

**Zeitschrift:** SBB Revue = Revue CFF = Swiss federal railways  
**Herausgeber:** Schweizerische Bundesbahnen  
**Band:** 6 (1932)  
**Heft:** 12

## **Werbung**

### **Nutzungsbedingungen**

Die ETH-Bibliothek ist die Anbieterin der digitalisierten Zeitschriften auf E-Periodica. Sie besitzt keine Urheberrechte an den Zeitschriften und ist nicht verantwortlich für deren Inhalte. Die Rechte liegen in der Regel bei den Herausgebern beziehungsweise den externen Rechteinhabern. Das Veröffentlichen von Bildern in Print- und Online-Publikationen sowie auf Social Media-Kanälen oder Webseiten ist nur mit vorheriger Genehmigung der Rechteinhaber erlaubt. [Mehr erfahren](#)

### **Conditions d'utilisation**

L'ETH Library est le fournisseur des revues numérisées. Elle ne détient aucun droit d'auteur sur les revues et n'est pas responsable de leur contenu. En règle générale, les droits sont détenus par les éditeurs ou les détenteurs de droits externes. La reproduction d'images dans des publications imprimées ou en ligne ainsi que sur des canaux de médias sociaux ou des sites web n'est autorisée qu'avec l'accord préalable des détenteurs des droits. [En savoir plus](#)

### **Terms of use**

The ETH Library is the provider of the digitised journals. It does not own any copyrights to the journals and is not responsible for their content. The rights usually lie with the publishers or the external rights holders. Publishing images in print and online publications, as well as on social media channels or websites, is only permitted with the prior consent of the rights holders. [Find out more](#)

**Download PDF:** 15.01.2026

**ETH-Bibliothek Zürich, E-Periodica, <https://www.e-periodica.ch>**

# DAVOS Parsenn-Bahn



BAU-AUSFÜHRUNG

**A.G. HEINR. HATT-HALLER**

HOCH-UND TIEFBAU-UNTERNEHMUNG ZÜRICH

PHOTO: MEERKAMPER DAVOS

- I. Sektion:** Davos-Dorf (1556 m ü.M.) bis Station Höhenweg (2215 m ü.M.). Eröffnung: 15. Dezember 1931  
Höhendifferenz: 659 m. Länge: 1893 m. Maximale Steigung: 47,7 ‰. Baultg.: H. H. Peter, Ing. †
- II. Sektion:** Station Höhenweg bis Station Weissfluhjoch (2662 m ü.M.). Eröffnung: 1. Dezember 1932  
Höhendifferenz: 447 m. Länge: 2217 m. Maximale Steigung: 31 ‰. Bauleitg.: A. Weidmann, Ing. cons.



# DAVOS

*im Blau*

## Die vorteilhaften Davoser Sportpensionen

Minimal-Pauschalpreis pro Person und  
Tag bei mindestens 7 Tagen

Pension Merula . . .	Fr. 13.50
Pension Rychner . . .	Fr. 13.—
Pension Rosenhügel . . .	Fr. 11.—
Pension Sonnenberg . . .	Fr. 11.—
Pension Talblick . . .	Fr. 11.—

**Parsennbahn**  
**Sport in der Höhengsonne**



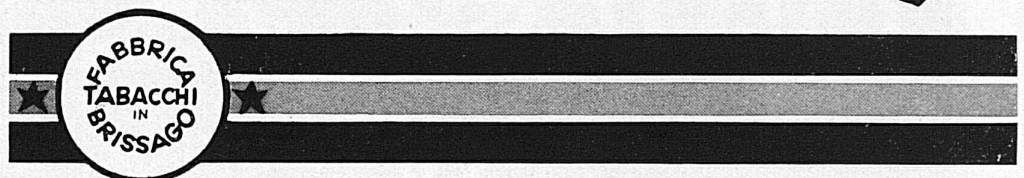
# ALLTAG

*im Grau*

ENTWURF: ALTHAUS



Der erste Zug  
schon offenbart  
die Eigenart  
der ächten  
**Blauband  
Brissago**



ächt nur mit dem blauen Band  
und Rundstempel



DENZ, CLICHÉS





Gesellschaftssitz Basel • Siège social à Bâle

# Schweizerischer Bankverein Société de Banque Suisse

Società di Banca Svizzera  
Swiss Bank Corporation

BASEL - ZÜRICH - ST. GALLEN - GENÈVE - LAUSANNE  
LA CHAUX-DE-FONDS - NEUCHÂTEL - SCHAFFHAUSEN  
LONDON

BIEL - CHIASSO - HERISAU - LE LOCLE - NYON - AIGLE  
BISCHOFZELL - MORGES - LES PONTS - RORSCHACH

Fondée en 1872 gegründet

**Aktienkapital und Reserven Fr. 214,000,000 Capital actions et Réserves**

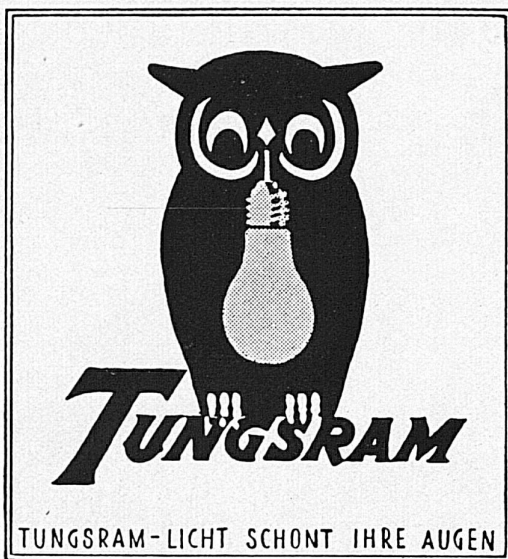
Durchführung sämtl. Bankgeschäfte  
Geldwechsel - Kreditbriefe - Reisechecks

Toutes opérations de banque  
Change - Lettres de crédit - Chèques de voyages

**Every description of banking business transacted**

Exchange - Letters of Credit - Travellers Cheques

Swiss Postal Travellers Cheques on sale at all offices in London and Switzerland

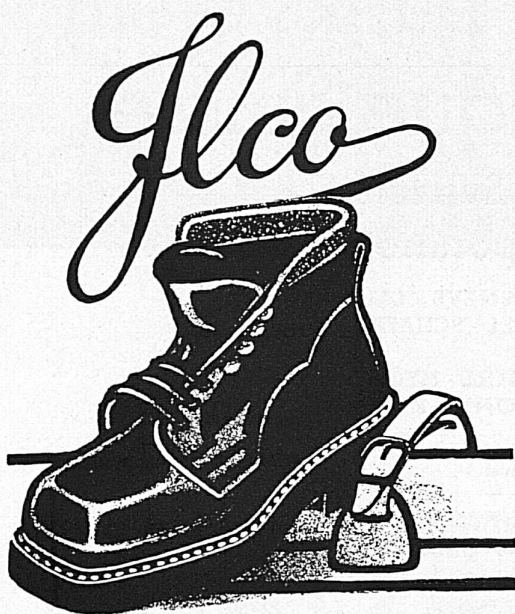


**DIE TUNGSRAM-  
INNENMATTIERTE LAMPE:**  
Die neue lichttechnische Errungenschaft  
Lieferanten der S B B



Ein köstliches Hausgebäck  
bereiten Sie im Nu mit dem  
elektr. Thermo-Bretzeleisen.  
Erhältlich bei Elektrizitätswerken  
und Elektro-Installationsfirmen

**Therma** A. G.  
SCHWANDEN GL.



**Der zweckmässig gebaute  
Skischuh**

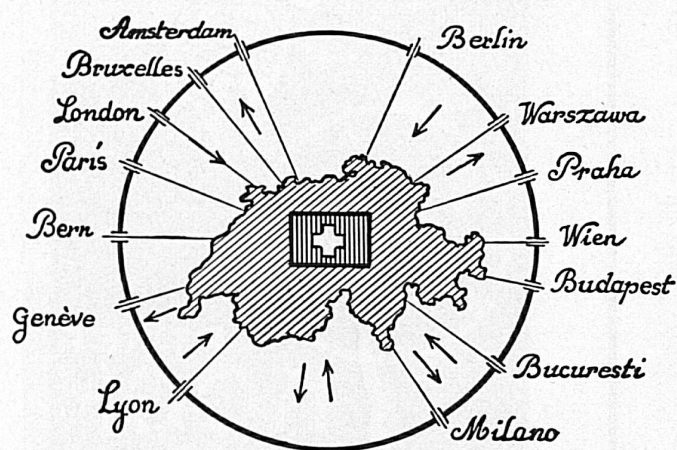
allen Anforderungen des Wintersports ge-  
wachsen, daher beliebt bei Jung und Alt  
J. LUTHI & CIE., BURGDORF



ABSZESSIN ist in Apotheken erhältlich zu fr. 2.50. Kurpackung mit 20 Tabletten zu fr. 4.50



# LES MEILLEURES COMMUNICATIONS



PAR LES SERVICES  
DE LA  
C<sup>IE</sup> INTERNATIONALE  
DES  
**WAGONS-  
LITS**

S'ADRESSER AUX AGENCES „WAGONS-LITS // COOK”  
ORGANISATION MONDIALE DE VOYAGES



DIE BRAUSTÄTTE  
DER BELIEBTEN

BASLER  
WARTECK-  
BIERE

Wenn der Mann in der Küche schaffen müßte,  
Er sicher sich zu helfen wüßte,  
Er würde schnell in den Laden laufen  
Eine gute Lampe sich zu kaufen,  
Eine Lampe AARAU 60 Watt  
ist was man heute  
in der Küche hat!



DIE 60 WATT-LAMPE  
**AARAU**  
IN DIE KÜCHE!

GLÜHLAMPENWERKE AARAU A.G



LAUSANNE  
PORT DE PULLY

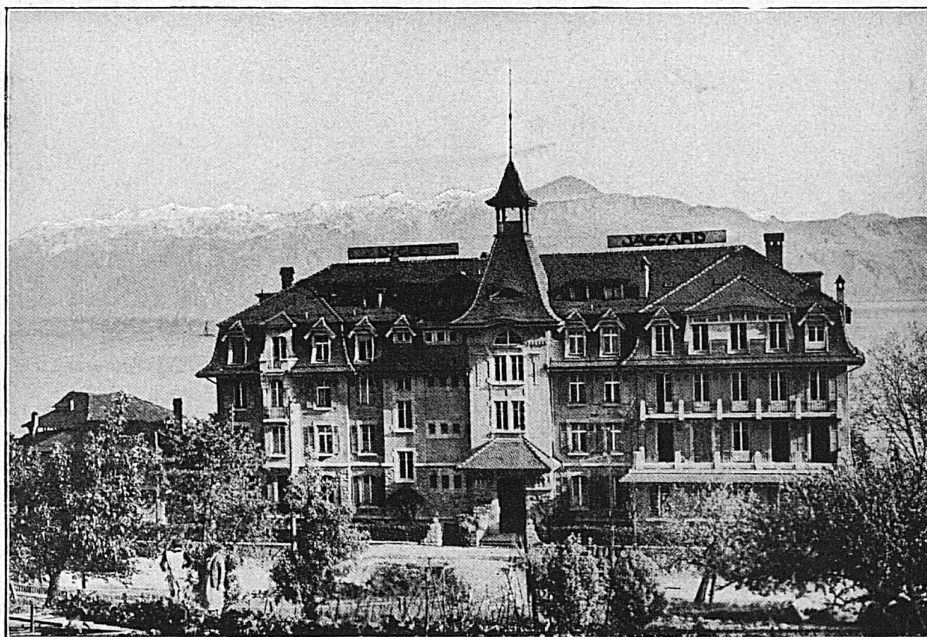
LYCÉE JACCARD

FONDÉ EN 1900

Internat pour  
jeunes gens  
de 12 à 18 ans

- PRÉPARATION  
A TOUS  
EXAMENS
- ÉDUCATION  
SOIGNÉE
- SPORTS  
ATHLÉTISME  
CULTURE  
PHYSIQUE

Cours de vacances  
(français, sports,  
montagne)  
15 juillet - 15 septembre  
(Maison séparée pour jeunes  
gens de 6 à 12 ans)





# Spar- & Leihkasse in Bern

HANDELS- und HYPOTHEKENBANK

Gegründet 1857 — Kapital und Reserven Fr. 16,000,000



## EINNEHMEREIEN:

Bolligen

Bümpliz

Gümligen

Köniz

Muri

Niederscherli

Zollikofen

**Besorgung  
aller Bankgeschäfte  
zu günstigsten Bedingungen**



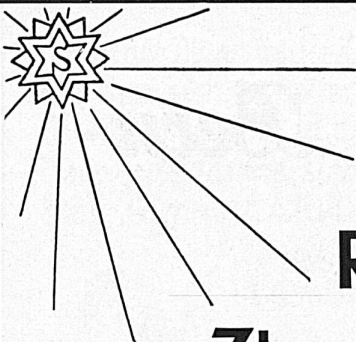
**SÄFTE DER BIRKEN  
KRÄFTE DIE WIRKEN**



*Mutti sagt,  
davon wird mein  
Haar immer  
schöner*

**GEGEN KOPFSCHUPPEN U. HAARAUFSALL**

**Dralle's Birkenwasser**



Verwendet unsere gewalzten  
**Reinnickel-, Kupfer-,  
 Zinn- und Cadmium-Anoden**  
 höchster Reinheit

Marke



**Schweiz. Metallwerke Selve & Co.  
 Thun**

## **Schweizer.Draht- und Gummiwerke**

Manufacture Suisse de Câbles et Caoutchouc

**Altdorf-Uri**



Verlegung der **Bleikabel** für KW-Sernf-Niederenbach.  
 Pose des câbles sous plomb pour la Centrale de Sernf-Niederenbach

### **Fabrikation**

blanker und verzinnter Kupferdrähte, gummi-  
 isolierter Leiter-, Email-, Baumwoll- und Seiden-  
 drähte, Bleikabel, Isolierrohre und Stahlpan-  
 zerrohre für elektrische Installationen  
 Gummiwaren für alle technischen Zwecke  
 Gummischläuche

### **Fabrication**

de fils de cuivre nus et étamés, conducteurs  
 isolés, fils émaillés, fils sous soie, cordons souples  
 Câbles sous plomb. Tubes isolants et en acier  
 pour installations électriques  
 Articles techniques et tuyaux en caoutchouc

**Drähte und  
 Kabel für alle elektrischen Zwecke**

Fils et Câbles pour toutes applications électriques



# EIDGENÖSSISCHE BANK

(AKTIENGESELLSCHAFT)

## BANQUE FÉDÉRALE S.A.

## ZÜRICH

Basel, Bern, Genève, La Chaux-de-Fonds, Lausanne, St. Gallen, Vevey

Aktienkapital und Reserven  
Capital-actions et Réserves

Fr. 130,000,000

Besorgung sämtlicher Bankgeschäfte zu vorteilhaften Bedingungen  
Traite toutes opérations de banque à des conditions avantageuses



### neueit

die uhr mit „stummen zahlen“ - über-  
sichtliches blatt - rostfreies gehäuse  
aus edelstahl - präzisionswerk

bei sämtlichen offiziellen verkaufs-  
stellen der alpina-gruen uhrenfabri-  
ken, erkenntlich am roten dreieck

fr. 72.-

## Alpina-Gruen

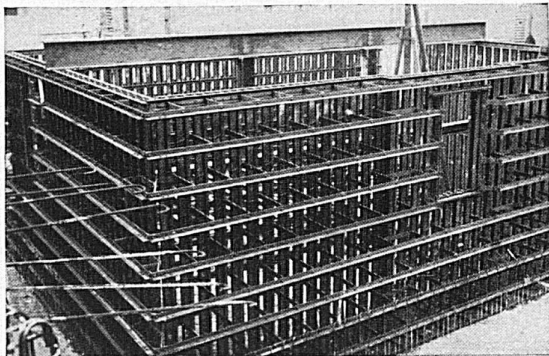
UHRENFABRIKEN

# PREISWERK & ESSER

Schönaustrasse 10 **BASEL** Telefon 49.688

## EISENKONSTRUKTIONEN

aller Art



Tresorarmierung

Schaufensterkonstruktionen in Eisen und Metall · Senkgitter · Kittlose Oberlichter · Archiv-, Bibliothek- und Warenschäfte · Tore, Türen, Fenster · Schweissarbeiten

Elektrische Unternehmungen

# O. BÜRGI & C<sup>IE</sup>

ZÜRICH · LAUSANNE

Spezialität:

Überlandleitungen

Elektrifizierung von Bahnen

Studien-Projekte

Inland · Ausland

# STAUB'S SKI

ELITE-SPECIAL-TÖDI

die grösste

Schweizer Produktion

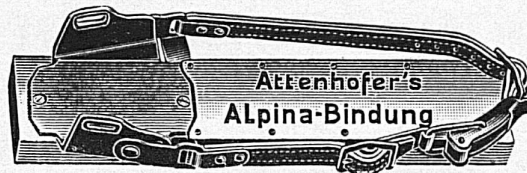
Neuheit die Skibindung

## „KANDAHAR“

Standard und Rennmodell



Zu beziehen durch die Sportgeschäfte



Immer noch die beste Bindung  
Der Umsatz ist der beste Beweis

Über

**180 000** Paar im Gebrauch

## Attenhofer Ski von Weltruf

werden von den Skikanonen bevorzugt

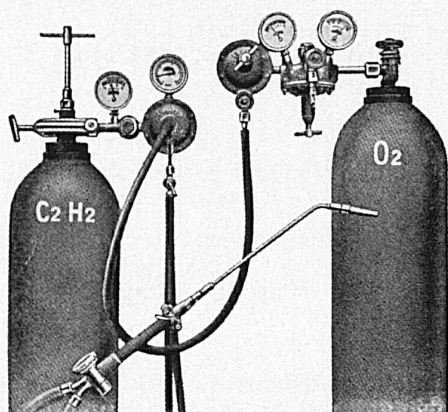
## Attenhofer's Messingkanten

der anerkannt beste Kantenschutz

In allen Sportgeschäften erhältlich



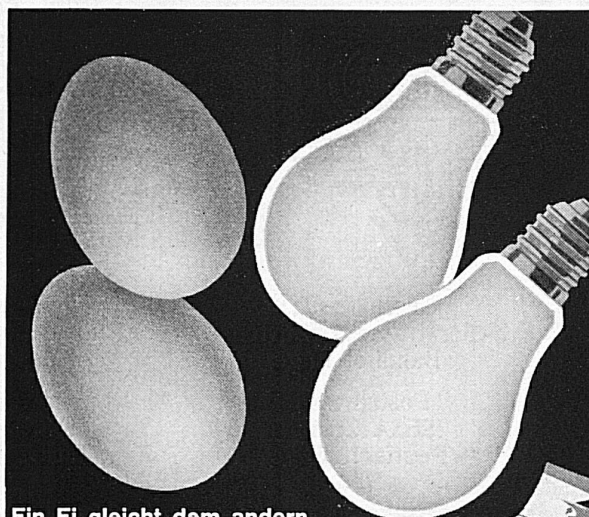
Alle modernen Apparate für die  
autogene Metallbearbeitung



**Sauerstoff- & Wasserstoff-Werke A.G.  
Luzern**

Werke in Luzern, Grütze/Winterthur, Bischofszell,  
Rothkreuz, Vevey und Genf

DEPOTS IN ALLEN LANDESTEILEN



Ein Ei gleicht dem andern  
Eine Glühlampe der andern

aber nur äusserlich. Auf den innern Wert  
kommt es an. Beim Ei ist das Rätsel bald  
gelöst. Bei der Glühlampe aber kann nur  
die Fabrikmarke, das eingetragene und auf  
der Lampe eingebrannte Qualitätszeichen  
des Fabrikanten, Gewähr bieten. Qualität  
bei der Glühlampe aber heisst: grösstmög-  
liche Oekonomie bei maximaler Lichtstärke.



Nur in Elektrofach-  
geschäften erhältlich

Das bieten Ihnen  
die bewährten  
innenmattierten

**LUXRAM**

+STANDARD+ LAMPEN in der roten Packung der

LICHT A.-G. VEREINIGTE GLÜHLAMPENFABRIKEN / GOLDAU

*Für die Reise*



von

**Fridolin Hefti  
& Co**  
Zürich, Weinbergstr. 24



Ein Touristenland wie die  
Schweiz muss dem Reisenden  
jede Bequemlichkeit bieten. Mo-  
derne schweizerische Bahnhof-  
gebäude sollten stets einige Anti-  
phon - Telefonkabinen haben.

Antiphon ist der Inbegriff einer  
wirklich guten Telefonkabine.  
Höchsterreichbare Schall-  
Abdichtung — trotzdem  
kein Staub und keine Stökluft.  
Modelle von der einfachsten  
bis zu der feinsten Ausführung.

**Antiphon** Telefon-  
Kabinen

Durch In- und Ausland-Patente geschützt. • Verlangen Sie Prospekte  
und unverbindliche Vorschläge durch die Allein-Fabrikanten:

**A. BLASER & SÖHNE, SCHWYZ, Telefon 76 u. 435**

(In- und Auslandpatente)



# SCHWEIZERISCHE EXPRESS A.-G.

## SUISSE EXPRESS S. A. / ESPRESSO SVIZZERO S. A.

Fernsprecher:  
Téléphone: Zürich 33 716  
Telefono:

Telegrammadresse:  
Adresse télégraphique: SESA Zürich  
Indirizzo telegrafico:

Geschäftssitz:  
Bederstrasse 1, Zürich 2  
Bahnhof Enge

Postadresse:  
SESA Zürich  
Postfach Enge

Siège social:  
Bederstrasse 1, Zurich 2  
Gare Enge

Adresse postale:  
SESA Zurich  
Case postale Enge

Sede Sociale:  
Bederstrasse 1, Zurigo 2  
Stazione Enge

Indirizzo per corrispondenza:  
SESA Zurigo  
Casella postale Enge

### Camionnage-Dienst

Die „SESA“ hat die Organisation des Lokal- und Fern-Camionnage-Dienstes der Bundesbahnen und verschiedener Privatbahnen übernommen. Man wende sich an die SESA-Agenturen.

### SESA Franko Domizil-Dienst

Durch den „SESA Franko Domizil-Dienst“ (abgekürzt S.F.D.-Dienst) wird die Güterbeförderung vereinfacht und erleichtert. Man wende sich an die „SESA“ oder an die Agenturen.

### Gewährung von Frachtvergünstigungen

Um den Bahnverwaltungen Transporte zu erhalten, die sonst auf der Landstrasse befördert würden, trifft die „SESA“ gemäss der Eisenbahnnamtsblatt-Verfügung Nr. 239/1927 (Massnahmen betr. die Automobil-Konkurrenz) mit Verfrachtern besondere Frachtabkommen. Die „SESA“ stellt sich zur Durchführung von Untersuchungen, ob und wenn ja in welchem Umfang und zu welchen Bedingungen Frachtabkommen im schweizerischen Verkehr abgeschlossen werden können, gerne zur Verfügung.

Im besondern gewähren die meisten am direkten schweizer. Güterverkehr beteiligten Bahnen

### Vergünstigungen für Partiensendungen

von mindestens 1500 kg oder dafür zahlend und

### Rabatte im Stückgutverkehr

Man wende sich an die „SESA“.

### Service de camionnage

La „SESA“ s'est chargée de l'organisation du service local et interurbain de camionnage des C F F et de différents chemins de fer privés. Pour renseignements s'adresser aux agences de la «SESA».

### Service SESA Franco Domicile

Le «Service SESA franco domicile» (en abrégé Service S.F.D.) simplifie et facilite le transport des marchandises. Pour renseignements, s'adresser à la «SESA» ou à ses agences.

### Conventions de transports

La «SESA» passe avec les expéditeurs de marchandises, suivant les dispositions 239/1927 de la Feuille officielle des chemins de fer (Mesures concernant la concurrence automobile) des conventions particulières pour conserver aux entreprises de chemins de fer les transports qui, sans cela, s'effectueraient par route. La «SESA» se tient volontiers à la disposition des intéressés pour étudier si, et dans l'affirmative dans quelle mesure, peuvent être conclues des conventions de transport en trafic suisse.

La majeure partie des entreprises de chemins de fer intéressées au trafic direct suisse des marchandises octroient en particulier des

### Réductions sur les taux de transport

pour expéditions d'au moins 1500 kg ou payant pour ce poids, ainsi que des

### Rabais pour expéditions partielles

Prière de s'adresser à la «SESA».