

Zeitschrift: SBB Revue = Revue CFF = Swiss federal railways
Herausgeber: Schweizerische Bundesbahnen
Band: 6 (1932)
Heft: 11

Rubrik: [Impressum]

Nutzungsbedingungen

Die ETH-Bibliothek ist die Anbieterin der digitalisierten Zeitschriften auf E-Periodica. Sie besitzt keine Urheberrechte an den Zeitschriften und ist nicht verantwortlich für deren Inhalte. Die Rechte liegen in der Regel bei den Herausgebern beziehungsweise den externen Rechteinhabern. Das Veröffentlichen von Bildern in Print- und Online-Publikationen sowie auf Social Media-Kanälen oder Webseiten ist nur mit vorheriger Genehmigung der Rechteinhaber erlaubt. [Mehr erfahren](#)

Conditions d'utilisation

L'ETH Library est le fournisseur des revues numérisées. Elle ne détient aucun droit d'auteur sur les revues et n'est pas responsable de leur contenu. En règle générale, les droits sont détenus par les éditeurs ou les détenteurs de droits externes. La reproduction d'images dans des publications imprimées ou en ligne ainsi que sur des canaux de médias sociaux ou des sites web n'est autorisée qu'avec l'accord préalable des détenteurs des droits. [En savoir plus](#)

Terms of use

The ETH Library is the provider of the digitised journals. It does not own any copyrights to the journals and is not responsible for their content. The rights usually lie with the publishers or the external rights holders. Publishing images in print and online publications, as well as on social media channels or websites, is only permitted with the prior consent of the rights holders. [Find out more](#)

Download PDF: 14.01.2026

ETH-Bibliothek Zürich, E-Periodica, <https://www.e-periodica.ch>

Die soeben aus der Presse hervorgegangene Schrift mit schönen Illustrationen und einer Gesamtkarte der Winterstationen, auf welcher die Zufahrtlinien eingezeichnet sind, enthält ausführliche Auskünfte über mehr als hundert Wintersportplätze, wobei u. a. die dort betriebenen Sportarten, die sportlichen Einrichtungen, die Skihütten der Umgebung, die bestehenden Sportklubs usw. Erwähnung finden. Die Broschüre ist für Wintersportfreunde unentbehrlich. Ähnliche Ausgaben in deutscher, englischer und holländischer Sprache sind auch im Laufe der letzten Jahre veröffentlicht worden. Die Publikation kann bei der Verkehrszentrale, offiziellen Verkehrsbureaux und Reiseagenturen zum Preise von 30 Rp. bezogen werden.

„Schweiz, Wintersaison 1932/33, sportliche und gesellschaftliche Veranstaltungen“, herausgegeben von der Schweizerischen Verkehrszentrale, Zürich und Lausanne.

Vor Beginn der Wintersaison veröffentlicht die Schweizerische Verkehrszentrale wiederum ihr willkommenes Verzeichnis der wichtigsten, von November 1932 bis April 1933 in den Winterstationen und Städten vorgesehenen sportlichen und gesellschaftlichen Ereignisse, wie Wettbewerbe, Ausstellungen, Feste, Kongresse usw. Der handliche Kalender wird den Besuchern unserer Wintersportplätze zweifellos gute Dienste leisten. Die Broschüre ist gleichzeitig auch in französischer und englischer Sprache erschienen. Sie ist zum Preise von 10 Rp. bei der Verkehrszentrale, offiziellen Verkehrsbureaux und Reiseagenturen erhältlich.

SBB REVUE CFF

Herausgegeben von der Generaldirektion der Schweizer. Bundesbahnen. Redaktion: Generalsekretariat SBB in Bern / Inseratenannahme, Druck und Expedition: Böhler & Co., Bern / Erscheint einmal im Monat / Abonnement: 1 Jahr Fr. 10.—, 1 Nr. Fr. 1.— / Postcheck III 5688

Publiée par la Direction générale des chemins de fer fédéraux. Rédaction: Secrétariat général à Berne / Annonces, Impression et Expédition: Böhler & Cie, Marienstrasse 8, Berne / Paraît une fois par mois / Abonnement: 1 année fr. 10.—, 1 N° fr. 1.— / Chèques postaux III 5688

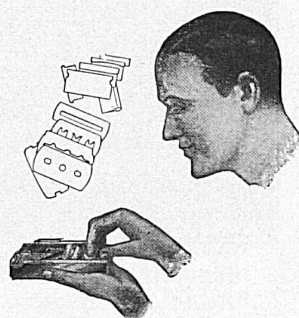
Täglich 30 Sekunden Allegro, täglich meisterhafte Selbstrasur!

Der Schleif- und Abziehapparat ALLEGRO verleiht Ihrer Rasierklinge diejenige Schärfe, welche Sie von einer neuen Klinge erwarten und dies während der Dauer eines Jahres.

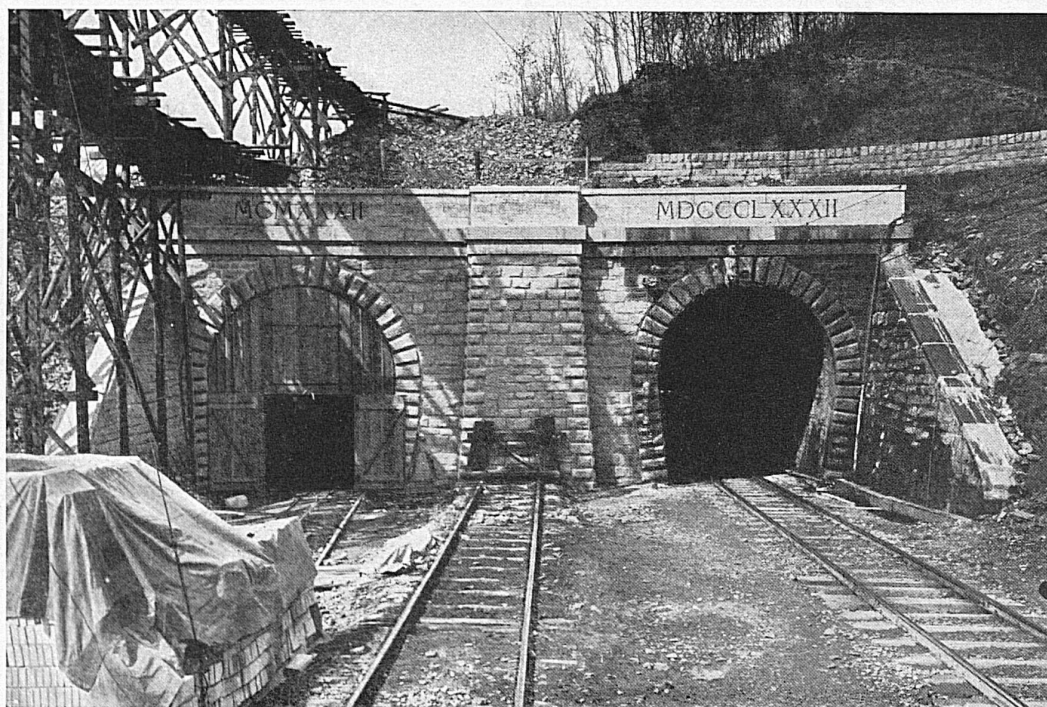
Er schleift auf Stein und zieht auf Leder ab. Elegante und solide Ausführung, leichte Handhabung. Vernickelt Fr. 18.—, schwarz Fr. 12.—, in Messerschmiede-, Eisenwaren- und allen andern einschlägigen Geschäften. Modell D für doppelschneidige, Modell E für einschneidige Klingen. Schweizer Qualitätsprodukt!

Prospekt gratis durch

INDUSTRIE AG. ALLEGRO EMMENBRÜCKE 124 (LUZERN)



SBB Ceneri-Tunnel, Südportal



CFF Tunnel du Ceneri, Portail sud

J. J. RÜEGG & Co., ZÜRICH, FAIDO

INGENIEURBUREAU — BAUUNTERNEHMUNG