

Zeitschrift: SBB Revue = Revue CFF = Swiss federal railways
Herausgeber: Schweizerische Bundesbahnen
Band: 6 (1932)
Heft: 1

Werbung

Nutzungsbedingungen

Die ETH-Bibliothek ist die Anbieterin der digitalisierten Zeitschriften auf E-Periodica. Sie besitzt keine Urheberrechte an den Zeitschriften und ist nicht verantwortlich für deren Inhalte. Die Rechte liegen in der Regel bei den Herausgebern beziehungsweise den externen Rechteinhabern. Das Veröffentlichen von Bildern in Print- und Online-Publikationen sowie auf Social Media-Kanälen oder Webseiten ist nur mit vorheriger Genehmigung der Rechteinhaber erlaubt. [Mehr erfahren](#)

Conditions d'utilisation

L'ETH Library est le fournisseur des revues numérisées. Elle ne détient aucun droit d'auteur sur les revues et n'est pas responsable de leur contenu. En règle générale, les droits sont détenus par les éditeurs ou les détenteurs de droits externes. La reproduction d'images dans des publications imprimées ou en ligne ainsi que sur des canaux de médias sociaux ou des sites web n'est autorisée qu'avec l'accord préalable des détenteurs des droits. [En savoir plus](#)

Terms of use

The ETH Library is the provider of the digitised journals. It does not own any copyrights to the journals and is not responsible for their content. The rights usually lie with the publishers or the external rights holders. Publishing images in print and online publications, as well as on social media channels or websites, is only permitted with the prior consent of the rights holders. [Find out more](#)

Download PDF: 13.01.2026

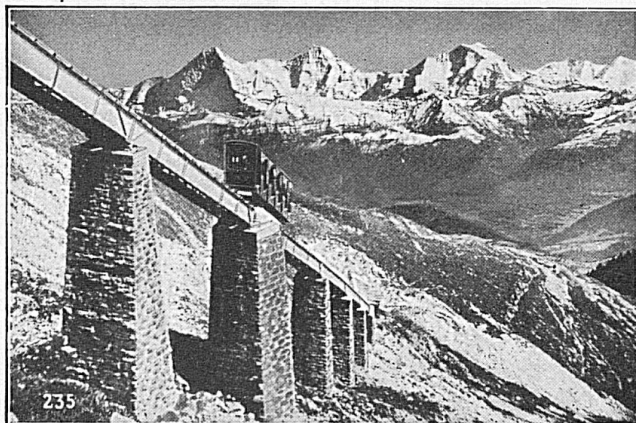
ETH-Bibliothek Zürich, E-Periodica, <https://www.e-periodica.ch>

GESELLSCHAFT DER L. v. ROLL'SCHEN EISENWERKE

Werke in Gerlafingen, Klus
Choindez, Rondez, Bern, Olten

GERLAFINGEN

Walzwerke, Schmiede, Gießereien,
Elektrostahlwerk, mech. Werkstätten



SEILBAHN NIESEN, Berner Oberland. Totale Länge 3496 m,
überwundene Höhe 1645 m. Maximalsteigung 68%

Eisenbahnmateriale:

Schienenbefestigungsmittel, Weichen und Kreuzungen, Drehscheiben und Schiebebühnen, Hebeböcke, Achsversenkapparate.

Förderwinden für Materialtransporte auf starkem Gefälle.

Bergbahnen:

Zahnstangenoberbau verschied. Systeme, vollständige Seilbahnen (bis heute über 120 Seilbahnen geliefert).

Installationsmaterial für elektrische Freileitungen. — Krane aller Art und Verladeanlagen, Baumaschinen, Transportanlagen, Schützen für Stauwehre und Turbinenanlagen.



Bahnschwellen und Hölzer

für Bahn-, Brücken- und Wasserbau

Holzpfaster

für Werkstätten, Rampen, Strassen usw.

Einfriedigungen

Imprägnierung mit Teeröl nach Vorschriften der SBB

LONDON!

Die Schule des Kaufmännischen Vereins London

vom BUND anerkannt
Londons beste Sprachschule

bietet SCHWEIZER Bürgern und Bürgerinnen
vorzügliche GELEGENHEIT, rasch und billig
gründlich ENGLISCH zu lernen

KURSGELD für 12 Wochen £ 6.7.6

6 Stunden täglich

Spezialvergünstigungen für S. K. V. Mitglieder

Sich zu wenden an die DIREKTION
Swiss Mercantile Society, Ltd., 34/35 Fitzroy Square, London W. 1

AGA

Aktiengesellschaft
Pratteln Zürich Geneve

Acetylen-Lissous

Sauerstoff-Apparate für aufgeta-
gtes Schweißen - Carbid - Alle Zu-
satz-Materialien

Verlangen Sie Offerte

BESUCHEN SIE UNS!

LUGANO Hotel Splendide

Vornehmes Haus ersten Ranges in entzückender Lage am See
Letzter Komfort

BERN Confiserie - Tea-Room E. Wenger

Bahnhofplatz 5. Heimlicher Erfrischungsraum, feinste
Pâtisserie, Pralines, Caramelles, Schokoladen usw.
Spezialität: Berner Haselnussbären Prompter Versand nach auswärts

BIEL HOTEL ELITE

bietet jeden Komfort zu mässigen Preisen. Konfe-
renz- u. Ausstellungsräume. Säle für Festanlässe
Telephon 5441 u. Hochzeiten. Café-Restaurant-Bar. Orchester

BIENNE

HOTEL SEELAND

beim Bahnhof • à la Gare
Tel. 27.11

Neuestes Haus • Zimmer zu Fr. 4, 5 und 6
Diners Fr. 2.50, 3.50 u. 4.50 • Dr.A. Lempen

LUZERN Schiller Hotel Garni

Nähe Bahnhof und Schiff. Schöne ruhige Lage. Alle
Zimmer m. fliessendem Wasser od. Bad, sowie Staats-
telephon. Lichtsignal Autoboxen. Restauration n. d. Karte. Zimmer v. Fr. 5-7.



MARTIGNY-VILLE

Ligne du Simplon
Hotels Kluser & Mont Blanc
Restaurant. Toutes les chambres avec eau courante. Appar-
tements avec bain. Télégrammes: Kluserhotels

ZÜRICH St. Gotthard CAFÉ — HOTEL RESTAURANT



ZÜRICH Rest. Zunft Haus zur Saffran

Rathausquai 94. Tel. 24.296 5 Min. v. Bahnhof mit Tram 3 od. 4.
Autopark schräg vis-à-vis. Anerkannt vorzügl. Küche. Ge-
räumig heller Speisesaal. Sal- f. Gesellschaften, Kongresse
Touristenproviand. Zunftwirt: KARL SEILER, TRAITEUR

SCHAFFHAUSEN Vordergasse 21 Conditorei-Café J. Reber

— Alleinfabrikant der beliebten —
SCHAFFHAUSER-ZUNGEN

Basel HOTEL BASLERHOF

Christliches Hospiz • Alkoholfreie Restauration
Nähe Zentralbahnhof. Best. besuchtes Familienhotel II. Ranges, Zimmer mit Privat-
bad und Telephon, teils mit fliessendem Warm- und Kaltwasser von Fr. 4.50 bis 8.—
Telephon Nr. 21.807 Direktion: Fr. Zahler

BERN SOMMERLEIST

Maulbeerstr. Nähe Bahnhof
Modernstes Bade-Etablissement
Schwimmhalle, Wannenbäder, Kurbäder, Türkisch-
Bad — Coiffeur-Salon — Tea Room

BERN

Speisen Sie im alkoholfreien Restaurant

DAHEIM

Schöne Hotelzimmer - Zeughausgasse 31

SOLOTHURN HOTEL MÉTROPOLE UND SCHWEIZERHOF

beim Hauptbahnhof. Alle Zimmer mit jedem neuzeitlichen Komfort. Gute Küche
und Keller bei mässigen Preisen

WINTERTHUR Hotel z. gold. Löwen

Zentr. Lage - Tel. 97 - Mässige Preise
Neuzeitlich renoviert!
Fließendes Warm- und Kalt-Wasser
in allen Zimmern - Zimmer mit Bad - Zentralheizung. Bes. Hch. MAURER

LANDQUART Hotel & Bahnhofbuffet

II. & III. Klasse der Rhätischen Bahn
Komfortable Zimmer, Sitzungs- u. Vereins-
Säle. Gute Zugverbindungen nach allen Richtungen. Autogarage. Prima Küche
und Keller. Telephon Nr. 52.05 Neuer Inhaber: G. Bärty-Bonorand

ESPLANADE • ZÜRICH

beim Stadttheater
GRAND CAFÉ — TEA-ROOM — TABARIN — BAR
Täglich erstklassige Konzerte



Ich koche selbst

die feinsten Spezialitäten im

ZÜRCHER ZUNFTHAUS ZIMMERLEUTEN

Rathausquai 10 - Ch. H. Michel



UNION GENÈVE

Ses nouvelles branches

l'Assurance-Epargne

l'Assurance-Maladie