

**Zeitschrift:** SBB Revue = Revue CFF = Swiss federal railways  
**Herausgeber:** Schweizerische Bundesbahnen  
**Band:** 6 (1932)  
**Heft:** 10

## **Werbung**

### **Nutzungsbedingungen**

Die ETH-Bibliothek ist die Anbieterin der digitalisierten Zeitschriften auf E-Periodica. Sie besitzt keine Urheberrechte an den Zeitschriften und ist nicht verantwortlich für deren Inhalte. Die Rechte liegen in der Regel bei den Herausgebern beziehungsweise den externen Rechteinhabern. Das Veröffentlichen von Bildern in Print- und Online-Publikationen sowie auf Social Media-Kanälen oder Webseiten ist nur mit vorheriger Genehmigung der Rechteinhaber erlaubt. [Mehr erfahren](#)

### **Conditions d'utilisation**

L'ETH Library est le fournisseur des revues numérisées. Elle ne détient aucun droit d'auteur sur les revues et n'est pas responsable de leur contenu. En règle générale, les droits sont détenus par les éditeurs ou les détenteurs de droits externes. La reproduction d'images dans des publications imprimées ou en ligne ainsi que sur des canaux de médias sociaux ou des sites web n'est autorisée qu'avec l'accord préalable des détenteurs des droits. [En savoir plus](#)

### **Terms of use**

The ETH Library is the provider of the digitised journals. It does not own any copyrights to the journals and is not responsible for their content. The rights usually lie with the publishers or the external rights holders. Publishing images in print and online publications, as well as on social media channels or websites, is only permitted with the prior consent of the rights holders. [Find out more](#)

**Download PDF:** 15.01.2026

**ETH-Bibliothek Zürich, E-Periodica, <https://www.e-periodica.ch>**



## SCHWEIZERISCHE EXPRESS A.-G.

SUISSE EXPRESS S. A. / ESPRESSO SVIZZERO S. A.

Geschäftssitz:  
Bederstrasse 1, Zürich 2  
Bahnhof Enge

Postadresse:  
SESA Zürich  
Postfach Enge

Telegrammadresse:  
SESA Zürich  
Fernsprecher: 33716

### Camionnage-Dienst

Die „SESA“ hat die Organisation des Lokal- und Fern-Camionnage-Dienstes der Bundesbahnen und verschiedener Privatbahnen übernommen. Man wende sich an die SESA-Agenturen.

### SESA Franko Domizil-Dienst

Durch den „SESA Franko Domizil-Dienst“ (abgekürzt SFD-Dienst) wird die Güterbeförderung vereinfacht und erleichtert. Man wende sich an die „SESA“ oder an die Agenturen.

### Gewährung von Frachtvergünstigungen

Um den Bahnverwaltungen Transporte zu erhalten, die sonst auf der Landstrasse befördert würden, trifft die „SESA“ gemäss der Eisenbahnverkehrsblatt-Verfügung Nr. 239/1927 (Massnahmen betr. die Automobil-Konkurrenz) mit Verfrachtern besondere Frachtabkommen. Die „SESA“ stellt sich zur Durchführung von Untersuchungen, ob und wenn ja in welchem Umfang und zu welchen Bedingungen Frachtabkommen im schweizerischen Verkehr abgeschlossen werden können, gerne zur Verfügung.

Im besondern gewähren die meisten am direkten schweizer. Güterverkehr beteiligten Bahnen

### Vergünstigungen für Partiensendungen

von mindestens 1500 kg oder dafür zahlend und

### Rabatte im Stückgutverkehr

Man wende sich an die „SESA“

## Mauerhofer & Zuber

ENTREPRISES ÉLECTRIQUES

Langnau (Berne) Tél. N° 110 • Lausanne, St-Pierre 3, Tél. N° 24.533

### ÉTUDES • PROJETS • CONSTRUCTIONS

de lignes aériennes en tous genres • Lignes de contact

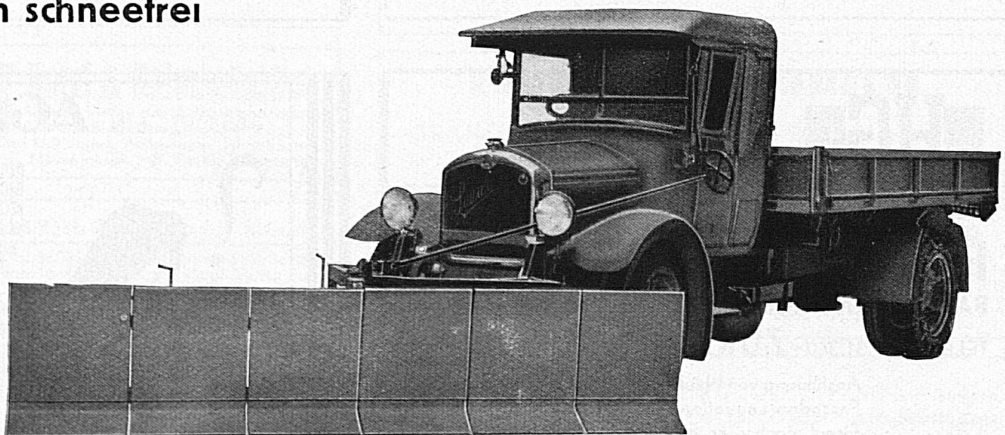
# MEYER-SCHNEEPFLÜGE

halten Strassen schneefrei

JOSEF MEYER  
EISENBAU  
LUZERN

Gibraltar-Strasse 24

Telephon 22.201

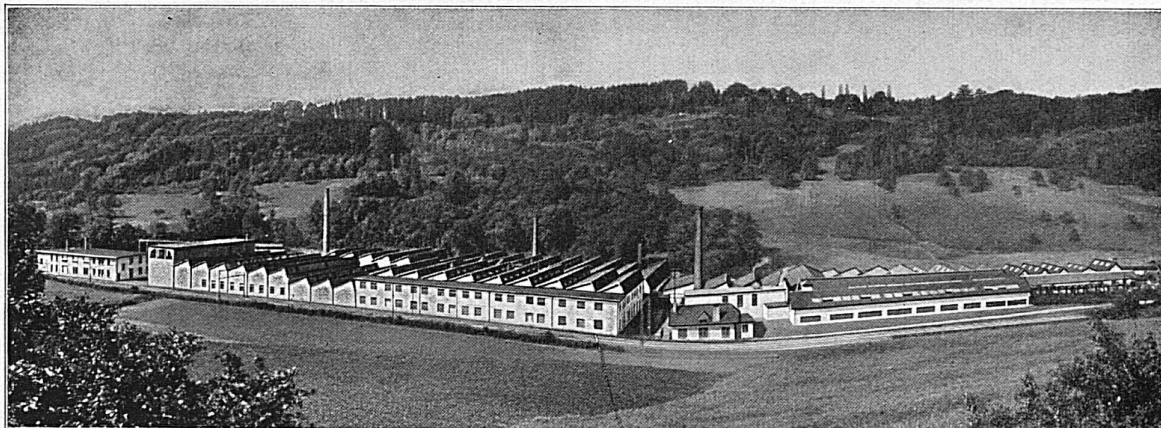


# S. A. des Câbleries et Tréfileries

Adresse télégr.: CABLERIES  
Téléphone N° 8.181

**Cossonay-Gare** (Suisse)

Code A. B. C. 5<sup>e</sup> édition  
Lieber's Code



Fils et cordes de cuivre nu  
Fils et cordes d'aluminium nu  
Fils et câbles isolés au caoutchouc  
Tubes isolants  
Câbles souterrains  
pour force et lumière  
pour la téléphonie et la télégraphie  
Bobines Pupin

Bare copper wires and cables  
Bare aluminium wires and cables  
Rubber insulated wires and cables  
Insulated tubes  
Underground cables  
for power and light  
for telephone and telegraph  
Pupin-Coils

Ein Einkauf im „MERKUR“-Geschäft  
überzeugt Sie von der vorzüglichen Qualität  
und den vorteilhaften Preisen seiner



KAFFEE, roh und geröstet  
TEE aus Ceylon und China  
SCHOKOLADEN  
BISCUITS  
REISE-PROVIAINT

5 % Rabattmarken - 130 Filialen in der Schweiz

**„MERKUR“**

SCHWEIZER SCHOKOLADEN- UND KOLONIALHAUS  
ZENTRALE BERN, LAUPENSTRASSE 8

## EMIL HESS

ELEKTRISCHE UNTERNEHMUNGEN  
**THALWIL-ZÜRICH**

*Spezialgeschäft für Freileitungen jeder Art  
Umbauten • Kabelleitungen*



**H. GOSSWEILER & CIE.**  
BAUUNTERNEHMUNG FÜR HOCH- U. TIEFBAU  
TELEPHON 31.360 **ZÜRICH 2** RIETERSTRASSE 46

Ausführung von Neubauten, Umbauten, Reparaturen,  
Fassadenrenovationen, Schwemmkanalisationen,  
Eisenbetonbauten, Foundationen, Strassen- und Eisen-  
bahnbau, Brückenbau, Baggerarbeiten

DAS MUSS EIN **AGA** KOCHHERD SEIN!



DER AGA-HERD BRENNT UNUNTER-  
BRÖCHEN, KOCHT FÜR 12 PERSONEN,  
HEIZT DIE KÜCHE UND LIEFERT 40 LT.  
KOCHENDES WASSER: ALLES BEI  
EINEM KOKSVERBRAUCH PRO  
JAHR IM WERTE VON NUR  
FR. 75.-  
KOCHPLATTEN 400° UND 250° C  
BRATOFEN 250°, KOCHRÖHRE 90°  
80-85% DER ERZEUGTEN WÄRME  
WERDEN IM HERD AUSGENUTZT

OFFERTEN DURCH:  
AGA AKTIENGESellschaft  
PRATELN



# BESUCHEN SIE UNS!

## LUGANO HOTEL GARNI WALTER

In bester Lage am See. CAFÉ-RESTAURANT - Altrenommiertes, komfortables Familien- und Passantenhaus. Fließendes Heiss- und Kaltwasser in allen Zimmern. Telefon 22 27 J. CEREDA-CAMENISCH

## LUGANO BAHNHOFBUFFET

Bekannt für gute Küche und Keller. Diners von 11—1 1/2 Uhr  
Höflich empfehlen sich SARA POZZI & FILS



## MARTIGNY-VILLE

Ligne du Simplon  
Hotels Kluser & Mont Blanc  
Restaurant. Toutes les chambres avec eau courante. Appartements avec bain. Télégrammes: Kluserhotels

## Basel HOTEL BASLERHOF

Christliches Hospiz · Alkoholfreie Restauration  
Nähe Zentralbahnhof. Best besuchtes Familienhotel II. Rangos, Zimmer mit Privatbad und Telefon, teils mit fließendem Warm- und Kaltwasser von Fr. 4.50 bis 8.-  
Telephon Nr. 21.807  
Direktion: Fr. Zahler

## BERN Hotel Wilden Mann

„du Sauvage“ zwei Min. v. Bahnhof u. Hauptpost  
Das moderne bürgerl. Haus. ~~0.50~~ u. fließ. Wasser in allen Zimmern. Preis Fr. 5.-  
Grosses Wein-, Bier-, Speise-Restaurant

## LUZERN Schiller Hotel Garni

Nähe Bahnhof u. Schiff. Schöne ruhige Lage. Alle Zimmer mit fließendem Wasser oder Bad, sowie Staatstelephon  
Lichtsignal Autoboxen. Restauration n. d. Karte. Zimmer v. Fr. 4.50 an. Tel. 24.821

## BERN Confiserie - Tea-Room E. Wenger

Bahnhofplatz 5. Heimeliger Erfrischungsraum, feinste Pâtisserie, Pralinés, Caramelles, Schokoladen usw.  
Spezialität: Berner Haselnussbären  
Prompter Versand nach auswärts

## BERN CITY-HOTEL-GARNI

Neuestes Hotel Berns. Modernster Komfort. Gegenüber Hauptbahnhof, Bubenberglplatz. Fließendes Wasser, Telefon in allen Zimmern. Zimmer mit Bad und solche mit W. C. u. Bidet. Kein Konsumationszwang. Trinkgeldablösung. Garage. 70 Betten von Fr. 6.-. Telefon 25.377. H. Sperl

**HOTEL BERN**  
**BUBENBERG**  
hat Zimmer mit fließ. Wasser zu Fr. 5.-

Zimmer mit Heisswasser 5.-  
Frühstück 1.75  
10 %  
Bedienung - .70  
7.45

## BERN

Wo essen?  
Wo übernachten?  
Wo Sitzungen abhalten?

Im alkoholfreien Restaurant

**DAHEIM**

Zeughausg. 31 Tel. 24.929



## BIENNE

## HOTEL SEELAND

beim Bahnhof • à la Gare • Tel. 27.11  
Neuestes Haus • Zimmer zu Fr. 4, 5 und 6  
Diners Fr. 2.50, 3.50 u. 4.50 • Dr A. Lempen

## Sanatorium Dr. Brunner

### Küsnacht am Zürichsee

für Nervenleiden, Ruhkuren, Entziehungskuren

Pensionspreis inkl. ärztl. Behandlung ab Fr. 15.-

Tel. 910.300

## LANDQUART Hotel & Bahnhofbuffet

II. & III. Klasse der Rhätischen Bahn  
Komfortable Zimmer, Sitzungs- u. Vereins-Säle. Gute Zugverbindungen nach allen Richtungen. Autogarage. Prima Küche und Keller. Telefon Nr. 52.05  
Neuer Inhaber: G. Bardy-Bonorand

## ESPLANADE · ZÜRICH

beim Stadttheater

GRAND CAFÉ — TEA-ROOM — TABARIN — BAR

Täglich erstklassige Konzerte



## ZÜRICH Rest. Zunft Haus zur Saffran

Rathausquai 94. Tel. 24.296. 5 Min. v. Bahnhof mit Tram 3 od. 4.  
Autopark schräg vis-à-vis. Anerkannt vorzügl. Küche. Geräumig, heller Speisesaal. Säle f. Gesellschaften, Kongresse  
Touristenproviand. Zunftwirt: KARL SEILER, TRAITEUR

## ZÜRICH PENSION WIDMER

SCHÖNLEINSTR 2 • TEL. 21.334

Schöne Zimmer von Fr. 2.50 an

Schöne Zimmer mit guter Pension von Fr. 7.50 an

## SCHAFFHAUSEN Vordergasse 21

Conditorei-Café J. Reber

— Alleinfabrikant der beliebten —

SCHAFFHAUSER - ZUNGEN

## HOTELS, Gasthöfe, Restaurants, Pensionen vermittelt

Immobilien- und Verwaltungsbureau  
E. BIENZ, ZÜRICH 1, Löwenstrasse 56 • Telefon 51.170

Verwaltung von Liegenschaften • Hypotheken • Beratungen



# UNION GENF

---

Neue Zweige:

Sparuhrversicherung

Krankenversicherung