

Zeitschrift: SBB Revue = Revue CFF = Swiss federal railways
Herausgeber: Schweizerische Bundesbahnen
Band: 6 (1932)
Heft: 9

Rubrik: [Impressum]

Nutzungsbedingungen

Die ETH-Bibliothek ist die Anbieterin der digitalisierten Zeitschriften auf E-Periodica. Sie besitzt keine Urheberrechte an den Zeitschriften und ist nicht verantwortlich für deren Inhalte. Die Rechte liegen in der Regel bei den Herausgebern beziehungsweise den externen Rechteinhabern. Das Veröffentlichen von Bildern in Print- und Online-Publikationen sowie auf Social Media-Kanälen oder Webseiten ist nur mit vorheriger Genehmigung der Rechteinhaber erlaubt. [Mehr erfahren](#)

Conditions d'utilisation

L'ETH Library est le fournisseur des revues numérisées. Elle ne détient aucun droit d'auteur sur les revues et n'est pas responsable de leur contenu. En règle générale, les droits sont détenus par les éditeurs ou les détenteurs de droits externes. La reproduction d'images dans des publications imprimées ou en ligne ainsi que sur des canaux de médias sociaux ou des sites web n'est autorisée qu'avec l'accord préalable des détenteurs des droits. [En savoir plus](#)

Terms of use

The ETH Library is the provider of the digitised journals. It does not own any copyrights to the journals and is not responsible for their content. The rights usually lie with the publishers or the external rights holders. Publishing images in print and online publications, as well as on social media channels or websites, is only permitted with the prior consent of the rights holders. [Find out more](#)

Download PDF: 15.01.2026

ETH-Bibliothek Zürich, E-Periodica, <https://www.e-periodica.ch>

noramiques et de profils géologiques; elle est illustrée de paysages en couleur artistiquement reproduits. Le texte, en langue française, contient des indications succinctes sur l'histoire, la géologie, le climat, la flore, la faune et les particularités de la population de la vallée; il constitue une sorte de monographie de cette région.

L'ornement de la couverture représente deux valaisannes allant à l'église, d'Edmond Bille.

La carte de la vallée d'Hérens est la 16^e de la série des cartes routières bien connues des postes alpêtres suisses. Elle peut être commandée, comme les autres, au guichet postal ou dans les librairies; son prix est de 50 cts.

Die Rathaus-Sammlung Stein am Rhein. 36 Abbildungen, ausgewählt und erklärt von Dr. E. A. Gessler, Zürich. Heft 11 der Sammlung: Die Historischen Museen der Schweiz. Verlag Emil Birkhäuser & Cie., Basel. Ladenpreis Fr. 1.80.

Der Verfasser erzählt in einer Einführung den Leidensweg der prächtigen Altertümersammlung, die sich jetzt im zweiten Stocke des Rathauses befindet. Hübsche Bilder schmücken den Text. Dann folgen die hervorragendsten Stücke der Sammlung, alles prächtige Illustrationen, mit knapper, jedoch erschöpfender Legende in einem Anhang. Freunden mittelalterlicher Waffenschmiedekunst und kultivierter Glasmalerei dürfte dieses Büchlein sehr willkommen sein, speziell die abgebildeten Wappen- und Standescheiben können den Kenner erfreuen.

Fünzig Jahre Gotthardbahn. Zwei Reden von Max Stachelin und Hermann Henrici. Herausgegeben von der Basler Handelskammer. Verlag Helbing & Lichtenhahn, Basel 1932.

Die Bedeutung der Gotthardbahn für Basel hat die Basler Handelskammer veranlasst, eine eigene Jubiläumsfeier zu veranstalten. Die beiden

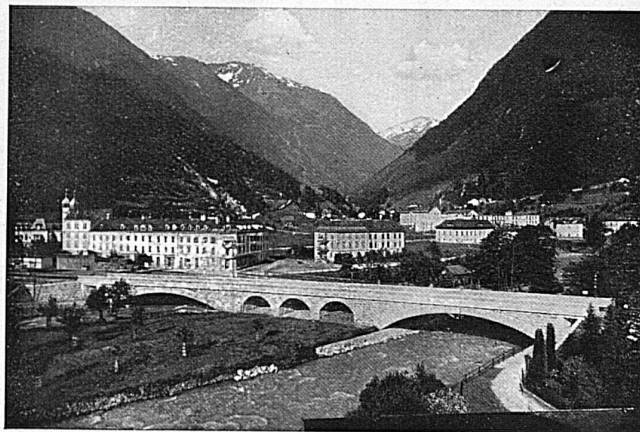
an dieser Feier gehaltenen Reden, vereinigt in einer hübschen kleinen Broschüre, mit einem kurzen Geleitwort von Karl Koechlin, Präsident der Basler Handelskammer, beweisen den hohen Stil der Gotthardfeier der Rheinstadt. Dr. Max Stachelin, Mitglied des Verwaltungsrates der SBB, greift drei betriebstechnische Momente heraus: die Dichtigkeit des Verkehrs, den Ausbau auf Doppelspur und die Elektrifikation. Dr. Hermann Henrici, erster Sekretär der Handelskammer, eröffnet in einem glänzenden Referat die geschichtlichen, geographischen, politischen, technischen und rechtlichen Perspektiven auf den Gotthard. Hier hat das Thema «Gotthard» noch einmal eine knappe und doch erschöpfende Behandlung gefunden. F. B.

Durchs Tösstal. Der Verkehrsverband Tösstal hat einen illustrierten Führer herausgegeben, der für die hübsche Landschaft und die sie umschliessenden Höhenzüge wirbt. Der Führer ist aus einem einfachen Pliant herausgewachsen, der in 33 Bildern und einem kurzgefassten Text von Winterthur nach Wald führt, wo am Bachtel in Bälde der Segelflugbetrieb eröffnet wird. Text und Bilder sind miteinander in Einklang gebracht, so dass eine rasche Orientierung möglich ist. Dem Text sind zudem einige Mitteilungen des Verkehrsverbandes angeschlossen, dessen Sitz in Fischenthal sich befindet. Ein Geleitwort des Verbandspräsidenten, Dr. A. Hablützel in Winterthur, ist als Charakteristik von Land und Leuten vorausgeschickt. Das farbenfreudige Titelbild, zwei Tösstalerinnen in ihrer kleidsamen Tracht darstellend, ist von Prof. Fr. Bernhard, Kunstmaler in Winterthur, und die Rückseite bildet ein tadelloses farbiges Reliefkärtchen. Die ganze bei Manatschal Ebner & Cie. in Chur im Tiefdruck hergestellte Publikation ist ein praktischer Führer von bleibendem Werte. Das Büchlein kann durch das Verbandsverkehrsbureau in Fischenthal (Zürcher Oberland) bezogen werden, dürfte aber auch im Buchhandel erhältlich sein.

SBB REVUE CFF

Herausgegeben von der Generaldirektion der Schweizer Bundesbahnen. Redaktion: Generalsekretariat SBB in Bern / Inseratenannahme, Druck und Expedition: Buehler & Co., Bern / Erscheint einmal im Monat / Abonnement: 1 Jahr Fr. 10.—, 1 Nr. Fr. 1.— / Postcheck III 5688

Publiée par la Direction générale des chemins de fer fédéraux. Rédaction: Secrétariat général à Berne / Annonces, Impression et Expédition: Buehler & Cie, Marienstrasse 8, Berne / Paraît une fois par mois / Abonnement: 1 année fr. 10.—, 1 N° fr. 1.— / Chèques postaux III 5688



Eisenbahnbrücke der SBB über die Linth bei Schwanden

J. J. RÜEGG & Co., ZÜRICH, FAIDO

INGENIEURBUREAU — BAUUNTERNEHMUNG