

Zeitschrift: SBB Revue = Revue CFF = Swiss federal railways
Herausgeber: Schweizerische Bundesbahnen
Band: 6 (1932)
Heft: 9

Artikel: Der Weg nach dem Süden! = Vers le sud!
Autor: [s.n.]
DOI: <https://doi.org/10.5169/seals-780405>

Nutzungsbedingungen

Die ETH-Bibliothek ist die Anbieterin der digitalisierten Zeitschriften auf E-Periodica. Sie besitzt keine Urheberrechte an den Zeitschriften und ist nicht verantwortlich für deren Inhalte. Die Rechte liegen in der Regel bei den Herausgebern beziehungsweise den externen Rechteinhabern. Das Veröffentlichen von Bildern in Print- und Online-Publikationen sowie auf Social Media-Kanälen oder Webseiten ist nur mit vorheriger Genehmigung der Rechteinhaber erlaubt. [Mehr erfahren](#)

Conditions d'utilisation

L'ETH Library est le fournisseur des revues numérisées. Elle ne détient aucun droit d'auteur sur les revues et n'est pas responsable de leur contenu. En règle générale, les droits sont détenus par les éditeurs ou les détenteurs de droits externes. La reproduction d'images dans des publications imprimées ou en ligne ainsi que sur des canaux de médias sociaux ou des sites web n'est autorisée qu'avec l'accord préalable des détenteurs des droits. [En savoir plus](#)

Terms of use

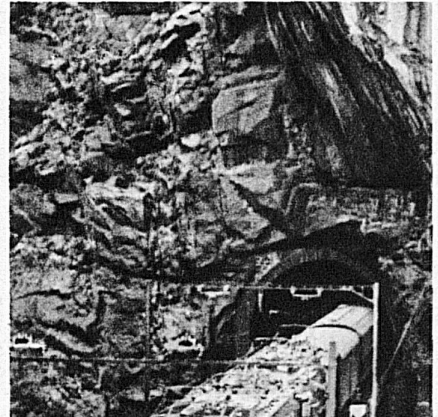
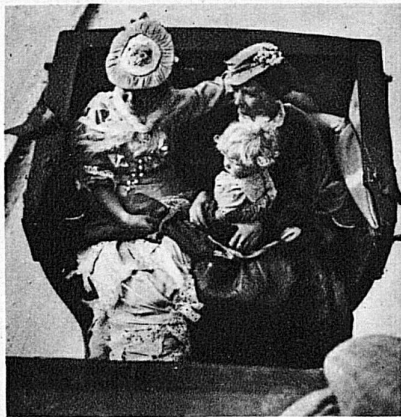
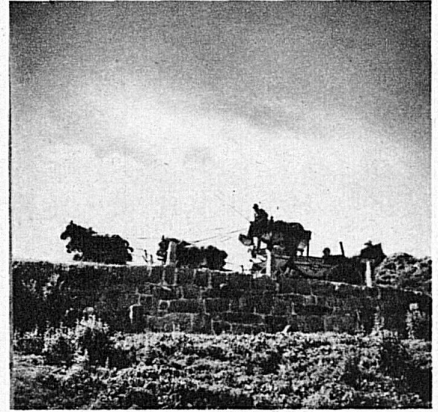
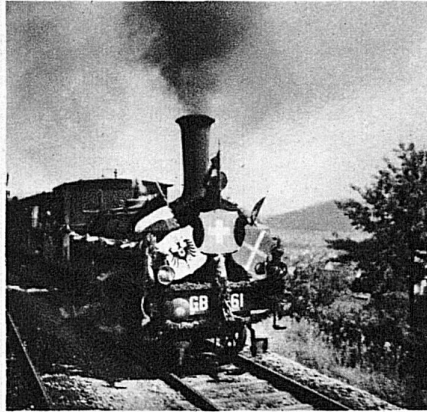
The ETH Library is the provider of the digitised journals. It does not own any copyrights to the journals and is not responsible for their content. The rights usually lie with the publishers or the external rights holders. Publishing images in print and online publications, as well as on social media channels or websites, is only permitted with the prior consent of the rights holders. [Find out more](#)

Download PDF: 02.04.2026

ETH-Bibliothek Zürich, E-Periodica, <https://www.e-periodica.ch>

Der Weg nach dem Süden!

Das Gotthard-Jubiläum hat Anlass zur Aufnahme eines Tonfilms gegeben, der Menschen verschiedener Epochen auf dem Wege nach dem Süden zeigt. Der Film lässt in reizvollen Bildern die Romantik der Postkutsche wieder aufleben und findet in fesselnden Kontrasten den Übergang zum heutigen Gotthardverkehr, dessen Tempo durch die elektrische Lokomotive bestimmt wird. Der von der Praesens Film AG. in Zürich unter Mitwirkung von Post und Bundesbahn geschaffene Film findet im In- und Ausland weiteste Verbreitung.



Vers le Sud!

A l'occasion du cinquantenaire de la ligne du Saint-Gothard, la S. A. Praesens-Film, de Zurich, a tourné, avec le concours de la poste et des chemins de fer fédéraux, un film sonore qui reconstitue les divers moyens de transport dont les hommes firent usage au cours des années pour se rendre du Nord au Sud. En un contraste saisissant, le cinématographe rappelle à la vie les diligences postales puis nous montre le trafic actuel du Saint-Gothard, où rivalisent la locomotive électrique et l'autocar postal. Ce film rencontre partout l'accueil le plus favorable.

