

Zeitschrift: SBB Revue = Revue CFF = Swiss federal railways
Herausgeber: Schweizerische Bundesbahnen
Band: 6 (1932)
Heft: 8

Werbung

Nutzungsbedingungen

Die ETH-Bibliothek ist die Anbieterin der digitalisierten Zeitschriften auf E-Periodica. Sie besitzt keine Urheberrechte an den Zeitschriften und ist nicht verantwortlich für deren Inhalte. Die Rechte liegen in der Regel bei den Herausgebern beziehungsweise den externen Rechteinhabern. Das Veröffentlichen von Bildern in Print- und Online-Publikationen sowie auf Social Media-Kanälen oder Webseiten ist nur mit vorheriger Genehmigung der Rechteinhaber erlaubt. [Mehr erfahren](#)

Conditions d'utilisation

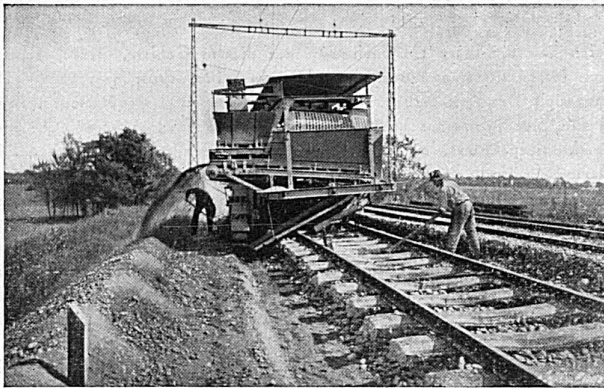
L'ETH Library est le fournisseur des revues numérisées. Elle ne détient aucun droit d'auteur sur les revues et n'est pas responsable de leur contenu. En règle générale, les droits sont détenus par les éditeurs ou les détenteurs de droits externes. La reproduction d'images dans des publications imprimées ou en ligne ainsi que sur des canaux de médias sociaux ou des sites web n'est autorisée qu'avec l'accord préalable des détenteurs des droits. [En savoir plus](#)

Terms of use

The ETH Library is the provider of the digitised journals. It does not own any copyrights to the journals and is not responsible for their content. The rights usually lie with the publishers or the external rights holders. Publishing images in print and online publications, as well as on social media channels or websites, is only permitted with the prior consent of the rights holders. [Find out more](#)

Download PDF: 15.01.2026

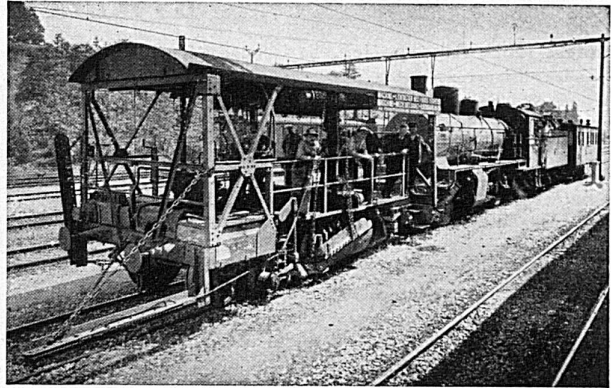
ETH-Bibliothek Zürich, E-Periodica, <https://www.e-periodica.ch>



Machine à dégarnir et cribler le ballast des voies de chemins de fer

Syst. Scheuchzer

Maschine zum Ausheben und Sieben des Unterbaues der Eisenbahnlinien



Machine à piocher, ameublir et désherber le ballast des voies de chemins de fer

Syst. Scheuchzer

Maschine zum Jäten, Aufhacken und Auflockern des Schotters der Eisenbahnlinien

AUG. SCHEUCHZER, Constructeur RENENS-LAUSANNE (Suisse)



SCHWEIZERISCHE EXPRESS A.-G. SUISSE EXPRESS S. A. / ESPRESSO SVIZZERO S. A.

Geschäftssitz:
Bederstrasse 1, Zürich 2
Bahnhof Enge

Postadresse:
SESA Zürich
Postfach Enge

Telegraphadresse:
SESA Zürich
Fernsprecher: 33 716

Camionnage-Dienst

Die „SESA“ hat die Organisation des Lokal- und Fern-Camionnage-Dienstes der Bundesbahnen und verschiedener Privatbahnen übernommen. Man wende sich an die SESA-Agenturen.

SESA Franko Domizil-Dienst

Durch den „SESA Franko Domizil-Dienst“ (abgekürzt SFD-Dienst) wird die Güterbeförderung vereinfacht und erleichtert. Man wende sich an die „SESA“ oder an die Agenturen.

Gewährung von Frachtvergünstigungen

Um den Bahnverwaltungen Transporte zu erhalten, die sonst auf der Landstrasse befördert würden, trifft die „SESA“ gemäss der Eisenbahnverkehrs-Verfügung Nr. 239/1927 (Massnahmen betr. die Automobil-Konkurrenz) mit Verfrachtern besondere Frachtabkommen. Die „SESA“ stellt sich zur Durchführung von Untersuchungen, ob und wenn ja in welchem Umfang und zu welchen Bedingungen Frachtabkommen im schweizerischen Verkehr abgeschlossen werden können, gerne zur Verfügung. Im besondern gewähren die meisten am direkten schweizerischen Güterverkehr beteiligten Bahnen

Vergünstigungen für Partiensendungen
von mindestens 1500 kg oder dafür zahlend und

Rabatte im Stückgutverkehr
Man wende sich an die „SESA“

LONDON! DIE SCHULE DES KAUFMÄNNISCHEN VEREINS LONDON VOM BUND ANERKANNT LONDONS BESTE SPRACHSCHULE

bietet SCHWEIZER Bürgern und Bürgerinnen vorzügliche GELEGENHEIT, rasch und billig gründlich ENGLISCH zu lernen.
KURSGELD für 12 Wochen £ 6.7.6. 6 Stunden täglich. Spezialvergünstigungen für S. K. V. Mitglieder

Sich zu wenden an die DIREKTION: Swiss Mercantile Society, Ltd., 34/35 Fitzroy Square, London W. 1