

Zeitschrift: SBB Revue = Revue CFF = Swiss federal railways
Herausgeber: Schweizerische Bundesbahnen
Band: 6 (1932)
Heft: 7

Werbung

Nutzungsbedingungen

Die ETH-Bibliothek ist die Anbieterin der digitalisierten Zeitschriften auf E-Periodica. Sie besitzt keine Urheberrechte an den Zeitschriften und ist nicht verantwortlich für deren Inhalte. Die Rechte liegen in der Regel bei den Herausgebern beziehungsweise den externen Rechteinhabern. Das Veröffentlichen von Bildern in Print- und Online-Publikationen sowie auf Social Media-Kanälen oder Webseiten ist nur mit vorheriger Genehmigung der Rechteinhaber erlaubt. [Mehr erfahren](#)

Conditions d'utilisation

L'ETH Library est le fournisseur des revues numérisées. Elle ne détient aucun droit d'auteur sur les revues et n'est pas responsable de leur contenu. En règle générale, les droits sont détenus par les éditeurs ou les détenteurs de droits externes. La reproduction d'images dans des publications imprimées ou en ligne ainsi que sur des canaux de médias sociaux ou des sites web n'est autorisée qu'avec l'accord préalable des détenteurs des droits. [En savoir plus](#)

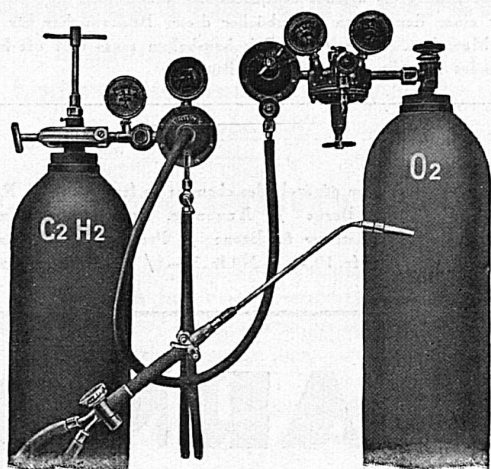
Terms of use

The ETH Library is the provider of the digitised journals. It does not own any copyrights to the journals and is not responsible for their content. The rights usually lie with the publishers or the external rights holders. Publishing images in print and online publications, as well as on social media channels or websites, is only permitted with the prior consent of the rights holders. [Find out more](#)

Download PDF: 14.01.2026

ETH-Bibliothek Zürich, E-Periodica, <https://www.e-periodica.ch>

Alle modernen Apparate für die autogene Metallbearbeitung



Sauerstoff- & Wasserstoff-Werke A.G. Luzern

Werke in: Luzern, Grüze/Winterthur, Bischofzell
Rothkreuz, Vevey und Genf
DEPOTS IN ALLEN LANDESTEILEN

F. WITSCHI-MEIER

Nordstrasse 67

Zürich 6



Sanitäre Anlagen
Warmwasser-Versorgungen

(Lieferant der SBB)

Kaum eingeliefert

Spital

ABZESSIN

Schon geheilt entlassen dank der verordneten

ABZESSINKUR

ABZESSIN ist in Apotheken erhältlich zu fr. 2.50 Kurpackung mit 20 Tabletten zu fr. 4.50

Eisenbahnen

Erhöhte Sicherheit im Oberbau durch unsere Federringe im Rollmaterial durch unsere Federn

J R F

J. RUEGG & SOHN, Federnfabrik, Feldbach - Zürich

LAUSANNE
PORT DE PULLY

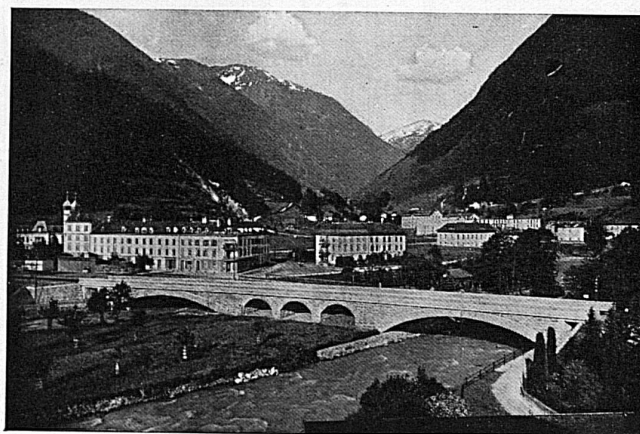
LYCÉE JACCARD

FONDÉ EN 1900

Internat pour
jeunes gens
de 12 à 18 ans

- PRÉPARATION
A TOUS
EXAMENS
- ÉDUCATION
SOIGNÉE
- SPORTS
ATHLÉTISME
CULTURE
PHYSIQUE
-

Cours de vacances
(français, sports,
montagne)
15 juillet - 15 septembre
(Maison séparée pour jeunes
gens de 6 à 12 ans)



Eisenbahnbrücke der SBB über die Linth bei Schwanden

J. J. RÜEGG & Co., ZÜRICH, FAIDO

INGENIEURBUREAU — BAUUNTERNEHMUNG

GESELLSCHAFT DER LUDW. v. ROLL'SCHEN EISENWERKE

Werke in Gerlafingen, Klus
Choindez, Rondez, Bern, Olten

GERLAFINGEN

Walzwerke, Schmiede, Giessereien
Elektrostahlwerk, mech. Werkstätten



Seilbahn Linthal-Braunwald

Eisenbahnmaterial:

Schienenbefestigungsmittel, Weichen und Kreuzungen, Drehscheiben und Schiebebühnen, Hebeböcke, Achsversenkkapparate

Förderwinden für Materialtransporte
auf starkem Gefälle

Bergbahnen:

Zahnstangenoberbau verschiedener Systeme, vollständige Seilbahnen (bis heute 128 Seilbahnen geliefert)

Installationsmaterial für elektrische Freileitungen. — Krane aller Art u. Verladeanlagen. Baumaschinen, Transportanlagen, Schützen für Stauwehre und Turbinenanlagen



Bahnschwellen und Hölzer

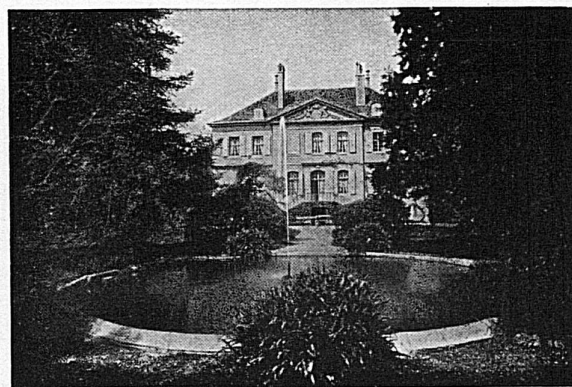
für Bahn-, Brücken- und Wasserbau

Holzpflaster

für Werkstätten, Rampen, Strassen usw.

Einfriedigungen

Imprägnierung mit Teeröl nach Vorschriften der SBB



MONTREUX

AGENCE IMMOBILIÈRE
PIERRE FURER



VILLAS ET APPARTEMENTS MEUBLÉS
ET NON MEUBLÉS

LUGANO Hotel Splendide

Vornehmes Haus ersten Ranges in entzückender Lage am See
Letzter Komfort - Mässige Preise



BASEL

Hotel Victoria-National
beim Bundesbahnhof · Zimmer von Fr. 6.- an



MARTIGNY-VILLE

Ligne du Simplon
Hotels Kluser & Mont Blanc
Restaurant. Toutes les chambres avec eau courante. Appartements avec bain. Télégrammes: Kluserhotels

BERN Hotel Wilden Mann

„du Sauvage“ zwei Min. v. Bahnhof u. Hauptpost
Das moderne bürgerl. Haus.  u. fließ. Wasser in allen Zimmern. Preis Fr. 5.-
Grosses Wein-, Bier-, Speise-Restaurant

BERN Confiserie - Tea-Room E. Wenger

Bahnhofplatz 5. Heimeliger Erfrischungsraum, feinste
Pâtisserie, Pralinés, Caramelles, Schokoladen usw.
Spezialität: Berner Haselnussbären Prompter Versand nach auswärts

BERN

Wo essen?
Wo übernachten?
Wo Sitzungen abhalten?

Im alkoholfreien Restaurant

DAHEIM

Zeughausg. 31 · Tel. Bw. 49.29

Vom lachenden See
zum trutzigen Gotthard



das Herz der Schweiz

Prosp. d. Verkehrszentrale Flüelen Tel. 330

SOLOTHURN HOTEL MÉTROPOLE UND SCHWEIZERHOF

beim Hauptbahnhof. Alle Zimmer mit jedem neuzeitlichen Komfort. Gute Küche und Keller bei mässigen Preisen

LANDQUART Hotel & Bahnhofbuffet

II. & III. Klasse der Rhätischen Bahn
Komfortable Zimmer, Sitzungs- u. Vereins-
Säle. Gute Zugverbindungen nach allen Richtungen. Autogarage. Prima Küche und Keller. Telefon Nr. 52.05 Neuer Inhaber: G. Bardy-Bonorand

ESPLANADE · ZÜRICH

beim Stadttheater

GRAND CAFÉ — TEA-ROOM — TABARIN — BAR
Täglich erstklassige Konzerte

SCHAFFHAUSEN Vordergasse 21

Conditorei-Café J. Reber

— Alleinfabrikant der beliebten —

SCHAFFHAUSER-ZUNGEN

LUGANO HOTEL VICTORIA AU LAC

am Landungsplatz Paradiso-Südende
der neuen Quaianlagen

Erstklassiges Familienhotel — Fließendes Wasser in allen Zimmern — Privat-
appartements mit Bad und W. C. — Pensionspreise von Fr. 12.- bis 14.-
Zweighaus: Hotel Suvretta, Arosa C. JANETT-TANNER, Prop.

Basel HOTEL BASLERHOF

Christliches Hospiz · Alkoholfreie Restauration

Nähe Zentralbahnhof. Best. besuchtes Familienhotel II. Ranges, Zimmer mit Privat-
bad und Telefon, teils mit fließendem Warm- und Kaltwasser von Fr. 4.50 bis 8.-
Telephon Nr. 21.807 Direktion: Fr. Zahler

LUZERN Schiller Hotel Garni

Nähe Bahnhof und Schiff. Schöne ruhige Lage. Alle
Zimmer m. fließendem Wasser od. Bad, sowie Staats-
telefon. Lichtsignal Autoboxen. Restauration n.d. Karte. Zimmer v. Fr. 4.50 an

BERN CITY-HOTEL-GARNI

Neuestes Hotel Berns. Modernster Komfort. Gegenüber Hauptbahnhof.
Bubenbergrplatz, fließendes Wasser, Telefon in allen Zimmern. Zimmer
mit Bad und solche mit W. C. u. Bidet. Kein Konsumationszwang. Trink-
geldablösung. Garage. 70 Betten von Fr. 6.-. Telefon 25.377. H. Sperl

FAIDO HOTEL FAIDO

Eine Minute vom
Bahnhof entfernt. Grosser Garten m. Fichten-
park. Schöne u. ruhige Spaziergänge. Zimmer
mit Balkon und Terrassen für Sonnenbäder.
Butterküche. Zimmer m. Pens. (für wenigstens 5 Tage) Fr. 8.-. Bes. Ida Brignoli.



BIENNE

HOTEL SEELAND

beim Bahnhof • à la Gare • Tel. 27.11

Neuestes Haus · Zimmer zu Fr. 4, 5 und 6

Diners Fr. 2.50, 3.50 u. 4.50 · Dr. A. Lempin

Sanatorium Dr. Brunner Küsnacht am Zürichsee

für Nervenleiden, Ruhkuren, Entziehungskuren

Pensionspreis inkl. ärztl. Behandlung ab Fr. 15.-

LANGENTHAL HOTEL-RESTAURANT BAHNHOF „CHEZ FRITZ“

Zimmer mit fließendem Wasser, schattige Terrassen, Sitzungszimmer, ff. Keller
und Küche, Morgenthaler Kegelbahn. Telefon 28 F. Meister, Küchenchef

ZÜRICH PENSION WIDMER

SCHONLEINSTR. 2 • TEL. 21.334

Schöne Zimmer mit guter Pension von Fr. 7.50 an



ZÜRICH Rest. Zunft Haus zur Saffran

Rathausquai 24. Tel. 24.296. 5 Min. v. Bahnhof mit Tram 3 od. 4.
Autopark schräg vis-à-vis. Anerkannt vorzügl. Küche. Ge-
räumig, heller Speisesaal. Sale f. Gesellschaften, Kongresse
Touristenproviat. Zunftwirt: KARL SEILER, TRAITEUR

HOTELS, Gasthöfe, Restaurants, Pensionen vermittelt Immobilien und Verwaltungsbureau

E. BIENZ, ZÜRICH 1, Löwenstrasse 56 · Telefon 51.170
Verwaltung von Liegenschaften · Hypotheken · Beratungen



UNION GENÈVE

Ses nouvelles branches

l'Assurance-Épargne

l'Assurance-Maladie