

**Zeitschrift:** SBB Revue = Revue CFF = Swiss federal railways  
**Herausgeber:** Schweizerische Bundesbahnen  
**Band:** 6 (1932)  
**Heft:** 7

## **Werbung**

### **Nutzungsbedingungen**

Die ETH-Bibliothek ist die Anbieterin der digitalisierten Zeitschriften auf E-Periodica. Sie besitzt keine Urheberrechte an den Zeitschriften und ist nicht verantwortlich für deren Inhalte. Die Rechte liegen in der Regel bei den Herausgebern beziehungsweise den externen Rechteinhabern. Das Veröffentlichen von Bildern in Print- und Online-Publikationen sowie auf Social Media-Kanälen oder Webseiten ist nur mit vorheriger Genehmigung der Rechteinhaber erlaubt. [Mehr erfahren](#)

### **Conditions d'utilisation**

L'ETH Library est le fournisseur des revues numérisées. Elle ne détient aucun droit d'auteur sur les revues et n'est pas responsable de leur contenu. En règle générale, les droits sont détenus par les éditeurs ou les détenteurs de droits externes. La reproduction d'images dans des publications imprimées ou en ligne ainsi que sur des canaux de médias sociaux ou des sites web n'est autorisée qu'avec l'accord préalable des détenteurs des droits. [En savoir plus](#)

### **Terms of use**

The ETH Library is the provider of the digitised journals. It does not own any copyrights to the journals and is not responsible for their content. The rights usually lie with the publishers or the external rights holders. Publishing images in print and online publications, as well as on social media channels or websites, is only permitted with the prior consent of the rights holders. [Find out more](#)

**Download PDF:** 16.01.2026

**ETH-Bibliothek Zürich, E-Periodica, <https://www.e-periodica.ch>**

# LA CITÉ MÉTROPOLÉ

PLACE BEL AIR **LAUSANNE** ROUTE DE GENÈVE

OEUVRE DE L'ENTREPRISE GÉNÉRALE EUG. SCOTONI S.A., ZURICH ET LAUSANNE

Lausanne compte depuis 6 mois environ un nouvel immeuble - un des plus importants de la ville - que l'on désigne avec raison sous le nom de Cité Métropole. Il groupe sur une superficie totale de 7.200 m<sup>2</sup> et dans un édifice qui a 67 m de hauteur à sa tour et 20 étages, un grand nombre d'entreprises diverses et énumérées ci-dessous, ainsi qu'une centaine d'appartements à louer. La Cité Métropole entière a été construite sous le signe du plus grand confort et elle est appelée à jouer un rôle prépondérant dans la vie lausannoise

**Début août, ouverture des Grande Brasserie-Restaurant · Bars · Tea-Room  
ainsi que des Dancings et Crèmerie à la tour**



conçus, exécutés et exploités  
selon les meilleures traditions du  
pays

---

---

## La Cité Métropole

comporte en outre un

**Grand**

**Cinéma-Théâtre 1600 pl.**

**Magasins · Bureaux**

**Appartements et  
Belvédère**

**Nombreux  
locaux industriels et  
pour sociétés**

---

---

Pour tout renseignement et loca-  
tion s'adresser

Entreprise **Eug. Scotoni S.A.**  
**Métropole 3, Lausanne**  
Téléphone 32.225/6



# *Bally*

DER PREISWERTE  
HERRENSCHUH  
HÖCHSTER VOLLKOMMENHEIT!



Seit 1851

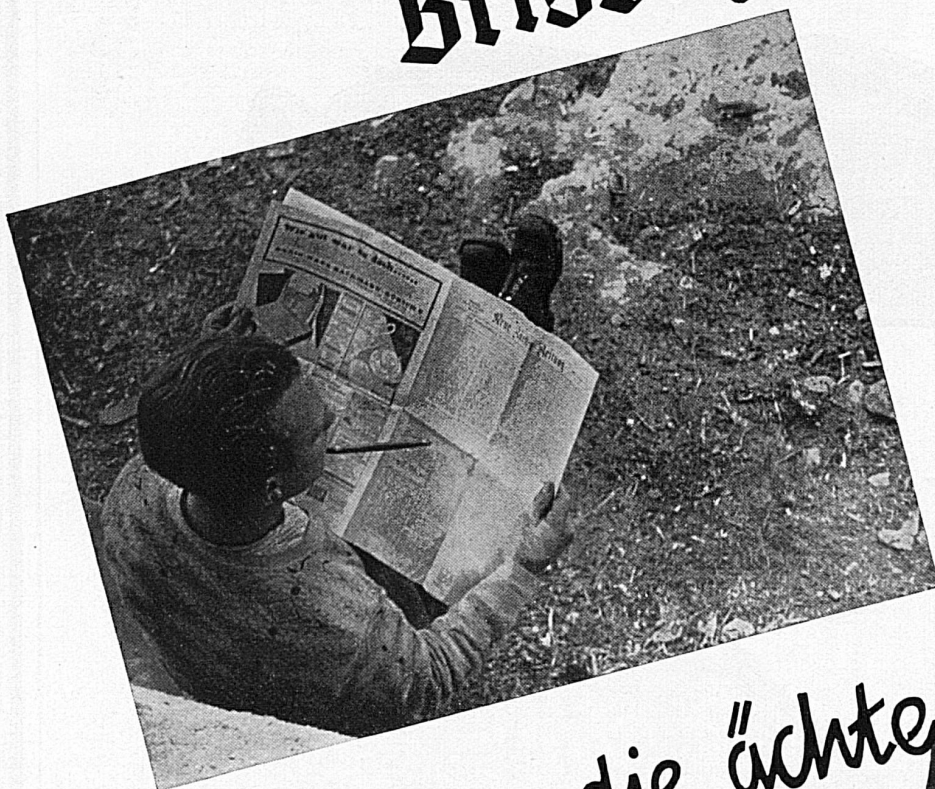
---

Spezial-Ausführungen für den BERGSPORT

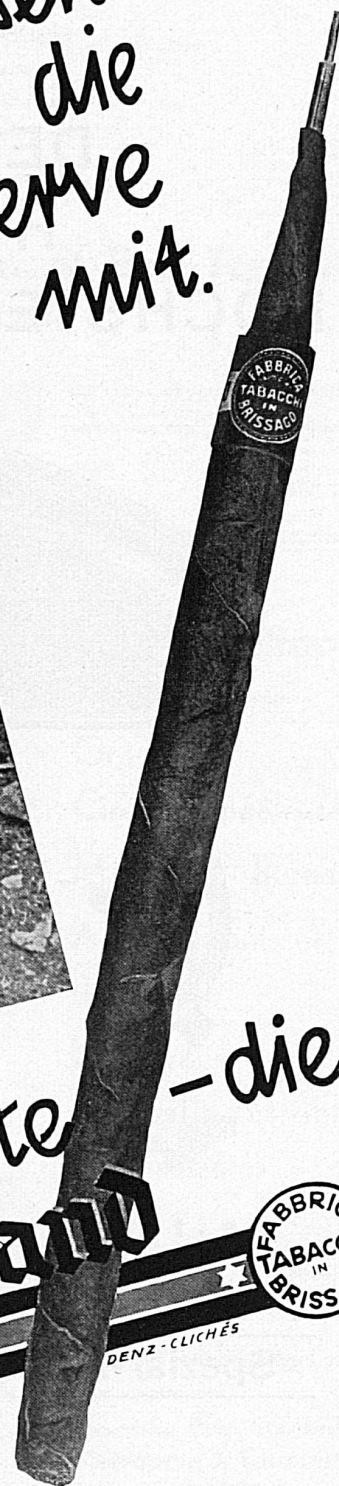
---

ENTWURF ALTHAUS

Willst Du die Ferien  
recht genießen  
dann nimm die  
wötige Reserve  
**Brissago** mit.



aber nur die "echte"  
**Klauband** - die



DENZ-CLICHÉS





Gesellschaftssitz Basel — Siège social à Bâle

# Schweizerischer Bankverein Société de Banque Suisse

Società di Banca Svizzera  
Swiss Bank Corporation

BASEL - ZÜRICH - ST. GALLEN - GENÈVE - LAUSANNE  
LA CHAUX-DE-FONDS - NEUCHÂTEL - SCHAFFHAUSEN  
LONDON

BIEL - CHIASSO - HERISAU - LE LOCLE - NYON - AIGLE  
BISCHOFZELL - MORGES - LES PONTS - RORSCHACH

Fondée en 1872 gegründet

**Aktienkapital und Reserven Fr. 214,000,000 Capital actions et Réserves**

**Durchführung sämtl. Bankgeschäfte**

Geldwechsel — Kreditbriefe — Reisechecks

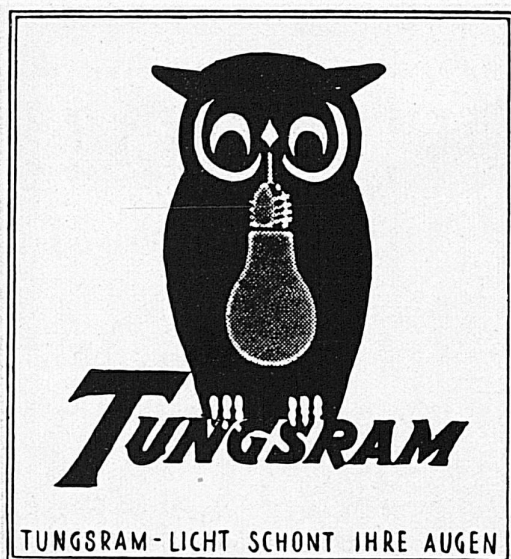
**Toutes opérations de banque**

Change — Lettres de crédit — Chèques de voyages

**Every description of banking business transacted**

Exchange — Letters of Credit — Travellers Cheques

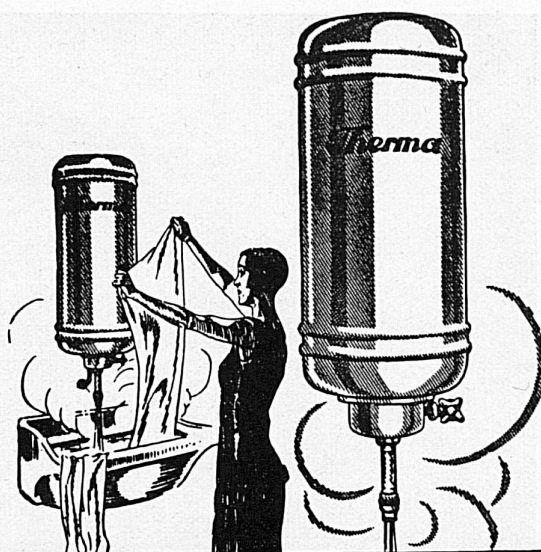
Swiss Postal Travellers Cheques on sale at all offices in London and Switzerland



## DIE TUNGSRÄM- INNENMATTIERTE LAMPE:

Die neue lichttechnische Errungenschaft

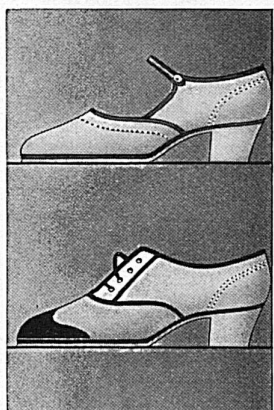
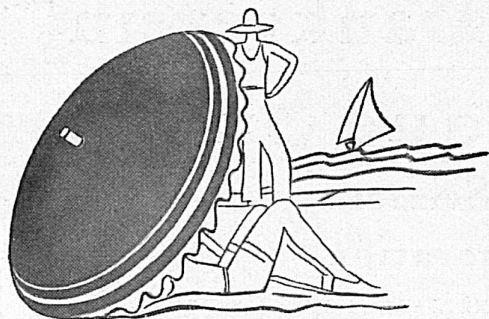
Lieferanten der SBB



## Therma-Boiler

Hält ununterbrochen für Sie heisses Wasser bereit.  
Er braucht keine Wartung  
und keine Kontrolle.  
Sie haben nur den Hahn zu drehen!  
Erhältlich bei sämtlichen Elektrizitätswerken und Installationsfirmen

Therma AG, St. Gallen



*Im Sommer*

den leichten  
Leinenschuh  
mit  
Gummisohle

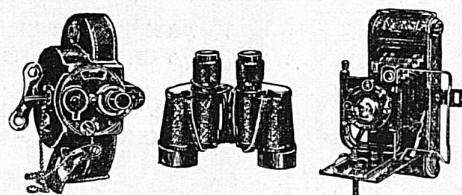
**glen**  
Import

J. LUTHI & CIE., BURGDORF

## ECKER

OPTIKER / LUZERN

KAPELLPLATZ U. SCHWEIZERHOFQUAI / TELEPH. 291



### Prismen-Feldstecher

Zeiss, Kern usw. von Fr. 135.— an  
Elsix: 6×28: Fr. 80.—; Elact: 8×28: Fr. 90.—

### Photo-Apparate

Zeiss-Ikon, Kodaks von Fr. 10.— an  
Reichhaltigstes Lager

### Kino-Apparate

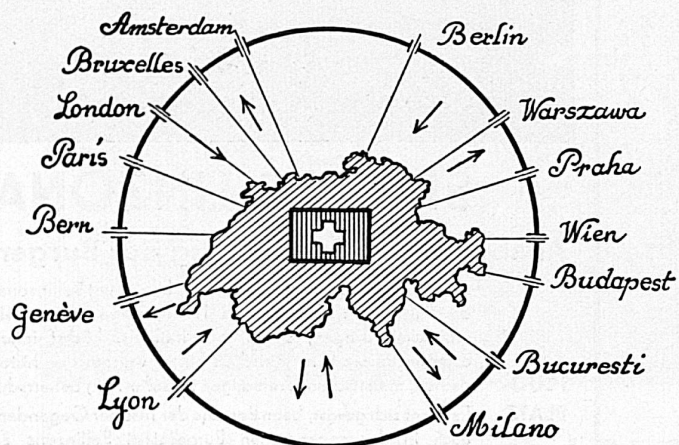
Pathé-Baby, Zeiss-Ikon, Agfa, Bolex, Ciné-Kodaks  
Bell & Howell Filmo

DIE NEUESTEN MODELLE



# LES MEILLEURES COMMUNICATIONS

PAR LES SERVICES  
DE LA  
CIE INTERNATIONALE  
DES  
**WAGONS-  
LITS**



S'ADRESSER AUX AGENCES „WAGONS-LITS // COOK”  
ORGANISATION MONDIALE DE VOYAGES



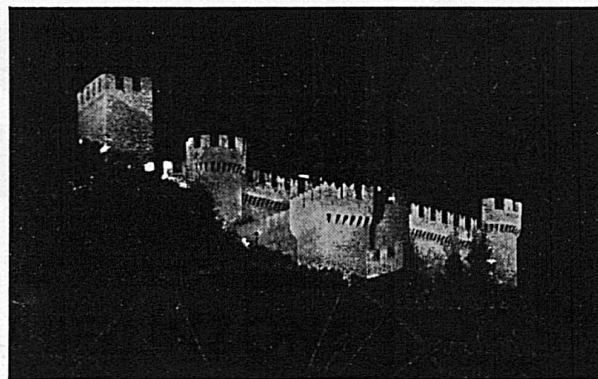
Wenn der Mann sich kochen müßte  
Schnell er sich zu helfen wüßte,  
Das Letzte sodann wär's nicht,  
Er verschafft sich gutes Licht  
Lampe AARAU 60 Watt,  
Man beim Kochen nötig hat!

Die 60 Watt Lampe  
**AARAU**  
in die Küche!



AT. GÄHNEN

GLÜHLAMPENWERKE AARAU S



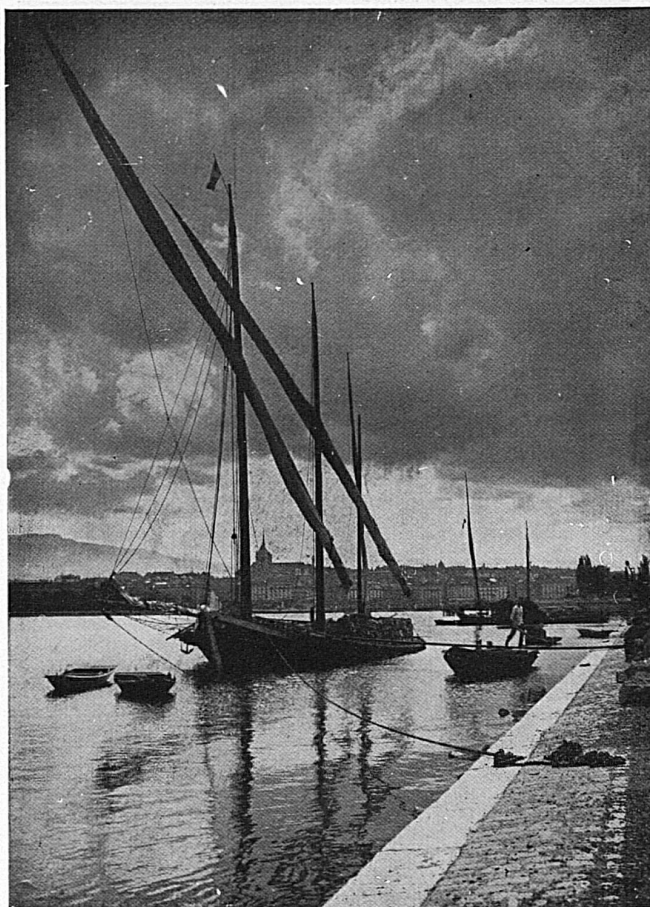
## STADT BELLINZONA

### Allabendliche Beleuchtung der Burgen

Jeden Abend, während der Saison, beleuchtet Bellinzona, die Hauptstadt des Kantons Tessin, seine drei mittelalterlichen Burgen, sowie sein Rathaus, höchst interessantes Bauwerk romanischen Stiles, welches den historischen, malerischen, dreieckigen Nosedo-Platz beherrscht.

#### FLUG- PLATZ

Es lohnt sich gewiss, beim Besuche der Tessiner Gegenden, auch in der sogenannten Burgenstadt Bellinzona zu halten. Seine alten Befestigungsmauern bieten eine einzigartige Darstellung ehemaliger Schliessung eines grösseren Tales - südlicher Zugang zum Gotthard, zum Lukmanier und zum San Bernardino - und seine Kirchen, staatlich anerkannte Denkmäler der Baukunst, enthalten sehenswerte Kunstschatze.



Pendant votre voyage en Suisse visitez

# GENÈVE

VILLE ÉLÉGANTE ET AGRÉABLE

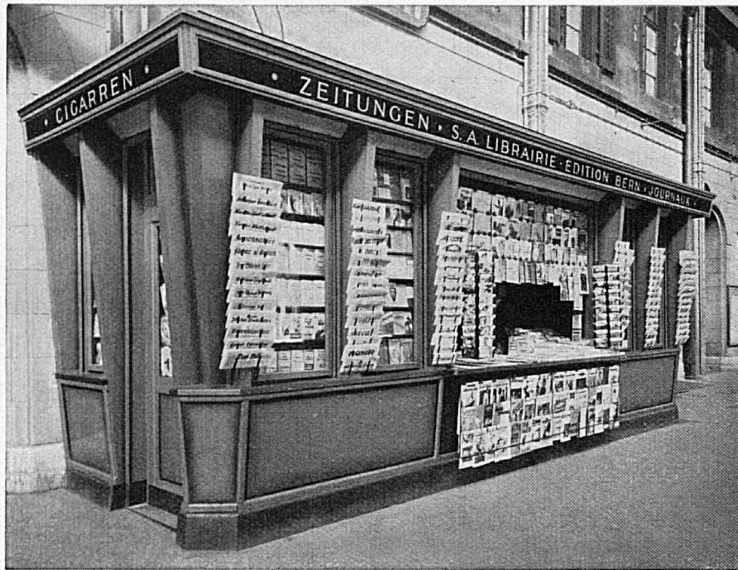
### Nouvelle plage

Golf links (18 trous)

Demandez la nouvelle édition du Guide de Genève au Bureau Officiel de Renseignements, 3, Place des Bergues, Genève

Photographie Molly, Genève





Auf der Reise bietet ein guter Stumpfen doppelten Genuss.

Wir führen eine eigene Marke von vorzüglicher Qualität. Unsere

## Lesastumpfen

Flora Fina	10 Stück	Fr. —.70
Rio Plata	10 Stück	Fr. —.70
Cuba gold	10 Stück	Fr. —.80
Havana pressé	10 Stück	Fr. 1.—
Aroma	10 Stück	Fr. 1.—

sind erhältlich an allen unsern Bahnhof- und sonstigen Zeitungskiosken. Verlangen Sie dort als nächstes Päckli eine der oben genannten Sorten, Sie werden davon befriedigt sein.

# LIBRAIRIE-EDITION S.A., BERN

VORMALS F. ZAHN

**SÄFTE DER BIRKEN  
KRÄFTE DIE WIRKEN**

*Multi sagt,  
davon wird mein  
Haar immer  
schöner*

**GEGEN KOPFSCHUPPEN U. HAARAUSSFALL**

**Dralle's Birkenwasser**

# AUSLAND REISEN



So viele Fragen tauchen auf, wenn man sich auf eine grössere Reise begibt. Wo hole ich mir Rat? Wer nimmt mir all diese Vorbereitungen ab? Warum Zeit und Mühe zur Ausarbeitung Ihres Reiseplanes verwenden, wenn Ihnen die American Express Company alles besorgt? Unsere Orga-

nisation ist dank ihrer vieljährigen Erfahrung im Reisewesen und ihrem grossen Netz von eigenen Niederlassungen rund um die Erde in der Lage, den Reisenden wertvolle Dienste zu leisten. Bei unsern Reiseabteilungen können Sie Ihre Reisepläne in alle Details ausarbeiten lassen, Billets

nach allen Ländern können dort zu Originalpreisen bezogen, Hotelzimmer bestellt und das Reisegepäck zur Spedition und Versicherung übergeben werden. Als Reisegeld, wie immer, American Express Reisechecks: Sie bieten Sicherheit gegen Verlust und sind überall einlösbar

## THE AMERICAN EXPRESS CO. INC.

NIEDERLASSUNGEN IN DER SCHWEIZ:

ZÜRICH  
BASEL

INTERLAKEN, GENÈVE, MONTREUX



LUZERN  
LUGANO



# BASLER HANDELSBANK

GENÈVE

BASEL

ZÜRICH

GEGRÜNDET 1863

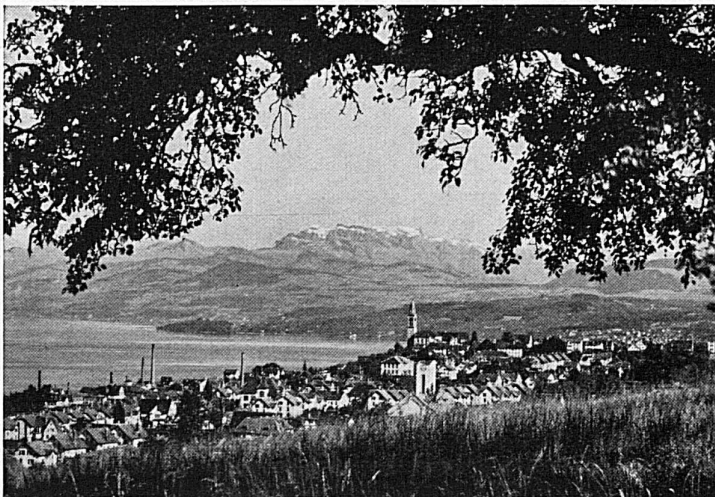
AKTIENKAPITAL &amp; RESERVEN

Fr. 133,500,000.—

**Besorgung sämtlicher Bankgeschäfte**

zu günstigsten Bedingungen

für Handel, Industrie und Private



Thalwil gegen den Glärnisch

# ZÜRICH

die Metropole der Schweiz

und der

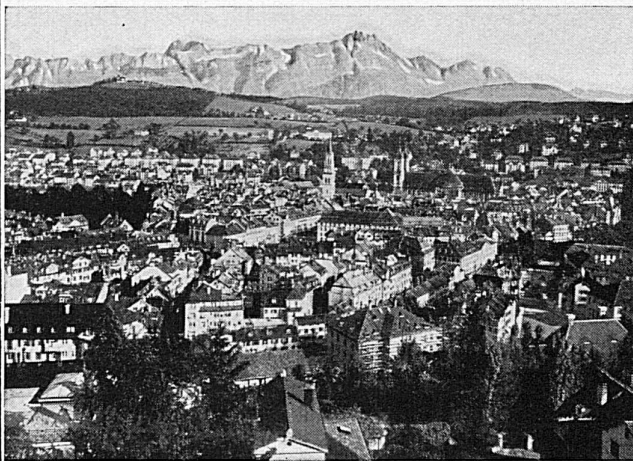
# ZÜRICHSEE

der lieblichste der Schweizerseen

dürfen bei keiner Schweizerreise fehlen

# ST. GALLEN

673 Meter über Meer

Die Metropole  
der Ostschweiz

Reizvolle Lage zwischen Bodensee und Säntis. Tourenzentrum, Sport, Ausflüge. Berühmte Stiftskirche und Stiftsbibliothek

Idealer Aufenthaltsort zu jeder Jahreszeit

Erziehungs- und Bildungszentrum der Ostschweiz

Zahlreiche komfortable Hotels - Vorzügl. Restaurants u. Cafés



## Voralpines Knaben-Institut Dr. Schmidt

auf der sonnigen Höhe des Rosenberges bei St. Gallen

**Bildungsziel: Lebenstüchtigkeit****Weg: Individualisierung** in Unterricht und Erziehung

Alle Schulstufen bis Matura und Handelsdiplom

**Einziges Schweizer Institut mit staatlichen Sprachkursen**Für Schüler unter 14 Jahren Spezialabteilung • **Juli-Sept. Ferienkurse**Prospekte! **Leitung: Dr. Lusser, Dr. Schmidt, Dr. Gademann**

## GRAND HOTEL · WIEN

Vornehmstes, modernstes Haus allerersten Ranges am Kärntnerring nächst der Oper, 370 Zimmer, Salons, Appartements durchwegs mit fliessendem Wasser und Telephon, 200 Privatbäder, anerkannt beste Küche Wiens, prachtvolle Halle, vornehme Bar. Thé-Dansant. Treffpunkt der ersten Wiener und ausländischen Gesellschaft, wesentlich reduzierte Preise, bei längerem Aufenthalt besonderes Arrangement

## Unkrautvertilgungsmittel „Tursal“

Schweizerfabrikat

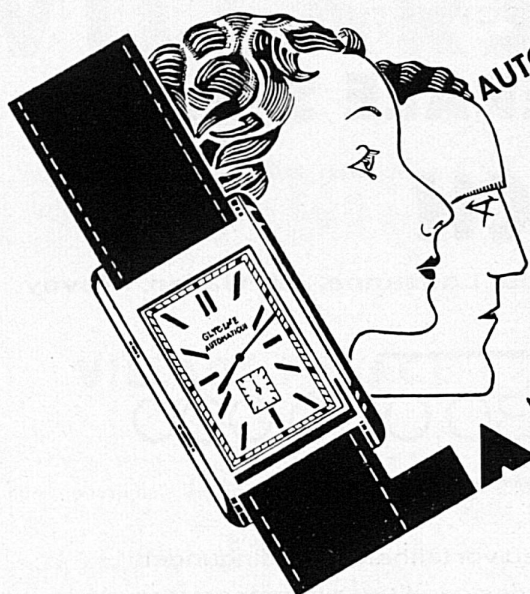
Bestes und weitaus billigstes Mittel zur Vertilgung des Unkrautes auf Bahnanlagen, Plätzen, Strassen, Gartenwegen usw.

Prospekte gratis — Erhältlich bei den meisten Samenhandlungen und Gärtnern, sonst direkt ab Fabrik in jedem Quantum

## Elektrochemie TURGI (Aargau)



LA MONTRE UNIVERSELLE



DIE WELTUHR

DIE  
AUTOMATISCHE  
UHR  
GLYCINE  
DIE EINZIGE  
UHR  
HOHER PRÄZISION  
DIE MAN NIE  
AUFZIEHT

Nickel · chromé Fr. 85.- — 90.-  
Gold · Or 14 Kt. Fr. 170.- — 180.-  
Nur bei guten Uhrmachern  
Seulement chez les bons horlogers

QUE L'ON NE  
REMONTE  
JAMAIS

LA MEILLEURE  
**MONTRE  
AUTOMATIQUE  
GLYCINE**

**PREISWERK & ESSER**

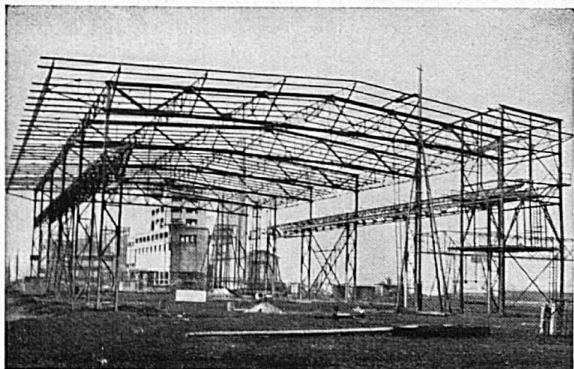
Schönaustrasse 10

**BASEL**

Telephon 28.488

**EISENKONSTRUKTIONEN**

aller Art



Schauensterkonstruktionen in Eisen und Metall · Senk-  
gitter · Kittlose Oberlichter · Archiv-, Bibliothek- und  
Warenschäfte · Tore, Türen, Fenster · Schweissarbeiten

**BANQUE CANTONALE  
DU VALAIS  
SION**

**CAPITAL ET RÉSERVES: Fr. 8,740,000**

Garantie illimitée de l'Etat du Valais



Traite toutes opérations de banque

# EIDGENÖSSISCHE BANK

(AKTIENGESELLSCHAFT)

## BANQUE FÉDÉRALE S. A.

## ZÜRICH

Basel, Bern, Genève, La Chaux-de-Fonds, Lausanne, St. Gallen, Vevey

Aktienkapital und Reserven  
Capital-actions et Réserves **Fr. 130,000,000**

Besorgung sämtlicher Bankgeschäfte zu vorteilhaften Bedingungen  
Traite toutes opérations de Banque à des conditions avantageuses

# Schweizer. Draht- u. Gummiwerke

Manufacture Suisse de Câbles et Caoutchouc

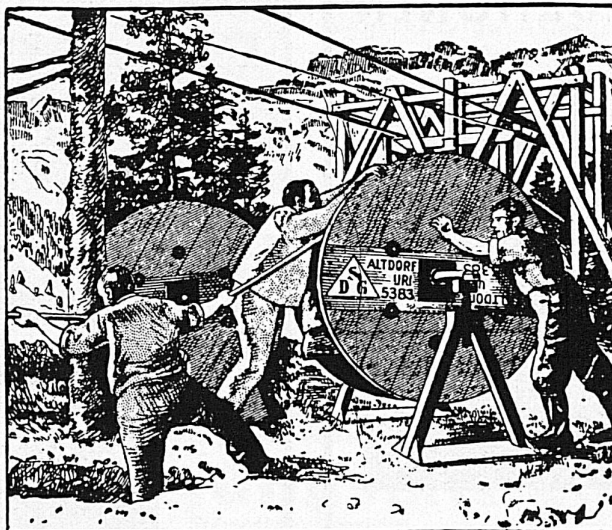
## Altdorf-Uri

### Fabrikation

blanker und verzinnter  
Kupferdrähte, gummiiso-  
lierter Leiter-, Email-,  
Baumwoll- und Seiden-  
drähte, Bleikabel, Isolier-  
rohre und Stahlpanzer-  
rohre für elektrische  
Installationen

Gummiwaren für  
alle technischen Zwecke  
Gummischläuche

Verlegung der Bleikabel für  
Kraftwerk Sernf-Niederenbach



### Fabrication

de fils de cuivre nu et éta-  
més, conducteurs isolés,  
fils émaillés, fils sous soie,  
cordons souples  
Câbles sous plomb  
Tubes isolants et en acier  
pour installations  
électriques

Articles  
techniques et tuyaux en  
caoutchouc

Pose des câbles sous plomb pour  
la Centrale de Sernf-Niederenbach

## Drähte und Kabel für alle elektrischen Zwecke

Fils et Câbles pour toutes applications électriques



# VILLARS

1300 m

Ligne du Simplon, arrêt Bex



## VILLARS PALACE

Tous les Sports

Culture physique. Jardin d'enfants sous surveillance  
gratuite

Pension à partir de Fr. 18.—



## GRAND HOTEL MUVERAN

en Communication directe avec le Palace

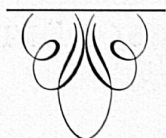
Pension à partir de Fr. 14.—



## HOTEL BELLEVUE

à 100 m. du Palace

Pension à partir de Fr. 12.—

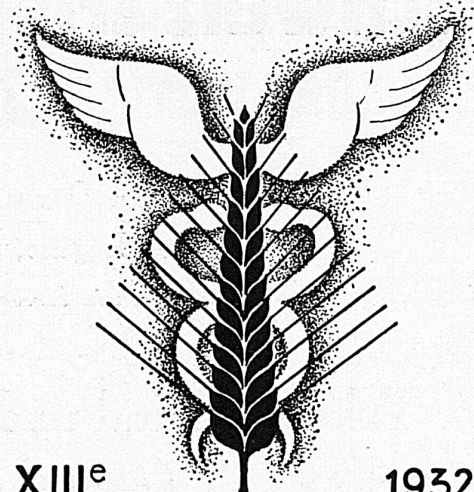


## IN DIE KÜCHE



### 60 Watt

**innenmattiert**



XIII<sup>e</sup> 1932  
**COMPTOIR  
SUISSE**

**LAUSANNE**  
10-25 SEPTEMBRE  
BILLETS SIMPLE COURSE  
VALABLES POUR LE RETOUR



# Schweizerische Kreditanstalt

Crédit Suisse      **Zürich**      Credito Svizzero

Basel, Bern, Chur, Davos, Frauenfeld, Genf, Glarus, Kreuzlingen  
Lausanne, Lugano, Luzern, Neuenburg, St. Gallen  
*Agenturen in Arosa, Oerlikon, St. Moritz, Weinfelden*

Aktienkapital und Reserven **Fr. 203,000,000**  
*Capital et Réserves:*

BESORGUNG SÄMTLICHER BANKGESCHÄFTE  
*TOUTES OPÉRATIONS DE BANQUE*