

**Zeitschrift:** SBB Revue = Revue CFF = Swiss federal railways  
**Herausgeber:** Schweizerische Bundesbahnen  
**Band:** 6 (1932)  
**Heft:** 6

## **Werbung**

### **Nutzungsbedingungen**

Die ETH-Bibliothek ist die Anbieterin der digitalisierten Zeitschriften auf E-Periodica. Sie besitzt keine Urheberrechte an den Zeitschriften und ist nicht verantwortlich für deren Inhalte. Die Rechte liegen in der Regel bei den Herausgebern beziehungsweise den externen Rechteinhabern. Das Veröffentlichen von Bildern in Print- und Online-Publikationen sowie auf Social Media-Kanälen oder Webseiten ist nur mit vorheriger Genehmigung der Rechteinhaber erlaubt. [Mehr erfahren](#)

### **Conditions d'utilisation**

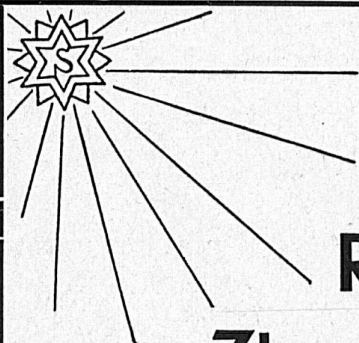
L'ETH Library est le fournisseur des revues numérisées. Elle ne détient aucun droit d'auteur sur les revues et n'est pas responsable de leur contenu. En règle générale, les droits sont détenus par les éditeurs ou les détenteurs de droits externes. La reproduction d'images dans des publications imprimées ou en ligne ainsi que sur des canaux de médias sociaux ou des sites web n'est autorisée qu'avec l'accord préalable des détenteurs des droits. [En savoir plus](#)

### **Terms of use**

The ETH Library is the provider of the digitised journals. It does not own any copyrights to the journals and is not responsible for their content. The rights usually lie with the publishers or the external rights holders. Publishing images in print and online publications, as well as on social media channels or websites, is only permitted with the prior consent of the rights holders. [Find out more](#)

**Download PDF:** 14.01.2026

**ETH-Bibliothek Zürich, E-Periodica, <https://www.e-periodica.ch>**



Verwendet unsere gewalzten  
**Reinnickel-, Kupfer-,  
Zinn- und Cadmium-Anoden**  
höchster Reinheit

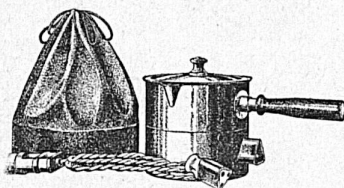
Marke



**Schweiz. Metallwerke Selve & Co.  
Thun**

**Therma**

**Elektrische Reiseapparate**



sind elegant, zweck-  
mässig und lassen  
sich an jede Licht-  
leitung anschliessen.  
Sie tragen zur An-  
nehmlichkeit Ihrer  
Reise oder Ihres  
Ferienaufenthaltes  
bei.

Erhältlich bei sämtlichen Elektrizitätswerken und Elektro-  
Installationsfirmen

2 1/2 Millionen Therma-Apparate im täglichen Betrieb

**„Therma“ A.G. Schwanden (Starus)**

**MONTE  
GENEROSO**

1704 m s. m.

**CAPOLAGO**

(Lac de Lugano)

Le plus beau point de vue de la  
Suisse méridionale

**CHEMIN DE FER A CRÉMAILLÈRE**

Service direct de voyageurs et bagages avec  
les CFF et la navigation sur  
le lac de Lugano

MONTE GENEROSO

**HOTEL BELLA-VISTA**

1209 m s. m.

Station de séjour de premier ordre

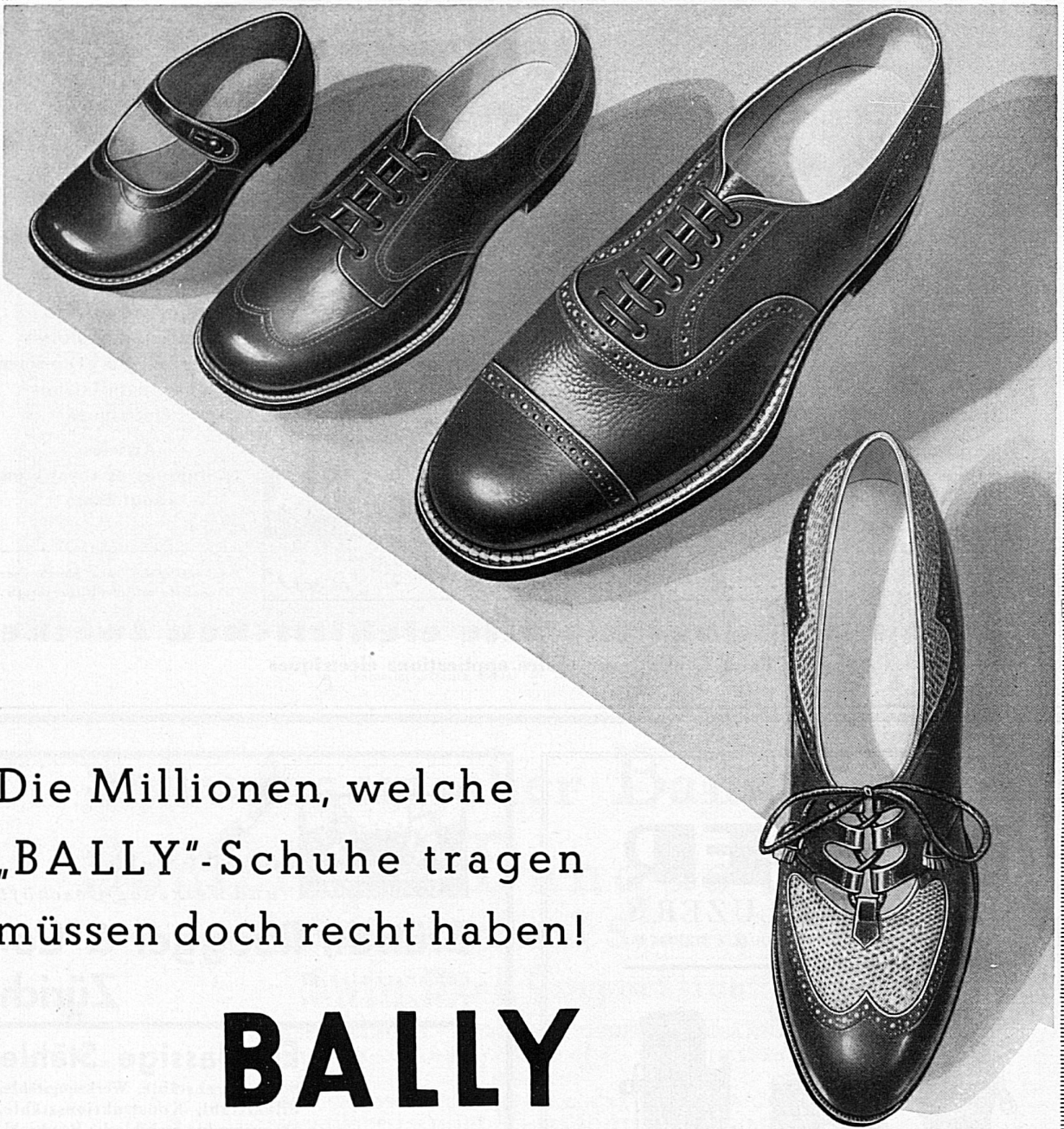
**Saison: Mai—septembre**

**HOTEL & RESTAURANT KULM**

1704 m s. m.

Panorama superbe sur les Alpes et les lacs  
dans un rayon de 1500 km

**Ne manquez pas de le visiter!**



Die Millionen, welche  
„BALLY“-Schuhe tragen  
müssen doch recht haben!

# BALLY

Seit Jahrzehnten der  
traditionelle Schuh  
der Schweizer-Familie  
zu Stadt und Land



# Schweizer. Draht- u. Gummiwerke

Manufacture Suisse de Câbles et Caoutchouc

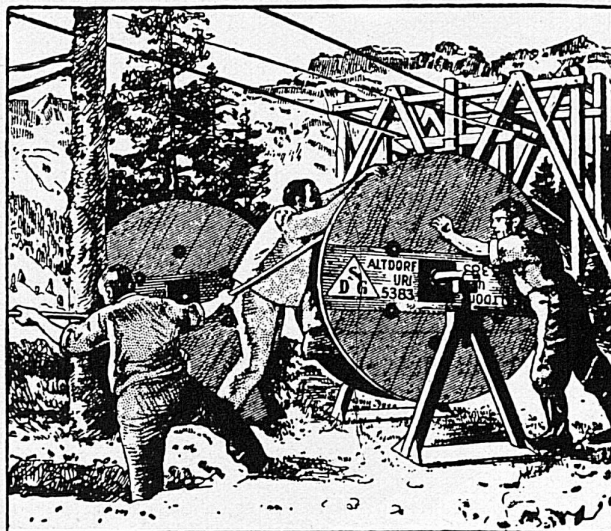
## Altdorf-Uri

### Fabrikation

blanker und verzinnter  
Kupferdrähte, gummiiso-  
lierter Leiter-, Email-,  
Baumwoll- und Seiden-  
drähte, Bleikabel, Isolier-  
rohre und Stahlpanzer-  
rohre für elektrische  
Installationen

Gummiwaren für  
alle technischen Zwecke  
Gummischläuche

Verlegung der Bleikabel für  
Kraftwerk Sernf-Niederenbach



### Fabrication

de fils de cuivre nu et éta-  
més, conducteurs isolés,  
fils émaillés, fils sous soie,  
cordons souples

Câbles sous plomb  
Tubes isolants et en acier  
pour installations  
électriques

Articles  
techniques et tuyaux en  
caoutchouc

Pose des câbles sous plomb pour  
la Centrale de Sernf-Niederenbach

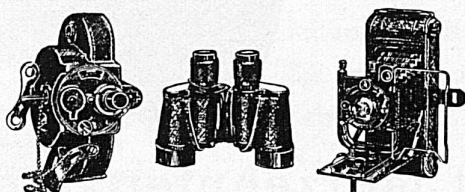
## Drähte und Kabel für alle elektrischen Zwecke

Fils et Câbles pour toutes applications électriques

# ECKER

## OPTIKER / LUZERN

KAPELLPLATZ U. SCHWEIZERHOFQUAI / TELEPH. 291



### Prismen-Feldstecher

Zeiss, Kern usw. von Fr. 135.— an  
Elsix: 6×28: Fr. 80.—; Elact: 8×28: Fr. 90.—

### Photo-Apparate

Zeiss-Ikon, Kodaks von Fr. 10.— an  
Reichhaltigstes Lager

### Kino-Apparate

Pathé-Baby, Zeiss-Ikon, Agfa, Bolex, Ciné-Kodaks  
Bell & Howell Filmo

DIE NEUESTEN MODELLE



Spezial Stahl-  
und Werkzeug-Geschäft

## Brütisch, Rüegger & Co.

Löwenstrasse 53

Telephon 33.784

## Zürich

### Erstklassige Stähle

Schnelldrehstähle, Werkzeugstähle,  
Silberstahl, Konstruktionsstähle,  
Schweißstähle, Stahlbleche, Bandstahl,  
Federstahldraht usw.

### Qualitäts-Stahlrohre

nahtlos, kaltgezogen, zugblank von  
4—150 mm Ø ab Lager lieferbar

Stahlrohre für Stromabnehmer-  
bügel

Dickwandige Büchsenrohre

Sechskant- und Vierkant-Stahl-  
rohre für Steckschlüssel in allen Ab-  
messungen

## Werkzeuge für die Metallbearbeitung





Gesellschaftssitz Basel — Siège social à Bâle

# Schweizerischer Bankverein Société de Banque Suisse

Società di Banca Svizzera  
Swiss Bank Corporation

BASEL - ZÜRICH - ST. GALLEN - GENÈVE - LAUSANNE  
LA CHAUX-DE-FONDS - NEUCHÂTEL - SCHAFFHAUSEN  
LONDON  
BIEL - CHIASSO - HERISAU - LE LOCLE - NYON - AIGLE  
BISCHOFZELL - MORGES - LES PONTS - RORSCHACH

Fondée en 1872 gegründet

**Aktienkapital und Reserven Fr. 214,000,000 Capital actions et Réserves**

**Durchführung sämtl. Bankgeschäfte**

Geldwechsel — Kreditbriefe — Reisechecks

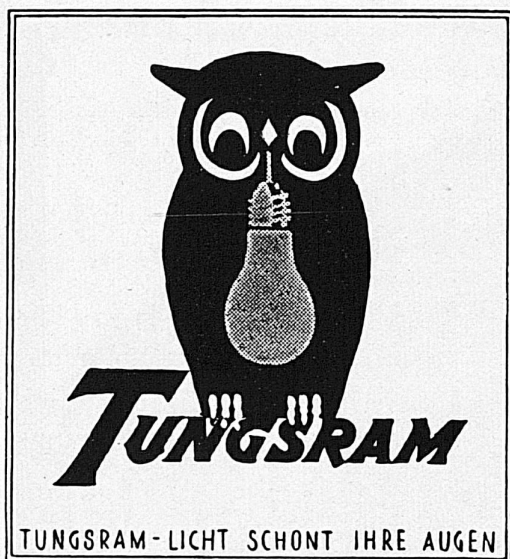
**Toutes opérations de banque**

Change — Lettres de crédit — Chèques de voyages

**Every description of banking business transacted**

Exchange — Letters of Credit — Travellers Cheques

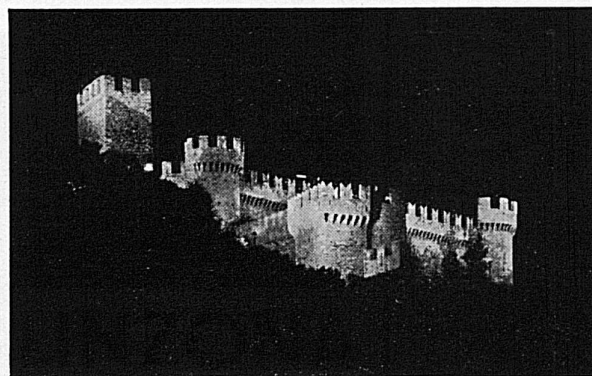
Swiss Postal Travellers Cheques on sale at all offices in London and Switzerland



## DIE TUNGSRÄM- INNENMATTIERTE LAMPE:

Die neue lichttechnische Errungenschaft

**Lieferanten der S B B**



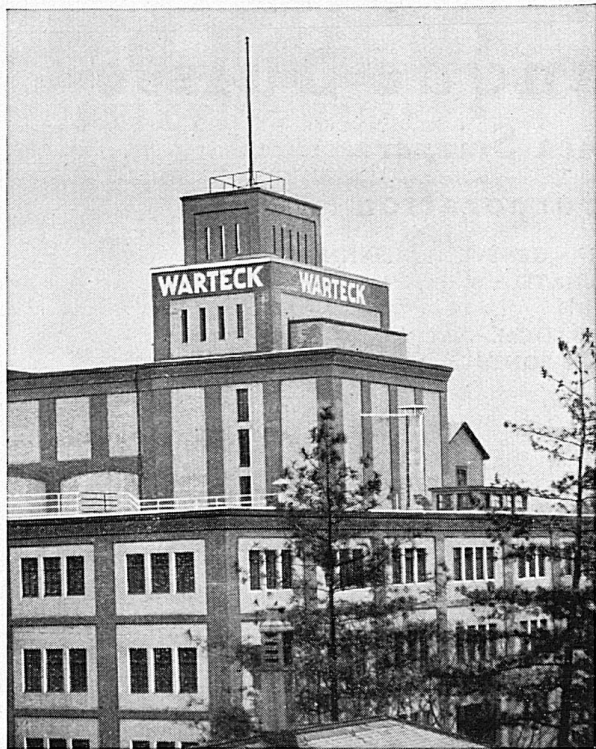
## BELLINZONA

### Illumination des châteaux

Tous les soirs, durant la saison, Bellinzona, capitale du canton du Tessin, illumine ses trois châteaux féodaux, ainsi que son hôtel de ville, édifice fort intéressant de style roman et qui règne sur la Place Nosetto, carrefour triangulaire fort pittoresque au centre de la cité.

Il vaut la peine, quand on vient visiter les régions tessinoises, de s'arrêter à Bellinzona. Ses murailles de l'époque féodale présentent un exemple unique des systèmes de défense qui barraient autrefois les grandes vallées. Il s'agit ici de la voie d'accès méridionale du Gothard, du Lukmanier et du San Bernardino. Ses églises, déclarées monuments nationaux, contiennent de véritables trésors d'art.

**PLACE D'AVIATION**

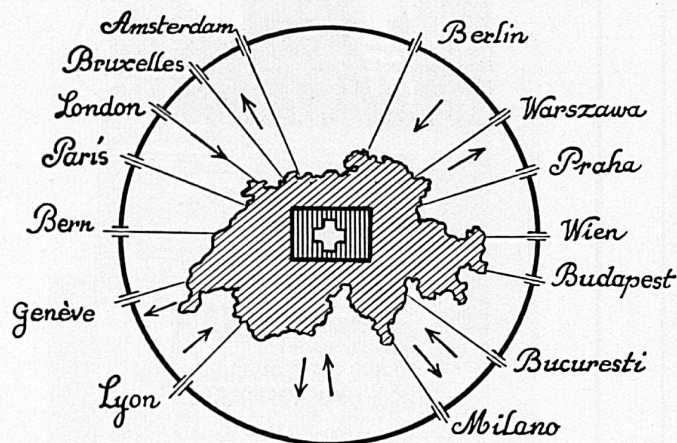


## DIE BRAUSTÄTTE DER BELIEBTEN

# BASLER WARTECK- BIERE

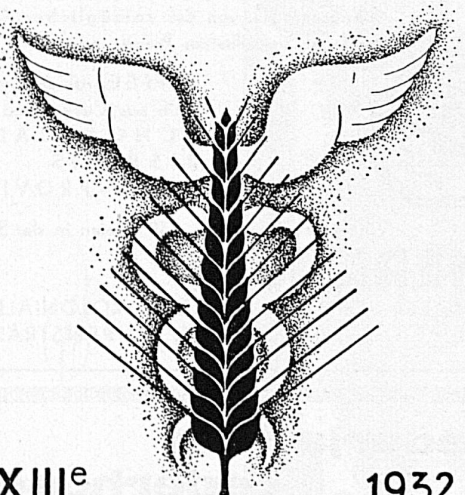


# LES MEILLEURES COMMUNICATIONS

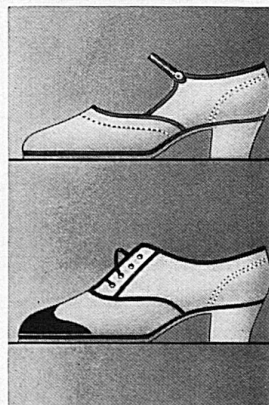
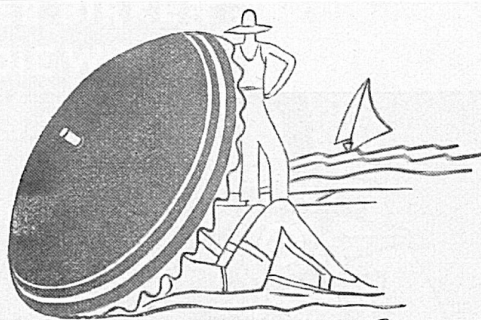


PAR LES SERVICES  
DE LA  
C<sup>IE</sup> INTERNATIONALE  
DES  
**WAGONS-  
LITS**

S'ADRESSER AUX AGENCES „WAGONS-LITS // COOK”  
ORGANISATION MONDIALE DE VOYAGES



XIII<sup>e</sup> 1932  
**COMPTOIR  
SUISSE**  
LAUSANNE  
10-25 SEPTEMBRE  
BILLETS SIMPLE COURSE  
VALABLES POUR LE RETOUR



*Im  
Sommer*

den leichten  
Leinenschuh  
mit  
Gummisohle

**glen**  
Import

J. LÜTHI & CIE., BURGDORF

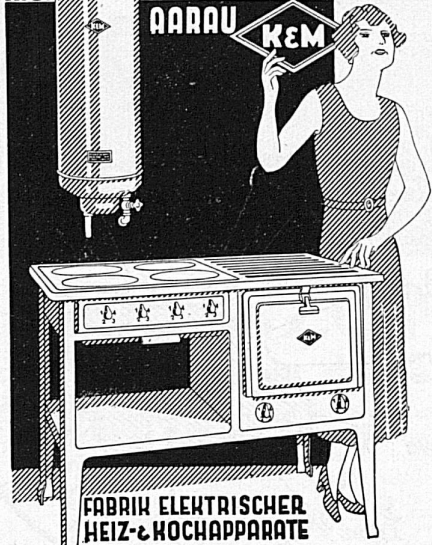
Wenn der Mann in der Küche schaffen müßte,  
Er sicher sich zu helfen wüßte,  
Er würde schnell in den Laden laufen  
Eine gute Lampe sich zu kaufen,  
Eine Lampe AARAU 60 Watt  
ist was man heute  
in der Küche hat!



DIE 60 WATT-LAMPE  
**AARAU**  
IN DIE KÜCHE!

GLÜHLAMPENWERKE AARAU A.G.

A.G. KUMMLER & MATTET  
AARAU K&M



FABRIK ELEKTRISCHER  
HEIZ- & HOCHAPPARATE  
Telephon Aarau 137 - Basel 27.376  
Bern 35.940 - Zürich 20.573  
Liestal 121

**Leica**  
Das kleine  
Photo-Wunder

**OPTIKER  
KOCH**  
BAHNHOFSTR. 11 ZÜRICH

Ein Einkauf im „MERKUR“-Geschäft  
überzeugt Sie von der vorzüglichen Qualität  
und den vorteilhaften Preisen seiner



KAFFEE, roh und geröstet  
TEE aus Ceylon und China  
SCHOKOLADEN  
BISCUITS  
REISE-PROVANT

5 % Rabattmarken - 130 Filialen in der Schweiz

**„MERKUR“**

SCHWEIZER SCHOKOLADEN- UND KOLONIALHAUS  
ZENTRALE BERN, LAUPENSTRASSE 8

## Lederjacken Lederhosen

aus la. Nappa- oder Ziegenleder liefert  
**Lederkleiderfabrik A.-G.**  
vorm. Tuor & Staudenmann, Zofingen



Mit **Citrovin**  
sind alle Salate u. sauren Speisen

1 Ltr. Citrovin enthält die  
Fruchtsäure von ca. 25 Zitronen. **fein u. gesund.**



# Spar- & Leihkasse in Bern

HANDELS- u. HYPOTHEKEN-BANK

Gegründet 1857 — — Kapital und Reserven Fr. 16,000,000



## EINNEHMEREIEN:

Bolligen

Bümpliz

Gümligen

Köniz

Muri

Niederscherli

Zollikofen

**Besorgung  
aller Bankgeschäfte  
zu günstigsten Bedingungen**



## SÄFTE DER BIRKEN KRÄFTE DIE WIRKEN



Mutti sagt,  
davon wird mein  
Haar immer  
schöner

**GEGEN KOPFSCHUPPEN U. HAARAUSSFALL**

## Dralle's Birkenwasser

# THERMINDEX

## DAS PATENTIERTE METALLTHERMOMETER

**DAUERHAFT**

**EMPFINDLICH**

**GENAU**

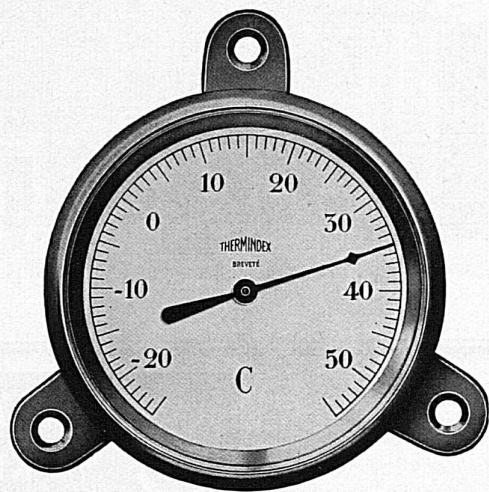
Seit vielen Jahren bewährtes, in allen Ländern  
verwendetes Fabrikat

Die in unsern Laboratorien, nach **geheimen  
Verfahren und Fabrikgeheimnissen** der  
THERMEX AG. hergestellte Spirale besitzt die  
Grundelgenschaft einer

**absoluten Stabilität**

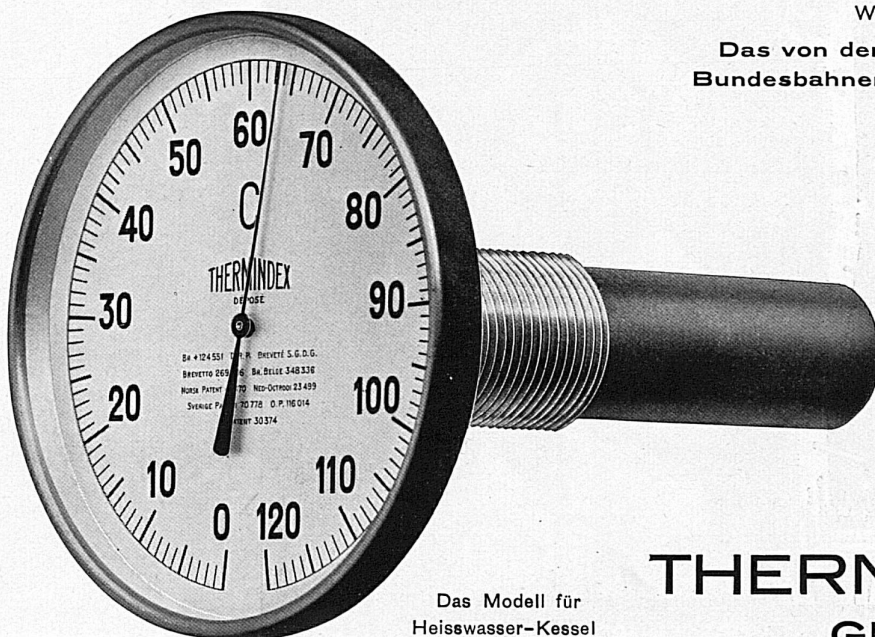
Dank dieser wesentlichen Eigenschaft erleidet  
das Betriebsorgan der Thermindex mit der Zeit  
oder beim Gebrauch **keinerlei Veränderung**  
**welche auch nur im geringsten dessen**  
**Funktionieren** beeinträchtigen könnte

Nur die von Thermex AG. hergestellten Apparate  
sind mit der Spirale THERMINDEX versehen



Wand-Apparat

Das von den Schweizerischen  
Bundesbahnen verwendete Modell



Das Modell für  
Heisswasser-Kessel

Alle unsere Apparate  
sind mit der Marke

**THERMINDEX**  
versehen

**THERMEX AG.**  
**GENF**



# EIDGENÖSSISCHE BANK

(AKTIENGESELLSCHAFT)

## BANQUE FÉDÉRALE S. A. ZÜRICH

Basel, Bern, Genève, La Chaux-de-Fonds, Lausanne, St. Gallen, Vevey

---

Aktienkapital und Reserven Fr. 130,000,000  
Capital-actions et Réserves

---

Besorgung sämtlicher Bankgeschäfte zu vorteilhaften Bedingungen  
Traite toutes opérations de Banque à des conditions avantageuses

## GEBR. CRETIN EISEN- u. METALLGIESSEREIEN LIESTAL



Bremsklötze  
für Vollbahnen, Kleinbahnen  
und Strassenbahnen

Spezialbremsklötze für elektrische  
Lokomotiven

Bestandteile für Geleisebau, Stellwerkbau  
Oberleitungsbau usw.

Roststäbe mit verstärkter Feuerbahn

Grauguss, Metallguss, Aluminiumguss  
für Bahnen, Industrie und  
Baubedarf



## ENTREPRISES ÉLECTRIQUES

## O. BURGI & C<sup>IE</sup>

LAUSANNE / ZÜRICH

Maison spéciale  
pour la construction  
de grandes lignes aériennes

Electrification de chemins  
de fer

Etudes - Projets

ENTWURF ALTHAUS



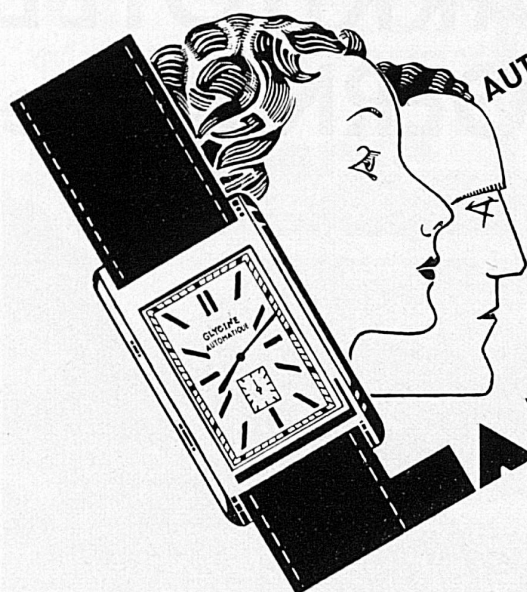
DENZ - CLICHÉS

Wächt häsch Toni  
mit der ächte Klauwand  
chame sich scho  
ufe Sunntig freue





LA MONTRE UNIVERSELLE



DIE WELTUHR

DIE  
AUTOMATISCHE  
UHR  
GLYCINE  
DIE EINZIGE  
UHR  
HOHER PRÄZISION  
DIE MAN NIE  
AUFZIEHT

Nickel · chromé Fr. 85.- — 90.-  
Gold · Or 14 Kt. Fr. 170.- — 180.-  
Nur bei guten Uhrmachern  
Seulement chez les bons horlogers

QUE L'ON NE  
REMONTE  
JAMAIS

LA MEILLEURE  
MONTRE  
AUTOMATIQUE  
GLYCINE

SWISS JEWEL Co,  
AG.

LOCARNO

- Rohe,  
synthetische  
Edelsteine
- Lagersteine  
für Uhren  
Elektrizitätszähler  
und andere  
Meßinstrumente

Crédit Foncier Vaudois

et

Caisse d'Épargne Cantonale  
Vaudoise

Garantie par l'Etat

- Prêts hypothécaires
- Obligations foncières
- Gérance de titres
- Livrets d'épargne  
nominatifs ou au porteur

Das gute Schweizer Hotel auf der BRÜNIG-ROUTE

# KURHAUS & PARKHOTEL LUNGERN a. See

erwartet **SIE** für Ihre Ferien

mit all seinen Schönheiten im  
idyllischen OBWALDEN

Volle Pension Fr. 9.-

Verlangen Sie Prospekte durch  
WERNER MICHEL



# AARAU

die schweizerische Konferenzstadt der Zukunft eröffnet auf das Eidgen. Turnfest das  
moderne Stadthotel der Schweiz

Sie finden im neuen **HOTEL AARAUERHOF** ein grosses Bier-Restaurant

**A**llzeit bereit für kalte und warme Speisen

**R**eichliche Portionen und bürgerliche Preise

**A**lle Zimmer mit Telephon und fliessendem Wasser

**U**nd allerliebsten neuen Möbeln

**E**ine reizende Bar mit Tea-Room

**R**uhige Sitzungs- und Vereinszimmer und einen

**H**errlich schönen Ball- und Festsaal

**O**der Billard und Kegelbahn und überall

**F**f. Feldschlösschenbier und Schweizerweine

Grosser Parkplatz direkt beim Hotel

Wenn in Aarau dann im „Hof“

Mit höflicher Empfehlung

**THEODOR IMFELD • HOTEL AARAUERHOF**



**Wiedergewonnene Arbeitsfreude**

durch eine Erholungs- und Stärkungskur in Verbindung mit fröhlichem Sport, Spiel und genussreicher Höhenwanderung. Bitte verlangen Sie kostenlos unsere Aufklärungsschriften 12 rs

**KURANSTALT Sennrüttli** 900m hoch  
DEGERSHEIM  
F. Danzeisen-Grauer, Dr. med. v. Segesser.

*Im Speisewagen-  
im Buffet eine Tasse*

**BOVRIL**

*English-beef Kraftgetränk*



GENERALAGENTUR MUSSO & CO., ZÜRICH

## IN DIE KÜCHE



**60 Watt**

**innenmattiert**



Ein Touristenland wie die Schweiz muss dem Reisenden jede Bequemlichkeit bieten. Moderne schweizerische Bahnhofgebäude sollten stets einige Antiphon-Telephonkabinen haben.

Antiphon ist der Inbegriff einer wirklich guten Telephonkabine. Höchsterreichbare Schall-Abdichtung — trotzdem kein Staub und keine Stickluft. Modelle von der einfachsten bis zu der feinsten Ausführung.

**Antiphon** Telephon-Kabinen

Durch In- und Ausland-Patente geschützt. • Verlangen Sie Prospekte und unverbindliche Vorschläge durch die Allein-Fabrikanten:

**A. BLASER & SÖHNE, SCHWYZ, Telephon 76 u. 435**

(In- und Auslandpatente)

# BAUMANN & C

RÜTI (Z'CH)

