

Zeitschrift: SBB Revue = Revue CFF = Swiss federal railways
Herausgeber: Schweizerische Bundesbahnen
Band: 6 (1932)
Heft: 5: Jubiläumsnummer zum 50-jährigen Betrieb der Gotthardbahn

Werbung

Nutzungsbedingungen

Die ETH-Bibliothek ist die Anbieterin der digitalisierten Zeitschriften auf E-Periodica. Sie besitzt keine Urheberrechte an den Zeitschriften und ist nicht verantwortlich für deren Inhalte. Die Rechte liegen in der Regel bei den Herausgebern beziehungsweise den externen Rechteinhabern. Das Veröffentlichen von Bildern in Print- und Online-Publikationen sowie auf Social Media-Kanälen oder Webseiten ist nur mit vorheriger Genehmigung der Rechteinhaber erlaubt. [Mehr erfahren](#)

Conditions d'utilisation

L'ETH Library est le fournisseur des revues numérisées. Elle ne détient aucun droit d'auteur sur les revues et n'est pas responsable de leur contenu. En règle générale, les droits sont détenus par les éditeurs ou les détenteurs de droits externes. La reproduction d'images dans des publications imprimées ou en ligne ainsi que sur des canaux de médias sociaux ou des sites web n'est autorisée qu'avec l'accord préalable des détenteurs des droits. [En savoir plus](#)

Terms of use

The ETH Library is the provider of the digitised journals. It does not own any copyrights to the journals and is not responsible for their content. The rights usually lie with the publishers or the external rights holders. Publishing images in print and online publications, as well as on social media channels or websites, is only permitted with the prior consent of the rights holders. [Find out more](#)

Download PDF: 14.01.2026

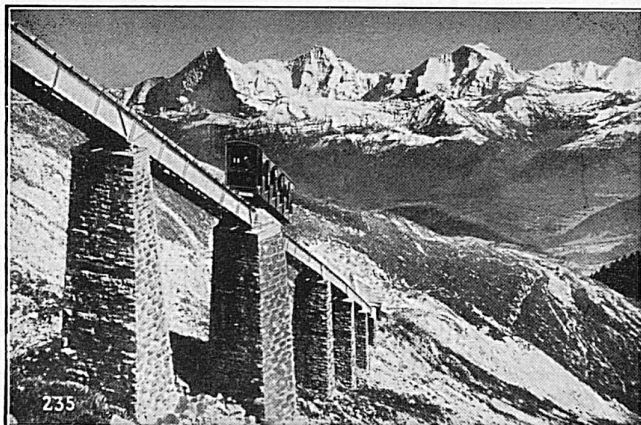
ETH-Bibliothek Zürich, E-Periodica, <https://www.e-periodica.ch>

GESELLSCHAFT DER L. V. ROLL'SCHEN EISENWERKE

Werke in Gerlafingen, Klus
Choindez, Rondez, Bern, Olten

GERLAFINGEN

Walzwerke, Schmiede, Gießereien,
Elektrostahlwerk, mech. Werkstätten



SEILBAHN NIESEN, Berner Oberland. Totale Länge 3496 m,
überwundene Höhe 1645 m. Maximalsteigung 68‰

Eisenbahnmateriel:

Schienenbefestigungsmittel, Weichen und Kreuzungen, Drehscheiben und Schiebebühnen, Hebeböcke, Achsversenkapparate.

Förderwinden für Materialtransporte auf starkem Gefälle.

Bergbahnen:

Zahnstangenoberbau verschied. Systeme, vollständige Seilbahnen (bis heute über 120 Seilbahnen geliefert).

Installationsmateriel für elektrische Freileitungen. — Krane aller Art und Verladeanlagen, Baumaschinen, Transportanlagen, Schützen für Stauwehre und Turbinenanlagen.



Bahnschwellen und Hölzer

für Bahn-, Brücken- und Wasserbau

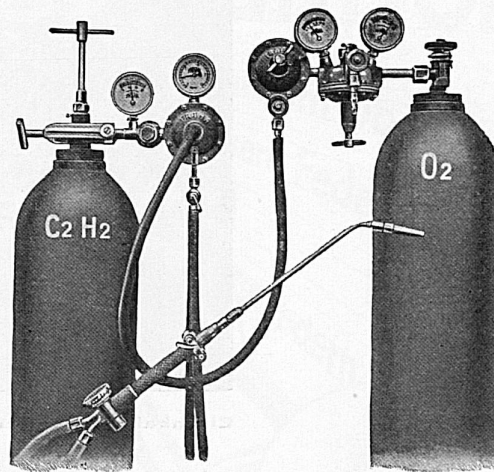
Holzpflaster

für Werkstätten, Rampen, Strassen usw.

Einfriedigungen

Imprägnierung mit Teeröl nach Vorschriften der SBB

Alle modernen Apparate für die autogene Metallbearbeitung



Sauerstoff- & Wasserstoff-Werke A.G. Luzern

Werke in: Luzern, Grüze/Winterthur, Bischofszell
Rothkreuz, Vevey und Genf

DEPOTS IN ALLEN LANDESTEILEN

BESUCHEN SIE UNS!

LUGANO Hotel Splendide

Vornehmes Haus ersten Ranges in entzückender Lage am See
Letzter Komfort - Mässige Preise



BASEL

Hotel Victoria-National
beim Bundesbahnhof · Zimmer von Fr. 6.- an



MARTIGNY-VILLE

Ligne du Simplon
Hotels Kluser & Mont Blanc
Restaurant. Toutes les chambres avec eau courante. Appartements avec bain. Télégrammes: Kluserhotels

BERN Hotel Wilden Mann

„du Sauvage“ zwei Min. v. Bahnhof u. Hauptpost
Das moderne bürgerl. Haus.  u. fliess. Wasser in allen Zimmern. Preis Fr. 5.-
Grosses Wein-, Bier-, Speise-Restaurant

BERN Confiserie - Tea-Room E. Wenger

Bahnhofplatz 5. Heimlicher Erfrischungsraum, feinste
Pâtisserie, Pralinés, Caramelles, Schokoladen usw.
Spezialität: Berner Haselnussbären Prompter Versand nach auswärts

BIENNE

HOTEL SEELAND

beim Bahnhof • à la Gare
Tel. 27.11

Neuestes Haus · Zimmer zu Fr. 4, 5 und 6
Diners Fr. 2.50, 3.50 u. 4.50 · DrA. Lampen

SOLOTHURN HOTEL MÉTROPOLE UND SCHWEIZERHOF

beim Hauptbahnhof. Alle Zimmer mit jedem neuzeitlichen Komfort. Gute Küche und Keller bei mässigen Preisen

ZÜRICH PENSION WIDMER

SCHÖNLEINSTR. 2 • TEL. 21.334
Schöne Zimmer mit guter Pension von Fr. 7.50 an



ZÜRICH Rest. Zunft Haus zur Saffran

Rathausquai 94. Tel. 24.296. 5 Min. v. Bahnhof mit Tram 3 od. 4.
Autopark schräg vis-à-vis. Anerkannt vorzügl. Küche. Geräumig, heller Speisesaal. Säle f. Gesellschaften, Kongresse
Touristenproviand. Zunftwirt: KARL SEILER, TRAITEUR

ESPLANADE · ZÜRICH

beim Stadttheater
GRAND CAFÉ — TEA-ROOM — TABARIN — BAR
Täglich erstklassige Konzerte

LUGANO HOTEL VICTORIA AULAC

am Landungsplatz Paradiso-Südende
der neuen Qualanlagen
Erstklassiges Familienhotel — Fliessendes Wasser in allen Zimmern — Privatappartements mit Bad und W. C. — Pensionspreise von Fr. 12.- bis 14.-
Zweighaus: Hotel Suvretta, Arosa C. JANETT-TANNER, Propr.

Basel HOTEL BASLERHOF

Christliches Hospiz · Alkoholfreie Restauration
Nähe Zentralbahnhof. Best. besuchtes Familienhotel II. Ranges, Zimmer mit Privatbad und Telefon, teils mit fliessendem Warm- und Kaltwasser von Fr. 4.50 bis 8.-
Telephon Nr. 21.807
Direktion: Fr. Zahler

LUZERN Schiller Hotel Garni

Nähe Bahnhof und Schiff. Schöne ruhige Lage. Alle Zimmer m. fliessendem Wasser od. Bad, sowie Staats-
telephon. Lichtsignal Autoboxen. Restauration n.d. Karte. Zimmer v. Fr. 4.50 an

BERN

Wo essen?
Wo übernachten?
Wo Sitzungen abhalten?

Im alkoholfreien Restaurant

DAHEIM

Zeughausg. 31 · Tel. Bw. 49.29

BIEL HOTEL ELITE

bietet jeden Komfort zu mässigen Preisen. Konferenz- u. Ausstellungsräume. Säle für Festanlässe u. Hochzeiten. Café-Restaurant-Bar. Orchester
Telephon 5441

LANDQUART Hotel & Bahnhofbuffet

II. & III. Klasse der Rhätischen Bahn
Komfortable Zimmer, Sitzungs- u. Vereins-
Säle. Gute Zugverbindungen nach allen Richtungen. Autogarage. Prima Küche und Keller. Telephon Nr. 52.05
Neuer Inhaber: G. BARDY-BONORAND

LANGENTHAL HOTEL-RESTAURANTBAHNHOF

„CHEZ FRITZ“
Zimmer mit fliessendem Wasser, schattige Terrassen, Sitzungszimmer, ff. Keller und Küche, Morgenthaler Kegelbahn. Telephon 28 F. Meister, Küchenchef

ZÜRICH St. Gotthard CAFÉ — HOTEL RESTAURANT



Ich koche selbst
die feinsten Spezialitäten im

ZÜRCHER
UNFTHAUS
ZIMMERLEUTEN

Rathausquai 10 - Ch. H. Michel

SCHAFFHAUSEN Vordergasse 21 Conditorei-Café J. Reber SCHAFFHAUSER-ZUNGEN

Alleinfabrikant der beliebten



UNION GENÈVE

Ses nouvelles branches

l'Assurance-Epargne

l'Assurance-Maladie