

Zeitschrift: SBB Revue = Revue CFF = Swiss federal railways
Herausgeber: Schweizerische Bundesbahnen
Band: 6 (1932)
Heft: 5: Jubiläumsnummer zum 50-jährigen Betrieb der Gotthardbahn

Rubrik: [Impressum]

Nutzungsbedingungen

Die ETH-Bibliothek ist die Anbieterin der digitalisierten Zeitschriften auf E-Periodica. Sie besitzt keine Urheberrechte an den Zeitschriften und ist nicht verantwortlich für deren Inhalte. Die Rechte liegen in der Regel bei den Herausgebern beziehungsweise den externen Rechteinhabern. Das Veröffentlichen von Bildern in Print- und Online-Publikationen sowie auf Social Media-Kanälen oder Webseiten ist nur mit vorheriger Genehmigung der Rechteinhaber erlaubt. [Mehr erfahren](#)

Conditions d'utilisation

L'ETH Library est le fournisseur des revues numérisées. Elle ne détient aucun droit d'auteur sur les revues et n'est pas responsable de leur contenu. En règle générale, les droits sont détenus par les éditeurs ou les détenteurs de droits externes. La reproduction d'images dans des publications imprimées ou en ligne ainsi que sur des canaux de médias sociaux ou des sites web n'est autorisée qu'avec l'accord préalable des détenteurs des droits. [En savoir plus](#)

Terms of use

The ETH Library is the provider of the digitised journals. It does not own any copyrights to the journals and is not responsible for their content. The rights usually lie with the publishers or the external rights holders. Publishing images in print and online publications, as well as on social media channels or websites, is only permitted with the prior consent of the rights holders. [Find out more](#)

Download PDF: 05.04.2026

ETH-Bibliothek Zürich, E-Periodica, <https://www.e-periodica.ch>

Marcel Kurz, der Verfasser dieser Skiführer, kennt wie kaum ein Alpinist das Wallis: er gibt uns in diesen 3 Bändchen eine vollständige Erschliessung der Walliser Alpen. Die Routenbeschreibungen sind kurz, aber vollständig genügend und als Ergänzung des Textes des Sommerführers zu betrachten. Ebenso wichtig wie der Text sind die jedem Buche beigegebenen Skikarten, nämlich allerneueste Auflagen der Siegfriedatlanten. Die eingetragenen Skirouten haben dieselben Nummern wie die im Texte beschriebenen Touren. Dank dieser Verbindung von Routenbeschreibung und Routenkarte besitzt der alpine Skiläufer ein äusserst brauchbares und zuverlässiges Hilfsmittel. Das Vorwort von Marcel Kurz, eine sehr lehrreiche Abhandlung über den Gebrauch des Skis im Gebirge, sei es im Winter oder im Sommer, verleiht jedem Bändchen ganz besondern Wert.

Skikarten Piz Sol-Spitzmeilen, sowie Savognin-Oberhalbstein, herausgegeben vom Geographischen Kartenverlag Kümmerly & Frey, Bern.

In der erstgenannten Skikarte werden die bekannten Skigebiete Piz Sol, Spitzmeilen und Käpf kartographisch erschlossen. Eine Kurvenkarte im Maßstabe 1 : 50,000 diente als Grundlage.

Plastisch wirkende Reliefbehandlung in lichtem blauem Ton ermöglicht eine rasche Orientierung. Originell ist das stilisierte, aus der Vogelschau gesehene Übersichtskärtchen.

Die zweite Skikarte ist eine Kurvenkarte im Maßstabe 1 : 50,000. Sie enthält die für den Skifahrer wichtigen Waldpartien in kräftigem Grün, ohne aber dadurch an Lesbarkeit zu verlieren. Auch diese Karte schmückt ein stilisiertes Übersichtsbild. Wertvoll sind die rückseitig enthaltenen Skiroutenbeschreibungen. Beide Karten, von Fachmännern bearbeitet, enthalten die üblichen rot eingezeichneten Skirouten und geben Lawinen- und Spaltengefahr an, sowie Unterkunftsgelegenheiten. Sie bekunden von neuem die hohe Leistungsfähigkeit des bekannten schweizerischen Kartenverlages in Bern.

Das Europabuch. 296 Bilder in Kupfertiefdruck nebst Erläuterungen. Mit einer Einführung von Colin Ross. Paul Franke, Verlag, Berlin.

Unter den 30 Ländern, die uns der Verfasser in prächtigen Tiefdruckbildern vorstellt, ist auch die Schweiz mit 27 Bildern gut vertreten, die Schweiz im Sommer und Winter, der lachende Süden und die eisgepanzerte Gletscherwelt.

Die geschickte Bildauswahl, unterstützt durch die Erwähnung der Schweiz als Krone des Alpenlandes im interessant geschriebenen Vorwort, vermittelt einen bleibenden Eindruck von der Vielgestaltigkeit unseres kleinen Landes.

Schussfahrt und Schwung. Ein Brevier alpiner Abfahrten von Henry Hock. Gebrüder Enoch Verlag, Hamburg 1931.

Der Altmeister des Skilaufs und des Alpinismus verrät in diesem 126 Seiten starken Büchlein allerhand Begehrtes über die schönsten Skitouren im Kanton Graubünden. Charakteristisch ist auch hier wiederum die interessante, fesselnde Sprache des Autors. Sportlich wird Hock jeder Tour gerecht, erschöpfend ist seine Auskunft, nie vergisst er die mannigfachen Naturschönheiten zu erwähnen, und in feiner Ironie weiss er die Auswüchse des heutigen Massenskiportes darzutun. 28 herrliche Photographien, zum grössten Teil vom Verfasser selbst aufgenommen, schmücken diesen äusserst lesenswerten « Baedeker ».

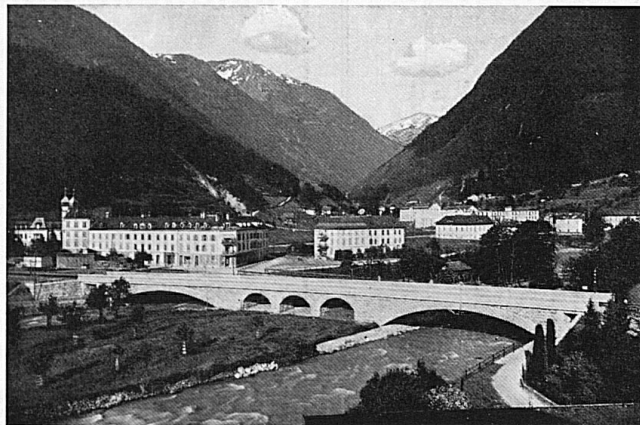
Skiführer für die Silvretta-Gruppe und den Rätikon, von Walter Flaig. Bergverlag Rudolf Rother, München.

Walter Flaig, einer der besten Kenner der österreich-schweizerischen Grenzgebiete gibt mit diesem kleinen, roten Führer dem Skifahrer einen zuverlässigen Wegweiser in die Hand, nicht nur für die bekannten Silvrettafahrten, sondern auch für das weniger bekannte, aber trotzdem lohnende Gebiet des Rätikon. Text, Karten und Anstiegsbilder sind peinlich genau und ergänzen einander vorteilhaft. Insbesondere die Photographien mit rot eingedruckten Skitouren und die klar gezeichneten Geländeskizzen bilden einen wertvollen Bestandteil dieses hervorragenden Führers.

SBB REVUE CFF

Herausgegeben von der Generaldirektion der Schweizer Bundesbahnen. Redaktion: Generalsekretariat SBB in Bern / Inseratenannahme, Druck und Expedition: Böhler & Co., Bern / Erscheint einmal im Monat / Abonnement: 1 Jahr Fr. 10.—, 1 Nr. Fr. 1.— / Postcheck III 5688

Publiée par la Direction générale des chemins de fer fédéraux. Rédaction: Secrétariat général à Berne / Annonces, Impression et Expédition: Böhler & Co., Marienstrasse 8, Berne / Paraît une fois par mois / Abonnement: 1 année fr. 10.—, 1 N° fr. 1.— / Chèques postaux III 5688



Eisenbahnbrücke der SBB über die Linth bei Schwanden

J. J. RÜEGG & Co., ZÜRICH, FAIDO

INGENIEURBUREAU — BAUNTERNEHMUNG