

Zeitschrift: SBB Revue = Revue CFF = Swiss federal railways
Herausgeber: Schweizerische Bundesbahnen
Band: 6 (1932)
Heft: 5: Jubiläumsnummer zum 50-jährigen Betrieb der Gotthardbahn

Werbung

Nutzungsbedingungen

Die ETH-Bibliothek ist die Anbieterin der digitalisierten Zeitschriften auf E-Periodica. Sie besitzt keine Urheberrechte an den Zeitschriften und ist nicht verantwortlich für deren Inhalte. Die Rechte liegen in der Regel bei den Herausgebern beziehungsweise den externen Rechteinhabern. Das Veröffentlichen von Bildern in Print- und Online-Publikationen sowie auf Social Media-Kanälen oder Webseiten ist nur mit vorheriger Genehmigung der Rechteinhaber erlaubt. [Mehr erfahren](#)

Conditions d'utilisation

L'ETH Library est le fournisseur des revues numérisées. Elle ne détient aucun droit d'auteur sur les revues et n'est pas responsable de leur contenu. En règle générale, les droits sont détenus par les éditeurs ou les détenteurs de droits externes. La reproduction d'images dans des publications imprimées ou en ligne ainsi que sur des canaux de médias sociaux ou des sites web n'est autorisée qu'avec l'accord préalable des détenteurs des droits. [En savoir plus](#)

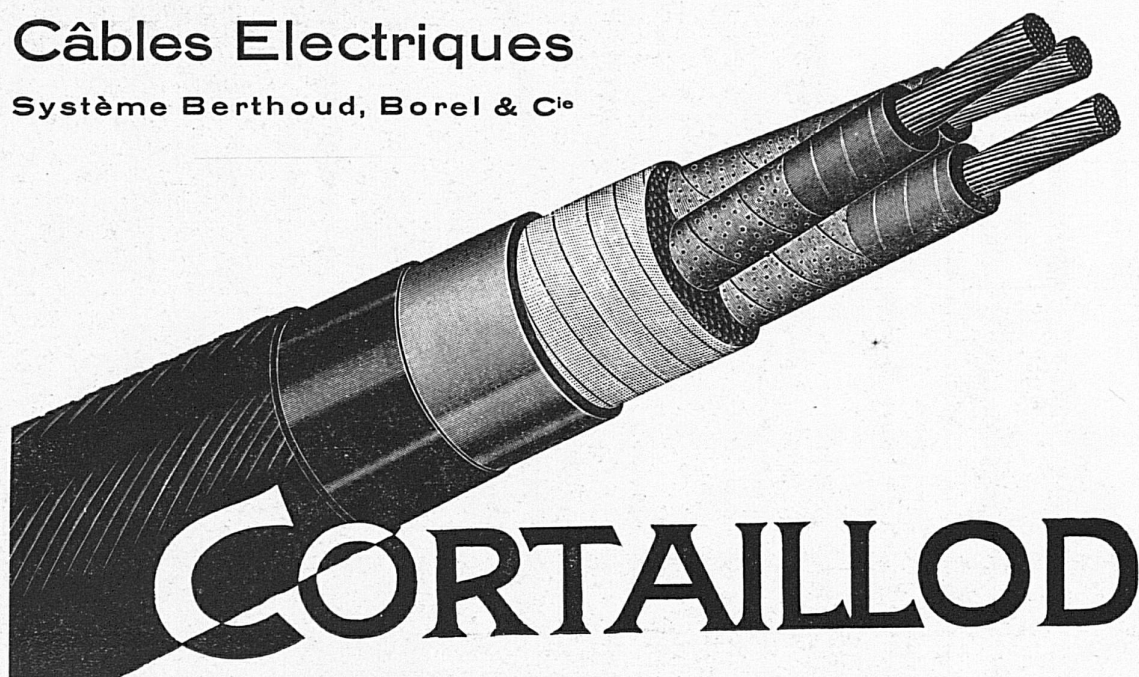
Terms of use

The ETH Library is the provider of the digitised journals. It does not own any copyrights to the journals and is not responsible for their content. The rights usually lie with the publishers or the external rights holders. Publishing images in print and online publications, as well as on social media channels or websites, is only permitted with the prior consent of the rights holders. [Find out more](#)

Download PDF: 17.02.2026

ETH-Bibliothek Zürich, E-Periodica, <https://www.e-periodica.ch>

Société d'Exploitation des
Câbles Electriques
 Système Berthoud, Borel & C^{ie}



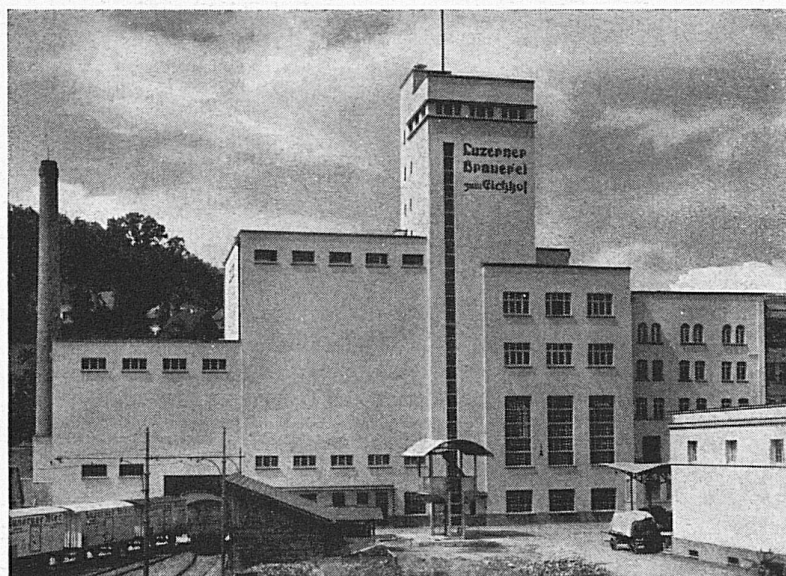
CORTAILLOD

ASPHALT-EMULSION AG. ZÜRICH

TELEPHON NR. 58.866

NUSCHELERSTRASSE 30

Unternehmung für Asphalt-Arbeiten • Dichtungs-Materialien für jeden Zweck



Flachdächer
 Terrassen, Balkone
 Grundwasser-
 und Brückenisolierungen usw.



Beratung und Kostenberechnung
 unverbindlich



Vereinigte Luzerner Brauereien, Luzern
 Architekten: Debrunner und Blankart, Luzern
 Ausgeführte Bedachungen
 von 1926 – 1930: 3000 m²

DAVOS

ist im Sommer ein Refugium der Erholung und der Sommerfreuden. Dieses stille Hochtal erhält stets erfrischende Kühlung von den Gipfeln des ewigen Schnees. Wälder, Wiesen, Bergbäche und Felsenpyramiden finden sich mit dem Smaragd des lieblichen Sees zu einer Harmonie zusammen, wie sie die Natur in dieser Vielfalt nur selten schafft. Schatzalpbahn und Parsennbahn führen den Gast in die in bunter Alpenflora leuchtenden Alpenweiden hinauf und locken zu Spaziergängen auf zweitausend Meter über dem Meere. Tennis, Golf, Strandbad, Fischerei und Wanderungen füllen hier oben die immer blauen Tage des Sommers. Die Küche der Davoser Hotels ist dem appetitfördernden Klima entsprechend, reichhaltig und gepflegt und was noch wichtig ist:

DIE PREISE SIND REDUZIERT.

Der Verkehrsverein Davos beantwortet jede Anfrage gerne und ausführlich.



AUSFÜHRUNG DES 2. GELEISES
GIUBIASCO - MONTE CENERI
DURCH

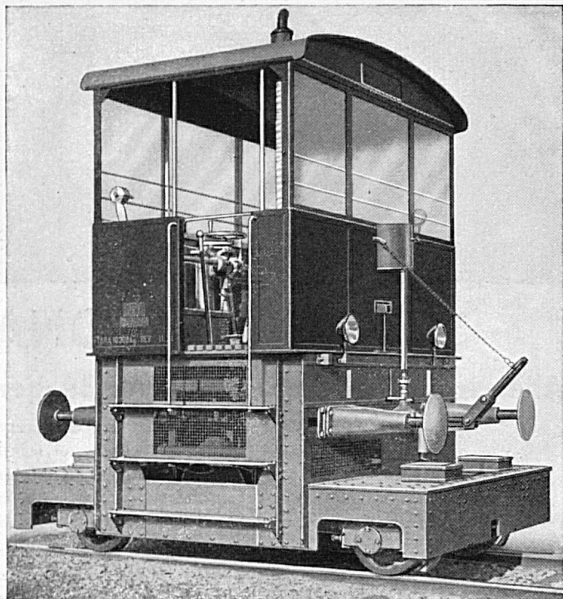
A.G. HEINR. HATT-HALLER
ZÜRICH

HOCH & TIEFBAUUNTERNEHMUNGEN



RANGIER- UND MOTORTRIEBWAGEN

für den Rangier- und Streckendienst



Das wirtschaftliche, betriebssichere Zugmittel zur Förderung aller Art Fahrzeuge für

Normalbahnen

Schmalspurbahnen

Industrielle Betriebe

wird in verschiedenen Typen und Grössen mit Benzin- sowie Rohölmotor gebaut und befindet sich in grosser Anzahl im Betriebe

SCHWEIZERFABRIKAT

ROBERT AEBI & CIE. AG. • ZÜRICH

INGENIEURBUREAU

Firma gegründet 1881

MASCHINENFABRIK

J.H.
DIEBOLD

& Cie
NACHFOLGER VON J. DIEBOLD SÖHNE
GEGRÜNDET 1845

Feine
Masschneiderei
Zeitgemässe Preise

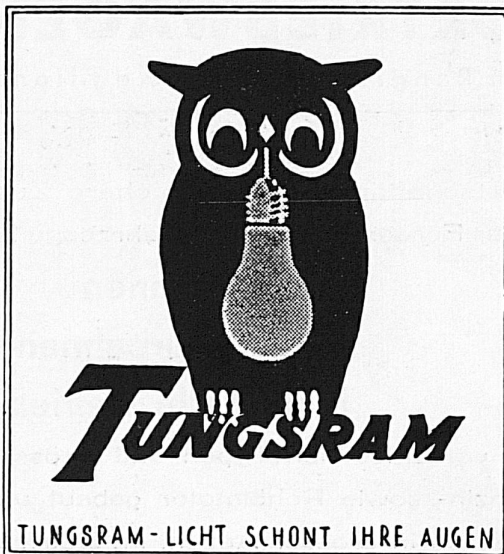
BAHNHOFSTR. 82 • TELEPHON 34108
ZÜRICH



Bei der
Wahl eines
elektrischen
Kochherdes
kommt für Sie
nur Marke

Therma
in Frage

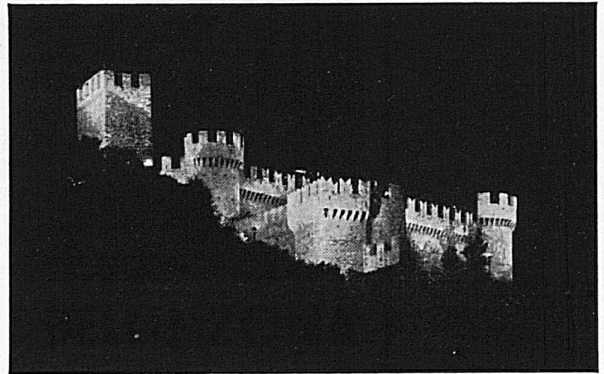
Er ist absolut rosticher und besitzt eine
50% kürzere Aufheizzeit des Backofens
ERHÄLTICH BEI JEDEM ELEKTRIZITÄTSWERK UND BEI JEDER ELEKTRO-INSTALLATIONSFIRMA
Therma A.G. Schwanden
(Glarus)



DIE TUNGSRAM- INNENMATTIERTE LAMPE:

Die neue lichttechnische Errungenschaft

Lieferanten der S B B



STADT BELLINZONA

Allabendliche Beleuchtung der Burgen

Jeden Abend, während der Saison, beleuchtet Bellinzona, die Hauptstadt des Kantons Tessin, seine drei mittelalterlichen Burgen, sowie sein Rathaus, höchst interessantes Bauwerk romanischen Stiles, welches den historischen, malerischen, dreieckigen Nosetto-Platz beherrscht.

FLUG- PLATZ

Es lohnt sich gewiss, beim Besuche der Tessiner Gegenden, auch in der sogenannten Burgenstadt Bellinzona zu halten. Seine alten Befestigungsmauern bieten eine einzigartige Darstellung ehemaliger Schliessung eines grösseren Tales - südlicher Zugang zum Gotthard, zum Lukmanier und zum San Bernardino - und seine Kirchen, staatlich anerkannte Denkmäler der Baukunst, enthalten sehenswerte Kunstschätze.

Schweizer. Draht- u. Gummiwerke

Manufacture Suisse de Câbles et Caoutchouc

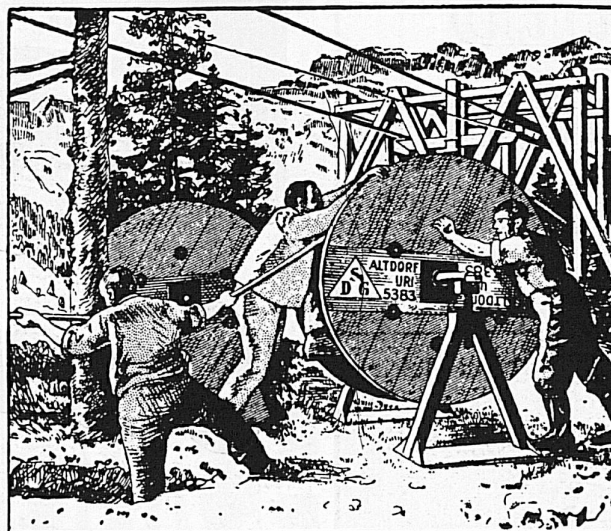
Altdorf-Uri

Fabrikation

blanker und verzinnter Kupferdrähte, gummiisolierter Leiter-, Email-, Baumwoll- und Seiden-drähte, Bleikabel, Isolierrohre und Stahlpanzerrohre für elektrische Installationen

Gummiwaren für alle technischen Zwecke
Gummischläuche

Verlegung der Bleikabel für
Kraftwerk Sernf-Niederenbach



Fabrication

de fils de cuivre nu et étamés, conducteurs isolés, fils émaillés, fils sous soie, cordons souples

Câbles sous plomb
Tubes isolants et en acier pour installations électriques

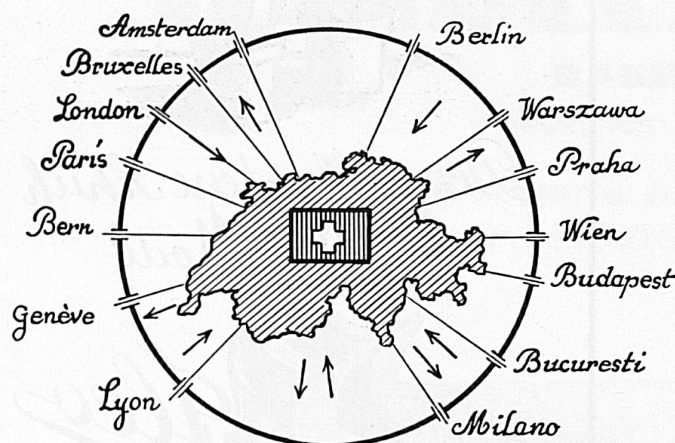
Articles techniques et tuyaux en caoutchouc

Pose des câbles sous plomb pour
Centrale Sernf-Niederenbach

Drähte und Kabel für alle elektrischen Zwecke

Fils et Câbles pour toutes applications électriques

LES MEILLEURES COMMUNICATIONS

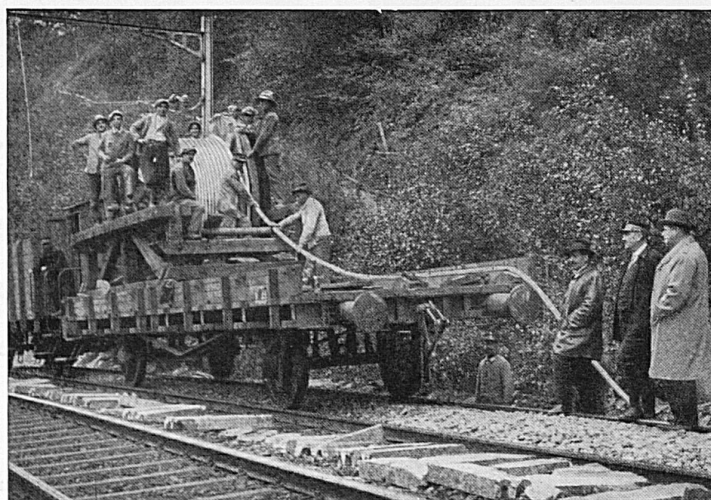


PAR LES SERVICES
DE LA
CIE INTERNATIONALE
DES
**WAGONS-
LITS**

S'ADRESSER AUX AGENCES „WAGONS-LITS // COOK“
ORGANISATION MONDIALE DE VOYAGES

Kabelwerke Brugg A.G.

Bleikabel in allen Konstruktionen für Hoch- u. Niederspannung,
Telegraphie, Telephonie, Sonnerie. Kabelarmaturen



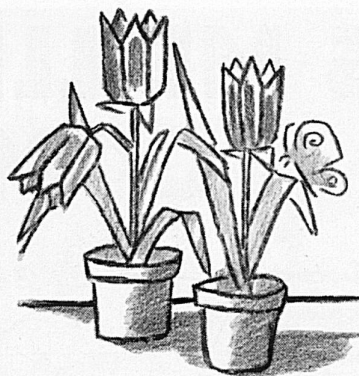
Verlegung von 66 000 Volt Kabeln für die Schweizerischen Bundesbahnen am Gotthard

Wenn der Mann sich kochen müßte
Schnell er sich zu helfen wüßte,
Das Letzte sodann wär es nicht,
Er verschafft sich gutes Licht
Lampe AARAU 60 Watt,
Man beim Kochen nötig hat!

Die 60 Watt Lampe
AARAU
in die Küche!



GLÜH LAMPENWERKE AARAU



*Der geflochtene Schuh
die grosse Mode*



J. LÖTHI & Cie., Schuhwaren en gros, BURGDORF

*Kaum
eingeliefert*

Spital

ABZESSIN heilt
eitrige
Entzündungen
aller Art

*Schon
geheilt
entlassen*

dank der
verordneten

ABZESSINKUR

ABZESSIN ist in Apotheken erhältlich zu fr. 2.50. Kurpackung mit 20 Tabletten zu fr. 4.50




Flaschenzüge
Laufkatzen
Fusswinden
Wandwinden
Bauwinden
Betonmisch-
Maschinen

Moderne
Hebezeuge und Baumaschinen

Die beliebte
Kopfbedeckung macht
jedem Träger Freude

Wenden Sie sich an ein gutes
Spezialgeschäft



BASLER HANDELSBANK

GENÈVE

BASEL

ZÜRICH

GEGRÜNDET 1863

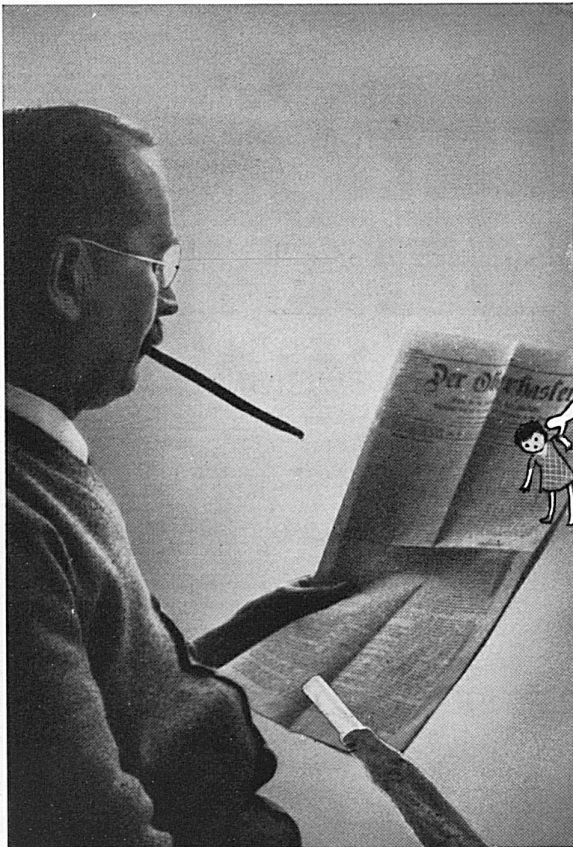
AKTIENKAPITAL & RESERVEN

Fr. 133,500,000.—

**Besorgung sämtlicher Bankgeschäfte**

zu günstigsten Bedingungen

für Handel, Industrie und Private



Der
Vater het s'Blättli
und d'Brissago
da dörfe mir nid
derzwische cho.

die ächte
kennscht
am blaue Bändli



Mündelsichere Kapital-Anlagen

sind überall da angezeigt, wo grösste Sicherheit erste Bedingung ist, also bei Vermögen von Witwen, Waisen, Stiftungen und Fonds. Für Beratung und ausführliche Spezialofferte stehen wir gerne zur Verfügung. Unsere Bank ist seit 20 Jahren vom Zürcher Regierungsrat ermächtigt, Mündelvermögen aufzubewahren.



HAUPTSITZ IN ZÜRICH • GEGRÜNDET 1755



BOILER

Marke



sind unübertroffen in
Qualität und Leistung

BACHMANN & KLEINER

Aktiengesellschaft

OERLIKON

Spezialfabrik

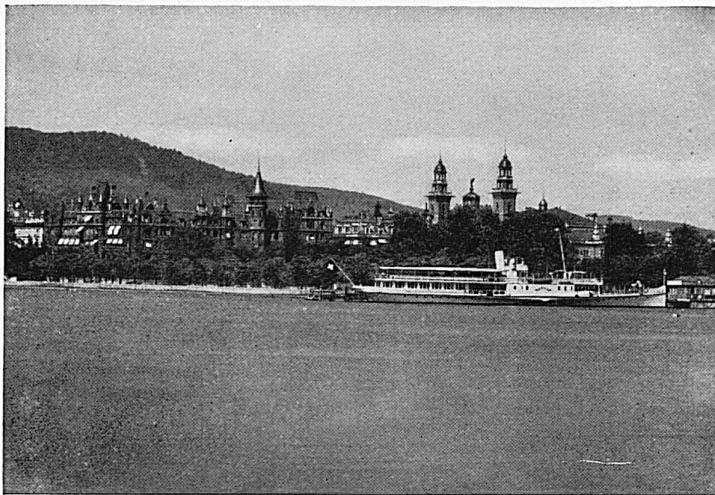
für elektrothermische Apparate

GLASHÜTTE BÜLACH



FLASCHEN FÜR JEDEN ZWECK

VERLANGEN SIE PREISLISTEN



Zürich, Alpenquai mit Uetliberg

ZÜRICH

die Metropole der Schweiz

und der

ZÜRICHSEE

der lieblichste der Schweizerseen

dürfen bei keiner Schweizerreise fehlen

ST. GALLEN

673 Meter über Meer

Die Metropole
der Ostschweiz

Reizvolle Lage zwischen Bodensee und Säntis. Tourenzentrum,
Sport, Ausflüge. Berühmte Stiftskirche und Stiftsbibliothek
Idealer Aufenthaltsort zu jeder Jahreszeit

Erziehungs- und Bildungszentrum der Ostschweiz

Zahlreiche komfortable Hotels - Vorzügl. Restaurants u. Cafés

◆ Voralpines Knaben-Institut Dr. Schmidt

auf der sonnigen Höhe des Rosenberges bei St. Gallen

Bildungsziel: Lebensstüchtigkeit**Weg: Individualisierung** in Unterricht und Erziehung

Alle Schulstufen bis Matura und Handelsdiplom

Einziges Schweizer Institut mit staatlichen SprachkursenFür Schüler unter 14 Jahren Spezialabteilung • **Juli-Sept. Ferienkurse**

Prospekte I

Leitung: Dr. Lusser, Dr. Schmidt, Dr. Gademann

Für Gesundheit u. Wohlbefinden

ist die normale Ausscheidung durch Haut,
Lunge, Niere und Darm von grösster
Wichtigkeit. Unsere Kur wirkt äusserst an-
regend und kräftigend auf diese Organe.
Bitte verlangen Sie kostenlos unsere Auf-
klärungsschriften 15 rs

KURANSTALT

Gennruti
900m
hochDEGERSHEIM
F. Danzeisen-Gräuer, Dr. med. v. Segesser.

Ein Einkauf im „MERKUR“-Geschäft
überzeugt Sie von der vorzüglichen Qualität
und den vorteilhaften Preisen seiner



KAFFEE, roh und geröstet
TEE aus Ceylon und China
SCHOKOLADEN
BISCUITS
REISE-PROVIANT

5 % Rabattmarken - 130 Filialen in der Schweiz

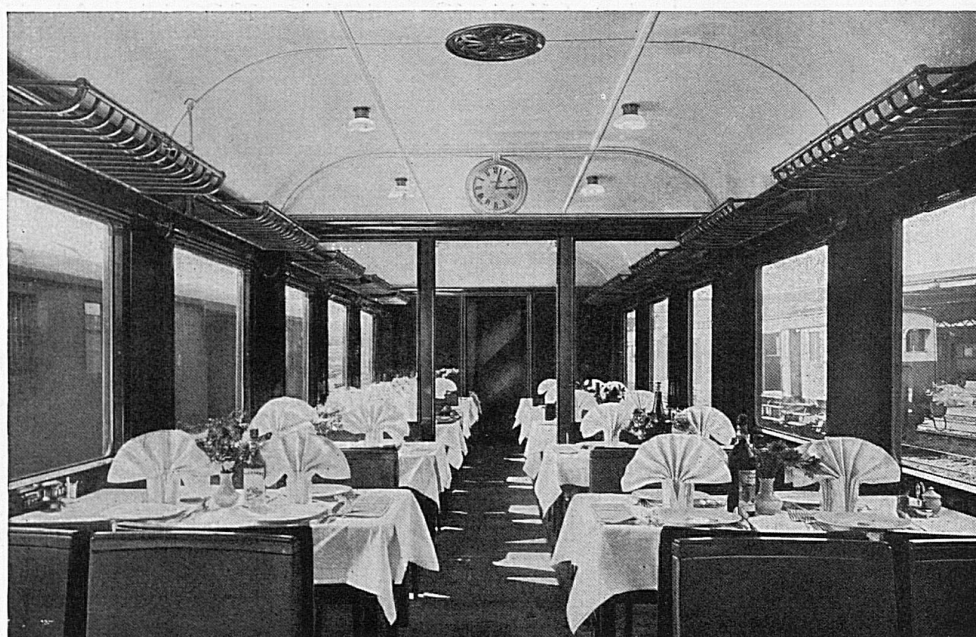
„MERKUR“

SCHWEIZER SCHOKOLADEN- UND KOLONIALHAUS
ZENTRALE BERN, LAUPENSTRASSE 8

SCHLIEREN



E
I
S
E
R
N
E



B
A
U
A
R
T

SCHWEIZ. WAGONS- & AUFZÜGEFABRIK. A.G. SCHLIEREN-ZÜRICH

LONDON! DIE SCHULE DES KAUFMÄNNISCHEN VEREINS LONDON VOM BUND ANERKANNT LONDONS BESTE SPRACHSCHULE

bietet SCHWEIZER Bürgern und Bürgerinnen vorzügliche GELEGENHEIT, rasch und billig gründlich ENGLISCH zu lernen.
KURSGELD für 12 Wochen £ 6.7.6. 6 Stunden täglich. Spezialvergünstigungen für S. K. V. Mitglieder

Sich zu wenden an die DIREKTION: Swiss Mercantile Society, Ltd., 34/35 Fitzroy Square, London W. 1

Bei einer Reise
ins Gotthardgebiet
besuchen Sie

ANDERMATT

mit der unvergesslichen Schöllenen Schlucht • Prospekte unentgeltl. v. Verkehrsbureau

Passionsspiel Selzach

In dramatischer Neubearbeitung!

Spieltage: Jeden Sonntag vom 5. Juni bis 2. Oktober 1932, Montag, den 18. Juli und Montag, den 15. August

Eintrittspreise: Fr. 3.—, 4.—, 6.—, 8.—, 10.—. Spieldauer 11 bis 13 und 14 bis 16.30 Uhr. Alle Zugsanschlüsse nach Solothurn und Biel. Anhalt der Schnellzüge. Gesellschaftsfahrten der Schweizerischen Bundesbahnen zu bedeutenden Taxermässigungen

Eintrittskarten vorbestellen, ebenso Karten f. Mittagessen (Fr. 2.50) Tel. Selzach Nr. 32

LAUSANNE
PORT DE PULLY

LYCÉE JACCARD

FONDÉ EN 1900

Internat pour
jeunes gens
de 12 à 18 ans

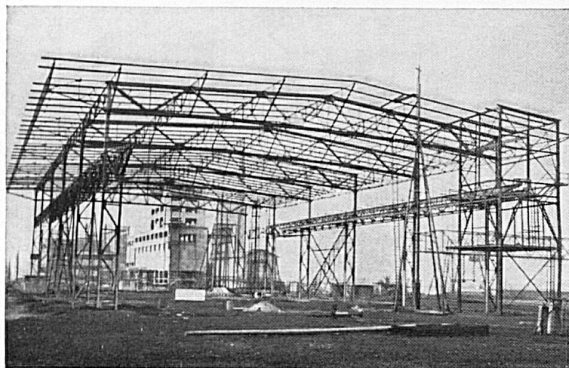
- PRÉPARATION
A TOUS
EXAMENS
- ÉDUCATION
SOIGNÉE
- SPORTS
ATHLÉTISME
CULTURE
PHYSIQUE
-

Cours de vacances
(français, sports,
montagne)
15 juillet - 15 septembre
(Maison séparée pour jeunes
gens de 6 à 12 ans)



PREISWERK & ESSERSchönaustrasse 10 **BASEL** Telephon 28.488**EISENKONSTRUKTIONEN**

aller Art



Schaufensterkonstruktionen in Eisen und Metall · Senk-
gitter · Kittlose Oberlichter · Archiv-, Bibliothek- und
Warenschäfte · Tore, Türen, Fenster · Schweissarbeiten

IN DIE KÜCHE**60 Watt****innenmattiert**

REISEKARTEN
GEHÖREN ZU JHRER
AUSRÜSTUNG

Kümmerly & Frey



IN ALLEN
BUCHHANDLUNGEN
ZU HABEN

GESAMTKARTE DER SCHWEIZ
TOURISTENKARTE DER SCHWEIZ
NEUE REISERELIEFKARTE DER SCHWEIZ
KLEINE RELIEFKARTE DER SCHWEIZ
KARTE DER SCHWEIZ IN 4 BLATT
TASCHENATLAS FÜR TOURISTEN

WALLIS
JURA BL. 1—6
HOCHSAVOYEN AARGAU
NEUBURG THURGAU
BERNER OBERLAND ZÜRICHSEE
MONTREUX OBERLAND BODENSEE
FURKA OBERALP ST. GALLEN / APPENZEL
CHATEAU-D'OEX ANDERMATT
TESSIN GRAUBÜNDEN
AROSA
DAVOS



Schweizerische Kreditanstalt

Crédit Suisse **Zürich** Credito Svizzero

Basel, Bern, Chur, Davos, Frauenfeld, Genf, Glarus, Kreuzlingen
Lausanne, Lugano, Luzern, Neuenburg, St. Gallen
Agenturen in Arosa, Oerlikon, St. Moritz, Weinfelden

Aktienkapital und Reserven **Fr. 203,000,000**
Capital et Réserves:

BESORGUNG SÄMTLICHER BANKGESCHÄFTE
TOUTES OPÉRATIONS DE BANQUE