

Zeitschrift: SBB Revue = Revue CFF = Swiss federal railways
Herausgeber: Schweizerische Bundesbahnen
Band: 5 (1931)
Heft: 3

Werbung

Nutzungsbedingungen

Die ETH-Bibliothek ist die Anbieterin der digitalisierten Zeitschriften auf E-Periodica. Sie besitzt keine Urheberrechte an den Zeitschriften und ist nicht verantwortlich für deren Inhalte. Die Rechte liegen in der Regel bei den Herausgebern beziehungsweise den externen Rechteinhabern. Das Veröffentlichen von Bildern in Print- und Online-Publikationen sowie auf Social Media-Kanälen oder Webseiten ist nur mit vorheriger Genehmigung der Rechteinhaber erlaubt. [Mehr erfahren](#)

Conditions d'utilisation

L'ETH Library est le fournisseur des revues numérisées. Elle ne détient aucun droit d'auteur sur les revues et n'est pas responsable de leur contenu. En règle générale, les droits sont détenus par les éditeurs ou les détenteurs de droits externes. La reproduction d'images dans des publications imprimées ou en ligne ainsi que sur des canaux de médias sociaux ou des sites web n'est autorisée qu'avec l'accord préalable des détenteurs des droits. [En savoir plus](#)

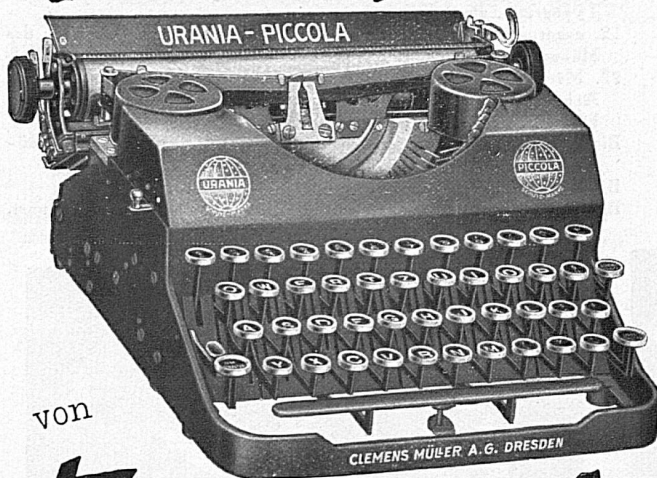
Terms of use

The ETH Library is the provider of the digitised journals. It does not own any copyrights to the journals and is not responsible for their content. The rights usually lie with the publishers or the external rights holders. Publishing images in print and online publications, as well as on social media channels or websites, is only permitted with the prior consent of the rights holders. [Find out more](#)

Download PDF: 15.02.2026

ETH-Bibliothek Zürich, E-Periodica, <https://www.e-periodica.ch>

Für die Reise



von

Fridolin Hefti & Co

Zürich, Weinbergstr. 24

Banque de l'Etat de Fribourg

Garantie de l'Etat
Capital Fr. 30.000.000.—



Réception de dépôts aux
meilleures conditions

•
Traite toutes opérations
de banque



SCHWEIZERISCHE EXPRESS A.-G. SUISSE EXPRESS S. A. / ESPRESSO SVIZZERO S. A.

Geschäftssitz:
Bederstrasse 1, Zürich 2
Bahnhof Enge

Postadresse:
SESA Zürich
Postfach Enge

Telegrammadresse:
SESA Zürich
Fernsprecher: 33 716

Camionnage-Dienst

Die „SESA“ hat die Organisation des Lokal- und Fern-Camionnage-Dienstes der Bundesbahnen und verschiedener Privatbahnen übernommen. Man wende sich an die SESA-Agenturen.

SESA Franko Domizil-Dienst

Durch den „SESA Franko Domizil-Dienst“ (abgekürzt SFD-Dienst) wird die Güterbeförderung vereinfacht und erleichtert. Man wende sich an die „SESA“ oder an die Agenturen.

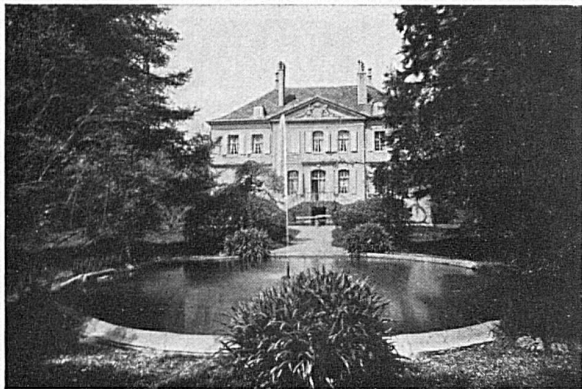
Gewährung von Frachtvergünstigungen

Um den Bahnverwaltungen Transporte zu erhalten, die sonst auf der Landstrasse befördert würden, trifft die „SESA“ gemäss der Eisenbahnverkehrsblatt-Verfügung Nr. 239/1927 (Massnahmen betr. die Automobil-Konkurrenz) mit Verfrachtern besondere Frachtabkommen. Die „SESA“ stellt sich zur Durchführung von Untersuchungen, ob und wenn ja in welchem Umfang und zu welchen Bedingungen Frachtabkommen im schweizerischen Verkehr abgeschlossen werden können, gerne zur Verfügung.

Im besondern gewähren die meisten am direkten schweizer. Güterverkehr beteiligten Bahnen

Vergünstigungen für Partiensendungen
von mindestens 1500 kg oder dafür zahlend und

Rabatte im Stückgutverkehr
Man wende sich an die „SESA“



MONTREUX

AGENCE IMMOBILIERE
PIERRE FURER



VILLAS ET APPARTEMENTS MEUBLÉS
ET NON MEUBLÉS

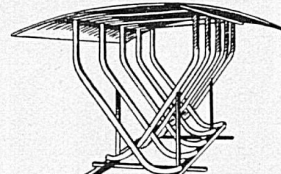
DER IDEALE ERHOLUNGORT

für Überarbeitete
und Rekonvales-
zenten. Erfolgrei-
che Behandlung
von Verdauungs-,
Stoffwechsel- und
Zirkulations-
Krankheiten,
Rückstände von
Grippe usw.

Prospekt R. 4.



Kuranstalt
Sennrüti 900m
hoch
Degersheim
F. Danzeisen-Grauer, Dr. med. v. Segesser



Kempf & Co.

TRANSPORTGERÄTE
VELOSTÄNDER
KLEIDERSCHRÄNKE

Herisau
Telephon № 167



Eisenbahnbrücke der SBB über die Linth bei Schwanden

J. J. RÜEGG & Co., ZÜRICH, FAIDO

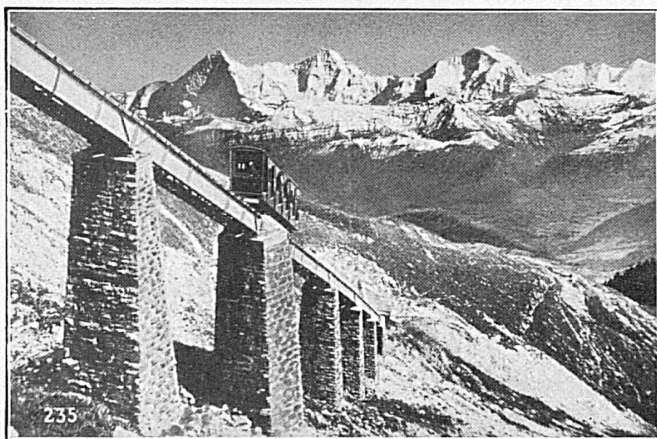
INGENIEURBUREAU — BAUUNTERNEHMUNG

GESELLSCHAFT DER L. v. ROLL'SCHEN EISENWERKE

Werke in Gerlafingen, Klus
Choindez, Rondez, Bern, Olten

GERLAFINGEN

Walzwerke, Schmiede, Gießereien,
Elektrostahlwerk, mech. Werkstätten



SEILBAHN NIESEN, Berner Oberland. Totale Länge 3496 m,
überwundene Höhe 1645 m. Maximalsteigung 68 ‰

Eisenbahnmateriel:

Schienenbefestigungsmittel, Weichen und Kreuzungen, Drehscheiben und Schiebebühnen, Hebeböcke, Achsversenkapparate.

Förderwinden für Materialtransporte auf starkem Gefälle.

Bergbahnen:

Zahnstangenoberbau verschied. Systeme, vollständige Seilbahnen (bis heute über 120 Seilbahnen geliefert).

Installationsmateriel für elektrische Freileitungen. — Krane aller Art und Verladeanlagen, Baumaschinen, Transportanlagen, Schützen für Stauwehre und Turbinenanlagen.



Bahnschwellen und Hölzer

für Bahn-, Brücken- und Wasserbau

Holzpfaster

für Werkstätten, Rampen, Strassen usw.

Einfriedigungen

Imprägnierung mit Teeröl nach Vorschriften der SBB



ELEKTRISCHE UND DISSOUS GAS-

BLINKLICHTER

FÜR EISENBAHN-SIGNALE / NIVEAU-ÜBERGÄNGE / STRASSENSIGNALE / VERKEHRSSIGNALE IN STÄDTEN / FLUGPLÄTZE / HAFENANLAGEN ETC.

SELBSTLEUCHTENDE WARNUNGSTAFELN

IN JEDER AUSFÜHRUNG / DAS WIRKSAMSTE HILFSMITTEL FÜR DIE VERKEHRS-REGELUNG

ÄLTESTE SPEZIALFIRMA FÜR SIGNALWESEN

AGA

AKTIENGESELLSCHAFT

PRATTELN / ALTSTETTEN / GENÈVE

BESUCHEN SIE UNS!

LUGANO Hotel Splendide

Vornehmes Haus ersten Ranges in entzückender Lage am See
Letzter Komfort

LUGANO - PARADISO HOTEL MEISTER

Komfortables Familienhotel in ruhiger Lage. Nähe Strandbad. 120 Betten.
Fließendes Wasser in allen Zimmern. Pensionspreise von Fr. 13.— an. Das
ganze Jahr geöffnet. Prospekte. Besitzer: F. MEISTER.
Gleiches Haus: HOTEL ST. GOTTHARD, ZÜRICH

LUZERN SCHILLER HOTEL GARNI

15 PILATUSSTRASSE 15

Nächst Bahnhof u. den Dampfbooten. Schöne u. ruhige Lage. Jeder
Komfort. Fließendes Wasser. Privatbadezimmer. Restauration à la
carte. Zimmer von Fr. 5.— bis 8.— ED. LEIMGRUBER, Bes.

BASEL HOTEL BASLERHOF

CHRISTLICHES HOSPIZ

Grosses Restaurant, alkoholfrei. Moderner Komfort. Neuanbau mit
fließendem, warmem und kaltem Wasser. Privatbadezimmer. Zimmer
von Fr. 4.— bis 8.—. Pension von Fr. 10.— bis 14.—.
Nähe Bundesbahnhof Direktion: Fr. Zahler

BERN Confiserie - Tea-Room E. Wenger

Bahnhofplatz 5. Heimeliger Erfrischungsraum, feinste
Pâtisserie, Pralines, Caramelles, Schokoladen usw.

Spezialität: Berner Haselnussbären Prompter Versand nach auswärts

BERN SOMMERLEIST

Maulbeerstr.

Nähe Bahnhof

Modernstes Bade-Etablissement

Schwimmhalle, Wannenbäder, Kurbäder, Türkisch-
Bad — Coiffeur-Salon — Tea Room

BERN WIENER CAFE

Schauplatzgasse, 1 Minute vom Bahnhof. In- und
ausländische Zeitungen in grosser Auswahl. Wiener
Küche. Spezialitäten. 7 Billards. Inh. H. Liberty

BERN Hotel-Restaurant Volkshaus

Frühstück komplett à Fr. 1.20. Mittagessen solgniert à Fr. 2.40, 3.40
Abendessen à Fr. 1.30, 2.40, 3.40. Schöne Einzelzimmer à Fr. 3.— bis 4.—
Trinkgeld-Ablösung im Hotel 10%/. Sauber geführte Badanstalt im Hause
Höflich empfiehlt sich der Verwalter: Jacq. Pfeiffer, gew. Chef de cuisine

SOLOTHURN HOTEL MÉTROPOLE

UND SCHWEIZERHOF

beim Hauptbahnhof. Alle Zimmer mit jedem neuzeitlichen Komfort. Gute Küche
und Keller bei mässigen Preisen

GENÈVE RESTAURANT DU NORD

12, Grand-Quai, 12. Téléphone 41.841

Etablissement de 1^{er} ordre. Service à la carte. Menus à
prix fixe. Bonnes spécialités. Propriétaire: AL. BADAN.



MARTIGNY-VILLE

Ligne du Simplon

Hotels Kluser & Mont Blanc

Restaurant. Toutes les chambres avec eau courante. Appar-
tements avec bain. Télégrammes: Kluserhotels

ZWEISIMMEN

HOTEL BRISTOL-TERMINUS

Komfortables Familien- und Passantenhotel. Bestgeführte Küche.
Freie Lage. Garage. Tennis. Mittlere Preislage.

J. HUBLER

ZÜRICH St. Gotthard

CAFÉ — HOTEL
RESTAURANT

ESPLANADE - ZÜRICH

beim Stadttheater

GRAND CAFÉ — TEA-ROOM — TABARIN — BAR

Täglich erstklassige Konzerte

SCHAFFHAUSEN Vordergasse 21

Conditorei-Café J. Reber

— Alleinfabrikant der beliebten —

SCHAFFHAUSER - ZUNGEN

WINTERTHUR Hotel z. gold. Löwen

Zentr. Lage - Tel. 97 - Mässige Preise

Neuzeitlich renoviert!

Fließendes Warm- und Kalt-Wasser
in allen Zimmern - Zimmer mit Bad - Zentralheizung. Bes. Hdh. MAURER

HOTEL DES ALPES, AROSA

Im Jahre 1929 vollständig umgebaut und modernisiert. Fließend Kalt- und Warmwasser in allen
Zimmern. Appartements mit Privatbädern und W. C. Lichtsignalanlage im ganzen Hause. Zimmer
mit Anschluss an das Staatstelephon.
Besitzer und Leiter: ARNOLD MÜLLER.



FELSENEGG

VORALPINES KNABENINSTITUT • ZUGERBERG • SCHWEIZ

1000 m ü. M.
Gegr. 1903

Elementar-, Real- und Oberrealschule - Gymnasium - Höhere Handelsschule mit
staatlichem Diplom - Grosse Sportanlagen - Komfort - Juni bis Oktober
Ferienschüler - Erstklassige Referenzen - Unverbindliche Prospekte durch die
Leitung: P. HUG-HUBER & Lic. W. SCHWEIZER-HUG



UNION GENÈVE

Ses nouvelles branches

l'Assurance-Epargne

l'Assurance-Maladie