

Zeitschrift: SBB Revue = Revue CFF = Swiss federal railways
Herausgeber: Schweizerische Bundesbahnen
Band: 5 (1931)
Heft: 3

Werbung

Nutzungsbedingungen

Die ETH-Bibliothek ist die Anbieterin der digitalisierten Zeitschriften auf E-Periodica. Sie besitzt keine Urheberrechte an den Zeitschriften und ist nicht verantwortlich für deren Inhalte. Die Rechte liegen in der Regel bei den Herausgebern beziehungsweise den externen Rechteinhabern. Das Veröffentlichen von Bildern in Print- und Online-Publikationen sowie auf Social Media-Kanälen oder Webseiten ist nur mit vorheriger Genehmigung der Rechteinhaber erlaubt. [Mehr erfahren](#)

Conditions d'utilisation

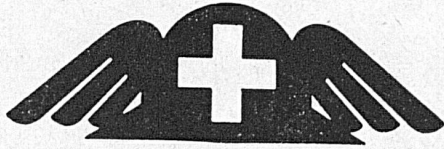
L'ETH Library est le fournisseur des revues numérisées. Elle ne détient aucun droit d'auteur sur les revues et n'est pas responsable de leur contenu. En règle générale, les droits sont détenus par les éditeurs ou les détenteurs de droits externes. La reproduction d'images dans des publications imprimées ou en ligne ainsi que sur des canaux de médias sociaux ou des sites web n'est autorisée qu'avec l'accord préalable des détenteurs des droits. [En savoir plus](#)

Terms of use

The ETH Library is the provider of the digitised journals. It does not own any copyrights to the journals and is not responsible for their content. The rights usually lie with the publishers or the external rights holders. Publishing images in print and online publications, as well as on social media channels or websites, is only permitted with the prior consent of the rights holders. [Find out more](#)

Download PDF: 05.04.2026

ETH-Bibliothek Zürich, E-Periodica, <https://www.e-periodica.ch>



Schweizer Mustermesse Basel

11.-21. April 1931

Einfache Bahnbillette gelten innert 6 Tagen zur Rückfahrt.
Einkäuferkarten durch die Aussteller und das Messebureau.



DAS NEUE
LEITERMATERIAL FÜR
KRAFTÜBERTRAGUNGSLEITUNGEN



VERLANGEN SIE PROSPEKTE UND
KOSTENBERECHNUNGEN DURCH DIE

**SCHWEIZERISCHEN METALLWERKE
SELVE & Co., THUN**

LUGANO



„DER LIDO LOCKT“

Photo H. Rüedi

Das Land der Sonne Der Garten der Südschweiz

Weltbekannter Kurort · Mildes südliches Klima · Herrliches Ausflugsgebiet · Schlüsselpunkt zum Besuch der oberitalienischen Seen · Dampfschiffverkehr · Bergbahn auf den Monte Generoso · Drahtseilbahnen auf Monte San Salvatore und Monte Brè · Elektrische Bahnen nach Ponte-Tresa, Tesserete und Cadro-Dino

Modernes elegantes Strandbad Lugano-Lido

GOLF · TENNIS · HOCKEY · RUDER- u. ANGELSPORT
Kursaal · Theater · Hervorragendes Orchester
Hotels jeden Ranges · Kurhäuser

Auskünfte, Prospekte und Hotelverzeichnisse kostenfrei durch das

**Oeffentliche Verkehrsbureau
Lugano**

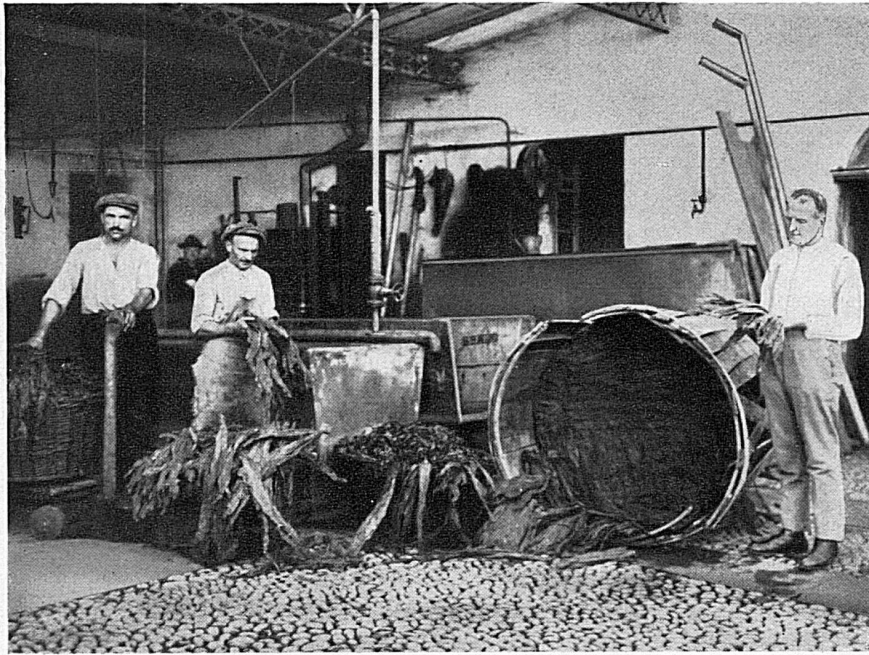


Bild 1 der Serie: Die „BLAUBAND-BRISSAGO“-Fabrikation
 Vue 1 de la série: La fabrication du „BRISSAGO BAGUE BLEUE“

Der Rohtabak wird den 6—700 kg schweren Fässern entnommen und in grossen Kufen angefeuchtet, womit er weiter verarbeitungsfähig wird. Dann gelangt er in den Entrippungssaal zum Entfernen der Rippen.

Le tabac brut, retiré des lourds boucauts de 6—700 kg est humecté dans de gros cuveaux, opération qui le rend apte à être travaillé. Puis il est amené dans la salle de décotage.

Bague bleue
le fin et le seul véritable
Brissago



Blauband
die allein ächte, feine
Brissago



MITTELMEER-AMERIKA

REISE- & TRANSPORT A.-G.

ZÜRICH

1 Bahnhofstrasse 1
bei den Bürkli-Anlagen
Hotel Baur au Lac

LAUSANNE

(J. Godet)
36, rue du Petit Chêne

LUGANO

(E. Kaech, G. Fraschina)
Riva V. Vela

LUZERN

(Heinr. Illy)
Löwenstrasse 5

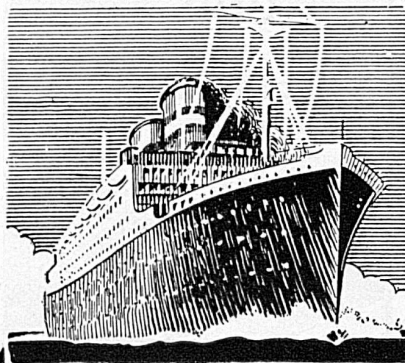
GENERAL-AGENTUR FÜR DIE SCHWEIZ DER

Lloyd Sabaud
Cosulich Line

Lloyd Triestino
Marittima Italiana

Eisenbahnbillets
Flugdienst
Autotours
Geldwechsel
Gepäck-
Spedition
und Versicherung
Unentgeltliche
Reiseauskünfte

Platz-Belegung
durch
alle Reisebureaux
der Schweiz zu
Original-
Tarifpreisen



nach

New York

Süd-Amerika

Australien

nach

Sambul

Aegypten

Palästina

Indien - Japan

MITTELMEER-REISEN

Vom schweizer. Bundesrat patentierte Auswanderungs- und Passage-Agentur

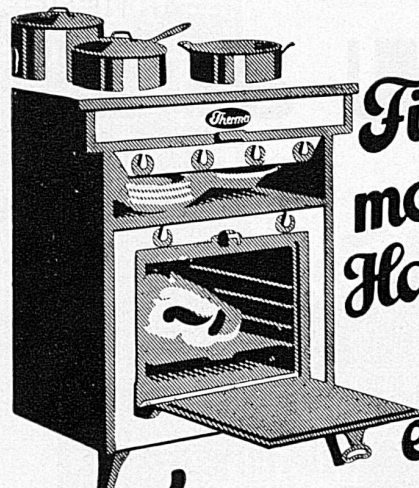
Sie brauchen eine **Autogene**
Schweissanlage!

Wenden Sie
sich
an



**Sauerstoff-
u. Wasserstoffwerke**
A.-G.
LUZERN

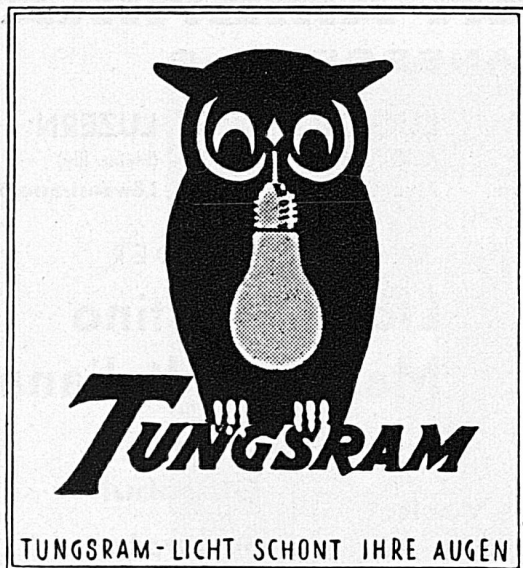
Werke in:
**LUZERN, ROTHKREUZ, GRUZE/WINTER-
THUR, BISCHOFZELL, VEVEY, GENÈ**



*Für die
moderne
Hausfrau
der
elektr.*

Therma
KOCHHERD

Er ist sauber, bequem und sparsam
ERHÄLTICH BEI JEDEM ELEKTRIZITÄTSWERK UND BEI JEDER ELEKTRO-INSTALLATIONSFIRMA
Therma A.-G. Schwanden
(Glarus)



TUNGSRAM-LICHT SCHONT IHRE AUGEN

DIE TUNGSRAM- INNENMATTIERTE LAMPE:

Die neue lichttechnische Errungenschaft

Lieferanten der S B B

Gleco - SCHUHE

TADELLOS SITZEND!

SOLID
UND
PREISWERT!



AKTIENGESELLSCHAFT

LEU & CO / ZÜRICH

GEGRÜNDET 1755

HANDELS- & HYPOTHEKENBANK

DEPOSITENKASSEN

HEIMPLATZ — LEONHARDSPLATZ
INDUSTRIEQUARTIER

FILIALE STÄFA

DEPOSITENKASSE RICHTERSWIL



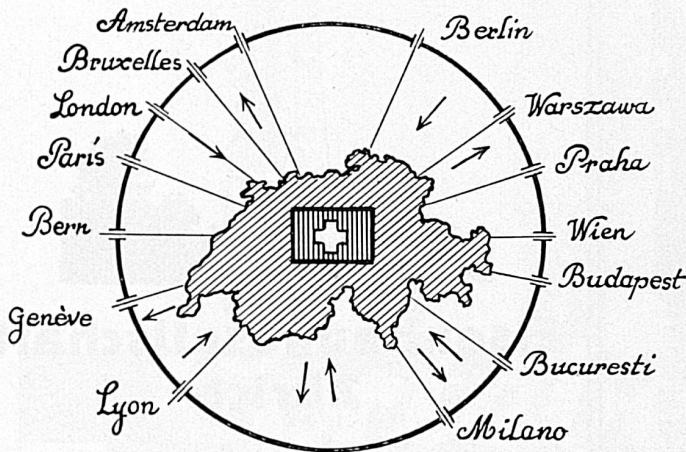
Wir besorgen
zu günstigen Bedingungen

BANKGESCHÄFTE JEDER ART



Hauptsitz: Bahnhofstrasse 32

LES MEILLEURES COMMUNICATIONS

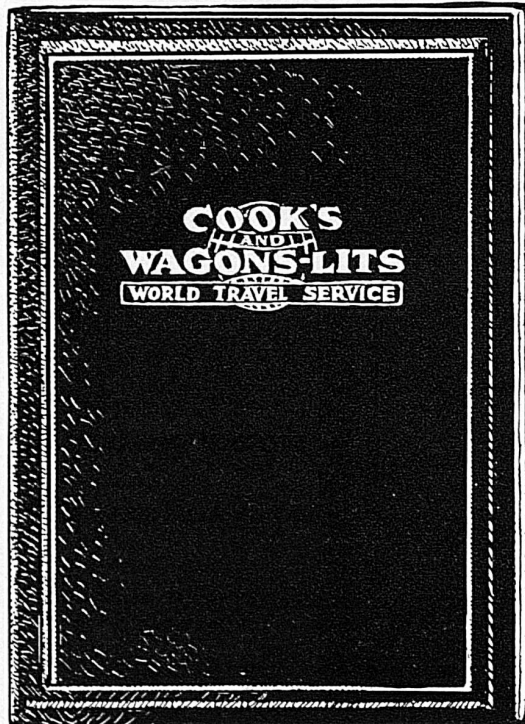


PAR LES SERVICES
DE LA
CIE INTERNATIONALE
DES
**WAGONS-
LITS**

S'ADRESSER AUX AGENCES „WAGONS-LITS COOK“
ORGANISATION MONDIALE DE VOYAGES

*vo***tre Billet**

LA MAISON
THOS. COOK & SON
ET LA
CIE DES WAGONS-LITS
DÉLIVRENT DES
BILLETS POUR PARTOUT
AUX PRIX OFFICIELS
AGENCES À
BÂLE, BERNE, GENÈVE, INTER-
LAKEN, LAUSANNE, LUCERNE,
LUGANO, MONTREUX,
ST-MORITZ, ZURICH



EMPLOYEZ AUSSI
VERWENDEN SIE AUCH
„**COOK'S TRAVELLER CHEQUES**“

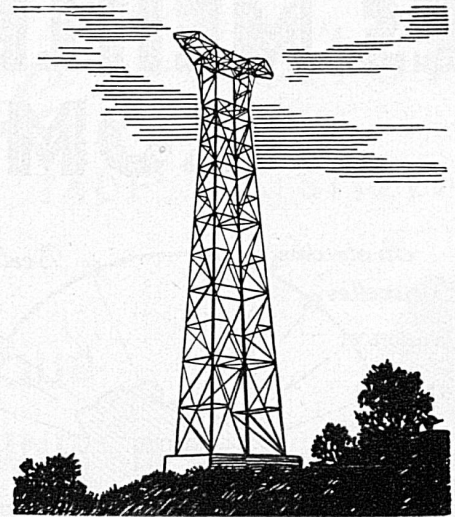
*Th***r Billett**

DIE FIRMA
THOS. COOK & SON
UND DIE
CIE DES WAGONS-LITS
VERAUSGABEN
BILLETTE ÜBERALLHIN
ZU ORIGINALPREISEN
FILIALEN IN
BASEL, BERN, GENF, INTER-
LAKEN, LAUSANNE, LUZERN,
LUGANO, MONTREUX,
ST. MORITZ, ZÜRICH

Das gute Licht
AARAU

durch Lampe
AARAU
innenmattiert

GLÜHLAMPENWERKE AARAU A.G.

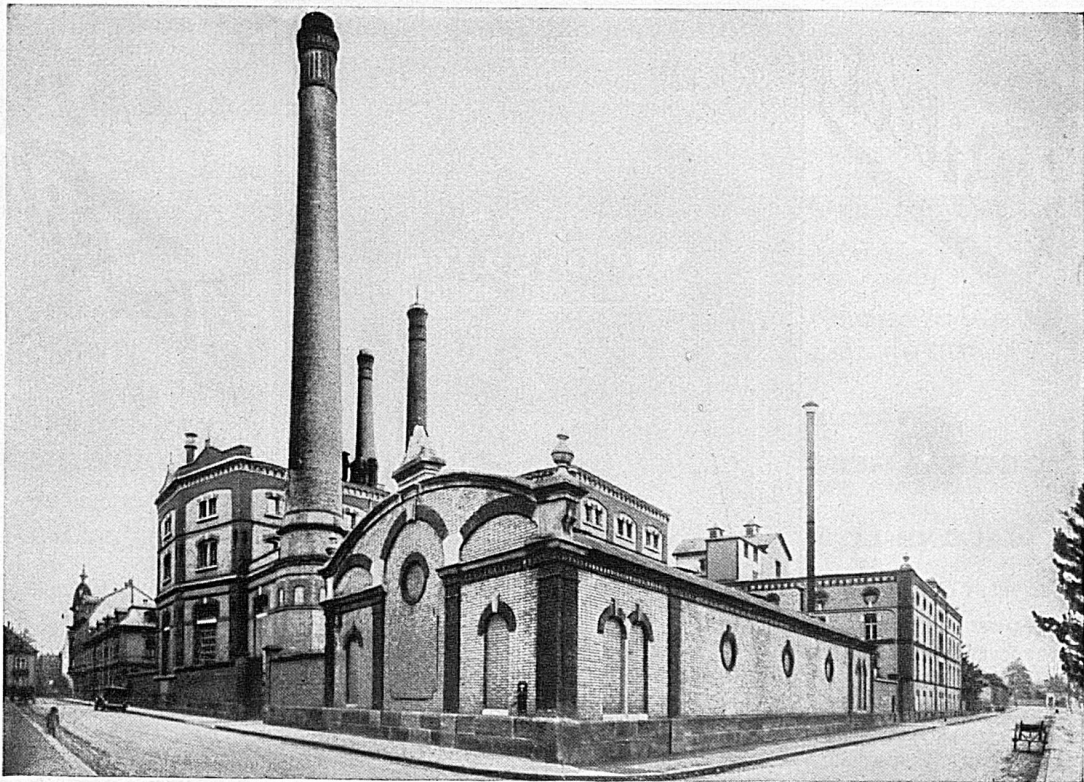


Eisenbaugesellschaft Zürich

Ingenieur-Bureaux

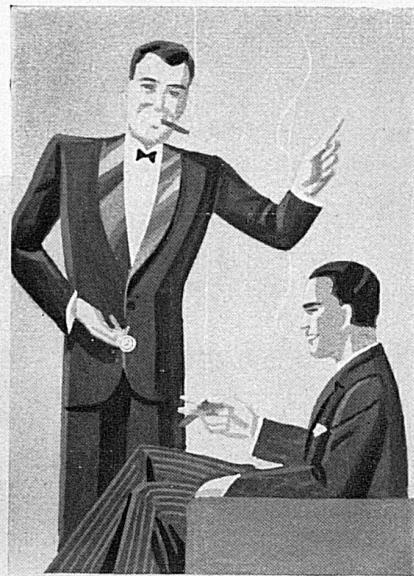
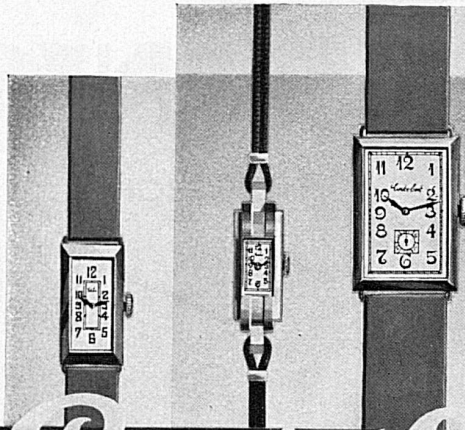
Eisenbau-Werkstätte

Metallisierungs-Anstalt



Die Braustätte der beliebten Basler Warteckbiere

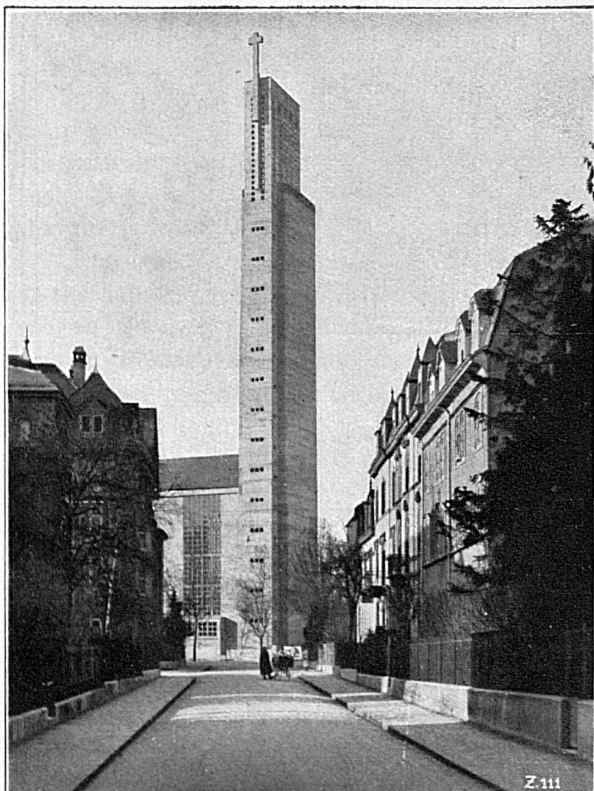
PÜNKTLICHKEIT kennzeichnet den taktvollen Mann. Darum trägt die elegante Welt die **CORTÉBERT** Uhr



Cortébert



GRAND PRIX
BARCELONE 1929



ST. ANTONIUSKIRCHE
IN BASEL

Kirchturm in Eisenbeton

Ed. Züblin & Co. AG. Zürich — Basel

Hoch- und Tiefbau-Unternehmung
Beton- und Eisenbetonbauten

Brücken, Staumauern, Stollen, Rohrleitungen,
Strassen, Kanalisationen, Taucherarbeiten,
Tiefbohrungen, Foundationen mit
Ortspfählen und vorbetonierten
Pfählen (System Züblin), Fa-
brikanlagen, Hallen, Silos,
Lagerhäuser, Kirchen,
Wohn- und Ge-
schäftshäuser,
Umbauten

BASLER HANDELSBANK

GENÈVE

BASEL

ZÜRICH

GEGRÜNDET 1863

AKTIENKAPITAL & RESERVEN

Fr. 133,500,000.—



Besorgung sämtlicher Bankgeschäfte

zu günstigsten Bedingungen

für Handel, Industrie und Private

AUSLAND REISEN



So viele Fragen tauchen auf, wenn man sich auf eine grössere Reise begibt. Wo hole ich mir Rat? Wer nimmt mir all diese Vorbereitungen ab? Warum Zeit und Mühe zur Ausarbeitung Ihres Reiseplanes verwenden, wenn Ihnen die American Express Company alles besorgt? Unsere Orga-

nisation ist dank ihrer vieljährigen Erfahrung im Reisewesen und ihrem grossen Netz von eigenen Niederlassungen rund um die Erde in der Lage, den Reisenden wertvolle Dienste zu leisten. Bei unsern Reiseabteilungen können Sie Ihre Reisepläne in alle Details ausarbeiten lassen, Billets

nach allen Ländern können dort zu Originalpreisen bezogen, Hotelzimmer bestellt und das Reisegepäck zur Spedition und Versicherung übergeben werden. Als Reisegeld, wie immer, American Express Reiseschecks: Sie bieten Sicherheit gegen Verlust und sind überall einlösbar.

THE AMERICAN EXPRESS CO. INC.

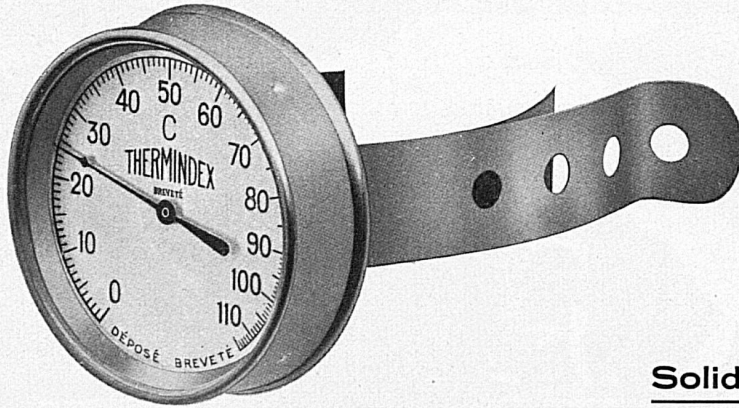
NIEDERLASSUNGEN IN DER SCHWEIZ:
ZÜRICH
BASEL
INTERLAKEN, GENÈVE, MONTREUX



LUZERN
LUGANO

THERMINDEX

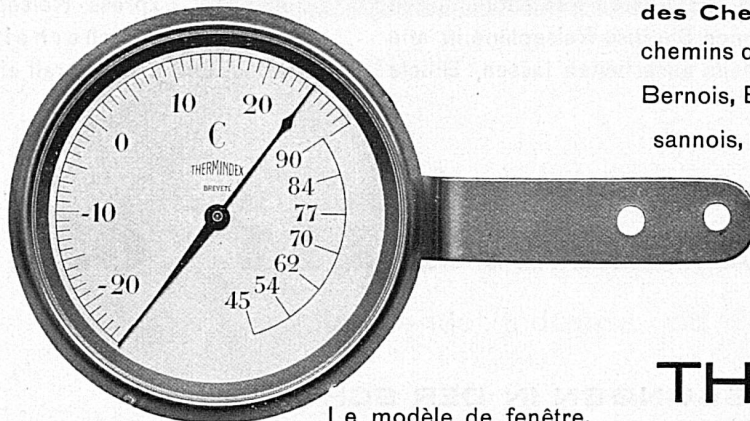
LE THERMOMÈTRE MÉTALLIQUE A CADRAN (BREVETÉ)



Le modèle pour chauffage centraux

Nombreux modèles pour:
chemins de fer, cliniques, appartements,
bureaux, écoles, locaux industriels, chauffages
centraux, frigorifiques, etc.

Chez les opticiens, pharmaciens,
installateurs, etc.

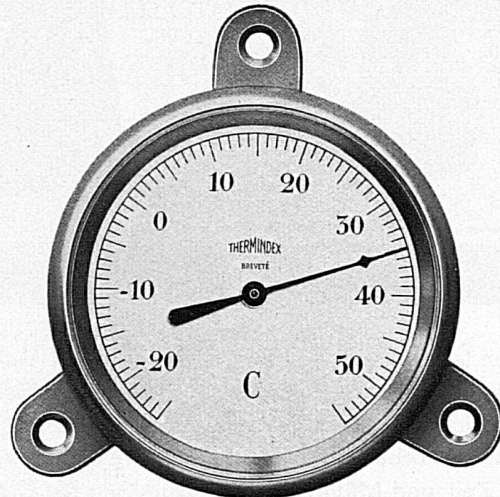


Le modèle de fenêtre,
avec échelle de contrôle pour chauffages centraux

Sensibilité

Précision

Solidité



Le modèle adopté par l'administration
des Chemins de Fer Fédéraux,
chemins de fer des Grisons, Oberland
Bernois, Bex-Villars, Tramways Lau-
sannois, Tramways Zurichoïis, etc.

THERMEX S. A.
GENÈVE

Biola

Stahlmöbel

Biola



Vertikalschränke
Kartothekschränke
Flachpulte, Tische
Buchhaltungspulte

Kartenschubladen
Planschränke
Rolladenschränke
Türschränke

Kleiderschränke
Sportschränke
Gestelle
usw. usw.

(normalisiert und kombinierbar)

Ausführung kompletter

Bureau-, Archiv- u. Bibliothekseinrichtungen

(Hauptlieferanten der neuen Schweizerischen Landesbibliothek in Bern)

Verlangen Sie unverbindlich Prospekte oder Vertreterbesuch

Bigler, Spichiger & Co. AG., Biglen, Bern

HEINRICH BRÄNDLI

HORGEN, Tel. 38

Tel. 33 887, ZÜRICH

Asphalt-, Dachpappen- und Holzzement-Fabrik

Asphalt-Isolierungen + Asphalt-Beläge

Asphalt-Isolierplatten für Brücken, Gewölbe und Mauerabdeckungen

ALPHA A.-G.

WERKSTÄTTE FÜR ELEKTRISCHE u.
MECHANISCHE KONSTRUKTIONEN



NIDAU
KT. BERN



Wassergekühlte Spelseschränke

Betondrahtkerne

Lederjacken Lederhosen

aus la. Nappa- oder Ziegenleder liefert

Lederkleiderfabrik A.-G.

vorm. Tuor & Saudenmann, Zofingen



STATT
ESSIG

CITROVIN

AERZTLICH EMPFOHLEN

*Im Speisewagen-
im Buffet eine Tasse*

BOVRIL

English-beef Kraftgetränk

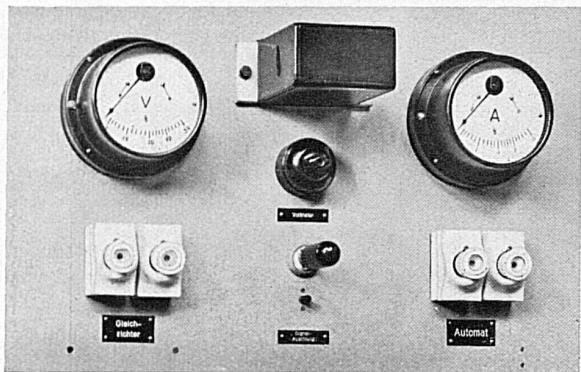


PRO
FRA

GENERALAGENTUR: MUSSO & Co., ZÜRICH

Komplette
Ladeeinrichtungen
 und
Stromversorgungsanlagen

für alle Arten von **Telephonbetrieben**



 **Telephonwerke**
Albisrieden A.G.

LUXRAM

✦ Standard ✦



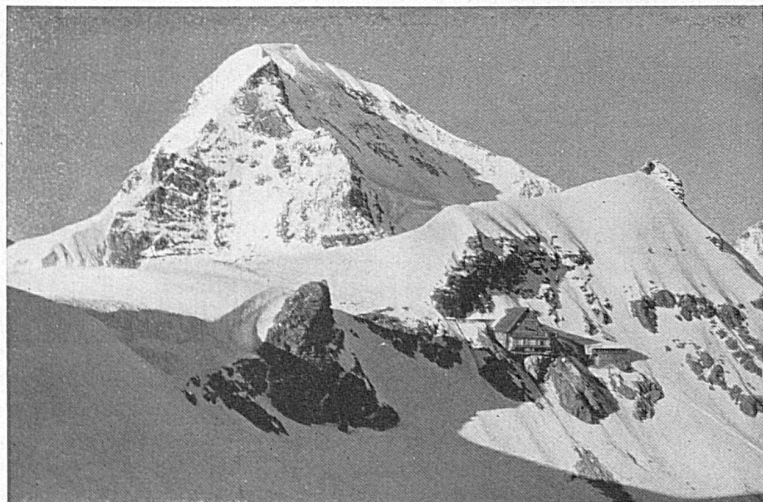
innenmattiert

S I E B E N M A N N

Das Kriterium der vollendeten Raumatmung



HOTEL JUNG FRAU JOCH 3457 m
 ü. M.

der Jungfraubahn AG., Schweiz

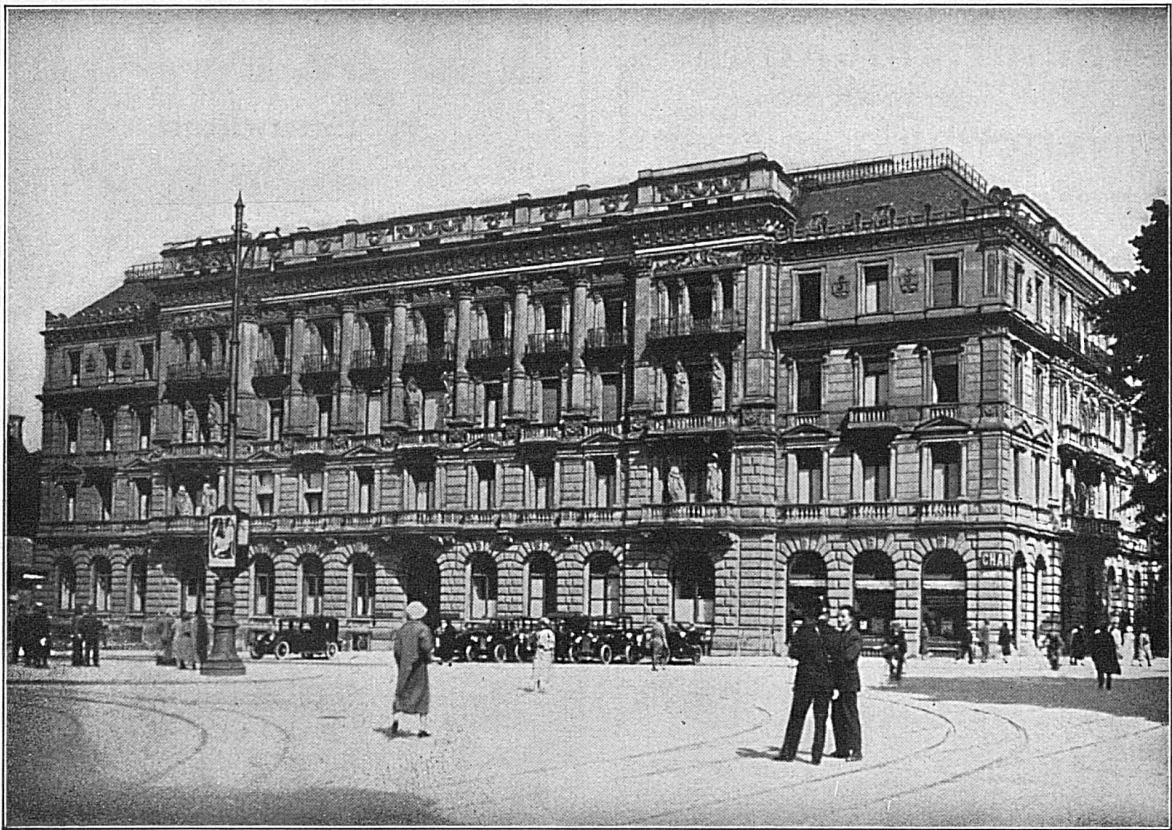


Berghaus Jungfrauoch mit Mönch und Sphinx

Die sämtlichen Lüftungstechnischen Anlagen der Wirtschaftsräume, Säle und Dependenzen sowie Stollenbelüftung und automatische Winddruckregulierung des Bergtunnels wurden erstellt von der Firma

 **Jng. D. Siebenmann** 
 Bern (Schweiz)
 Konsumstr. 4
 8 Deutsche Reichpatente 36 Hauptpatente

Der ungewöhnlich geringe Barometerstand und die grossen Temperatur- und Winddruckveränderungen gestalten diese Anlage zu den aerodynamisch interessantesten



Schweizerische Kreditanstalt

Crédit Suisse **Zürich** Credito Svizzero

Basel, Bern, Chur, Davos, Frauenfeld, Genf, Glarus, Kreuzlingen
 Lausanne, Lugano, Luzern, Neuenburg, St. Gallen
Agenturen in Arosa, Oerlikon, St. Moritz, Weinfelden

Aktienkapital und Reserven Fr. 203,000,000
Capital et Réserves:

BESORGUNG SÄMTLICHER BANKGESCHÄFTE
 TOUTES OPÉRATIONS DE BANQUE