

Zeitschrift: SBB Revue = Revue CFF = Swiss federal railways
Herausgeber: Schweizerische Bundesbahnen
Band: 5 (1931)
Heft: 12

Werbung

Nutzungsbedingungen

Die ETH-Bibliothek ist die Anbieterin der digitalisierten Zeitschriften auf E-Periodica. Sie besitzt keine Urheberrechte an den Zeitschriften und ist nicht verantwortlich für deren Inhalte. Die Rechte liegen in der Regel bei den Herausgebern beziehungsweise den externen Rechteinhabern. Das Veröffentlichen von Bildern in Print- und Online-Publikationen sowie auf Social Media-Kanälen oder Webseiten ist nur mit vorheriger Genehmigung der Rechteinhaber erlaubt. [Mehr erfahren](#)

Conditions d'utilisation

L'ETH Library est le fournisseur des revues numérisées. Elle ne détient aucun droit d'auteur sur les revues et n'est pas responsable de leur contenu. En règle générale, les droits sont détenus par les éditeurs ou les détenteurs de droits externes. La reproduction d'images dans des publications imprimées ou en ligne ainsi que sur des canaux de médias sociaux ou des sites web n'est autorisée qu'avec l'accord préalable des détenteurs des droits. [En savoir plus](#)

Terms of use

The ETH Library is the provider of the digitised journals. It does not own any copyrights to the journals and is not responsible for their content. The rights usually lie with the publishers or the external rights holders. Publishing images in print and online publications, as well as on social media channels or websites, is only permitted with the prior consent of the rights holders. [Find out more](#)

Download PDF: 16.02.2026

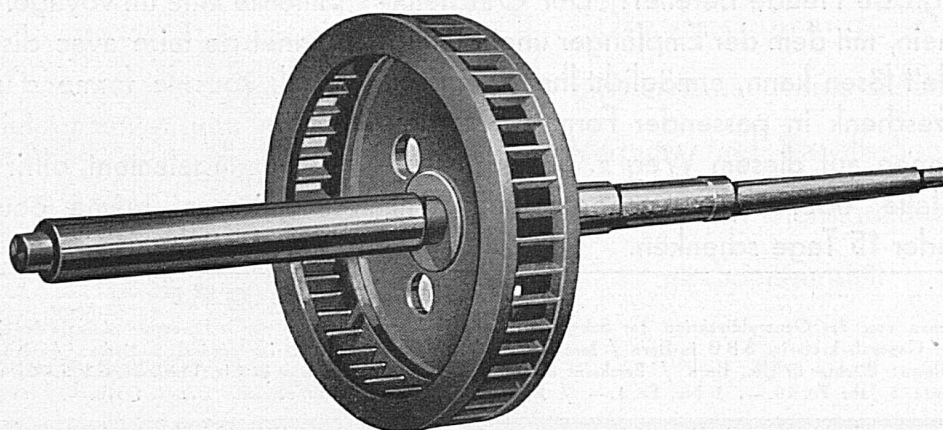
ETH-Bibliothek Zürich, E-Periodica, <https://www.e-periodica.ch>

Schweizerische
Metallwerke

P-M-G-Metall

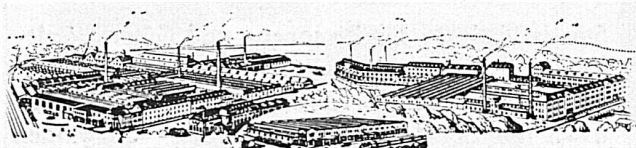
die hervorragende Erfindung als Ersatz für Zinnbronze,
zum Giessen, Schmieden, Walzen und Ziehen

ELVE
& C^o



TURBINEN-SCHAUFELRAD MIT EINGEGOSSENEN P-M-G-METALL-SCHAUFELN UND GESCHMIEDETER P-M-G-METALLWELLE

VEREINIGTE DRAHTWERKE AG. BIEL



Blankgezogenes Profilmaterial in
Eisen und Stahl



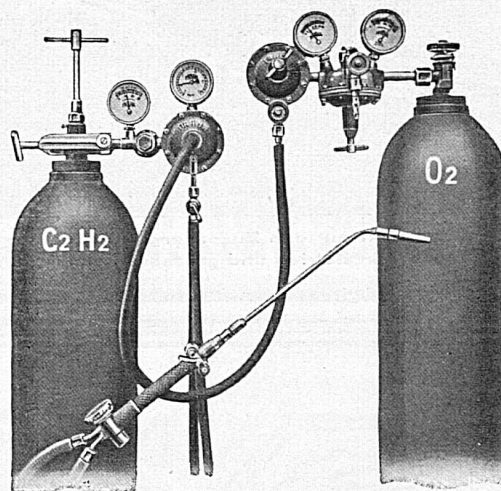
Komprimierte und abgedrehte
Transmissionswellen



Bandeisen u. Bandstahl

kaltgewalzt

Alle modernen Apparate für die autogene Metallbearbeitung

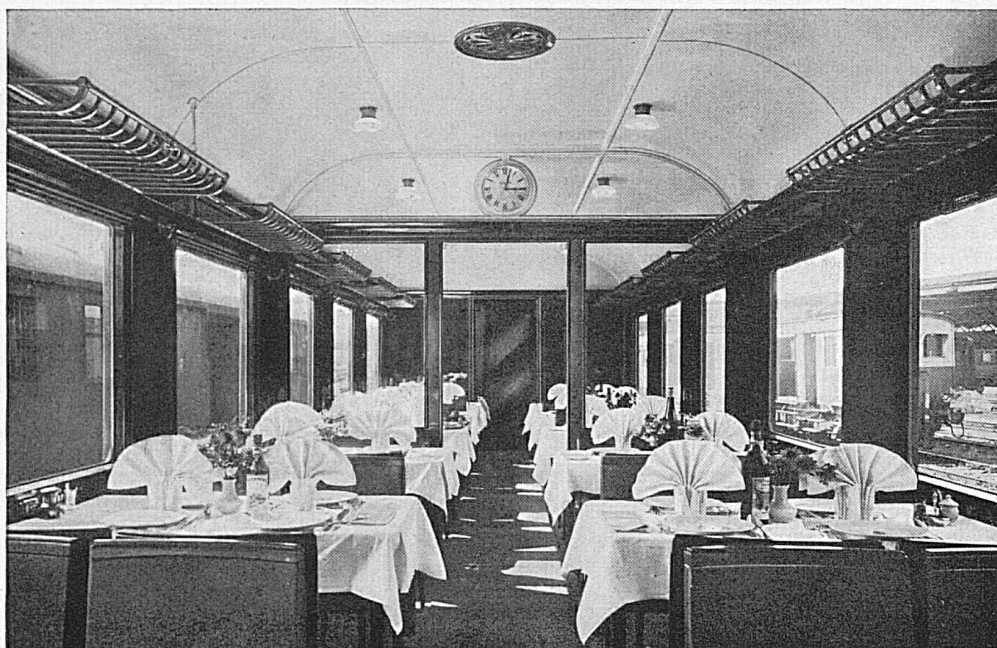


**Sauerstoff- & Wasserstoff-Werke A.G.
Luzern**

Werke in: Luzern, Grüze/Winterthur, Bischofszell
Rothkreuz, Vevey und Genf

DEPOTS IN ALLEN LANDESTEILEN

SCHLIEREN



E
I
S
E
R
N
E

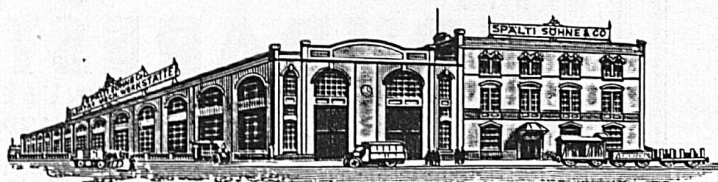
B
A
U
A
R
T

SCHWEIZ. WAGONS- & AUFZÜGEFABRIK. A.G. SCHLIEREN-ZÜRICH

ZÜRICH
HOTEL PENSION

DOLDERBURG

Dolderquartier — Prachtige Aussicht auf Stadt, See und Alpen — Fließendes Wasser — Abgeschlossene Wohnungen und Einzelzimmer mit Privatbad — Pension von Fr. 12.— an



SPÄLTI SÖHNE & CO
ELEKTRO-MECHANISCHE WERKSTÄTTEN

ZÜRICH 5

TEL. 36.623 · TELEGRAMM: SPÄLTISÖHNE · HARDTURMSTR. 121
FILIALWERKSTÄTTE IN VEVEY · TEL. 940

Lieferung, Umtausch und Miete; Reparaturen, Neu- und Umwicklungen von Elektrischen Maschinen, Transformatoren und Apparaten

FABRIKATION VON:

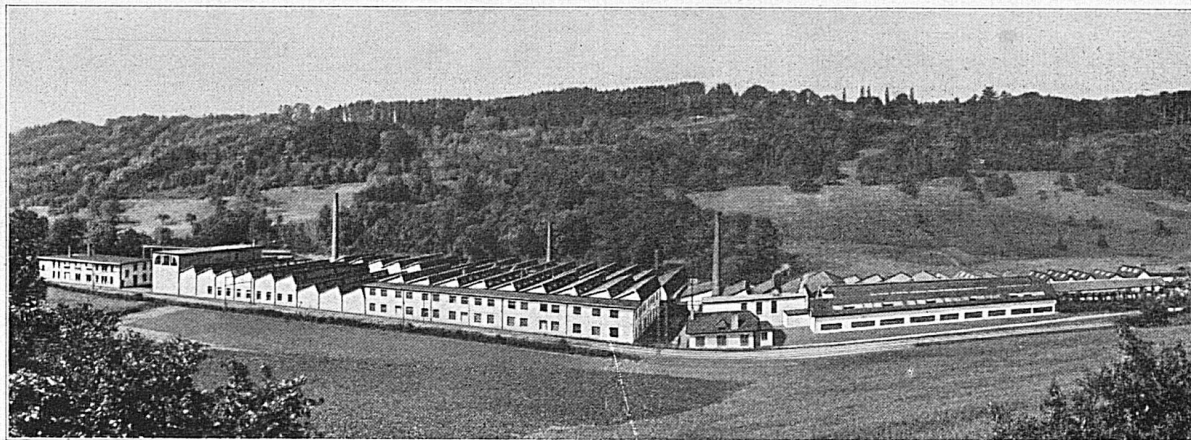
Spezialmotoren, Transformatoren, Quecksilberdampfgleichrichtern, Elektrischen Lichtpauskopiermaschinen, Elektrischen Schaltapparaten und kompletten Schaltanlagen, Spezialmaschinen

S. A. des Câbleries et Tréfileries

Adresse télégr.: CABLER ES
Téléphone N° 8.181

Cossonay-Gare (Suisse)

Code A. B. C. 5^e édition
Lieber's Code



Fils et cordes de cuivre nu
Fils et cordes d'aluminium nu
Fils et câbles isolés au caoutchouc
Tubes isolants
Câbles souterrains
pour force et lumière
pour la téléphonie et la télégraphie
Bobines Pupin

Bare copper wires and cables
Bare aluminium wires and cables
Rubber insulated wires and cables
Insulated tubes
Underground cables
for power and light
for telephone and telegraph
Pupin-Coils

GEBR. CRETIN

EISEN- u. METALLGIESSEREIEN

LIESTAL



Bremsklötze
für Vollbahnen, Kleinbahnen
und Strassenbahnen

Spezialbremsklötze für elektrische
Lokomotiven

Bestandteile für Geleisebau, Stellwerkbau,
Oberleitungsbau usw.

Roststäbe mit verstärkter Feuerbahn

Grauguss, Metallguss, Aluminiumguss
für Bahnen, Industrie und
Baubedarf



VISIT

BUDAPEST

THE QUEEN OF THE DANUBE

EUROPE'S LARGEST SPA WITH FINE BEACHES AND
MINERAL SPRINGS

CHARMING TRIP BY BOAT ON THE DANUBE IN 12
HOURS FROM VIENNA. ONLY 4 1/2-5 HOURS BY RAIL
FROM VIENNA.

FIRST CLASS MOTOR-ROAD FROM VIENNA TO BUDA-
PEST, TO THE LAKE BALATON AND TO THE HEALTH-
RESORT LILLAFÖRDŐ. INFORMATION OBTAINABLE AT
EVERY TOURIST OFFICE OR AT THE

MUNICIPAL INFORMATION OFFICE

BUDAPEST, V., DEAK FERENC-U. 2

BESUCHEN SIE UNS!

LUGANO Hotel Splendide

Vornehmes Haus ersten Ranges in entzückender Lage am See
Letzter Komfort

LUGANO HOTEL GARNI WALTER

In bester Lage am See. CAFÉ-RESTAURANT - Altrenommiertes, komfortables
Familien- und Passantenhaus. Fliessendes Heiss- und Kaltwasser in allen Zim-
mern. Telefon 2227 J. CEREDA-CAMENISCH

BERN Confiserie - Tea-Room E. Wenger

Bahnhofplatz 5. Heimlicher Erfrischungsraum, feinste
Pâtisserie, Pralinen, Caramelles, Schokoladen usw.
Spezialität: Berner Haselnussbären Prompter Versand nach auswärts

BERN HOTEL DE LA GARE

Best empfohlenes Familien- und Passanten-
Hotel. Alle Zimmer mit fliessendem Wasser u.
Telephon Bw. 75.41 Telephon. Mässige Preise. Walliser Weinstube

BIEL HOTEL ELITE

bietet jeden Komfort zu mässigen Preisen. Konfe-
renz- u. Ausstellungsräume. Säle für Festanlässe
Telephon 5441 u. Hochzeiten. Café-Restaurant-Bar. Orchester

BIENNE

HOTEL SEELAND

beim Bahnhof • à la Gare

Neuestes Haus • Zimmer zu Fr. 4, 5 und 6
Diners Fr. 2.50, 3.50 u. 4.50 • Dr. A. Lempen

GENÈVE RESTAURANT DU NORD

12, Grand-Quai, 12. Téléphone 41.841
Etablissement de 1^{er} ordre. Service à la carte. Menus à
prix fixe. Bonnes spécialités. Propriétaire: AL. BADAN.

ZÜRICH St. Gotthard CAFÉ — HOTEL RESTAURANT



ZÜRICH Rest. Zunft Haus zur Saffran

Rathausquai 24. Tel. 24.296 5 Min. v. Bahnhof mit Tram 3 od. 4.
Autopark schräg vis-à-vis. Anerkannt vorzögl. Küche. Ge-
räumig heller Speisesaal. Sal. f. Gesellschaften, Kongresse
Touristenproviants. Zunftwirt: KARL SEILER, TRAITEUR

SCHAFFHAUSEN Vordergasse 21

Conditorei-Café J. Reber
— Alleinfabrikant der beliebten —

SCHAFFHAUSER-ZUNGEN

LUGANO BUFFET DE LA GARE

Renommé pour sa bonne cuisine et sa bonne cave. Diners de
11—1 1/2 heures. Se recommandent SARA POZZI & FILS

BASEL HOTEL BASLERHOF CHRISTLICHES HOSPIZ

Grosses Restaurant, alkoholfrei. Moderner Komfort. Neuanbau mit
fliessendem warmen und kaltem Wasser. Privatbadezimmer. Zimmer
von Fr. 4.— bis 8.—. Pension von Fr. 10.— bis 14.—
Nähe Bundesbahnhof Direktion: Fr. Zahler

BERN SOMMERLEIST

Maulbeerstr.
Nähe Bahnhof
Modernstes Bade-Etablissement
Schwimmhalle, Wannenbäder, Kurbäder, Türkisch-
Bad — Coiffeur-Salon — Tea Room

BERN

Speisen Sie im alkoholfreien Restaurant

DAHEIM

Schöne Hotelzimmer - Zeughausgasse 31

SOLOTHURN HOTEL MÉTROPOLE UND SCHWEIZERHOF

beim Hauptbahnhof. Alle Zimmer mit jedem neuzeitlichen Komfort. Gute Küche
und Keller bei mässigen Preisen

LUZERN Schiller Hotel Garni

Nähe Bahnhof und Schiff. Schöne ruhige Lage. Alle
Zimmer m. fliessendem Wasser od. Bad, sowie Staats-
telefon. Lichtsignal Autoboxen. Restauration n. d. Karte. Zimmer v. Fr. 5-7.



MARTIGNY-VILLE

Ligne du Simplon
Hotels Kluser & Mont Blanc
Restaurant. Toutes les chambres avec eau courante. Appar-
tements avec bain. Télégrammes: Kluserhotels

ESPLANADE - ZÜRICH

beim Stadttheater
GRAND CAFÉ — TEA-ROOM — TABARIN — BAR
Täglich erstklassige Konzerte

LANDQUART Hotel & Bahnhofbuffet

II. & III. Klasse der Rhätischen Bahn
Komfortable Zimmer, Sitzungs- u. Vereins-
Säle. Gute Zugverbindungen nach allen Richtungen. Autogarage. Prima Küche
und Keller. Telefon Nr. 52.05 Neuer Inhaber: G. Bärty-Bonrand

Inserate

in der SBB Revue
bringen Erfolg

HOTEL DES ALPES, AROSA

Im Jahre 1929 vollständig umgebaut und modernisiert. Fliessend Kalt- und Warmwasser in allen
Zimmern. Appartements mit Privatbädern und W. C. Lichtsignalanlage im ganzen Hause. Zimmer
mit Anschluss an das Staatstelephon.
Besitzer und Leiter: ARNOLD MÜLLER.

UNION GENÈVE



Neue Zweige:

Sparuhrversicherung

Krankenversicherung