

Zeitschrift: SBB Revue = Revue CFF = Swiss federal railways
Herausgeber: Schweizerische Bundesbahnen
Band: 5 (1931)
Heft: 12

Werbung

Nutzungsbedingungen

Die ETH-Bibliothek ist die Anbieterin der digitalisierten Zeitschriften auf E-Periodica. Sie besitzt keine Urheberrechte an den Zeitschriften und ist nicht verantwortlich für deren Inhalte. Die Rechte liegen in der Regel bei den Herausgebern beziehungsweise den externen Rechteinhabern. Das Veröffentlichen von Bildern in Print- und Online-Publikationen sowie auf Social Media-Kanälen oder Webseiten ist nur mit vorheriger Genehmigung der Rechteinhaber erlaubt. [Mehr erfahren](#)

Conditions d'utilisation

L'ETH Library est le fournisseur des revues numérisées. Elle ne détient aucun droit d'auteur sur les revues et n'est pas responsable de leur contenu. En règle générale, les droits sont détenus par les éditeurs ou les détenteurs de droits externes. La reproduction d'images dans des publications imprimées ou en ligne ainsi que sur des canaux de médias sociaux ou des sites web n'est autorisée qu'avec l'accord préalable des détenteurs des droits. [En savoir plus](#)

Terms of use

The ETH Library is the provider of the digitised journals. It does not own any copyrights to the journals and is not responsible for their content. The rights usually lie with the publishers or the external rights holders. Publishing images in print and online publications, as well as on social media channels or websites, is only permitted with the prior consent of the rights holders. [Find out more](#)

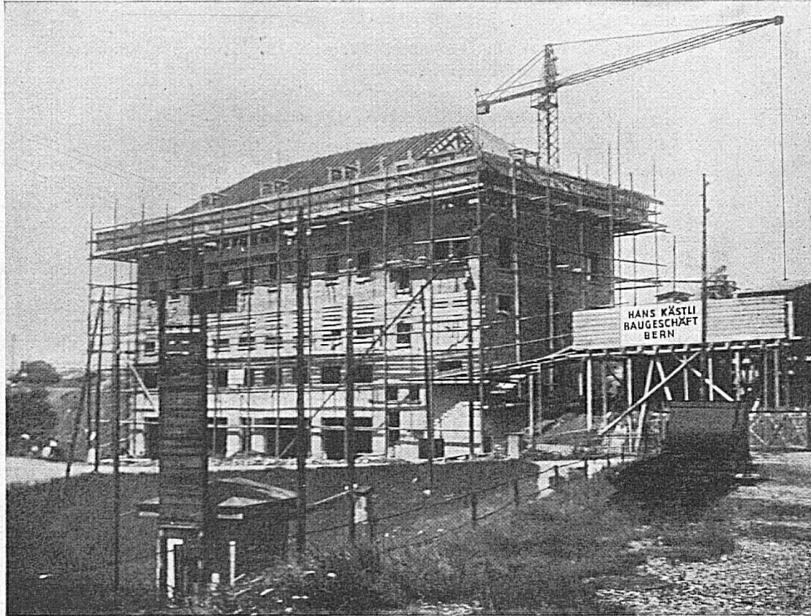
Download PDF: 17.02.2026

ETH-Bibliothek Zürich, E-Periodica, <https://www.e-periodica.ch>

HANS KÄSTLI, BERN

BAUGESCHÄFT

SCHEIBENSTRASSE 59



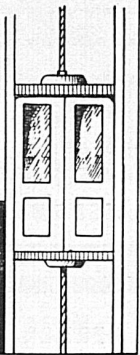
Die Ausführung der
Erd-, Maurer-, arm. Beton-,
Verputz- und Kanalisations-
arbeiten zum Dienstgebäude
mit Speiseanstalt

Neuer Güterbahnhof
Weiermannshaus

AUF- ZÜGE

FÜR PERSONEN
WAREN SPEISEN ETC.
REVISIONEN

EMCH & C^{IE}
MASCHINENFABRIK
BERN



LIEFERANTEN DER SBB

WISSEN SIE, dass die Bundesbahnen jeden Monat 10 MILLIONEN REISENDE

befördern, denen die SBB Revue als Lektüre zur Verfügung steht? Sie finden unsere Reisezeitung auch in den Personenwagen der grossen Privatbahnen, in allen Wartesälen der SBB, in den Schalteräumen der Telephonämter, Banken, Reisebüros usw. Die starke Verteilung der SBB Revue in die Brennpunkte des Reiseverkehrs macht diese Zeitschrift zum

**INSERTIONSORGAN
VON GEWALTIGER WERBEKRAFT**

AGA

*Aktiengesellschaft
Pratteln Zürich Geneve*

Acetylen-Dissons

*Sauerstoff-Apparate für aufge-
nes Schweißen - Corbid - Alle Zu-
satz-Materialien*

Verlangen Sie Offerte