

Zeitschrift: SBB Revue = Revue CFF = Swiss federal railways
Herausgeber: Schweizerische Bundesbahnen
Band: 5 (1931)
Heft: 12

Artikel: Wintersport und Mode
Autor: [s.n.]
DOI: <https://doi.org/10.5169/seals-780725>

Nutzungsbedingungen

Die ETH-Bibliothek ist die Anbieterin der digitalisierten Zeitschriften auf E-Periodica. Sie besitzt keine Urheberrechte an den Zeitschriften und ist nicht verantwortlich für deren Inhalte. Die Rechte liegen in der Regel bei den Herausgebern beziehungsweise den externen Rechteinhabern. Das Veröffentlichen von Bildern in Print- und Online-Publikationen sowie auf Social Media-Kanälen oder Webseiten ist nur mit vorheriger Genehmigung der Rechteinhaber erlaubt. [Mehr erfahren](#)

Conditions d'utilisation

L'ETH Library est le fournisseur des revues numérisées. Elle ne détient aucun droit d'auteur sur les revues et n'est pas responsable de leur contenu. En règle générale, les droits sont détenus par les éditeurs ou les détenteurs de droits externes. La reproduction d'images dans des publications imprimées ou en ligne ainsi que sur des canaux de médias sociaux ou des sites web n'est autorisée qu'avec l'accord préalable des détenteurs des droits. [En savoir plus](#)

Terms of use

The ETH Library is the provider of the digitised journals. It does not own any copyrights to the journals and is not responsible for their content. The rights usually lie with the publishers or the external rights holders. Publishing images in print and online publications, as well as on social media channels or websites, is only permitted with the prior consent of the rights holders. [Find out more](#)

Download PDF: 18.02.2026

ETH-Bibliothek Zürich, E-Periodica, <https://www.e-periodica.ch>

wintersport und mode



Die Wintersportmodelle bleiben praktisch, zeigen aber trotzdem moderne Linie.

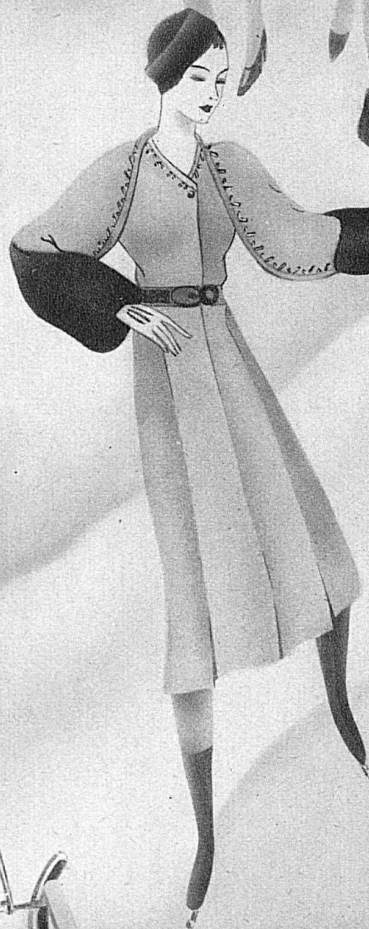
Die kalten und rauen Wintertage verlangen speziell für den Skisport wetterfeste, warme, wollene Kleidung. Der «Norweger Anzug» in schwarz, marine oder braun wirkt immer noch elegant.

Das Skikostüm von Molyneux aus maronfarbigem Wollstoff links oben besitzt halbe Ärmel, die mit breiter, bunter Manschette abschliessen. Sehr hohe farbige Handschuhe dürfen dabei nicht fehlen. Der orange-, gelb- oder beigefarbige Schal harmoniert mit der Mütze und den Socken. Beim schönen Modell von Worth laufen die Hosen in die hohen Stiefel ein.

Die zwei schweren, wollenen Sportmäntel von Redfern und Patou rechts oben sind mit Persier geschmückt.

Beim Trio unten gefällt ausser dem Sweater besonders das Sportkleidchen in der Mitte mit den zwei abnehmbaren Pelzstulpen.

Das letzte, sehr elegante Modell mit Pelerine und Muff könnte an vergangene Jahrzehnte erinnern.



worth

worth

at.germann.