

Zeitschrift: SBB Revue = Revue CFF = Swiss federal railways
Herausgeber: Schweizerische Bundesbahnen
Band: 5 (1931)
Heft: 9

Werbung

Nutzungsbedingungen

Die ETH-Bibliothek ist die Anbieterin der digitalisierten Zeitschriften auf E-Periodica. Sie besitzt keine Urheberrechte an den Zeitschriften und ist nicht verantwortlich für deren Inhalte. Die Rechte liegen in der Regel bei den Herausgebern beziehungsweise den externen Rechteinhabern. Das Veröffentlichen von Bildern in Print- und Online-Publikationen sowie auf Social Media-Kanälen oder Webseiten ist nur mit vorheriger Genehmigung der Rechteinhaber erlaubt. [Mehr erfahren](#)

Conditions d'utilisation

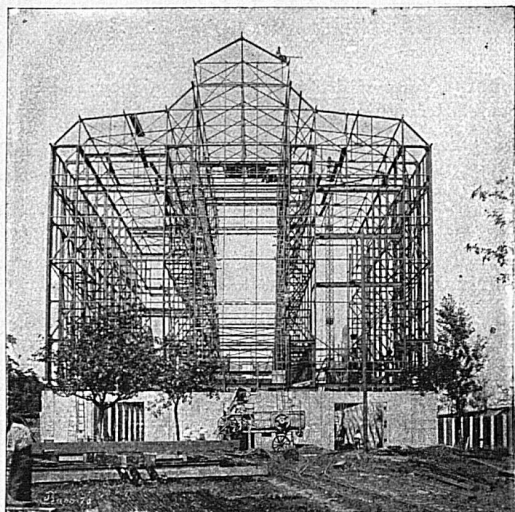
L'ETH Library est le fournisseur des revues numérisées. Elle ne détient aucun droit d'auteur sur les revues et n'est pas responsable de leur contenu. En règle générale, les droits sont détenus par les éditeurs ou les détenteurs de droits externes. La reproduction d'images dans des publications imprimées ou en ligne ainsi que sur des canaux de médias sociaux ou des sites web n'est autorisée qu'avec l'accord préalable des détenteurs des droits. [En savoir plus](#)

Terms of use

The ETH Library is the provider of the digitised journals. It does not own any copyrights to the journals and is not responsible for their content. The rights usually lie with the publishers or the external rights holders. Publishing images in print and online publications, as well as on social media channels or websites, is only permitted with the prior consent of the rights holders. [Find out more](#)

Download PDF: 16.02.2026

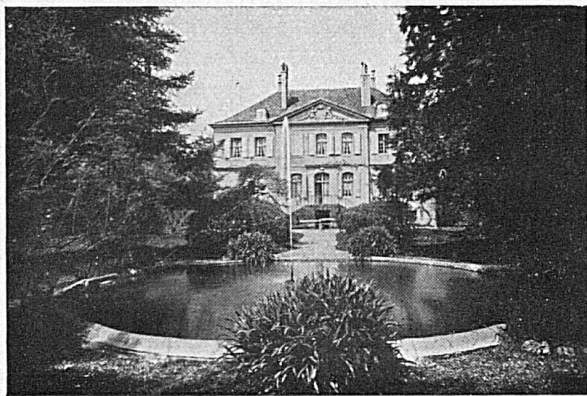
ETH-Bibliothek Zürich, E-Periodica, <https://www.e-periodica.ch>



Eisen - Hochbau

Geschäfts- und Industriebauten, Brücken, Masten, Stauwehre, Krane, Druckrohre, Tanks, Behälter, Kessel, Fenster, Tore usw.

BUSS & BASEL



MONTREUX

AGENCE IMMOBILIERE
PIERRE FURER



VILLAS ET APPARTEMENTS MEUBLÉS
ET NON MEUBLÉS

Das Ziel Hunderltausender bildet die mondäne Fremdenstadt

LUZERN

mit ihrem einzig schönen u. universell bekannten Strandbad Lido

Hotels II. Ranges

Kategorie A

Vor- und Nachsaison: Zimmer von Fr. 5.— an, Pension von Fr. 13.— an
Hochsaison: Zimmer von Fr. 5.50 an, Pension von Fr. 14.— an

Hotel Cecil & Cecil Bar am Nationalkai, Restaurant, Jazzband, Dancing, Grill-Room.
Riedweg-Disler, früher Hotel Viktoria, Luzern.

Hotel Diana Moderner Neubau, am Englischen Garten, nahe dem Bahnhof und den Schiffen. Fließendes Wasser in allen Zimmern, auch Zimmer mit Privatbädern. J. Müller, Besitzer.

Schiller Hotel Garni Schöne ruhige Lage, nächst Bahnhof und Schiff. Alle Zimmer mit fließendem Wasser oder Bad. Staatstelephon, Lichtsignal. Mahlzeit nach der Karte. Zimmer von Fr. 5.—8.—. E. d. Leimgruber, Besitzer.

Hotel Union Moderner Komfort ohne Luxus. Alle Zimmer mit fließendem Wasser oder Privatbad und W. C. Staatstelephonanschluss. Grosses Restaurant. Garage für 100 Wagen direkt beim Hotel. W. Locher.

Kategorie B

Vor- und Nachsaison: Zimmer von Fr. 4.— an, Pension von Fr. 12.— an
Hochsaison: Zimmer von Fr. 5.— an, Pension von Fr. 13.— an

Hotel Alpina & Modern Frankenstrasse 6, beim Bahnhof und Schiff. Ruhige Lage, Aussicht auf den Pilatus. Fließendes Wasser. Zimmer mit Bad. Gustav Wolfli, Besitzer.

Central Hotel am Bahnhof, Schiff und Post. Modern eingerichtet. Fließendes Wasser, Zimmer mit Bad. Best gepflegte Küche und Keller. E. Krebs, Besitzer.

Hotel Concordia 2 Minuten vom Bahnhof, Schiff und Post. Gutbürgerlich. Garten. Zimmer mit fließendem Wasser. J. Grossen.

Hotel Continental in nächster Nähe des Bahnhofs und der Dampfboote. Zimmer mit fließendem Wasser. Privatbäder. Besitzer: Familie P. Pasel.

Hotel du Nord Restaurant gegenüber dem Englischen Garten, nahe dem Bahnhof und den Schiffen. Zimmer mit fließendem Wasser. J. Gurtner.

Kategorie C

Vor- und Nachsaison: Zimmer von Fr. 3.50 an, Pension von Fr. 10.— an
Hochsaison: Zimmer von Fr. 4.— an, Pension von Fr. 12.— an

Hotel Gambrinus am Mühlenplatz. 8 Minuten von Bahnhof und Schiff. Mittelstandshotel. 25 Betten, fließendes Wasser. Restaurant. A. Meier.

S. A. C. Hotel Raben am See gegenüber dem alten Rathaus, im Zentrum der Stadt. Ruhiges, gut bürgerliches Haus. Hier wohnte Thorwaldsen 1819. C. Waldis, Besitzer.

Tourisme en Grande-Bretagne

L'ANGLETERRE vue aussi bien — souvent mieux — à meilleur compte — avec les billets circulaires des Chemins de fer LONDON MIDLAND ET SCOTTISH

200 TOURS CIRCULAIRES couvrant les lieux historiques et les plus beaux sites des Iles Britanniques figurent dans la brochure „LMS CIRCULAR TOURS“

VOUS POUVEZ VOYAGER quand et comme vous voulez — interrompre votre voyage à tout moment — loin des bruits de la foule ...

Allez en **ANGLETERRE** via **DUNKERQUE** et **TILBURY**, la voie la moins chère et la plus confortable

Billets, Renseignements, Brochures dans les principales Agences de Voyages ou à M^r D. W. GRANET, Agent Général, 12, boulevard de la Madeleine, PARIS (9^{ème})



INSTITUT HUMBOLDTIANUM BERN

Dir.: Dr. Wartenweiler

HADELSFACHSCHULE: Gründlicher Unterricht in allen Handelsfächern. - Sprachen. Diplom.
GYMNASIUM: Vorbereitung auf MATURITÄT.
Internat und Externat.
Individueller Unterricht in kleinen Klassen.

DER IDEALE ERHOLUNGSSORT

für Überarbeitete
und Rekonvaleszenten. Erfolgreiche Behandlung von Verdauungs-, Stoffwechsel- und Zirkulationskrankheiten, Rückstände von Grippe usw.
Große prächtige Waldluftparke
Prospekt R. 4.



Kuranstalt

Sennrüti

900m
hoch

Degersheim

F. Danzeisen-Grauer, Dr. med. v. Segesser

ENTREPRISE ÉLECTRIQUE

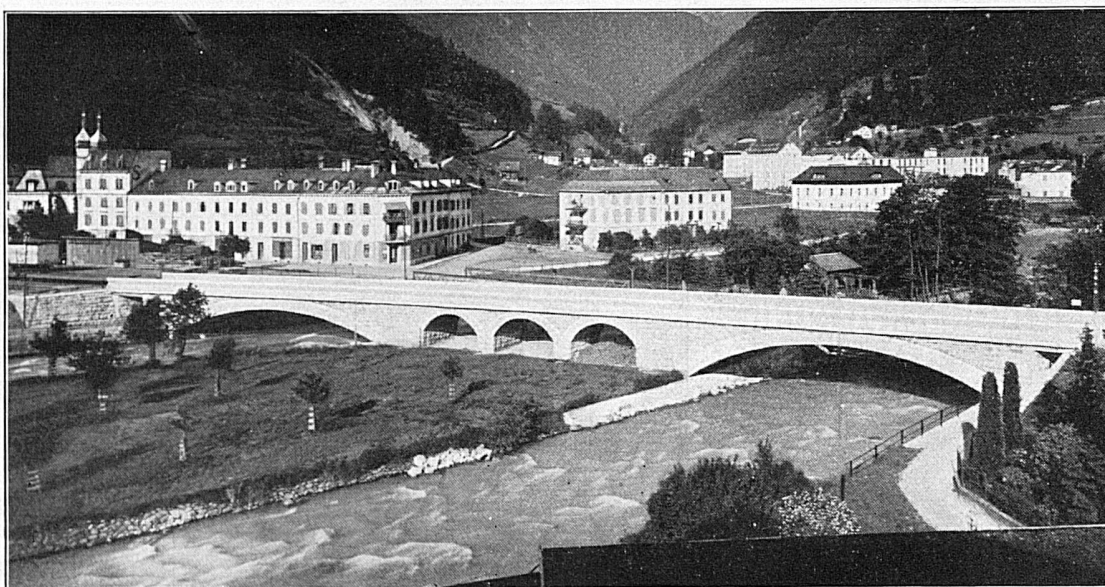
C. ERNI & Cie.

Avenue Floréal 19

LAUSANNE

Téléphone 26 202

Construction de lignes aériennes de haute et basse tension
et de lignes de contact pour chemins de fer



Eisenbahnbrücke der SBB über die Linth bei Schwanden

J. J. RÜEGG & Co., ZÜRICH, FAIDO

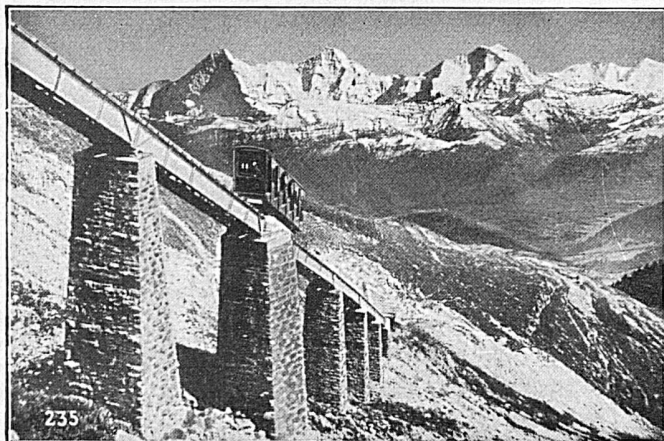
INGENIEURBUREAU — BAUUNTERNEHMUNG

GESELLSCHAFT DER L. V. ROLL'SCHEN EISENWERKE

Werke in Gerlafingen, Klus
Choindez, Rondez, Bern, Olten

GERLAFINGEN

Walzwerke, Schmiede, Gießereien,
Elektrostahlwerk, mech. Werkstätten



SEILBAHN NIESEN, Berner Oberland. Totale Länge 3496 m,
überwundene Höhe 1645 m. Maximalsteigung 68 ‰

Eisenbahnmaterial:

Schienenbefestigungsmittel, Weichen und Kreuzungen, Drehscheiben und Schiebebühnen, Hebeböcke, Achsversenkapparate.

Förderwinden für Materialtransporte auf starkem Gefälle.

Bergbahnen:

Zahnstangenoberbau verschied. Systeme, vollständige Seilbahnen (bis heute über 120 Seilbahnen geliefert).

Installationsmaterial für elektrische Freileitungen. — Krane aller Art und Verladeanlagen, Baumaschinen, Transportanlagen, Schützen für Stauwehre und Turbinenanlagen.



Bahnschwellen und Hölzer

für Bahn-, Brücken- und Wasserbau

Holzpflaster

für Werkstätten, Rampen, Strassen usw.

Einfriedigungen

Imprägnierung mit Teeröl nach Vorschriften der SBB



VISIT

BUDAPEST

THE QUEEN OF THE DANUBE
EUROPE'S LARGEST SPA WITH FINE BEACHES AND MINERAL SPRINGS

CHARMING TRIP BY BOAT ON THE DANUBE IN 12 HOURS FROM VIENNA. ONLY 4 1/2-5 HOURS BY RAIL FROM VIENNA.

FIRST CLASS MOTOR-ROAD FROM VIENNA TO BUDAPEST, TO THE LAKE BALATON AND TO THE HEALTH-RESORT LILLAFÜRED. INFORMATION OBTAINABLE AT EVERY TOURIST OFFICE OR AT THE

MUNICIPAL INFORMATION OFFICE
BUDAPEST, V., DEAK FERENC-U. 2

BESUCHEN SIE UNS!

LUGANO Hotel Splendide

Vornehmes Haus ersten Ranges in entzückender Lage am See
Letzter Komfort

BERN Confiserie - Tea-Room E. Wenger

Bahnhofplatz 5. Heimlicher Erfrischungsraum, feinste
Pâtisserie, Pralines, Caramelles, Schokoladen usw.
Spezialität: Berner Haselnussbären Prompter Versand nach auswärts

BERN

Speisen Sie im alkoholfreien Restaurant

DAHEIM

Schöne Hotelzimmer - Zeughausgasse 31

LUZERN Schiller Hotel Garni

Nähe Bahnhof und Schiff. Schöne ruhige Lage. Alle
Zimmer m. fliessendem Wasser od. Bad, sowie Staats-
telefon. Lichtsignal. Autoboxen. Restauration n. d. Karte. Zimmer v. Fr. 5-7.



MARTIGNY-VILLE

Ligne du Simplon
Hotels Kluser & Mont Blanc
Restaurant. Toutes les chambres avec eau courante. Appar-
tements avec bain. Télégrammes: Kluserhotels

SOLOTHURN HOTEL MÉTROPOLE UND SCHWEIZERHOF

beim Hauptbahnhof. Alle Zimmer mit jedem neuzeitlichen Komfort. Gute Küche
und Keller bei mässigen Preisen

SCHAFFHAUSEN Vordergasse 21 Conditorei-Café J. Reber

Alleinfabrikant der beliebten
SCHAFFHAUSER-ZUNGEN

BASEL HOTEL BASLERHOF CHRISTLICHES HOSPIZ

Grosses Restaurant, alkoholfrei. Moderner Komfort. Neuanbau mit
fliessendem warmem und kaltem Wasser. Privatbadezimmer. Zimmer
von Fr. 4.— bis 8.—. Pension von Fr. 10.— bis 14.—
Nähe Bundesbahnhof Direktion: Fr. Zahler

BERN SOMMERLEIST Maulbeerstr. Nähe Bahnhof Modernstes Bade-Etablissement

Schwimmhalle, Wannenbäder, Kurbäder, Türkisch-
Bad — Coiffeur-Salon — Tea Room

WO ESSEN?

IN BERN IM 'RYFFLIHOF' NEUENGASSE 30, I. ST.
Restaurant für neuzeitliche Ernährung. A. NUSSBAUM.
Mittagessen Fr. 2.—, Abendessen Fr. 1.60. Nachmittags
Tee, Kaffee, etc. Tel. Bw. 70.33 1 Minute v. Bahnhof
Gleiches Restaurant an der Hygiene-Ausstellung (Hyspa).

BERN WIENER CAFÉ

Schauplatzgasse, 1 Minute vom Bahnhof. In- und
ausländische Zeitungen in grosser Auswahl. Wiener
Küche. Spezialitäten. 7 Billards. Inh. H. Liberty

GENÈVE RESTAURANT DU NORD

12, Grand-Quai, 12. Téléphone 41.841
Etablissement de 1^{er} ordre. Service à la carte. Menus à
prix fixe. Bonnes spécialités. Propriétaire: AL. BADAN.

ZERMATT HOTELS SCHWEIZERHOF, NATIONAL-TERMINUS und BELLEVUE

Letzter Komfort - Vorzügliche Verpflegung - Mässige Preise.
H. ZIMMERMANN, Gen.-Dir.

WINTERTHUR Hotel z. gold. Löwen

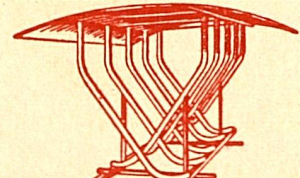
Zentr. Lage - Tel. 97 - Mässige Preise
Neuzeitlich renoviert!
Fliessendes Warm- und Kalt-Wasser
in allen Zimmern - Zimmer mit Bad - Zentralheizung. Bes. Hch. MAURER

Inserate

in der SBB Revue
bringen Erfolg

Lederjacken Lederhosen

aus la. Nappa- oder Ziegenleder liefert
Lederkleiderfabrik A.-G.
vorm. Tuor & Staudenmann, Zofingen



Kempf & Co.

TRANSPORTGERÄTE
VELOSTÄNDER
KLEIDERSCHRÄNKE

Herisau
Telephon N° 167



UNION GENÈVE

Ses nouvelles branches

l'Assurance-Epargne

l'Assurance-Maladie