

Zeitschrift: SBB Revue = Revue CFF = Swiss federal railways
Herausgeber: Schweizerische Bundesbahnen
Band: 5 (1931)
Heft: 9

Werbung

Nutzungsbedingungen

Die ETH-Bibliothek ist die Anbieterin der digitalisierten Zeitschriften auf E-Periodica. Sie besitzt keine Urheberrechte an den Zeitschriften und ist nicht verantwortlich für deren Inhalte. Die Rechte liegen in der Regel bei den Herausgebern beziehungsweise den externen Rechteinhabern. Das Veröffentlichen von Bildern in Print- und Online-Publikationen sowie auf Social Media-Kanälen oder Webseiten ist nur mit vorheriger Genehmigung der Rechteinhaber erlaubt. [Mehr erfahren](#)

Conditions d'utilisation

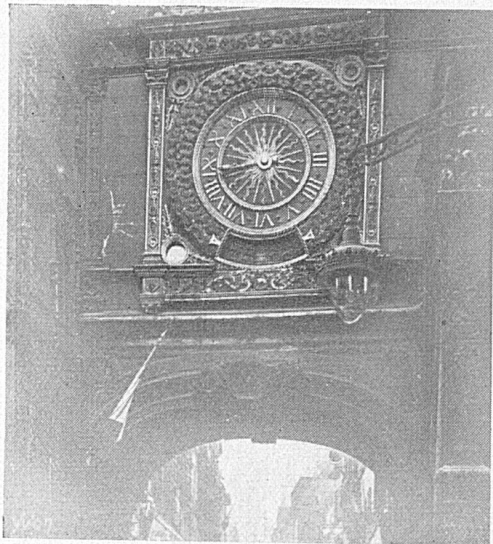
L'ETH Library est le fournisseur des revues numérisées. Elle ne détient aucun droit d'auteur sur les revues et n'est pas responsable de leur contenu. En règle générale, les droits sont détenus par les éditeurs ou les détenteurs de droits externes. La reproduction d'images dans des publications imprimées ou en ligne ainsi que sur des canaux de médias sociaux ou des sites web n'est autorisée qu'avec l'accord préalable des détenteurs des droits. [En savoir plus](#)

Terms of use

The ETH Library is the provider of the digitised journals. It does not own any copyrights to the journals and is not responsible for their content. The rights usually lie with the publishers or the external rights holders. Publishing images in print and online publications, as well as on social media channels or websites, is only permitted with the prior consent of the rights holders. [Find out more](#)

Download PDF: 09.08.2025

ETH-Bibliothek Zürich, E-Periodica, <https://www.e-periodica.ch>

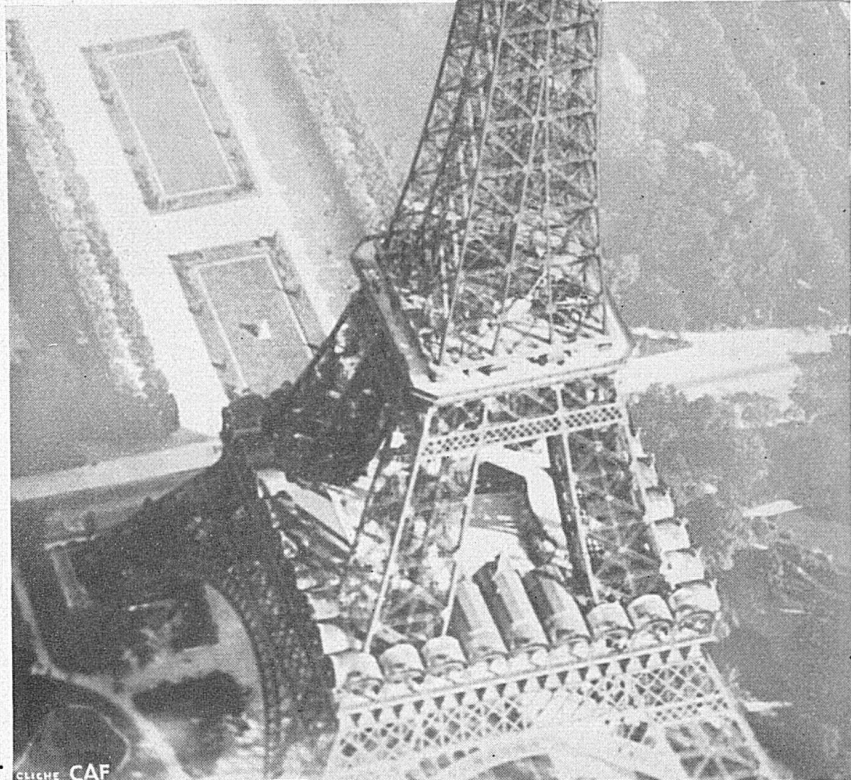
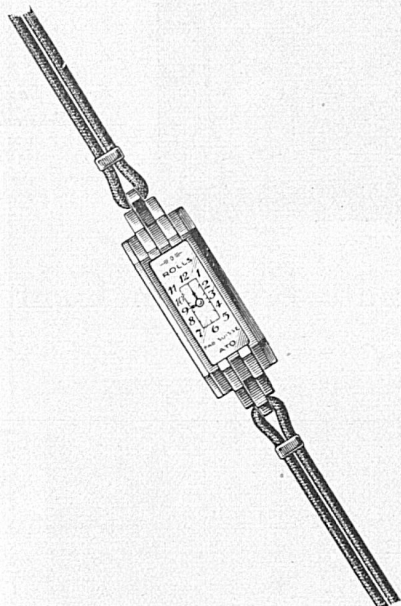


Einst

UND

JETZT

EDITIONS
STEP
PARIS



CLICHE CAF

Für die gute alte Zeit - altherwürdige Turmuhren. Unser modernes Leben stellt andere Ansprüche: Im Jahrhundert der Schnelligkeit und Pünktlichkeit muss ein Blick auf den Arm genügen. Rolls, die Uhr mit selbsttätigem Aufzug, trägt den Anforderungen von heute Rechnung. Nie unterbrochener, genauester Gang, hermetisch abgeschlossenes Gehäuse, ihr austauschbares Werk - diese Eigenschaften machen sie zu einem Wunder moderner Technik. Die Mannigfaltigkeit der Modelle lässt dem individuellen Geschmack vollen Spielraum.

ROLLS

DIE ARMBANDUHR MIT SELBSTTÄTIGEM AUFZUG, IST EINE SPITZENLEISTUNG DES MENSCHLICHEN KONNENS UNSERER ZEIT

SIE FINDEN SIE IN ALLEN GUTEN FACHGESCHÄFTEN

SOCIÉTÉ CENTRALE DE LA MONTRE SANS REMONTOIR

SITZ

KOM. DIR.:

A.P.E.C.

PARIS - 31, RUE LA BOËTIE — LA CHAUX-DE-FONDS - 66, RUE LÉOPOLD ROBERT