

Zeitschrift: SBB Revue = Revue CFF = Swiss federal railways
Herausgeber: Schweizerische Bundesbahnen
Band: 5 (1931)
Heft: 8

Werbung

Nutzungsbedingungen

Die ETH-Bibliothek ist die Anbieterin der digitalisierten Zeitschriften auf E-Periodica. Sie besitzt keine Urheberrechte an den Zeitschriften und ist nicht verantwortlich für deren Inhalte. Die Rechte liegen in der Regel bei den Herausgebern beziehungsweise den externen Rechteinhabern. Das Veröffentlichen von Bildern in Print- und Online-Publikationen sowie auf Social Media-Kanälen oder Webseiten ist nur mit vorheriger Genehmigung der Rechteinhaber erlaubt. [Mehr erfahren](#)

Conditions d'utilisation

L'ETH Library est le fournisseur des revues numérisées. Elle ne détient aucun droit d'auteur sur les revues et n'est pas responsable de leur contenu. En règle générale, les droits sont détenus par les éditeurs ou les détenteurs de droits externes. La reproduction d'images dans des publications imprimées ou en ligne ainsi que sur des canaux de médias sociaux ou des sites web n'est autorisée qu'avec l'accord préalable des détenteurs des droits. [En savoir plus](#)

Terms of use

The ETH Library is the provider of the digitised journals. It does not own any copyrights to the journals and is not responsible for their content. The rights usually lie with the publishers or the external rights holders. Publishing images in print and online publications, as well as on social media channels or websites, is only permitted with the prior consent of the rights holders. [Find out more](#)

Download PDF: 16.02.2026

ETH-Bibliothek Zürich, E-Periodica, <https://www.e-periodica.ch>



Die Marke

bürgt für
echtes

Emmentalerleinen

Unser wertbeständiges
Emmentalerleinen wird
Ihnen von den einschlägigen
Geschäften gerne vorgelegt.

Achten Sie beim Einkauf
bitte auf unsere Marke.

LEINENWEBEREIEN

Worb & Scheitlin A.-G.

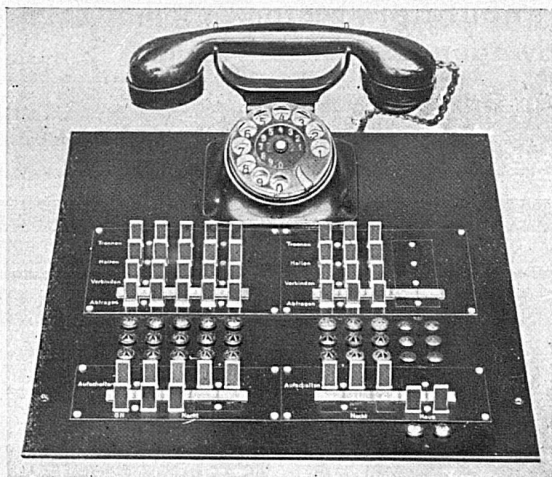
Burgdorf

Gründet 1684



Vermittlungsplatten

zum Einbau in Tische oder Pulte
für verwaltungseigene Privatanlagen
Ausbau: 2-10 Amtsleitungen



Telephonwerke
Albisrieden A.G.



Die Vereinigung schweizerischer Reisebureaux

warnt das Publikum, sich Reisen anzuschließen, die von unkompetenter
Seite — ohne Erfahrung — arrangiert werden. Die Mitglieder der Vereinigung
bieten die beste Gewähr für sichere und tadellose Bedienung!

Man wende sich an:

- Agentur Attenberger H. P., Bahnhofstrasse 90, ZÜRICH
- KUONI AG., Bahnhofplatz 7, ZÜRICH
(Filialen in: Interlaken, Locarno, Lugano, Luzern, Pontresina, Montreux, St. Moritz, Vulpera, Lausanne)
 - Meiss & Cie., Bahnhofstrasse 40, ZÜRICH
Filialen in: BASEL, Centralbahnplatz 3-4
St. GALLEN, Kornhausstrasse 3
 - Hans Meiss AG., Löwenstr. 71, am Hauptbahnhof, ZÜRICH
 - Mittelmeer-Amerika AG., Bahnhofstrasse 1, ZÜRICH
Filiale in: LAUSANNE, 36, rue du Petit-Chêne
 - Ouboter Jan, Bahnhofstrasse 46, ZÜRICH
 - Suisse-Italie SA., Bahnhofstrasse 80, ZÜRICH
Filialen in: Basel, Genf, Lausanne, Luzern, Locarno, Lugano, St. Gallen
 - Bronner & Cie., Aeschengraben 33, BASEL
 - Marcel A. Burnod, Centralbahnplatz 6, BASEL
 - Danzas & Cie., Centralbahnplatz 8, BASEL
 - J. Im Obersteg & Cie., Centralbahnplatz 11, BASEL
 - Kaiser & Cie., Centralbahnplatz 6 und Gerbergasse 30, BASEL
 - Schneebeli C., Kuchengasse 14, BASEL
 - van Spyk G., Centralbahnstrasse 11, BASEL
 - Zwilchenbart AG., Centralbahnplatz 9, BASEL
 - C. Blenk, Fert & Cie., 1, rue du Mt-Blanc, GENÈVE
 - G. L. Henneberg, 4, rue du Mt-Blanc, GENÈVE
 - „Voyages Le Coultre“, 24, Grand Quai, GENÈVE
Filiale in Luzern
 - J. Véron, Grauer & Cie., 22, rue du Mt-Blanc, GENÈVE
Filiale in La Chaux-de-Fonds
 - Reisebureau Rottal AG., Löwenstrasse 3, LUZERN
 - Baumeler J., Alpenstrasse 7, LUZERN
 - Pickford's Ltd., Haldenstrasse 7, LUZERN
 - F. O. Curti, 25, rue de Bourg, LAUSANNE
 - Perrin & Cie., 12, Place St-François, LAUSANNE
 - Berner Handelsbank, Bundesgasse 14, BERN
 - Kehrli & Oeler, Bubenbergrplatz 2, BERN
 - Ritz-Tours AG., Hauptbahnhof, BERN
 - Schulthess & Cie., Bollwerk 15, BERN
 - Volksbank Interlaken, INTERLAKEN
 - Naegeli, Weetmann & Cie., St. MORITZ
 - Rhätische Bank, St. MORITZ
 - Montreux-Tourist Office, Grand'Rue 73, MONTREUX
 - J. Vacheron, sous Montreux-Palace, MONTREUX
 - Comptoir des Changes, Quai Vincenzo Vela, LUGANO
 - Hans Steurer, Neugasse 40, St. GALLEN

Die einheimischen Qualitätsprodukte!



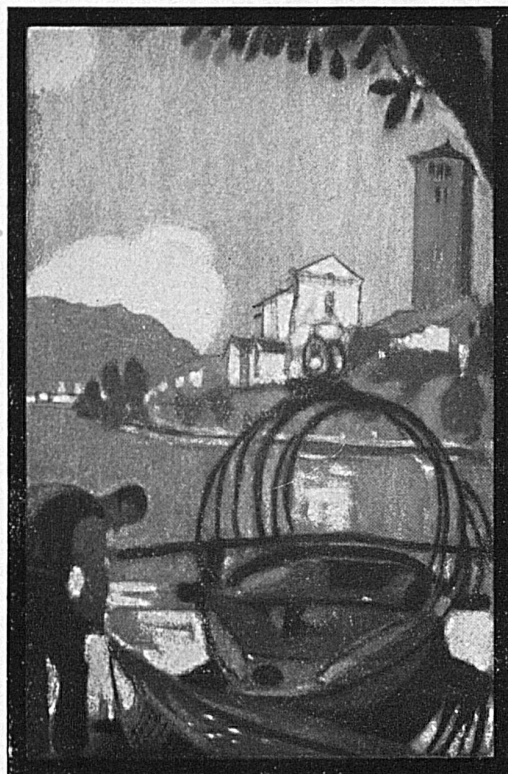
Tinten

Klebstoffe

Siegellacke

In allen Papeterien erhältlich

Dr. Finckh & Co., Schweizerhalle



LOCARNO

Der Kurort des ganzen Jahres

**STRANDBAD - TENNIS - GOLF
CASINO**

Die nachstehenden Hotels bürgen Ihnen für einen
angenehmen Aufenthalt:

HOTEL METROPOL

65 Betten; Pensionspreis Fr. 12.— bis 15.—

HOTEL CAMELIA

60 Betten; Pensionspreis Fr. 12.— bis 15.—

HOTEL BELVEDERE Erhöhte ruhige Lage

50 Betten; Pensionspreis Fr. 12.— bis 14.—

HOTEL BEAU RIVAGE

50 Betten; Pensionspreis Fr. 12.— bis 15.—

TERRASSE HOTEL AL SASSO, Orselina

55 Betten; Pensionspreis Fr. 11.— bis 13.—

Illustr. Prospekte werden durch die obigen Häuser sofort zugesandt!

Konstruktionswerkstätte ERNST BIEFER AMRISWIL

Eisenkonstruktionen aller Art wie

Masten, Querträger, Dach-

konstruktionen, Fenster

und Tore, Tanks, Behälter,

Fahrbahnen für Transport-

anlagen, Kranen etc.

Modern eingerichtete Werkstätte

GEBR. CRETIN EISEN- u. METALLGIESSEREIEN **LIESTAL**



Bremsklötze

für Vollbahnen, Kleinbahnen
und Strassenbahnen

Spezialbremsklötze für elektrische
Lokomotiven

Bestandteile für Geleisebau, Stellwerkbau,
Oberleitungsbau usw.

Roststäbe mit verstärkter Feuerbahn

Grauguss, Metallguss, Aluminiumguss
für Bahnen, Industrie und
Baubedarf



S. A. des Câbleries et Tréfileries

Adresse télégr.: CABLERIES
Téléphone N° 8.181

Cossonay-Gare (Suisse)

Code A. B. C. 5^e édition
Lieber's Code



Fils et cordes de cuivre nu
Fils et cordes d'aluminium nu
Fils et câbles isolés au caoutchouc
Tubes isolants
Câbles souterrains
pour force et lumière
pour la téléphonie et la télégraphie
Bobines Pupin

Bare copper wires and cables
Bare aluminium wires and cables
Rubber insulated wires and cables
Insulated tubes
Underground cables
for power and light
for telephone and telegraph
Pupin-Coils



VISIT

BUDAPEST

THE QUEEN OF THE DANUBE
EUROPE'S LARGEST SPA WITH FINE BEACHES AND MINERAL SPRINGS

CHARMING TRIP BY BOAT ON THE DANUBE IN 12 HOURS FROM VIENNA. ONLY 4½-5 HOURS BY RAIL FROM VIENNA.

FIRST CLASS MOTOR-ROAD FROM VIENNA TO BUDAPEST, TO THE LAKE BALATON AND TO THE HEALTH-RESORT LILLAFÜRED. INFORMATION OBTAINABLE AT EVERY TOURIST OFFICE OR AT THE

MUNICIPAL INFORMATION OFFICE
BUDAPEST, V., DEAK FERENC-U. 2

Tourisme en Grande-Bretagne

L'ANGLETERRE vue aussi bien — souvent mieux — à meilleur compte — avec les billets circulaires des Chemins de fer LONDON MIDLAND ET SCOTTISH

200 TOURS CIRCULAIRES couvrant les lieux historiques et les plus beaux sites des Iles Britanniques figurent dans la brochure „LMS CIRCULAR TOURS“

VOUS POUVEZ VOYAGER quand et comme vous voulez — interrompre votre voyage à tout moment — loin des bruits de la foule . . .

Allez en **ANGLETERRE** via **DUNKERQUE** et **TILBURY**, la voie la moins chère et la plus confortable

Billets, Renseignements, Brochures dans les principales Agences de Voyages ou à M^r D. W. GRANET, Agent Général, 12, boulevard de la Madeleine, PARIS (9^{ème})

Volez

avec

Fly

with

Fliege

mit

Imperial Airways Ltd.

Compagnie Anglaise
Chaque jour
sauf le dimanche

English Air Company
Daily Service
except Sunday

Engl. Fluggesellschaft
Täglicher Dienst
Sonntag ausgenommen

ZÜRICH-BASEL-PARIS-LONDON



SCHWEIZERISCHE EXPRESS A.-G.
SUISSE EXPRESS S. A. / ESPRESSO SVIZZERO S. A.

Geschäftssitz:
Bederstrasse 1, Zürich 2
Bahnhof Enge

Postadresse:
SESA Zürich
Postfach Enge

Telegrammadresse:
SESA Zürich
Fernsprecher: 33 716

Camionnage-Dienst

Die „SESA“ hat die Organisation des Lokal- und Fern-Camionnage-Dienstes der Bundesbahnen und verschiedener Privatbahnen übernommen. Man wende sich an die SESA-Agenturen.

SESA Franko Domizil-Dienst

Durch den „SESA Franko Domizil-Dienst“ (abgekürzt SFD-Dienst) wird die Güterbeförderung vereinfacht und erleichtert. Man wende sich an die „SESA“ oder an die Agenturen.

Gewährung von Frachtvergünstigungen

Um den Bahnverwaltungen Transporte zu erhalten, die sonst auf der Landstrasse befördert würden, trifft die „SESA“ gemäss der Eisenbahnnamtsblatt-Verfügung Nr. 239/1927 (Massnahmen betr. die Automobil-Konkurrenz) mit Verfrachtern besondere Frachtabkommen. Die „SESA“ stellt sich zur Durchführung von Untersuchungen, ob und wenn ja in welchem Umfang und zu welchen Bedingungen Frachtabkommen im schweizerischen Verkehr abgeschlossen werden können, gerne zur Verfügung.

Im besondern gewähren die meisten am direkten schweizer. Güterverkehr beteiligten Bahnen

Vergünstigungen für Partiensendungen
von mindestens 1500 kg oder dafür zahlend und

Rabatte im Stückgutverkehr
Man wende sich an die „SESA“



UNION GENF

Neue Zweige:

Sparuhrversicherung

Krankenversicherung