

**Zeitschrift:** SBB Revue = Revue CFF = Swiss federal railways  
**Herausgeber:** Schweizerische Bundesbahnen  
**Band:** 5 (1931)  
**Heft:** 8  
  
**Rubrik:** Verkehr = Trafic

### **Nutzungsbedingungen**

Die ETH-Bibliothek ist die Anbieterin der digitalisierten Zeitschriften auf E-Periodica. Sie besitzt keine Urheberrechte an den Zeitschriften und ist nicht verantwortlich für deren Inhalte. Die Rechte liegen in der Regel bei den Herausgebern beziehungsweise den externen Rechteinhabern. Das Veröffentlichen von Bildern in Print- und Online-Publikationen sowie auf Social Media-Kanälen oder Webseiten ist nur mit vorheriger Genehmigung der Rechteinhaber erlaubt. [Mehr erfahren](#)

### **Conditions d'utilisation**

L'ETH Library est le fournisseur des revues numérisées. Elle ne détient aucun droit d'auteur sur les revues et n'est pas responsable de leur contenu. En règle générale, les droits sont détenus par les éditeurs ou les détenteurs de droits externes. La reproduction d'images dans des publications imprimées ou en ligne ainsi que sur des canaux de médias sociaux ou des sites web n'est autorisée qu'avec l'accord préalable des détenteurs des droits. [En savoir plus](#)

### **Terms of use**

The ETH Library is the provider of the digitised journals. It does not own any copyrights to the journals and is not responsible for their content. The rights usually lie with the publishers or the external rights holders. Publishing images in print and online publications, as well as on social media channels or websites, is only permitted with the prior consent of the rights holders. [Find out more](#)

**Download PDF:** 16.02.2026

**ETH-Bibliothek Zürich, E-Periodica, <https://www.e-periodica.ch>**

# Im Extrazug der S B B . . . . .

Wenn der Kuckuck ruft,  
Wenn die Rosen blühen,  
Wenn im Wald der Jagdhund bellt,  
Wenn vom Himmel fällt  
Der erste Schnee,  
Und weiss sich deckt die Welt:

Im Extrazug der S B B  
Fährst du fein durchs Land, juchhe!  
Er ist bequem  
Und angenehm.  
Hast du die Fahrt bestellt?

Nach dem Süden hin,  
Nach dem Genfersee,  
Nach dem Herz der ersten Schweiz,  
Auf die Juraweid,  
Auf das Jungfrauoch,  
Jede Fahrt hat ihren Reiz:

Im Extrazug der S B B  
Fährst du fein durchs Land, juchhe!  
Sie ist bequem  
Und angenehm,  
Die Bahn im weissen Kreuz!

Sie gehört dem Volk,  
Sie fährt fürs Volk,  
Und ist ihm sichere Hut;  
Wer bleibt daheim  
Im Stüblein,  
Dem fehlt Mark und Mut:

Im Extrazug der S B B  
Fährst du fein durchs Land, juchhe!  
Er ist bequem  
Und angenehm  
Und schon dein Börselein gut.

W. I.

## Verwaltungsextrazüge zu bedeutend ermäßigten Preisen

*Trains spéciaux à prix très réduits / Treni speciali a prezzo ridotto*

**23. August:** Von Bern Hbf, Zollikofen, Münchenbuchsee, Suberg, Lyss, Busswil, Biel

nach — à St-Imier, La Chaux-de-Fonds, Le Locle-ville, Les Brenets.

Preis für Hin- und Rückfahrt im Extrazug III. Klasse — **Prix**  
d'aller et retour par train spécial III<sup>e</sup> classe: Bern Hbf—Les Brenets  
**Fr. 6.40.**

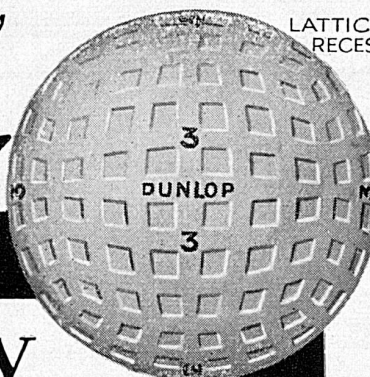
Von Zürich Hbf, Zürich-Wiedikon, Zürich-Enge, Kilchberg, Thalwil, Horgen-Oberdorf.

Von Basel S B B, Pratteln, Liestal, Sissach, Gelterkinden, Olten Bf, Aarburg-Ottringen, Zofingen, Reiden

nach Luzern, Vitznau oder Alpnachstad oder Küssnacht, Flüelen.

Preis für Hin- und Rückfahrt im Extrazug III. Klasse Zürich  
Hbf—Luzern **Fr. 3.80**, Basel S B B—Luzern **Fr. 6.20.**

*Something New and  
Something Better—*



THE NEW  
**DUNLOP**  
Golf Ball

*With Maxmarking for  
greater convenience*

S. A. des Pneumatiques DUNLOP  
Genève et Bâle

Von Zürich Hbf., Oerlikon, Wallisellen, Kemptthal, Winterthur nach Gossau, Urnäsch, Appenzell, Weissbad, Wasserauen, Gais, St. Gallen, Rorschach, Heiden, Rheineck, Walzenhausen, St. Margrethen.

**Preis** für Hin- und Rückfahrt im Extrazug III. Klasse Zürich Hbf.—St. Gallen **Fr. 5.50.**

**29./30. August:** De Genève-Cornavin, Nyon, Morges, Lausanne, Vevey, Montreux, St-Maurice, Martigny

nach — à Aigle, Bex, St-Maurice, Vernayaz, Martigny, Sion, Siere, Viège, Brigue.

**Prix d'aller et retour par train spécial IIIe classe Genève-Cornavin—Brigue Fr. 12.95.**

**30. August:** Von Basel SBB, Pratteln, Liestal, Sissach, Gelterkinden, Olten Bf., Aargau-Ofringen, Zofingen, Reiden, Sursee, Luzern

nach Luzern, Arth-Goldau, Flüelen, Altdorf, Erstfeld, Amsteg, Gurtellen, Wassen, Göschenen, Airolo, Andermatt, Gletsch, Disentis, Airolo und zurück ab Göschenen oder umgekehrt.

**Preis** für Hin- und Rückfahrt im Extrazug III. Klasse Basel SBB—Andermatt **Fr. 14.15**, Basel SBB—Gletsch **Fr. 19.25**, Basel SBB—Disentis **Fr. 20.90.**

Von Aarau SBB, Lenzburg SBB, Wohlen, Muri, Sins, Rothkreuz, Immensee, Arth-Goldau, Schwyz, Brunnen, Flüelen

nach Arth-Goldau, Flüelen, Altdorf, Erstfeld, Amsteg, Gurtellen, Wassen, Göschenen, Airolo, Andermatt, Gletsch, Disentis, Airolo und zurück ab Göschenen oder umgekehrt.

**Preis** für Hin- und Rückfahrt im Extrazug III. Klasse Aarau SBB—Andermatt **Fr. 10.55**, Aarau SBB—Gletsch **Fr. 15.65**, Aarau SBB—Disentis **Fr. 17.30.**

Von St. Gallen, Gossau, Flawil, Uzwil, Wil, Sirmach

von Konstanz, Kreuzlingen-Ost, Münsterlingen

von Friedrichshafen, Romanshorn, Amriswil, Sulgen, Weinfelden, Frauenfeld, Winterthur

nach Zug, Luzern, Vitznau oder Alpnachstad oder Küssnacht, Flüelen.

**Preis** für Hin- und Rückfahrt im Extrazug III. Klasse St. Gallen—Vitznau oder Alpnachstad oder Küssnacht **Fr. 11.60**, Konstanz—Vitznau oder Alpnachstad oder Küssnacht **Fr. 12.20**, Romanshorn—Vitznau oder Alpnachstad oder Küssnacht **Fr. 11.50.**

Von Winterthur, Effretikon, Dietlikon, Wallisellen, Oerlikon, Zürich Hbf., Baden Bf., Brugg, Aarau, Schönenwerd, Olten Bf., Aargau-Ofringen, Langenthal, Herzogenbuchsee, Burgdorf

nach Thun, Interlaken, Kandersteg, Goppenstein, Brig.

**Preis** für Hin- und Rückfahrt im Extrazug III. Klasse Winterthur—Interlaken **Fr. 14.10**, Winterthur—Brig **Fr. 18.80.**

**6. September:** Von Zürich Hbf., Zürich-Wiedikon, Zürich-Enge, Thalwil, Zug

nach Meiringen, Brienz, Interlaken.

**Preis** für Hin- und Rückfahrt im Extrazug III. Klasse Zürich Hbf.—Interlaken **Fr. 8.95.**

Von St. Gallen, St. Fiden, Rorschach, Rheineck, St. Margrethen, Heerbrugg, Altstätten

von Konstanz, Kreuzlingen-Ost, Romanshorn, Arbon

von Zürich-Hbf., Zürich-Wiedikon, Zürich-Enge, Zürich-Wollishofen, Kilchberg, Thalwil, Horgen, Wädenswil, Richterswil, Lachen, Ziegelbrücke

# Sulzer

## ROTATIONS- KALTEMASCHINEN

für vollautomatischen Betrieb



bleiben unübertroffen in Bezug auf Wirtschaftlichkeit,  
Betriebsicherheit und Lebensdauer,  
für jedes Gewerbe,  
**für Leistungen bis zu 30 000 cal/h,**  
für jeden Antrieb und jede Stromart.  
Neueste, erprobte Ausführung

selbsttätige Schmierung ruhiger Gang	direkt gekuppelt gasdicht
---	------------------------------

Offerten und Ingenieurbesuch kostenlos und unverbindlich

GEBRÜDER SULZER, Aktiengesellschaft, WINTERTHUR

## Der neue Therma-herd



*ist doch  
unübertrefflich,  
unverwüstlich,  
rostsicher. 50% kürzere  
Aufheizzeit des Backofens.  
Mühsame Bedienung und  
Reinigung.*

ERHÄLTICH BEI JEDEM ELEKTRIZITÄTSWERK  
UND BEI JEDER ELEKTRO-INSTALLATIONSFIRMA

**„Therma“ A.G. Schwanden Gl.**



nach Sargans, Ragaz, Landquart, Chur, Davos, St. Moritz oder Pontresina.

**Preis** für Hin- und Rückfahrt im Extrazug III. Klasse St. Gallen—Davos **Fr. 15.25**, St. Gallen—St. Moritz oder Pontresina **Fr. 21.65**, Konstanz—Davos **Fr. 16.45**, Konstanz—St. Moritz oder Pontresina **Fr. 22.80**, Zürich Hbf., Zürich-Wiedikon, Zürich-Enge, Zürich-Wollishofen nach Davos **Fr. 15.95**, nach St. Moritz oder Pontresina **Fr. 22.30**.

Von — de Basel SBB, Delémont, Moutier, Grenche-Nord, Biel, Lyss

du Locle-Ville, de La Chaux-de-Fonds, Renan, St-Imier, Sonceboz-S.

de Neuchâtel

nach — à Thun, Interlaken, Kandersteg, Goppenstein, Brig (Brigue).

**Preise** für Hin- und Rückfahrt im Extrazug III. Klasse — **Prix** d'aller et retour par train spécial III<sup>e</sup> classe: Basel SBB—

Interlaken **Fr. 11.95**, Basel SBB—Brig **Fr. 16.75**, Le Locle-Ville—Interlaken **fr. 10.10**, Le Locle-Ville—Brigue **fr. 15.15**, Neuchâtel—Interlaken **fr. 8.05**, Neuchâtel—Brigue **fr. 13.35**.

**13. September:** Rundfahrt von Zürich Hbf., Zürich-Wiedikon, Zürich-Enge, Kilchberg, Thalwil, Horgen über Göschenen, Andermatt, Disentis, Chur nach Zürich Hbf. **Taxe** III. Klasse **Fr. 17.30**.

De Genève-Cornavin, Nyon, Morges, Lausanne, Fribourg à Fribourg, Thun, Spiez, Interlaken.

**Prix** d'aller et retour par train spécial III<sup>e</sup> classe: Genève-Cornavin—Interlaken **fr. 14.15**.

Von — de Bern Hbf., Zollikofen, Münchenbuchsee, Lyss, Biel nach — à Delémont, Glovelier, St-Ursanne, Porrentruy.

**Preis** für Hin- und Rückfahrt im Extrazug III. Klasse — **Prix** d'aller et retour par train spécial III<sup>e</sup> classe: Bern Hbf — Porrentruy **Fr. 7.—**.

## Der Kampf gegen die Zugverspätungen

wird nur dann erfolgreich sein, wenn **auch Sie** uns darin unterstützen.

Sie ersparen sich Unannehmlichkeiten, wenn Sie die

## La lutte contre les retards de trains

ne sera efficace que si **Vous-même** voulez bien y concourir.

Vous vous épargnerez des ennuis en prenant votre

## BERN

Speisen Sie im alkoholfreien Restaurant

## DAHEIM

Schöne Hotelzimmer - Zeughausgasse 31

## CHUR

## CAFÉ BERNINA

Einzigster Ausschank von Haldengutbier, offen und in Flaschen. ff. Veltliner- und Landweine. Prima Küche

## BASEL HOTEL BASLERHOF CHRISTLICHES HOSPIZ

Grosses Restaurant, alkoholfrei. Moderner Komfort. Neuanbau mit fliessendem warmem und kaltem Wasser. Privatbadezimmer. Zimmer von Fr. 4.— bis 8.—, Pension von Fr. 10.— bis 14.— Nähe Bundesbahnhof Direktion: Fr. Zahler



## ZEUGHAUSKELLER ZÜRICH

Täglich Mittagessen von Fr. 1.50, 2.30  
Auswahlreiche Speisekarte  
ff. Hurlimann Biere

Höflich empfiehlt sich JOH. STEYER

## WO ESSEN?

IN BERN IM 'RYFFLIHOF' NEUENGASSE 30, I. ST.  
Restaurant für neuzeitliche Ernährung. A. NUSSBAUM.  
Mittagessen Fr. 2.—, Abendessen Fr. 1.60, Nachmittags  
Tee, Kaffee, etc. Tel. Bw. 70.33 1 Minute v. Bahnhof  
Gleiches Restaurant an der Hygiene-Ausstellung (Hyspa).

**SCHAFFHAUSEN** Vordergasse 21  
**Conditorei-Café J. Reber**  
— Alleinfabrikant der beliebten —  
**SCHAFFHAUSER-ZUNGEN**

1931

DOUZIÈME  
**COMPTOIR**  
**SUISSE**  
**LAUSANNE**  
12 au 27 SEPTEMBRE  
BILLETS DE SIMPLE COURSE  
VALABLES POUR LE RETOUR

Fahrkarte rechtzeitig lösen und unsere Züge nicht auf Sie warten müssen. Bei Andrang am Schalter hat jede Verzögerung Zugverspätungen zur Folge.

Unsere Beamten sind gerne bereit, Sie zu beraten. Wenn Sie aber Wert darauf legen, sorgfältig bedient zu werden, so wählen Sie dazu nicht die Zeit des grössten Andranges.

Halten Sie **womöglich das Fahrgeld** abgezahlt bereit.

Lösen Sie die Fahrkarten für die Sonn- und Festtagsfrühzüge schon am Vorabend.

Wenn Sie ins Ausland reisen, so lassen Sie sich spätestens einen Tag vor der Abreise gegen eine bescheidene Gebühr gute Plätze freihalten. Sie ersparen sich damit mühsames Suchen nach passenden Plätzen und Enttäuschungen während der Reise.

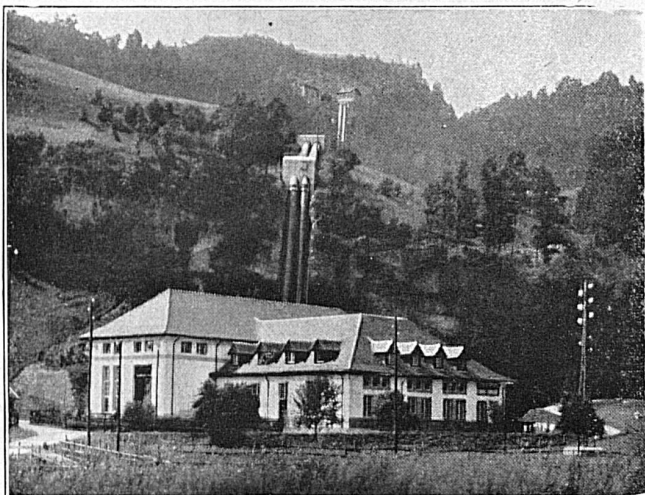
billet assez tôt pour que votre train ne doive pas vous attendre. En cas de grande affluence au guichet, chaque retardataire empêche les trains de partir à l'heure.

Nos agents sont tout prêts à vous conseiller. Mais si vous tenez à être bien servi, ne choisissez pas l'heure où les guichets sont assiégés.

Tenez prêt, **autant que possible, le prix exact** de votre billet.

Prenez déjà la veille vos billets pour les premiers trains du dimanche et des jours de fête.

Si vous partez pour l'étranger, retenez une bonne place au moins un jour d'avance. Vous pouvez le faire en payant une modique redevance. Vous vous épargnez ainsi le désagrément de chercher au moment du départ une place convenable, et vous vous évitez des déceptions en cours de route.



Kraftwerk Lungernsee mit 2 Spiralturbinen von je 6000 PS. und 1 dito von 17 000 PS. Leistung, sowie 2 Druckleitungen von 1200 m/m und 1300 m m Durchmesser

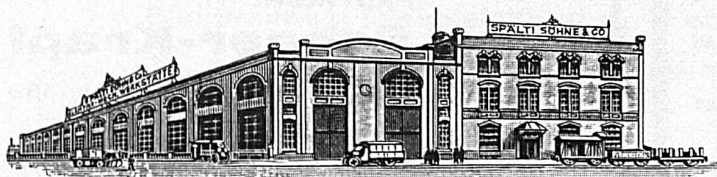
Aktiengesellschaft der Maschinenfabrik von

**Theodor Bell & Cie.**

Kriens-Luzern

Gegründet 1855

Wasserturbinen für alle Gefälle und Leistungen, Bell Schnellläufer-Turbinen, Regulatoren, Rechen, Schützen, Stauwehre, Bell-Kugelschieber, Druckleitungen, komplette hydraulische Anlagen — Kesselschmiedearbeiten aller Art.



**SPÄLTI SÖHNE & CO**  
ELEKTRO-MECHANISCHE WERKSTÄTTEN

**ZÜRICH 5**

TEL. 36.623 · TELEGRAMM: SPÄLTISÖHNE · HARDTURMSTR. 121  
FILIALWERKSTÄTTE IN VEVEY · TEL. 940

Lieferung, Umtausch und Miete; Reparaturen, Neu- und Umwicklungen von Elektrischen Maschinen, Transformatoren und Apparaten

FABRIKATION VON:

Spezialmotoren, Transformatoren, Quecksilberdampfgleichrichtern, Elektrischen Lichtpauskopiermaschinen, Elektrischen Schaltapparaten und kompletten Schaltanlagen, Spezialmaschinen

**HOCHALPINES TOCHTERINSTITUT FETAN · UNTERENGADIN** (1712 m ü. M.)

Vollständig ausgebautes Gymnasium, Handels- und Fortbildungsschule für Mädchen von 14—18 Jahren. Moderne Schuleinrichtungen. Vorzügliche Verpflegung. Prospekte und Referenzen durch die Direktion. Besuche willkommen