

Zeitschrift: SBB Revue = Revue CFF = Swiss federal railways
Herausgeber: Schweizerische Bundesbahnen
Band: 5 (1931)
Heft: 7

Werbung

Nutzungsbedingungen

Die ETH-Bibliothek ist die Anbieterin der digitalisierten Zeitschriften auf E-Periodica. Sie besitzt keine Urheberrechte an den Zeitschriften und ist nicht verantwortlich für deren Inhalte. Die Rechte liegen in der Regel bei den Herausgebern beziehungsweise den externen Rechteinhabern. Das Veröffentlichen von Bildern in Print- und Online-Publikationen sowie auf Social Media-Kanälen oder Webseiten ist nur mit vorheriger Genehmigung der Rechteinhaber erlaubt. [Mehr erfahren](#)

Conditions d'utilisation

L'ETH Library est le fournisseur des revues numérisées. Elle ne détient aucun droit d'auteur sur les revues et n'est pas responsable de leur contenu. En règle générale, les droits sont détenus par les éditeurs ou les détenteurs de droits externes. La reproduction d'images dans des publications imprimées ou en ligne ainsi que sur des canaux de médias sociaux ou des sites web n'est autorisée qu'avec l'accord préalable des détenteurs des droits. [En savoir plus](#)

Terms of use

The ETH Library is the provider of the digitised journals. It does not own any copyrights to the journals and is not responsible for their content. The rights usually lie with the publishers or the external rights holders. Publishing images in print and online publications, as well as on social media channels or websites, is only permitted with the prior consent of the rights holders. [Find out more](#)

Download PDF: 20.02.2026

ETH-Bibliothek Zürich, E-Periodica, <https://www.e-periodica.ch>

NEUCHÂTEL-PLAGE

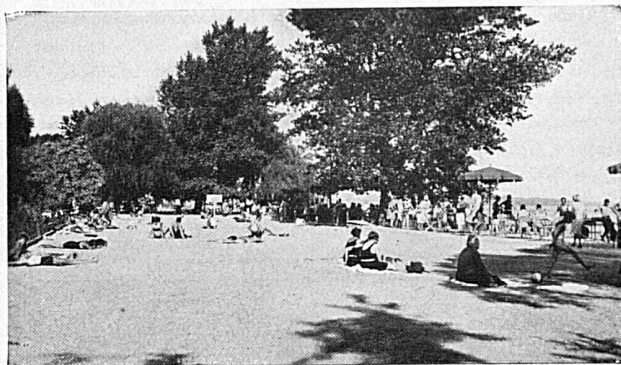
L'établissement idéal pour bains d'eau, d'air et de soleil. Panorama splendide. Magnifique parc ombragé. Sable fin. Jeux nautiques. Installations modernes. Cabines particulières. Tentes. Douches froides.

TEA-ROOM — PARC A AUTOS

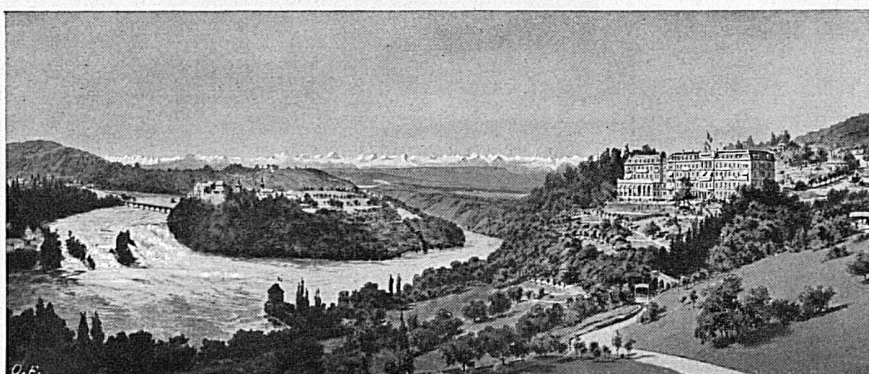
Prix d'entrée

et vestiaire: Adultes Fr. —.50 — Enfants Fr. —.30

20% de réduction par abonnement



Neuchâtel-Plage



Institut Rhenania Neuhausen (Suisse)

Enseignement secondaire. Cours spéciaux de langues étrangères. Ecole de commerce, avec diplôme et maturité commerciale. Préparation à l'Ecole polytechnique fédérale, ainsi qu'aux maturités cantonale et fédérale.

Grand parc — Jardin — Places de jeux.

Références: uniquement les parents d'élèves. Internat.



Unser wertbeständiges Emmentalerleinen wird Ihnen von den einschlägigen Geschäften gerne vorgelegt.

Achten Sie beim Einkauf bitte auf unsere Marke.

LEINENWEBEREIEN
Worb & Scheitlin A.-G.
Burgdorf

Gegründet 1684



Tourisme en Grande-Bretagne

L'ANGLETERRE vue aussi bien — souvent mieux — à meilleur compte — avec les billets circulaires des Chemins de fer LONDON MIDLAND ET SCOTTISH

200 TOURS CIRCULAIRES couvrant les lieux historiques et les plus beaux sites des Iles Britanniques figurent dans la brochure „LMS CIRCULAR TOURS“

VOUS POUVEZ VOYAGER quand et comme vous voulez — interrompre votre voyage à tout moment — loin des bruits de la foule . . .

Allez en **ANGLETERRE** via **DUNKERQUE** et **TILBURY**, la voie la moins chère et la plus confortable

Billets, Renseignements, Brochures dans les principales Agences de Voyages ou à M^r D. W. GRANET, Agent Général, 12, boulevard de la Madeleine, PARIS (9ème)