

**Zeitschrift:** SBB Revue = Revue CFF = Swiss federal railways  
**Herausgeber:** Schweizerische Bundesbahnen  
**Band:** 5 (1931)  
**Heft:** 5  
  
**Rubrik:** Verschiedenes = Divers

### **Nutzungsbedingungen**

Die ETH-Bibliothek ist die Anbieterin der digitalisierten Zeitschriften auf E-Periodica. Sie besitzt keine Urheberrechte an den Zeitschriften und ist nicht verantwortlich für deren Inhalte. Die Rechte liegen in der Regel bei den Herausgebern beziehungsweise den externen Rechteinhabern. Das Veröffentlichen von Bildern in Print- und Online-Publikationen sowie auf Social Media-Kanälen oder Webseiten ist nur mit vorheriger Genehmigung der Rechteinhaber erlaubt. [Mehr erfahren](#)

### **Conditions d'utilisation**

L'ETH Library est le fournisseur des revues numérisées. Elle ne détient aucun droit d'auteur sur les revues et n'est pas responsable de leur contenu. En règle générale, les droits sont détenus par les éditeurs ou les détenteurs de droits externes. La reproduction d'images dans des publications imprimées ou en ligne ainsi que sur des canaux de médias sociaux ou des sites web n'est autorisée qu'avec l'accord préalable des détenteurs des droits. [En savoir plus](#)

### **Terms of use**

The ETH Library is the provider of the digitised journals. It does not own any copyrights to the journals and is not responsible for their content. The rights usually lie with the publishers or the external rights holders. Publishing images in print and online publications, as well as on social media channels or websites, is only permitted with the prior consent of the rights holders. [Find out more](#)

**Download PDF:** 16.02.2026

**ETH-Bibliothek Zürich, E-Periodica, <https://www.e-periodica.ch>**

# Neue Möglichkeiten für billige Schweizerfahrten

## Jubiläumsschulfahrten durch den Gott- hard und Simplon zur Hälfte der billigen Schulfahrtstaxen

Vor 50 Jahren fiel die letzte Scheidewand im Gott-  
hardtunnel, und vor 25 Jahren krachten im Simplon-  
tunnel die letzten wegöffnenden Minenschläge. Damit  
die Jugend diese Grosstaten der Technik kennenlernen,  
gewähren die Schweizerbahnen bis Ende 1932 weit-  
gehende Fahrvergünstigungen. Auch für billige Quar-  
tiere und gute Verpflegung zu sehr mässigen Preisen  
wird gesorgt. Ausführliche Prospekte sind unentgelt-  
lich beim Publizitätsdienst SBB in Bern und bei der Sesa,  
Schweizerische Express AG. in Zürich-Enge, erhältlich.  
Sämtliche Stationen der SBB und mitbeteiligten Trans-  
portunternehmungen erteilen nähere Auskunft und  
nehmen Billetbestellungen entgegen.

## Familienbillette für die wenigstens vier- köpfige Familie zu den billigen Taxen des Gesellschaftstarifs

Diese Billette sind ab 1. Mai 1931 für Hin- und  
Rückfahrten und für Rundfahrten erhältlich, wenn  
sich an der Reise wenigstens 4 Personen aus dem  
engern Familienkreis (Eltern und Kinder) beteiligen.  
Ausserdem können im gleichen Haushalt lebende Ver-  
wandte, Pflegekinder und weibliche Hausangestellte  
an der Fahrt auf Grund der ermässigten Taxen teil-  
nehmen. Nur bei der Feststellung der Mindestteilneh-  
merzahl zählen diese nicht mit.

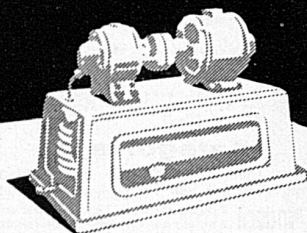
Prospekte und Bestellscheine sind unentgeltlich bei  
allen schweizerischen Bahnstationen erhältlich.

An allen Wochentagen von Mitte Mai bis Ende September wird in den wichtigern Bahnhöfen und Stationen der SBB  
neben dem täglichen Wetterbericht, der die Beobachtungen von 6.30 Uhr enthält, auch die Wettersvorhersage der  
Eidg. meteorologischen Zentralanstalt von 11 Uhr angeschlagen.

# Sulzer

## ROTATIONS- KÄLTEMASCHINEN

für vollautomatischen Betrieb



bleiben unübertroffen in Bezug auf Wirtschaftlichkeit,  
Betriebsicherheit und Lebensdauer,  
für jedes Gewerbe,  
**für Leistungen bis zu 30 000 cal/h,**  
für jeden Antrieb und jede Stromart.  
Neueste, erprobte Ausführung

selbsttätige Schmierung  
ruhiger Gang

direkt gekuppelt  
gasdicht

Offerten und Ingenieurbesuch kostenlos und unverbindlich

GEBRÜDER SULZER, Aktiengesellschaft, WINTERTHUR



## Selektor- Apparate „Hasler“

Für  
Eisenbahn-Telephonanlagen  
gibt es heute nichts Besseres  
als die Hasler-Apparate für Wech-  
selstromwahl!

Verlangen Sie bitte Prospekt!

# Hasler A.G. Bern

1. Juni: Solistenkonzert Anna Hegner, Violinvirtuosin.  
 10. Juni: Konzert der Stadtmusik Luzern.  
 18. Juni: Solistenkonzert Prof. F. Rehfuhs.  
 20. Juni: Rosenfest.

Winterthur. Ab 31. Mai: Ausstellung Jules de Praten.

15. Juni: Tennisturnier.

Im Juni: Im graphischen Kabinett: Karl Geiser.

Yverdon. 21 juin: Courses de chevaux.

Zürich. 23. und 30. Mai, 6. und 13. Juni: Im Grossmünsterhof: Serenadenkonzerte.

Bis 31. Mai: Im Kunstgewerbemuseum: Theaterkunstausstellung.

25. Mai und 7. Juni: Radrennen im Velodrom Oerlikon.

27.—31. Mai: Im Stadttheater: «Italienische Stagione.»

30. und 31. Mai: 50 jähriges Jubiläum des Christlichen Sängerbundes der Schweiz.

31. Mai Radrennen um die Meisterschaft von Zürich.

Mai/Juni: In der Galerie Aktuarius: Französische Sonderausstellung.

Mai/Juni: Im Pestalozzianum: Wandschmuck-Ausstellung.

Mai/Juni: In der Galerie Forter: Ausstellung Walter Helbig.

Im Juni: Autavia in Dübendorf.

7. Juni: Radrennen auf der Rennbahn Oerlikon.

7. Juni: 50 km-Gehermeisterschaft Zürich.

7.—14. Juni: Nationale Tennismeisterschaften der Schweiz.

9. Juni: In der Tonhalle: Konzert «The Revellers».

# Verwaltungsextrazüge zu bedeutend ermäßigten Preisen

*Trains spéciaux à prix très réduits / Treni speciali a prezzo ridotto*

31. Mai: Von Zürich Hbf, Zürich-Wiedikon, Zürich-Enge, Kilchberg, Thalwil, Horgen-Oberdorf, Zug nach Sarnen, Sachseln, Giswil, Lungern, Brünig-Hasleberg, Meiringen.

Preis für Hin- und Rückfahrt im Extrazug III. Klasse Fr. 7.20.

Von — de Basel SBB, Dornach, Laufen, Delémont, Moutier

nach — à St. Imier, La Chaux-de-Fonds, Le Locle-Ville, Les Brenets.

Preis für Hin- und Rückfahrt im Extrazug III. Klasse — Prix d'aller et retour par train spécial IIIe classe Fr. 8.05.

De Genève-Cornavin, Nyon, Rolle, Morges, Renens, Lausanne à Yverdon, Ste-Croix, Boudry, Auvier, Neuchâtel, La Chaux-de-Fonds, Le Locle-Ville, Les Brenets, Vallorbe, Le Pont, Le Brassus.

Prix d'aller et retour par train spécial IIIe classe: Genève-Cornavin—Ste-Croix Fr. 8.60, Genève-Cornavin—Neuchâtel Fr. 7.85, Genève-Cornavin—Les Brenets Fr. 11.50, Genève-Cornavin—Le Brassus Fr. 8.10.

6. Juni: Von — de Basel SBB, Laufen, Delémont, Moutier, Grenchen-

Nord, Biel, Neuveville, Neuchâtel, Yverdon, du Locle-Ville, de La Chaux-de-Fonds

von Zürich Hbf, Baden Bf, Brugg, Aarau, Schönenwerd, Olten Bf, Aarburg-Ostringen, Langenthal, Herzogenbuchsee, Burgdorf, Bern Hbf, Fribourg

nach — à Lausanne, Montreux, Genève.

Prix pour aller par train spécial et retour individuel, IIIe classe

— Preis für Hinfahrt im Extrazug mit Einzelrückreise: Basel SBB—Montreux Fr. 16.70, Zürich Hbf—Montreux Fr. 18.10, Le Locle-Ville—Montreux Fr. 11.15.

7. Juni: Von — de Biel, Neuveville, Neuchâtel, Auvier, Yverdon du Locle-Ville, de La Chaux-de-Fonds

von — de Bern Hbf, Bern-Bümpliz-Süd, Flamatt, Fribourg, Romont, de Genève-Cornavin, Nyon, Rolle, Morges

von — de Lyss, Aarberg, Kerzers, Murten, Avenches, Payerne, Lucens, Moudon

nach — à Lausanne, Montreux, Genève.



RADIX  
contre  
l'asthme  
la toux  
et la  
catarrhe  
bronchique

En vente dans les pharmacies: frs 6.-

Renamaltose contre les affections des reins et de la vessie (fr. 5.-)

Gastromaltose contre les maladies de l'estomac et des intestins (fr. 5.-)



Unser wertbeständiges Emmentalerleinen wird Ihnen von den einschlägigen Geschäften gerne vorgelegt. Achten Sie beim Einkauf bitte auf unsere Marke.

LEINENWEBEREIEN  
Worb & Scheitlin A.-G.  
Burgdorf

Gegründet 1684





**Preis für Hin- und Rückfahrt im Extrazug III. Klasse — Prix d'aller et retour par train spécial III<sup>e</sup> classe:** Biel—Montreux **Fr. 8.20**, Le Locle—Ville—Montreux **Fr. 9.50**, Bern Hbf—Montreux **Fr. 7.85**, Genève-Cornavin—Montreux **Fr. 5.55**, Lyss—Montreux **Fr. 8.10**.

**Prix pour aller par train spécial et retour individuel:** Le Locle—Ville—Montreux **Fr. 11.15**.

Von Zürich Hbf, Zürich-Wiedikon, Zürich-Enge, Kilchberg, Thalwil, Horgen, Wädenswil, Richterswil, Lachen nach Weesen, Näfels, Netstal, Glarus, Schwanden, Nidfurn, Luchsingen, Linthal.

**Preis für Hin- und Rückfahrt im Extrazug III. Klasse:** Zürich Hbf—Linthal **Fr. 5.55**.

Von Chur, Landquart, Ragaz, Sargans, Mels, Flums, Wallenstadt, Murg, Weesen, Ziegelbrücke, Siebnen-W., Lachen, Richterswil von Linthal, Luchsingen-H., Schwanden, Mitlödi, Ennenda, Glarus, Netstal, Näfels-Mollis, Nieder- und Oberurnen von Buchs (St. G.), Sevelen, Trübbach nach Zürich Hbf, Luzern, Zug.

**Preis für Hin- und Rückfahrt mit dem Extrazug III. Klasse**

Chur—Luzern **Fr. 9.65**, Linthal—Luzern **Fr. 7.60**, Buchs St. G.—Luzern **Fr. 9. —**.

**14. Juni:** De Genève-Cornavin, Nyon, Morges, Lausanne, Fribourg à Fribourg, Bern Hbf, Thun, Spiez, Interlaken.

**Prix d'aller et retour par train spécial III<sup>e</sup> classe:** Genève-Cornavin—Interlaken Bf **Fr. 14.15**.

**14. Juni:** Von Basel SBB, Pratteln, Liestal, Sissach, Gelterkinden von Zürich Hbf, Altstetten, Schlieren, Dietikon, Baden Bf, Brugg, Aarau, Schönenwerd, Olten Bf, Aargau-O., Langenthal nach Bern Hbf, Thun, Spiez, Interlaken.

**Preis für Hin- und Rückfahrt im Extrazug III. Klasse:** Basel SBB—Interlaken Bf **Fr. 11.20**, Zürich Hbf—Interlaken **Fr. 12.65**.

**Rundfahrt:** Zürich Hbf, Zürich-Wiedikon, Zürich-Enge, Kilchberg, Thalwil, Horgen nach Andermatt.

**Taxe Fr. 17.30.**

**Rundfahrt:** Bern Hbf—Thun (Bahn)—Interlaken (Schiff)—Brienz—Meiringen—Brünig (Bahn)—Luzern—Langnau—Bern.

**Taxe III. Klasse: Fr. 9.05.**

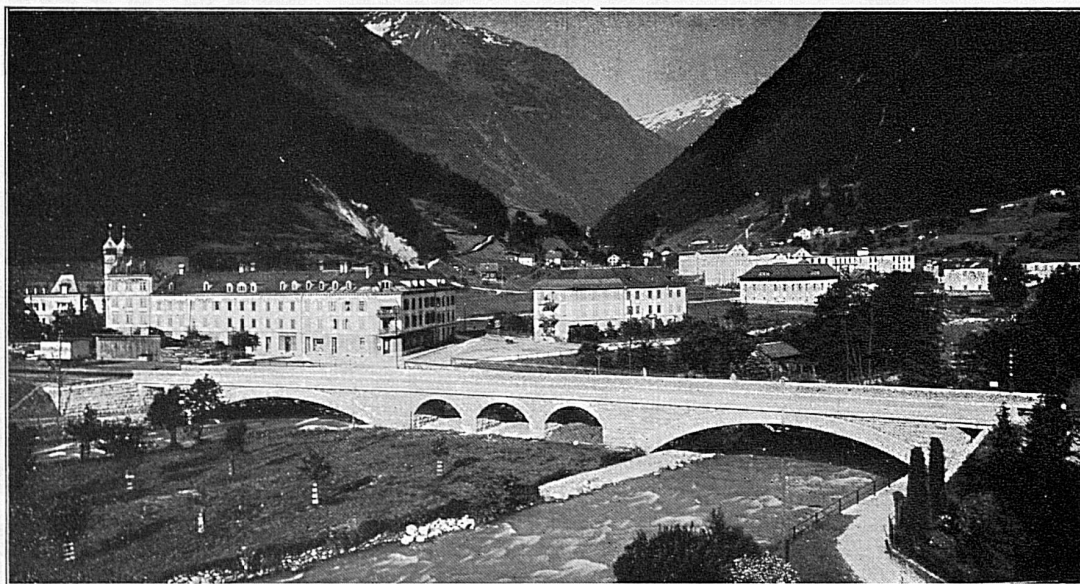


## MERKUR-KAFFEE

Sein täglicher Verkauf in über 130 eigenen Filialen und über 160 weitem festen Verkaufsstellen garantiert auch Ihnen erstklassige Ware.

**„MERKUR“ AG., BERN**

Bedeutendste **schweizerische** Kaffeerösterei



Eisenbahnbrücke der SBB über die Linth bei Schwanden

**J. J. RÜEGG & Co., ZÜRICH, FAIDO**

INGENIEURBUREAU — BAUUNTERNEHMUNG