

**Zeitschrift:** SBB Revue = Revue CFF = Swiss federal railways  
**Herausgeber:** Schweizerische Bundesbahnen  
**Band:** 5 (1931)  
**Heft:** 4

## **Werbung**

### **Nutzungsbedingungen**

Die ETH-Bibliothek ist die Anbieterin der digitalisierten Zeitschriften auf E-Periodica. Sie besitzt keine Urheberrechte an den Zeitschriften und ist nicht verantwortlich für deren Inhalte. Die Rechte liegen in der Regel bei den Herausgebern beziehungsweise den externen Rechteinhabern. Das Veröffentlichen von Bildern in Print- und Online-Publikationen sowie auf Social Media-Kanälen oder Webseiten ist nur mit vorheriger Genehmigung der Rechteinhaber erlaubt. [Mehr erfahren](#)

### **Conditions d'utilisation**

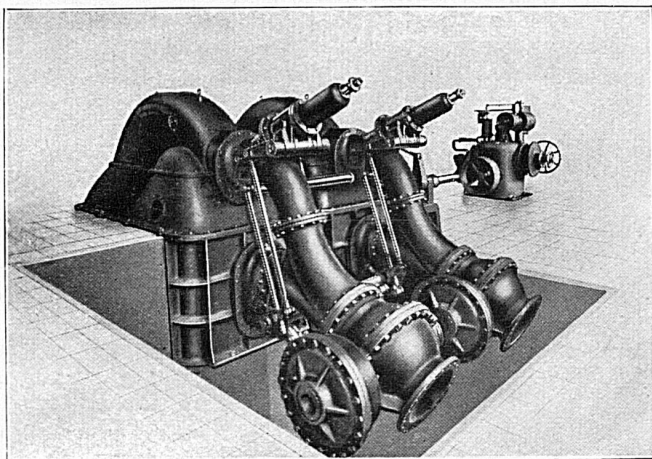
L'ETH Library est le fournisseur des revues numérisées. Elle ne détient aucun droit d'auteur sur les revues et n'est pas responsable de leur contenu. En règle générale, les droits sont détenus par les éditeurs ou les détenteurs de droits externes. La reproduction d'images dans des publications imprimées ou en ligne ainsi que sur des canaux de médias sociaux ou des sites web n'est autorisée qu'avec l'accord préalable des détenteurs des droits. [En savoir plus](#)

### **Terms of use**

The ETH Library is the provider of the digitised journals. It does not own any copyrights to the journals and is not responsible for their content. The rights usually lie with the publishers or the external rights holders. Publishing images in print and online publications, as well as on social media channels or websites, is only permitted with the prior consent of the rights holders. [Find out more](#)

**Download PDF:** 16.02.2026

**ETH-Bibliothek Zürich, E-Periodica, <https://www.e-periodica.ch>**



Zwillings-Pelton-Turbine von 6600 PS. Leistung  
mit Bell-Patent-Kugelschiebern

Aktiengesellschaft der Maschinenfabrik von

## Theodor Bell & Cie.

Kriens-Luzern

Gegründet 1855

Wasserturbinen für alle Gefälle und Leistungen,  
Bell-Schnellläufer-Turbinen, Regulatoren, Rechen,  
Schützen, Stauwehre, Bell-Kugelschieber, Druck-  
leitungen, komplette hydraulische Anlagen —  
Kesselschmiedearbeiten aller Art — Blecharbeiten  
für die Zementfabrikation und für Gaswerke



**SPÄLTI SÖHNE & CO**  
ELEKTRO-MECHANISCHE WERKSTÄTTEN

**ZÜRICH 5**

TEL. 36.623 · TELEGRAMM: SPÄLTISÖHNE · HARDTURMSTR. 121  
FILIALWERKSTÄTTE IN VEVEY · TEL. 940

Lieferung, Umtausch und Miete; Reparaturen,  
Neu- und Umwicklungen von Elektrischen  
Maschinen, Transformatoren und Apparaten

FABRIKATION VON:

Spezialmotoren, Transformatoren, Quecksilber-  
dampfgleichrichtern, Elektrischen Lichtpauskopier-  
maschinen, Elektrischen Schaltapparaten und  
kompletten Schaltanlagen, Spezialmaschinen

## Unkrautvertilgungsmittel „Tursal“

Schweizerfabrikat

Bestes und weitaus billigstes Mittel zur Vertilgung des Un-  
krautes auf Bahnanlagen, Plätzen, Strassen, Gartenwegen usw.

Prospekte gratis — Erhältlich bei den meisten Samenhandlungen und Gärtnern, sonst direkt ab Fabrik in jedem Quantum

**Elektrochemie TURGI (Aargau)**

## SAUERSTOFFWERK LENZBURG

**VOLLMAR & Co.**

**Tel. Nr. 35**

Technisch reiner Sauerstoff, Wasserstoff, flüssige Luft, komprimierte  
Luft, Azetylen-Dissous, Flaschenmaterial.

Mit den

## VEREINIGTEN BERN-WORB-BAHNEN

macht man ab Bern-Kirchenfeld oder Bern-Kornhausplatz die lohnendsten und billig-  
sten Ausflüge nach **Worb** / Schmuckes Berner-Dorf mit aussichtsreichen Anhöhen  
Abonnements zu 50, 100 und 200 Kilometer / Sonntagsrundreisebilletts / Ermässigte Billette  
für Gesellschaften und Schulen / Fahrzeit 1/2 Stunde / Sehr häufige Fahrgelegenheiten