

**Zeitschrift:** SBB Revue = Revue CFF = Swiss federal railways  
**Herausgeber:** Schweizerische Bundesbahnen  
**Band:** 5 (1931)  
**Heft:** 4  
  
**Rubrik:** Verkehr = Trafic

### **Nutzungsbedingungen**

Die ETH-Bibliothek ist die Anbieterin der digitalisierten Zeitschriften auf E-Periodica. Sie besitzt keine Urheberrechte an den Zeitschriften und ist nicht verantwortlich für deren Inhalte. Die Rechte liegen in der Regel bei den Herausgebern beziehungsweise den externen Rechteinhabern. Das Veröffentlichen von Bildern in Print- und Online-Publikationen sowie auf Social Media-Kanälen oder Webseiten ist nur mit vorheriger Genehmigung der Rechteinhaber erlaubt. [Mehr erfahren](#)

### **Conditions d'utilisation**

L'ETH Library est le fournisseur des revues numérisées. Elle ne détient aucun droit d'auteur sur les revues et n'est pas responsable de leur contenu. En règle générale, les droits sont détenus par les éditeurs ou les détenteurs de droits externes. La reproduction d'images dans des publications imprimées ou en ligne ainsi que sur des canaux de médias sociaux ou des sites web n'est autorisée qu'avec l'accord préalable des détenteurs des droits. [En savoir plus](#)

### **Terms of use**

The ETH Library is the provider of the digitised journals. It does not own any copyrights to the journals and is not responsible for their content. The rights usually lie with the publishers or the external rights holders. Publishing images in print and online publications, as well as on social media channels or websites, is only permitted with the prior consent of the rights holders. [Find out more](#)

**Download PDF:** 16.02.2026

**ETH-Bibliothek Zürich, E-Periodica, <https://www.e-periodica.ch>**

# Verwaltungsextrazüge zu bedeutend ermäßigten Preisen

*Trains spéciaux à prix très réduits / Treni speciali a prezzo ridotto*

**19. April:** Von Bern Hbf, Zollikofen, Burgdorf, Herzogenbuchsee, Langenthal, Aarburg-Ofringen, Olten, Schönenwerd, Aarau S B B, Wildegg

von Basel S B B, Pratteln, Rheinfelden, Stein-Säckingen, Frick von Rorschach, St. Gallen, Gossau, Flawil, Uzwil, Wil, Sirnach von Arbon, Romanshorn, Amriswil, Sulgen, Weinfelden, Frauenfeld

nach Zürich Hbf.

**Preise** für Hin- und Rückfahrt im Extrazug III. Klasse: Bern Hbf—Zürich Hbf **Fr. 8.35**, Basel S B B—Zürich Hbf **Fr. 5.80**, Rorschach—Zürich Hbf **Fr. 6.40**, Arbon—Zürich Hbf **Fr. 6.—**.

Da Chiasso, Balerna, Mendrisio, Capolago, Maroggia, Melide, Lugano per Locarno.

**Prezzo** d'andata e ritorno col treno speciale III classe Chiasso—Locarno **Fr. 4.65**

**26. April:** Von Basel S B B, Pratteln, Liestal, Sissach

von Zürich Hbf—Altstetten (Zürich), Schlieren, Dietikon, Baden Bf, Brugg, Aarau S B B, Schönenwerd

von Luzern, Sempach-N, Sursee, Reiden, Zofingen, Olten Bf, Aarburg, Ofringen, Langenthal.

de Genève-Cornavin, Nyon, Morges, Lausanne, Romont nach — à Bern Hbf.

**Preise** für Hin- und Rückfahrt im Extrazug III. Klasse — Prix d'aller et retour par train spécial IIIe classe: Basel S B B—Bern Hbf **Fr. 6.95**, Zürich Hbf—Bern Hbf **Fr. 8.35**, Luzern—Bern Hbf **Fr. 7.50**, Genève-Cornavin—Bern Hbf **Fr. 10.50**.

**2. Mai:** Von St. Gallen, Gossau, Wil, Winterthur, Zürich Hbf, Zürich-Enge, Kilchberg, Thalwil, Horgen-Oberdorf, Zug, Arth-Goldau, Schwyz, Brunnen, Göschenen

von Basel S B B, Liestal, Sissach, Olten, Aarburg-Ofringen, Zofingen, Sursee, Luzern

nach Bellinzona, Lugano, Locarno

**Preise** für Hinfahrt im Extrazug III. Klasse mit Einzelrückreise innert 10 Tagen.

Von St. Gallen nach Bellinzona **Fr. 21.35**, nach Lugano **Fr. 23.10**, nach Locarno **Fr. 22.60**, von Zürich Hbf nach Bellinzona **Fr. 16.40**, nach Lugano **Fr. 18.10**, nach Locarno **Fr. 17.60**, von Basel S B B nach Bellinzona **Fr. 20.95**, nach Lugano **Fr. 22.70**, nach Locarno **Fr. 22.25**.

**3. Mai:** Von Zürich Hbf, Oerlikon, Wallisellen, Dietlikon, Effretikon, Winterthur, Frauenfeld, Weinfelden

nach Romanshorn, Arbon, Rorschach, Rheineck, St. Margrethen.

**Preis** für Hin- und Rückfahrt im Extrazug III. Klasse: Zürich Hbf—Rorschach **Fr. 6.40**.

Von Zürich Hbf, Oerlikon, Wallisellen, Dietlikon, Effretikon, Winterthur nach Gossau, St. Gallen.

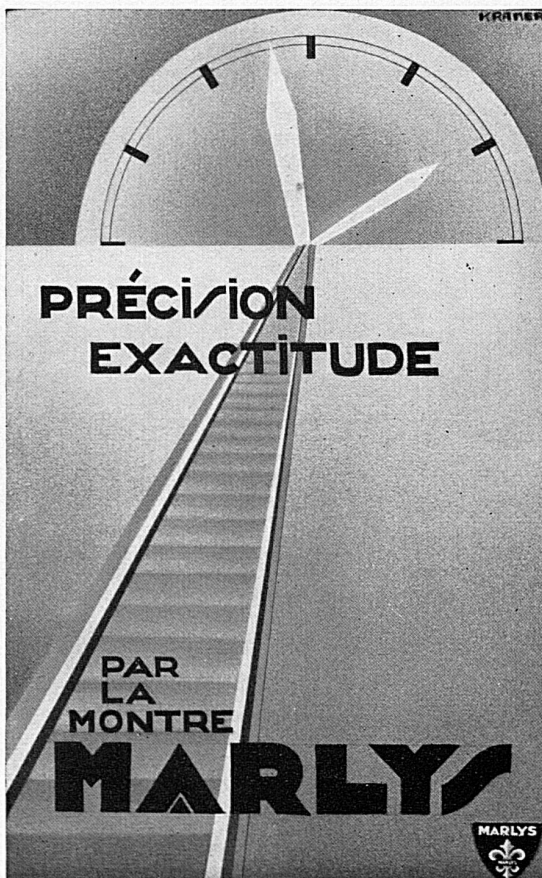


**RADIX**  
contre  
l'asthme  
la toux  
et le  
catarrhe  
bronchique

**En vente dans les pharmacies: frs 6.-**

**Renamaltose** contre les affections des reins  
et de la vessie (fr. 5.-)

**Gastromaltose** contre les maladies de l'estomac  
et des intestins (fr. 5.-)



**PRÉCISION  
EXACTITUDE**

**PAR  
LA  
MONTRE  
MARLY**

**MARLYS**

**Preis** für Hin- und Rückfahrt im Extrazug III. Klasse:  
Zürich Hbf—St. Gallen Fr. 5.50.

Von — de Bern Hbf, Fribourg, Lausanne  
von — de Biel, Neuchâtel, Yverdon  
du Locle-ville, de la Chaux-de-Fonds  
nach — à Lausanne—Genève—Cornavin.

**Preise** für Hin- und Rückfahrt im Extrazug III. Klasse —  
**Prix** d'aller et retour par train spécial III<sup>e</sup> classe: Bern—Genf  
Fr. 10.05, Biel—Genf Fr. 9.65, Le Locle-ville—Genève—Cornavin  
Fr. 10.90, La Chaux-de-Fonds—Genève—Cornavin Fr. 10.30.

**10. Mai:** Du Locle-ville, de la Chaux-de-Fonds, Renan, Sonvilier,  
St-Imier, Courtelary, Sonceboz-Sombeval, Tavannes, Tramelan,  
Reconvilier

Von — de Genève—Cornavin, Nyon, Morges, Lausanne, Yver-  
don, Neuchâtel, Biel, Lengnau, Grenchen-Nord, Moutier  
von Zürich Hbf—Altstetten (Zürich), Schlieren, Dietikon, Baden  
Bf, Brugg (Aargau)  
von Bern Hbf, Zollikofen, Burgdorf, Herzogenbuchsee, Langen-  
thal, Aarburg-Oftringen  
nach — à Basel SBB.

**Preis** für Hin- und Rückfahrt im Extrazug III. Klasse —  
**Prix** d'aller et retour par train spécial, III<sup>e</sup> classe: Le Locle-ville  
—Bâle CFF Fr. 7.45, La Chaux-de-Fonds—Bâle CFF Fr. 6.80,  
Genève—Cornavin—Bâle CFF Fr. 18.90, Zürich Hbf—Basel SBB  
Fr. 5.80, Bern Hbf—Basel SBB Fr. 6.95.

Von Olten Bf, Schönenwerd, Aarau SBB, Wildegg, Lenz-  
burg-Stadt  
nach Beinwil, Münster, Luzern (Rundfahrt) Rundfahrttaxe  
III. Klasse Fr. 5.80.

**17. Mai:** De Genève—Cornavin, Nyon, Rolle, Morges, Lausanne, Vevey,  
Montreux

à Zweisimmen, via Berne (voyage circulaire) Taxe III<sup>e</sup> classe  
Fr. 18.05

von St. Gallen, Gossau, Flawil, Uzwil, Wil, Sirmach  
von Ebnat-Kappel, Wattwil, Lichtensteig, Bütschwil, Bazenheid

von Romanshorn Amriswil, Sulgen, Weinfelden, Frauenfeld,  
Winterthur, Embrach-Rorbas, Bülach  
von Schaffhausen, Neuhausen SBB, Eglisau, Koblenz, Zurzach  
nach Basel SBB.

**Preis** für Hin- und Rückfahrt im Extrazug III. Klasse:  
St. Gallen—Basel SBB Fr. 10.30, Ebnat-Kappel—Basel SBB  
Fr. 10.—, Romanshorn—Basel SBB Fr. 10.25, Schaffhausen—  
Basel SBB Fr. 6.70.

Von Zürich Hbf, Zürich-Wiedikon, Zürich-Enge, Kilchberg,  
Thalwil, Horgen-Oberdorf  
von Basel SBB, Pratteln, Liestal, Sissach, Gelterkinden,  
Olten Bf, Aarburg-Oftringen, Zofingen, Reiden  
von Bern Hbf, Burgdorf, Herzogenbuchsee, Langenthal  
von Biel, Grenchen-Süd, Solothurn Hbf, Luterbach, Wangen  
a. A., Oen-ingen

nach Luzern, Vitznau oder Alpnachstad oder Küssnacht, Flüelen.

**Preis** für Hin- und Rückfahrt mit dem Extrazug III. Klasse  
bzw. Extraschiff nach Vitznau oder Alpnachstad oder Küssnacht  
ab Zürich Hbf Fr. 6.30, ab Basel SBB Fr. 8.70, ab Bern Hbf  
Fr. 10.—, ab Biel Fr. 10.—.

**Ein Versuch** begeistert und überzeugt Sie  
von den grossen Vorteilen der Billigkeit, Bequem-  
lichkeit, der sichern, kundigen Führung einer  
*bahnamtlich* durchgeführten Gesellschaftsreise

**Un essai**, et vous serez charmé et convaincu  
des grands avantages, du bon marché, de la com-  
modité, de la conduite sûre et habile d'un voyage  
de société organisé par les *Chemins de fer fédéraux*

## DER IDEALE ERHOLUNGORT

für Überarbeitete  
und Rekonvales-  
zenten. Erfolgrei-  
che Behandlung  
von Verdauungs-,  
Stoffwechsel- und  
Zirkulations-  
Krankheiten,  
Rückstände von  
Grippe usw.



Kuranstalt  
**Sennrütli**  
Degersheim  
F. Danzeisen-Grauer, Dr. med. v. Segesser

Prospekt R. 4.

## Velo-Ständer

Patent 122491

unübertroffen in allen Beziehungen  
**mit und ohne Bedachung**

**Fabrikant**

**Konr. Schaer-Krapf**  
**Arbon**

Telephon 182

Lieferant der SBB, Post, Militär,  
Staats- und Städtischen Betriebe

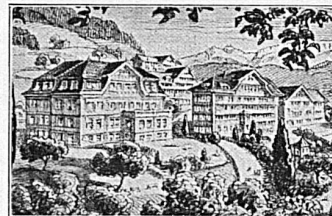
## TEUFEN

bei ST. GALLEN  
près

Klimatische Höhenstation  
Station climatérique

**Alle Schulstufen:**

Primar-, Sekundar- und höhere  
Töcherschule, Gymnasium.  
Vorbereitung auf Matura (auch  
im Ausland anerkannt). Handels-  
abteilung mit Diplom. Moderne  
Sprachen, Haushalt, Musik.  
Sport / Diplomierte Lehrkräfte.  
Unter staatlicher Aufsicht.



**Prof. BUSER'S** Voralp. Töchter-Institute  
Instituts de Jeunes Filles

Degré inférieur, moyen, supérieur-Gymnase (préparation à la maturité), section  
commerciale avec diplôme — Langues modernes — Ecole ménagère — Musique —  
Sports d'été et d'hiver — Professeurs diplômés, Reconnus par le Département  
de l'Instruction publique.

**CHEXBRES** über VEVEY  
sur

bei LAUSANNE  
près

An schönster Lage des Genfersees

Umgangssprache: Französische

Gleiche Schulorganisation wie  
in Teufen.

Situation idéale au-dessus du  
Léman. Même organisation  
scolaire qu'à Teufen.

