

**Zeitschrift:** SBB Revue = Revue CFF = Swiss federal railways  
**Herausgeber:** Schweizerische Bundesbahnen  
**Band:** 4 (1930)  
**Heft:** 4

## Werbung

### Nutzungsbedingungen

Die ETH-Bibliothek ist die Anbieterin der digitalisierten Zeitschriften auf E-Periodica. Sie besitzt keine Urheberrechte an den Zeitschriften und ist nicht verantwortlich für deren Inhalte. Die Rechte liegen in der Regel bei den Herausgebern beziehungsweise den externen Rechteinhabern. Das Veröffentlichen von Bildern in Print- und Online-Publikationen sowie auf Social Media-Kanälen oder Webseiten ist nur mit vorheriger Genehmigung der Rechteinhaber erlaubt. [Mehr erfahren](#)

### Conditions d'utilisation

L'ETH Library est le fournisseur des revues numérisées. Elle ne détient aucun droit d'auteur sur les revues et n'est pas responsable de leur contenu. En règle générale, les droits sont détenus par les éditeurs ou les détenteurs de droits externes. La reproduction d'images dans des publications imprimées ou en ligne ainsi que sur des canaux de médias sociaux ou des sites web n'est autorisée qu'avec l'accord préalable des détenteurs des droits. [En savoir plus](#)

### Terms of use

The ETH Library is the provider of the digitised journals. It does not own any copyrights to the journals and is not responsible for their content. The rights usually lie with the publishers or the external rights holders. Publishing images in print and online publications, as well as on social media channels or websites, is only permitted with the prior consent of the rights holders. [Find out more](#)

**Download PDF:** 02.04.2026

**ETH-Bibliothek Zürich, E-Periodica, <https://www.e-periodica.ch>**

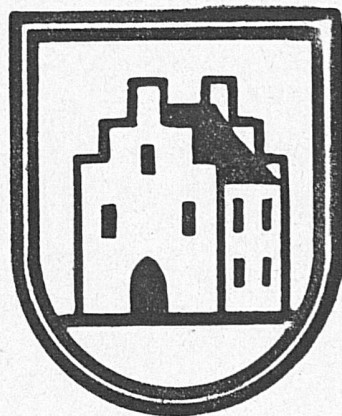
# PORTLAND-CEMENT WERKE HAUSEN

AKTIENGESELLSCHAFT **HAUSEN** BEI BRUGG, KT. AARGAU

---

MODERNSTES CEMENTWERK DER SCHWEIZ

---



**ALLEIN-VERTRIEB**

AUF EIGENE RECHNUNG

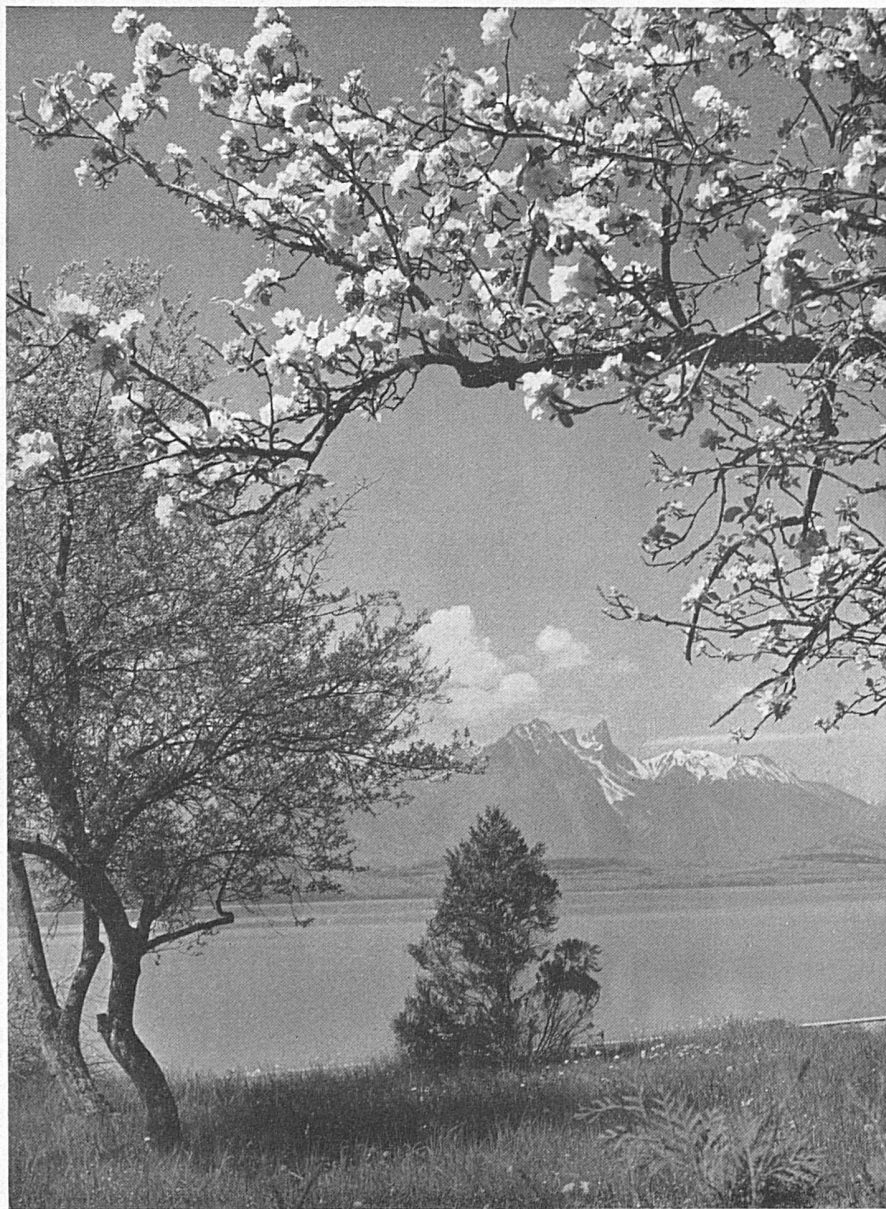
CEMENT- u. KALK-HANDELS

AKTIENGESELLSCHAFT

---

ZÜRICH 80 | BAHNHOFSTRASSE 80 |  
TEL. SELNAU 90.04 - TELEGR.-ADR.: CEKA, ZÜRICH

# THUNERSEE



Phot. Brügger, Meiringen

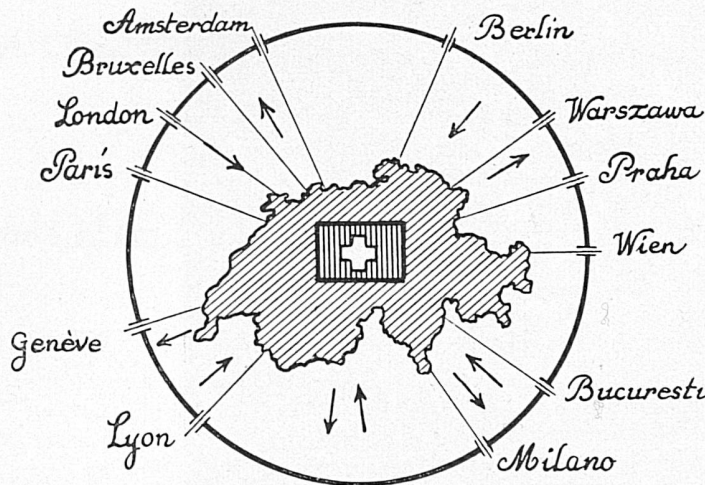
## Frühling am Thunersee

Frühlingszauber weht am sonnigen Thunersee. Blumen und Bäume spriessen um die Wette.  
Die schmucken Dampfer laden zu Ausflügen ein.

Die prächtig gelegenen Kurorte Thun, Hilterfingen, Oberhofen, Gunten, Sigriswil, Meiringen, Spiez, Faulensee, Leissigen, Därigen, Interlaken sind zur Aufnahme von Gästen gerüstet.

Auskünfte und Prospekte gratis durch die örtlichen Verkehrsvereine

# LES MEILLEURES COMMUNICATIONS



PAR LES  
**SERVICES**  
DE LA  
C<sup>IE</sup> INTERNATIONALE DES  
**WAGONS-LITS**

S'ADRESSER AUX AGENCES „WAGONS-LITS COOK”  
ORGANISATION MONDIALE DE VOYAGES

## VILLARS-BRETTAYE

ALTITUDE 1300 à 1850 METRES — VALLÉE DU RHONE — CFF STATION DE BEX

LE CENTRE DES SPORTS DE LA SUISSE ROMANDE



### ÉTÉ

7 courts de tennis  
GOLF 9 holes  
Piscine de natation  
Culture physique  
en plein air  
Miniature golf

Saison  
du 15 juin au 10 sept.



### HIVER

40,000 m<sup>2</sup> de patinoire  
Pistes de bob  
Luge et skeleton  
Curling et hockey  
Ski : le V.-P. Ski-Club  
a plus de 600 membres

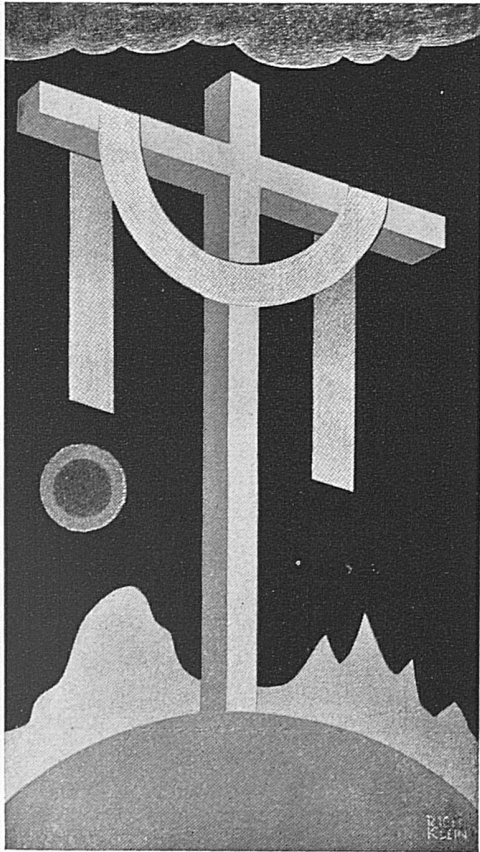
Saison  
du 15 déc. au 10 mars



• Palace Hôtel / Grand Hôtel Muveran / Hôtel Pension Bellevue •

Eglise anglaise — Chapelle cath.-romaine

Prospectus et programme des fêtes et manifestations sportives par L.-I. Bucher, Directeur général



DIE BERÜHMTEN  
**◆ PASSIONSSPIELE ◆**

LES CÉLÈBRES  
**JEUX DE LA PASSION  
 OBERAMMERGAU**

FINDEN STATT

AURONT LIEU

11-V	18-V	25-V	1-VI	9-VI	15-VI
22-VI	29-VI	2-VII	4-VII	6-VII	9-VII
11-VII	13-VII	16-VII	18-VII	20-VII	23-VII
25-VII	27-VII	30-VII	1-VIII	3-VIII	6-VIII
8-VIII	10-VIII	13-VIII	15-VIII	17-VIII	20-VIII
22-VIII	24-VIII	27-VIII	29-VIII	31-VIII	3-IX
7-IX	10-IX	14-IX	21-IX	28-IX	1930

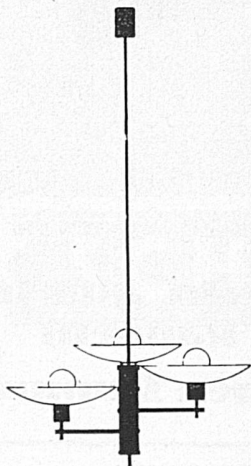
ANMELDUNGEN FÜR WOHNUNG IN OBERAMMERGAU MIT EINTRITTSKARTEN UND REISE-ARRANGEMENTS DURCH DIE OFFIZIELLEN AGENTEN DES PASSIONSSPIEL-KOMITEES

INSCRIPTIONS POUR LOGEMENT A OBERAMMERGAU AVEC CARTES D'ENTRÉE ET ARRANGEMENTS DE VOYAGE PAR LES AGENTS OFFICIELS DU COMITÉ D'OBERAMMERGAU

**THOS. COOK & SON**  
 IN VERBINDUNG MIT | EN ASSOCIATION AVEC  
**CIE DES WAGONS-LITS**

BASEL - GENÈVE - INTERLAKEN - LAUSANNE - LUCERNE  
 LUGANO - MONTREUX - ST. MORITZ - ZÜRICH

LEUCHTER  
**BAG**  
 TURGI

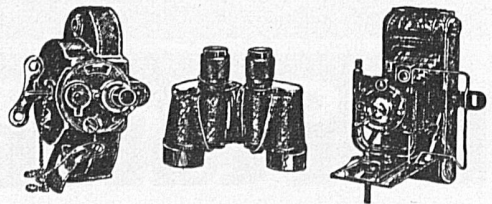


**BELEUCHTUNGSKORPER  
 BAUARBEITEN ALLER ART**

**MUSTER- & VERKAUFLAGER  
 ZÜRICH KASPARESCHERHAUS**

**ECKER**  
 OPTIKER / LUZERN

KAPPELLPLATZ U. SCHWEIZERHOFQUAI / TELEPH. 291



*Prismen-Feldstecher*

Zeiss, Kern usw. von Fr. 145.— an  
 Elsix: 6x28 : Fr. 30.—; Elact: 8x28 : Fr. 90.—

*Photo-Apparate*

Zeiss-Ikon, Kodaks von Fr. 10.50 an  
 Reichhaltigstes Lager

*Kino-Apparate*

Pathé-Baby, Zeiss-Ikon, Agfa, Bolex, Ciné-Kodaks  
 Bell & Howell Filmo

DIE NEUESTEN MODELLE



# Toscanelli

(Schachteln à 10 Stück  
60 Rappen)

Die Freude der Liebhaber eines würzigen Stumpens!

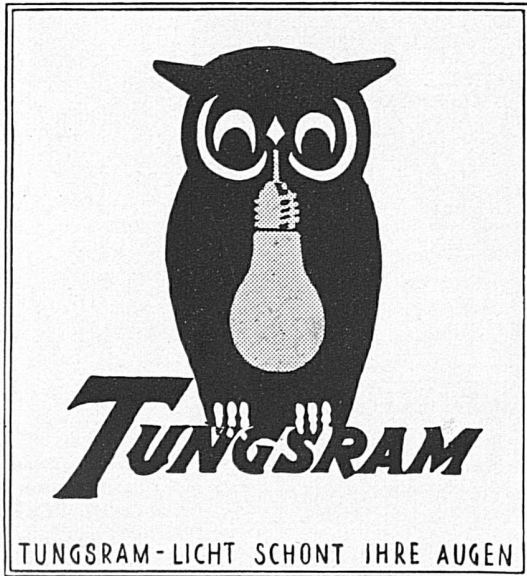
# Toscani



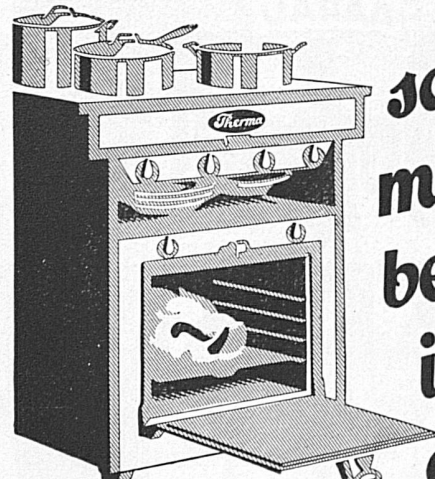
(Gelb-  
Carmin-  
band)

Die Zigarre für den Raucher einer kräftigen Sorte!

FABBRICA TABACCHI IN BRISSAGO (gegr. 1847)



**DIE TUNGSRÄM-  
INNENMATTIERTE LAMPE:**  
Die neue lichttechnische Errungenschaft  
**Lieferanten der S B B**



**sauber,  
modern,  
bequem,  
ist der  
elektr.**

**Therma**  
**KOCHHERD**

ERHÄLTICH BEI JEDEM ELEKTRIZITÄTSWERK UND BEI JEDER ELEKTRO-INSTALLATIONSFIRMA  
**Therma A.G. Schwanden**  
(Glarus)

TRINKT

SCHWEIZER BIER

**DIE BEWAHRTE LAMPE  
"AARAU"**

Glühlampenwerke Aarau A.G. Aarau.

Prospekte  
bereitwilligst durch  
den Fabrikanten  
**Dr. H. VOGLER**  
Pelikanweg 10  
BASEL

**EIN TANNOFLUID**

FICHTE NNADEL-BAD  
NACH DER REISE  
ERFRISCHT SOFORT

NICHT VERGESSEN IM REISEKOFFER MITZUNEHMEN!

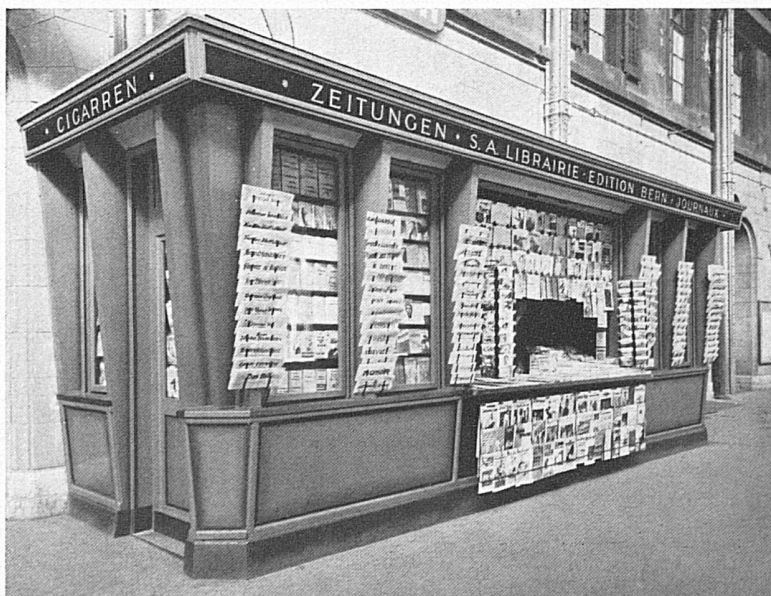
*Höchste Zeit*

ist es für den  
Einkauf der  
**Frühjahrs-Schuhe**

Qualitätsmarke *Glco*

*Perfecta*  
Tricot

TRICOTFABRIK NABHOLZ A.-G.  
SCHÖNENWERD



INTERESSANTE REISELEKTÜRE

•  
**Tageszeitungen**  
 und  
**Illustrierte**  
**Zeitschriften**

des In- und Auslandes

•  
**Bücher**

in deutsch, französisch und englisch

•

## Bahnhofbuchhandlungen und Kioske der S. A. LIBRAIRIE-EDITION, BERN



## VITZNAU

die prominente Frühlingsstation der  
 RIGI-SONNENSEITE prangt in  
 BLÜTEN und BLUMEN

Hotels aller Rangklassen

### Ideales Strandbad

Tennis - Rudern - Fischen

Prospekte gratis durch das Verkehrsbureau

Ausgangspunkt der Vitznau-Rigi-Bahn

# LUZERN

## Hotels II. Ranges

### Kategorie A

Vor- und Nachsaison: Zimmer von Fr. 5.— an, Pension von Fr. 13.— an  
 Hochsaison: Zimmer von Fr. 5.50 an, Pension von Fr. 14.— an

**Hotel des Alpes** Herrliche Lage am See und der Reuss, nächste Nähe von Bahnhof und Schiffen. Fließendes Wasser in allen Zimmern. E. Troxler.

**Hotel Cecil u. Cecil Bar** am Nationalkai, Restaurant, Jazzband, Dancenz, Grill-Room, Riedweg-Distler, früher Hotel Viktoria, Luzern.

**Hotel Diana** Moderner Neubau, am 'englischen' Garten, nahe dem Bahnhof und den Schiffen. Fließendes Wasser in allen Zimmern, auch Zimmer mit Privatbädern. J. Müller, Bestzer.

**Hotel Schiller** Nähe Bahnhof und Schiff. Schöne ruhige Lage. Das ganze Jahr offen. Fließendes Wasser. Privatbadezimmer. Ed. Leimgrubler.

**Hotel Union** Moderner Komfort ohne Luxus. Alle Zimmer mit fließendem Wasser oder Privatbad und W.C. Staatstelefonanschluss. Grosses Restaurant. Garage für 100 Wagen direkt beim Hotel. W. Locher.

### Kategorie B

Vor- und Nachsaison: Zimmer von Fr. 4.— an, Pension von Fr. 12.— an  
 Hochsaison: Zimmer von Fr. 5.— an, Pension von Fr. 13.— an

**Hotel Alpina & Modern** Frankenstr. 6, beim Bahnhof und Schiff. Ruhige Lage mit Aussicht auf den Pilatus. Fließendes Wasser. Gustav Wolfisberg.

**Hotel Central** Nähe Bahnhof, Schiff und Post. Modern eingerichtet, fließendes Wasser, Zimmer mit Bad, Best gepflegte Küche und Keller. E. Krebs, Bestzer.

**Hotel Continental** in nächster Nähe des Bahnhofs und der Dampfboote. Zimmer mit fließendem Wasser. Privatbäder. Bestzer: Familie F. Fasel.

**Hotel du Nord** Restaurant gegenüber dem englischen Garten, nahe dem Bahnhof und den Schiffen. Zimmer mit fließendem Wasser. J. Gurtner.

**Hotel du Pont** Schönste Lage am See und der Reuss, 3 Minuten von Bahnhof, Schiff und Kursaal. Zimmer mit fließendem Kalt- und Warmwasser. D. Mettler.

### Kategorie C

Vor- und Nachsaison: Zimmer von Fr. 3.50 an, Pension von Fr. 10.— an  
 Hochsaison: Zimmer von Fr. 4.— an, Pension von Fr. 12.— an

**Hotel Goldener Adler** mit Veldnerhalle und histor. Goethestube. Hirschenplatz. Rössligasse 2, Telefon 74, Speisegrossrestaurant. Ia. Weine und Biere. Schöne Zimmer. Bilder. Höflich empfiehlt sich: Hans Grom-Arnold.

**Hotel de la Paix** Von Deutschen bevorzugt, 1 Minute vom Kai, 60 Betten, fließendes Wasser, Lift. Modernes Speise- und Bierrestaurant, Spezialitäten. K. Sigrüst.

# Spar- & Leihkasse in Bern

HANDELS- u. HYPOTHEKEN-BANK

Gegründet 1857 — — Kapital und Reserven Fr. 16,000,000

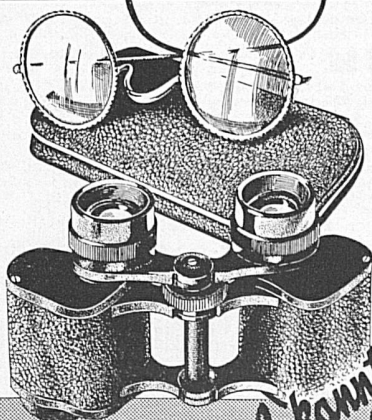


## EINNEHMEREIEN:

Bolligen  
 Bümpliz  
 Gümligen  
 Köniz  
 Muri  
 Zollikofen

**Besorgung  
 aller Bankgeschäfte  
 zu günstigsten Bedingungen**

# KOCH



**OPTIKER  
 ZÜRICH** *Bekannt für  
 Qualität* BAHNHOFSTR. 11

Société d'exploitation des  
**Câbles électriques**

Système Berthoud, Borel & Cie

**Cortailod**

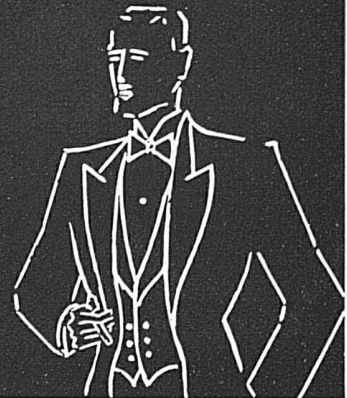
1879

1929



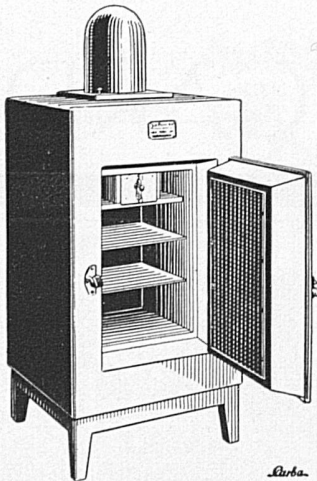
Pose en montagne de câbles à haute tension

# CORTÉBERT



KRAMER

L'Homme Élégant n'hésite pas, il choisit une Cortébert. GRAND PRIX BARCELONE 1929



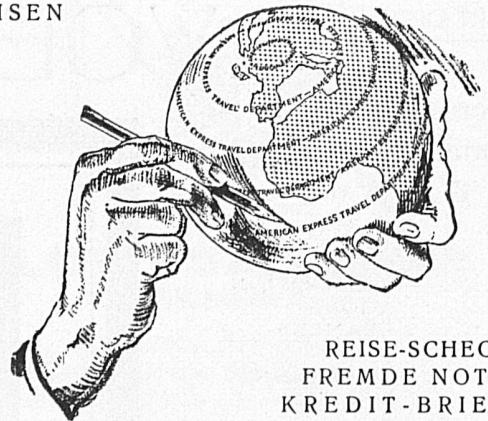
Carbo.

## CARBOFRIGOR

der ideale Kühlschrank betrieben mit Carba-Trockeneis, ohne Motor und ohne elektrischen Strom, erzeugt gleichmässige, bakterienfreie Kälte, geräusch- und geruchlos, erfordert keine Reparaturen und Revisionen und ist von unbegrenzter Lebensdauer. Sehr geeignet für Haushaltungen, Lebensmittelgeschäfte usw.

CARBA A.-G.  
BERN ZÜRICH BASEL

GESELLSCHAFTS-  
UND EINZEL-  
REISEN



REISE-SHECKS  
FREMDE NOTEN  
KREDIT-BRIEFE

THE AMERICAN EXPRESS CO. INC.

ZÜRICH	BASEL
LUZERN	GENÈVE
ST. MORITZ	LUGANO
INTERLAKEN	MONTREUX

AKTIENGESELLSCHAFT

**LEU & C<sup>o</sup> / ZÜRICH**

GEGRÜNDET 1755

**HANDELS- & HYPOTHEKENBANK**

DEPOSITENKASSEN

HEIMPLATZ ——— LEONHARDSPLATZ  
INDUSTRIEQUARTIER

FILIALE STÄFA

DEPOSITENKASSE RICHTERSWIL



Hauptsitz : Bahnhofstrasse 32

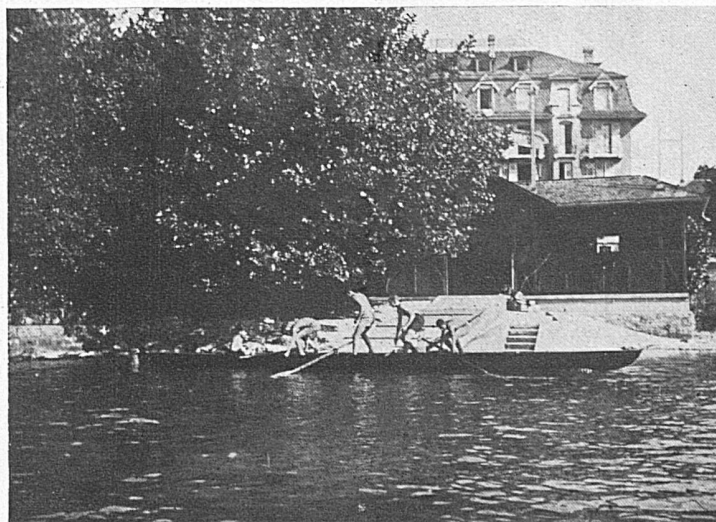
Wir besorgen  
zu günstigsten Bedingungen**BANKGESCHÄFTE JEDER ART**

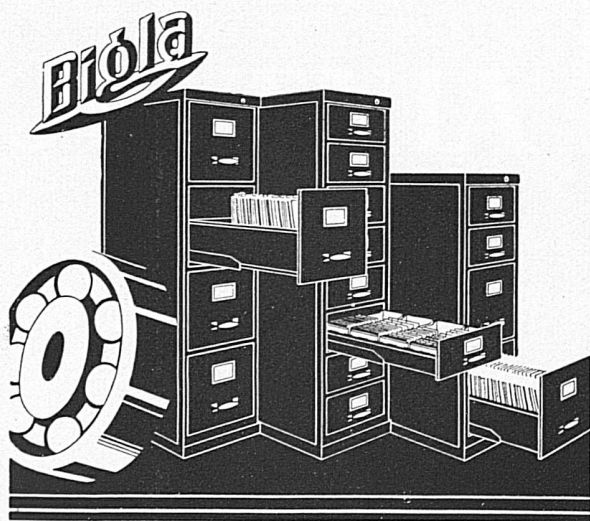
LAUSANNE

PORT DE PULLY

**LYCÉE JACCARD**FONDÉ  
EN 1900Internat pour  
jeunes gens  
de 12 à 18 ans

- PRÉPARATION  
A TOUS  
EXAMENS
- ÉDUCATION  
SOIGNÉE
- SPORTS  
ATHLÉTISME  
CULTURE  
PHYSIQUE

Cours de vacances  
(français, sports,  
montagne)  
15 juillet — 15 sept.  
(Maison séparée pour jeunes  
gens de 6 à 12 ans.)



Die Schubladen der „Biöla“-Stahlmöbel gleiten auf unverwüstlichen, patentierten Kugellagerführungen spielend leicht und ohne Lärm, selbst bei schwerer Belastung. Sie können glatt und ohne jeden Anschlag herausgezogen werden. Für tadellose Ausführung wird jede Garantie übernommen.

**Bigler, Spichtig & Cie, A.G. Biglen-Bern**



„Biöla“-Rolladenschränke sind unverwüstlich. Die aus Spezial-Stahlblech hergestellten Rolladen laufen spielend leicht und sozusagen geräuschlos. Das Innere kann jederzeit beliebig zu grösseren oder kleineren Fächern eingeteilt werden. Für tadellose Ausführung übernehmen wir jede Garantie.

**Bigler, Spichtig & Cie, A.G. Biglen-Bern**

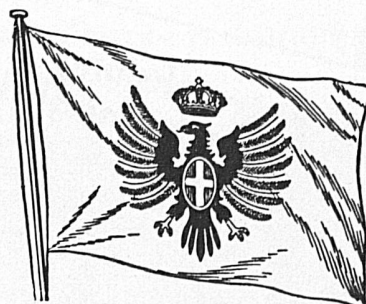
Sie brauchen eine **Autogene Schweißanlage!**

Wenden Sie sich an



**Sauerstoff- u. Wasserstoffwerke A.-G. LUZERN**

Werke in: LUZERN, ROTHKREUZ, GRÜZE/WINTERTHUR, BISCHOFZELL, VEVEY, GENÈVE



**LLOYD SABAUDO GENOVA**

Regelmässige Abfahrten nach **NORD- UND SÜDAMERIKA** mit den berühmten Luxus-Schnelldampfern  
**„CONTE GRANDE“** **„CONTE ROSSO“**  
**„CONTE BIANCAMANO“** **„CONTE VERDE“**  
 via Neapel-Gibraltar via Villefranche-Barcelona  
 auf der Rückreise auch via Cadix

**REISEN IM MITTELMEER  
 REISEN NACH SPANIEN**

GENERALAGENTUR FÜR DIE SCHWEIZ:  
**MITTELMEER-AMERIKA**  
 REISE- UND TRANSPORT A.-G.  
**ZÜRICH**

44 Bahnhofstrasse 44  
 Auskunft und Platzbelegung durch sämtliche Reisebüros

### Tod durch Essigsäure.

ag Der Schulhauswart wollte nach der Arbeit ein Glas Wein trinken, ergriff aber statt der Weinflasche eine mit Essigsäure gefüllte Flasche. Nach kaum einer Bierstunde starb er unter heftigen Schmerzen. Der Berunglückte hinterlässt eine Familie mit sieben unermöglichten Kindern.

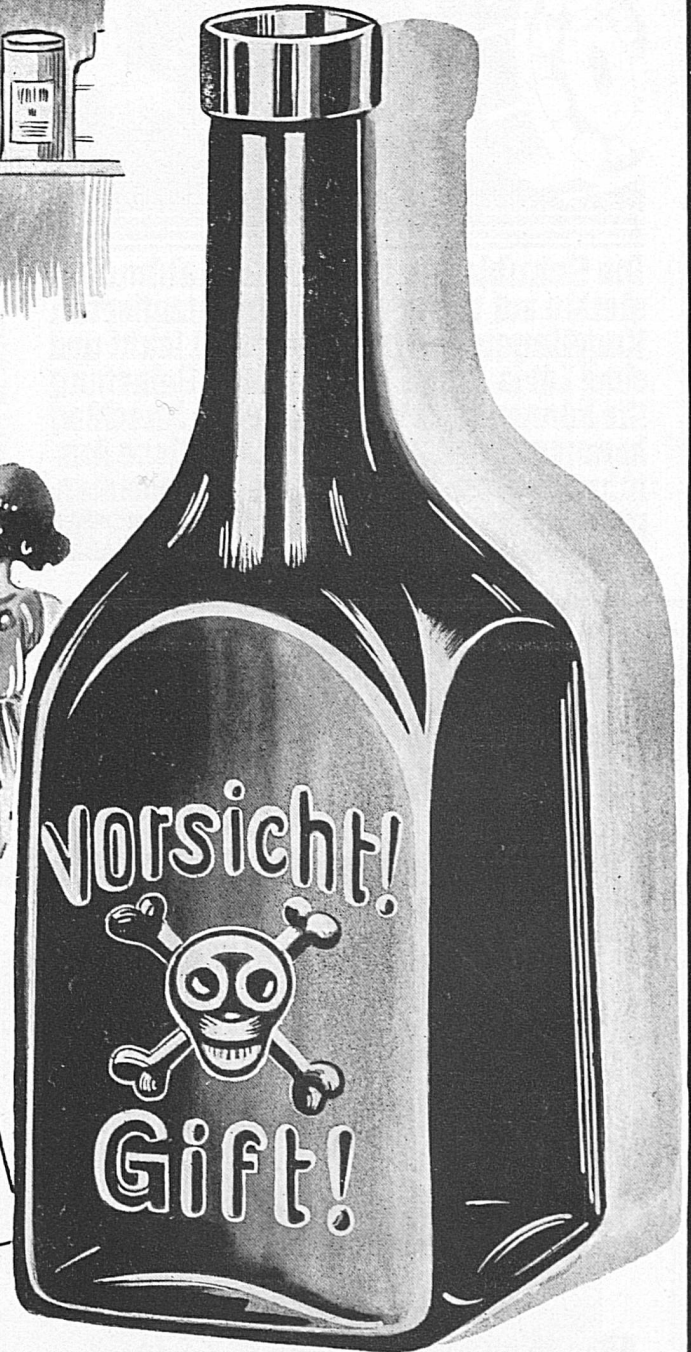
### Keine Verwechslung mehr möglich!

Die grünen Bülacher Giftflaschen, welche Sie auch in jeder Apotheke und Drogerie in drei Grössen erhalten, schützen Sie und Ihre Familie vor lebensgefährlichen Verwechslungen.

Beharren Sie darauf, dass Salmiak, Javellwasser, Lysol, Salzsäure und alle andern gesundheitsschädlichen Flüssigkeiten nur in diesen Flaschen aufbewahrt werden; Sie beugen dann am wirksamsten den schweren Folgen von Verwechslungen vor.

**GLASHÜTTE BÜLACH**

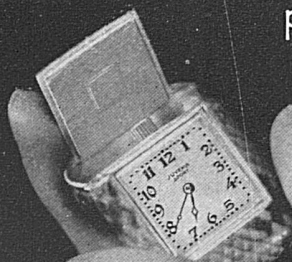
Preisliste gratis  
Lieferungen ab Fabrik von 50 Stück an



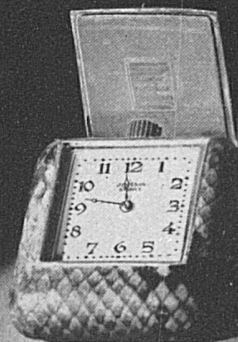
**Glashütte Bülach A/G. Bülach**  
**Verrerie de Bulach S/A. Bulach**

# JUVENIA

la **JUVENIA SPORT**  
la meilleure et la  
plus pratique  
des montres  
modernes



**SE  
REMONTE  
D'ELLE MÊME**



Modèle classique argent  
à partir de 180 francs

# LUXRAM

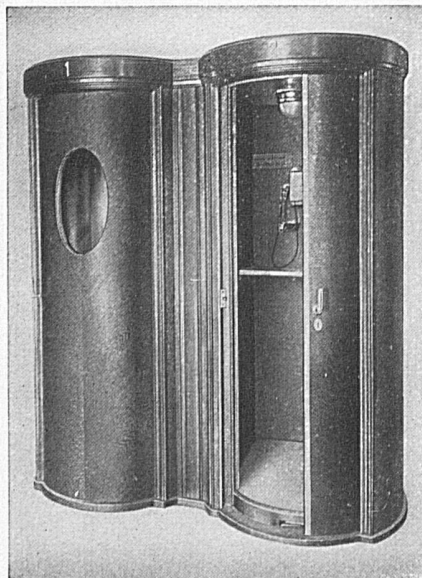
✦ Standard ✦



**innenmattiert**

## DIE SCHALLDICHTEN TELEPHONKABINEN

⋆  
**A  
N  
T  
I  
P  
H  
O  
N**  
⋇



⋆  
**A  
N  
T  
I  
P  
H  
O  
N**  
⋇

(PATENTE TOBLER)

Modernste Ausführung mit Schiebetüren bieten alle gewünschten Vorzüge  
Verkaufsbureau der Spezialfabrik einfachster bis  
feinster schalldichter Telephonkabinen und Türen

**A. BLASER & SÖHNE, ZÜRICH 7**  
Minervastrasse 95, Telephon Hottingen 38.30, Telegrammadresse „Antiphon“

# BAUMANN & C

RÜTI (Z'CH)

