

Zeitschrift: SBB Revue = Revue CFF = Swiss federal railways
Herausgeber: Schweizerische Bundesbahnen
Band: 4 (1930)
Heft: 2

Werbung

Nutzungsbedingungen

Die ETH-Bibliothek ist die Anbieterin der digitalisierten Zeitschriften auf E-Periodica. Sie besitzt keine Urheberrechte an den Zeitschriften und ist nicht verantwortlich für deren Inhalte. Die Rechte liegen in der Regel bei den Herausgebern beziehungsweise den externen Rechteinhabern. Das Veröffentlichen von Bildern in Print- und Online-Publikationen sowie auf Social Media-Kanälen oder Webseiten ist nur mit vorheriger Genehmigung der Rechteinhaber erlaubt. [Mehr erfahren](#)

Conditions d'utilisation

L'ETH Library est le fournisseur des revues numérisées. Elle ne détient aucun droit d'auteur sur les revues et n'est pas responsable de leur contenu. En règle générale, les droits sont détenus par les éditeurs ou les détenteurs de droits externes. La reproduction d'images dans des publications imprimées ou en ligne ainsi que sur des canaux de médias sociaux ou des sites web n'est autorisée qu'avec l'accord préalable des détenteurs des droits. [En savoir plus](#)

Terms of use

The ETH Library is the provider of the digitised journals. It does not own any copyrights to the journals and is not responsible for their content. The rights usually lie with the publishers or the external rights holders. Publishing images in print and online publications, as well as on social media channels or websites, is only permitted with the prior consent of the rights holders. [Find out more](#)

Download PDF: 04.02.2026

ETH-Bibliothek Zürich, E-Periodica, <https://www.e-periodica.ch>

LOCARNO

Golf
Strandbad

50 Hotels und Pensionen in Preislagen von Fr. 8.- bis Fr. 20.- mit kompletter Verpflegung

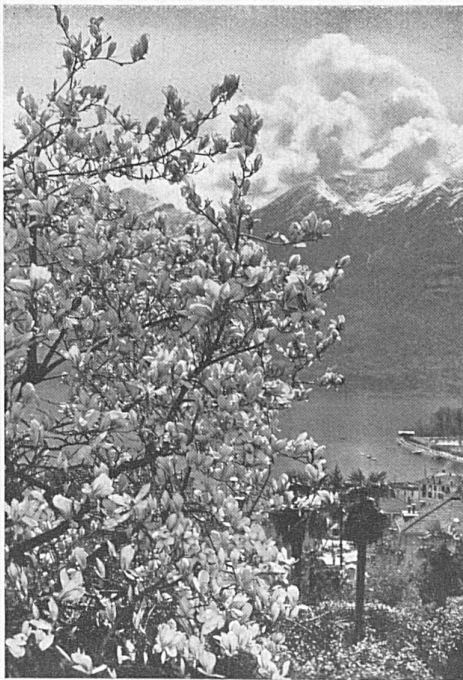


Tennis
Casino

Offizielles
Verkehrsbureau

IM FRÜHLINGSZAUBER — KAMELIENFEST

LOCARNO **Der Kurort des ganzen Jahres**



STRANDBAD - TENNIS - GOLF
CASINO

Die nachstehenden Hotels bürgen Ihnen für einen angenehmen Aufenthalt:

HOTEL METROPOL

65 Betten; Pensionspreis Fr. 12.— bis 15.—

HOTEL CAMELIA

60 Betten; Pensionspreis Fr. 12.— bis 15.—

HOTEL QUISISANA

60 Betten; Pensionspreis Fr. 12.— bis 15.—

HOTEL BEAU RIVAGE

45 Betten; Pensionspreis Fr. 12.— bis 15.—

SCHLOSSHOTEL

40 Betten; Pensionspreis Fr. 12.— bis 15.—

TERRASSE HOTEL AL SASSO, Orselina

60 Betten; Pensionspreis Fr. 11.— bis 14.—

PENSION VILLA RIVA-PIANA

20 Betten; Pensionspreis Fr. 11.— bis 15.—

PENSION VILLA SPLENDEDE

23 Betten; Pensionspreis Fr. 9.— bis 11.—

Illustr. Prospekte werden durch die obigen Häuser sofort zugesandt!