

**Zeitschrift:** SBB Revue = Revue CFF = Swiss federal railways  
**Herausgeber:** Schweizerische Bundesbahnen  
**Band:** 4 (1930)  
**Heft:** 2

## **Werbung**

### **Nutzungsbedingungen**

Die ETH-Bibliothek ist die Anbieterin der digitalisierten Zeitschriften auf E-Periodica. Sie besitzt keine Urheberrechte an den Zeitschriften und ist nicht verantwortlich für deren Inhalte. Die Rechte liegen in der Regel bei den Herausgebern beziehungsweise den externen Rechteinhabern. Das Veröffentlichen von Bildern in Print- und Online-Publikationen sowie auf Social Media-Kanälen oder Webseiten ist nur mit vorheriger Genehmigung der Rechteinhaber erlaubt. [Mehr erfahren](#)

### **Conditions d'utilisation**

L'ETH Library est le fournisseur des revues numérisées. Elle ne détient aucun droit d'auteur sur les revues et n'est pas responsable de leur contenu. En règle générale, les droits sont détenus par les éditeurs ou les détenteurs de droits externes. La reproduction d'images dans des publications imprimées ou en ligne ainsi que sur des canaux de médias sociaux ou des sites web n'est autorisée qu'avec l'accord préalable des détenteurs des droits. [En savoir plus](#)

### **Terms of use**

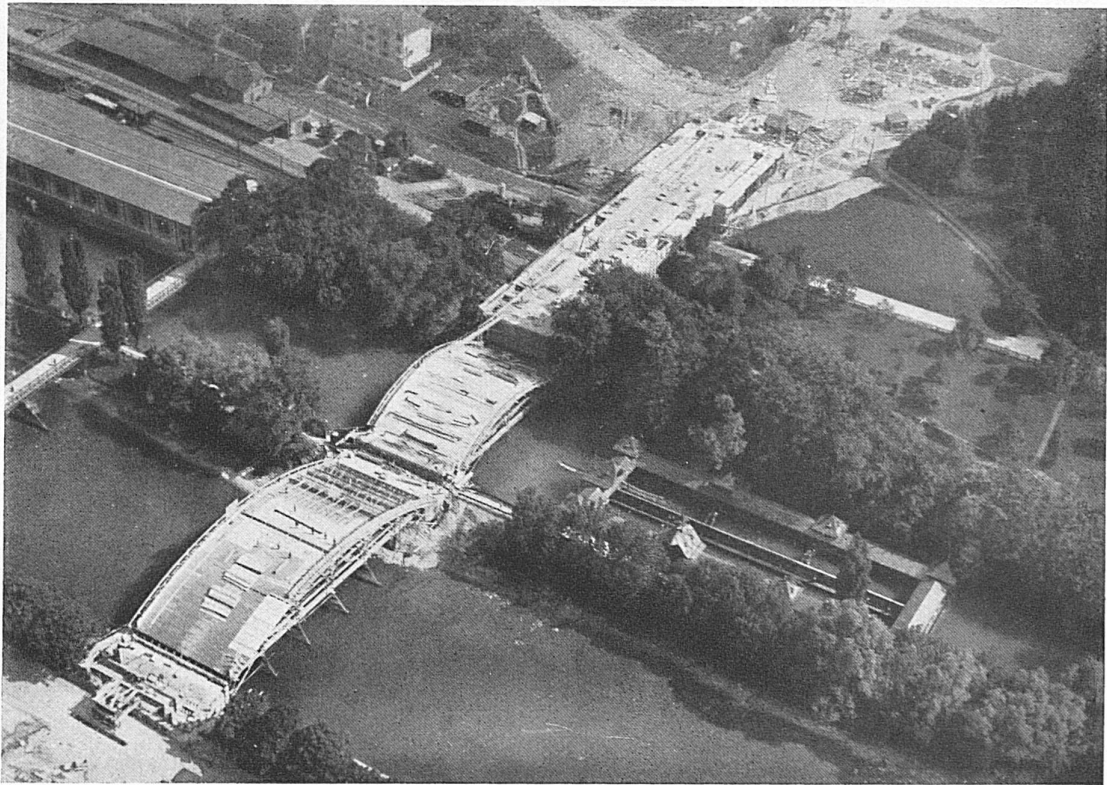
The ETH Library is the provider of the digitised journals. It does not own any copyrights to the journals and is not responsible for their content. The rights usually lie with the publishers or the external rights holders. Publishing images in print and online publications, as well as on social media channels or websites, is only permitted with the prior consent of the rights holders. [Find out more](#)

**Download PDF:** 23.02.2026

**ETH-Bibliothek Zürich, E-Periodica, <https://www.e-periodica.ch>**

**A. HEINR. HATT-HALLER**  
**G. HOCH- UND TIEFBAU-UNTERNEHMUNG**  
*LÖWENSTR. 17*  
*TEL. SELNAU 86.30*  
**ZÜRICH**

---



*Kornhausbrücke Zürich*

---

**AUSFÜHRUNG VON:**

**Staumauern, Bahnbauten, Tunnels, Brücken, Stollen,  
Strassen, Kanälen, Ramm- und Baggerarbeiten, Geleise-  
anlagen, Fabrikanlagen, Silos, Hallen, Banken, Kirchen,  
Krankenhäusern, Geschäftshäusern, Villen, Wohnhäusern,  
Umbauten, Reparaturen**

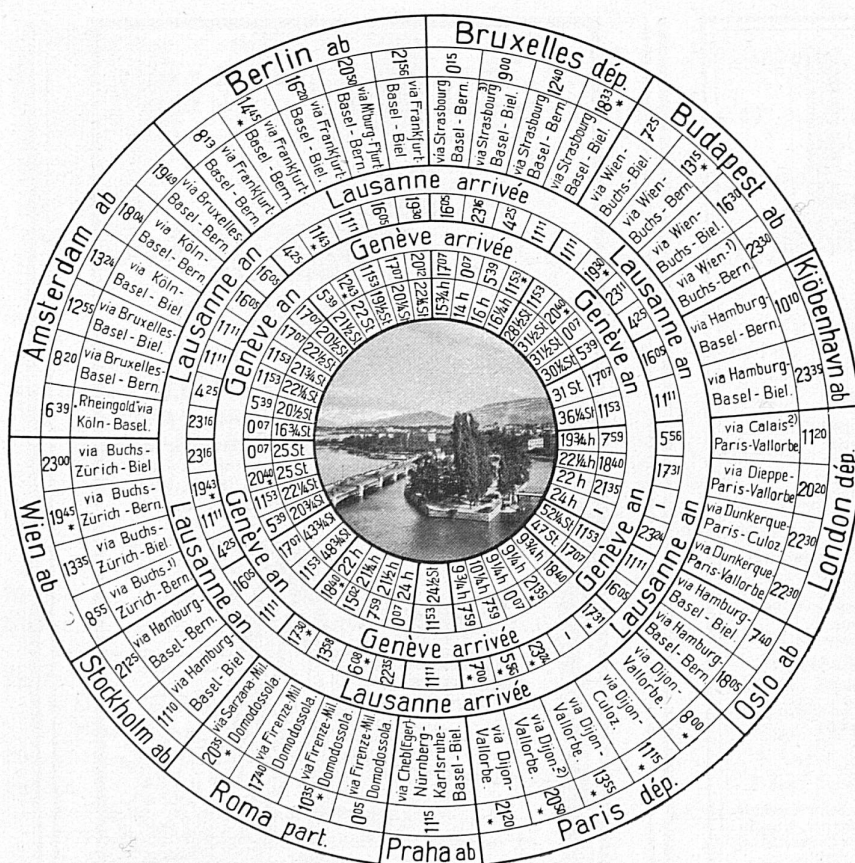
---

**STANGENLOSE GERÜSTUNGEN NACH EIGENEM  
PATENTE**

---

**ÜBERNAHME SCHLÜSSELFERTIGER BAUTEN**

# Die besten Züge an die Frühlings- gestade des Genfersees und ins Sonnenland Tessin



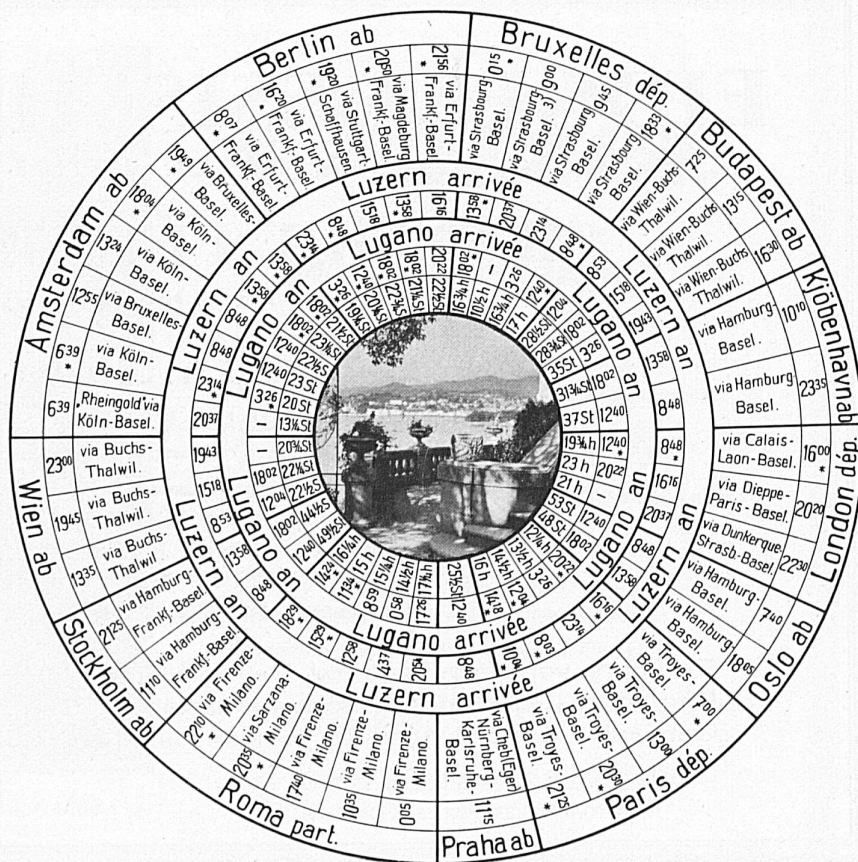
\* Durchlaufende Wagen — Voitures directes

1) Schlafwagenzug Wien-Zürich (3mal wöchentlich)

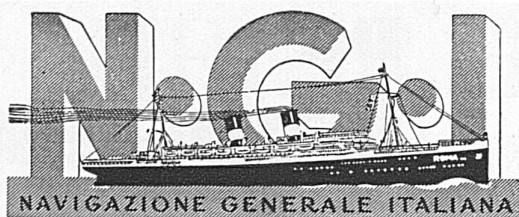
<sup>2)</sup> Simplon-Orient-Express

<sup>3)</sup> Pullman-«Edelweiss»

**Les  
meilleurs  
trains  
pour les  
rivages  
fleuris du  
bleu Léman  
et les  
paysages  
ensoleillés  
du Tessin**







## Expressdienst nach Nord- und Süd-Amerika

Nächste Abfahrten nach:

### Nord-Amerika:

Anlaufhäfen: Neapel-Gibraltar

19. Febr.	S./S.	„Roma“	32,583 Tonnen
14. März	M./S.	„Augustus“	32,650 Tonnen
27. März	S./S.	„Roma“	32,583 Tonnen
15. April	M./S.	„Augustus“	32,650 Tonnen
2. Mai	S./S.	„Roma“	32,583 Tonnen

### Süd-Amerika:

Anlaufhäfen:

Villefranche, Barcelona, Cadix, Rio, Santos, Montevideo, Buenos Aires

20. Febr.	S./S.	„Duilio“	24,281 Tonnen
13. März	S./S.	„Giulio Cesare“	21,657 Tonnen
4. April	S./S.	„Duilio“	24,281 Tonnen
26. April	S./S.	„Giulio Cesare“	21,657 Tonnen
21. Mai	S./S.	„Duilio“	24,281 Tonnen

### Zentral-Amerika und Südwest-Küste:

4. März	M./S.	„Orazio“	11,668 Tonnen
---------	-------	----------	---------------

Auskünfte, Anmeldungen und Prospekte bei der Generalagentur:

### „Schweiz-Italien“

Reise- und Transportgesellschaft

Sitz: **Zürich**, Bahnhofstrasse 80

und deren Vertreter in:

Basel: W. Scheck, Centralbahnstr. 1, Luzern: J. Urbanetz, Schweizerhof-  
quai 2, St. Gallen: J. Kälin, St. Leonhardstr. 20, Genf: P. Marbot, Rue du  
Montblanc 16, Lausanne: G. Jetzer, Place de la gare 2, Lugano: D. Frascina,  
Piazza Rezzonico, Locarno: M. Zaccheo, Viale F. Balli

## „Sitmar“ Società Italiana di Servizi Marittimi

Regelmässige Eil- und Postdampferdienste nach

**AEGYPTEN  
LEVANTE  
SYRIEN  
KONSTANTINOPEL  
SCHWARZES MEER  
MITTELMEERFAHRTEN**

Besonderer Eilluxusdienst Europa-Aegypten  
mit den Luxusdampfern „Esperia“ u. „Ausonia“

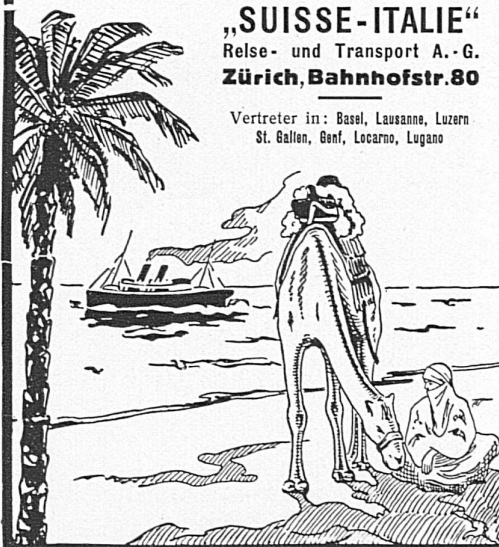
General-Vertretung:

### „SUISSE-ITALIE“

Reise- und Transport A.-G.

**Zürich, Bahnhofstr. 80**

Vertreter in: Basel, Lausanne, Luzern  
St. Gallen, Genf, Locarno, Lugano



# EIDGENÖSSISCHE BANK

(AKTIENGESELLSCHAFT)

## BANQUE FÉDÉRALE

(SOCIÉTÉ ANONYME)

**Hauptsitz in Zürich**

FILIALEN

In Basel, Bern, Genf, La Chaux-de-Fonds, Lausanne, St. Gallen, Vevey

Aktienkapital Fr. 100,000,000

Reserven Fr. 29,500,000

Telegramm-Adresse: Fedralbank

Eröffnung von Giro-Konten / Devisen-Operationen / Dokumentar- und  
Rembours-Geschäfte / Börsen-Aufträge / Coupons-Inkasso / Geld-  
wechsel / Besorgung aller übrigen bankgeschäftlichen Transaktionen