

**Zeitschrift:** SBB Revue = Revue CFF = Swiss federal railways  
**Herausgeber:** Schweizerische Bundesbahnen  
**Band:** 4 (1930)  
**Heft:** 1

## Werbung

### Nutzungsbedingungen

Die ETH-Bibliothek ist die Anbieterin der digitalisierten Zeitschriften auf E-Periodica. Sie besitzt keine Urheberrechte an den Zeitschriften und ist nicht verantwortlich für deren Inhalte. Die Rechte liegen in der Regel bei den Herausgebern beziehungsweise den externen Rechteinhabern. Das Veröffentlichen von Bildern in Print- und Online-Publikationen sowie auf Social Media-Kanälen oder Webseiten ist nur mit vorheriger Genehmigung der Rechteinhaber erlaubt. [Mehr erfahren](#)

### Conditions d'utilisation

L'ETH Library est le fournisseur des revues numérisées. Elle ne détient aucun droit d'auteur sur les revues et n'est pas responsable de leur contenu. En règle générale, les droits sont détenus par les éditeurs ou les détenteurs de droits externes. La reproduction d'images dans des publications imprimées ou en ligne ainsi que sur des canaux de médias sociaux ou des sites web n'est autorisée qu'avec l'accord préalable des détenteurs des droits. [En savoir plus](#)

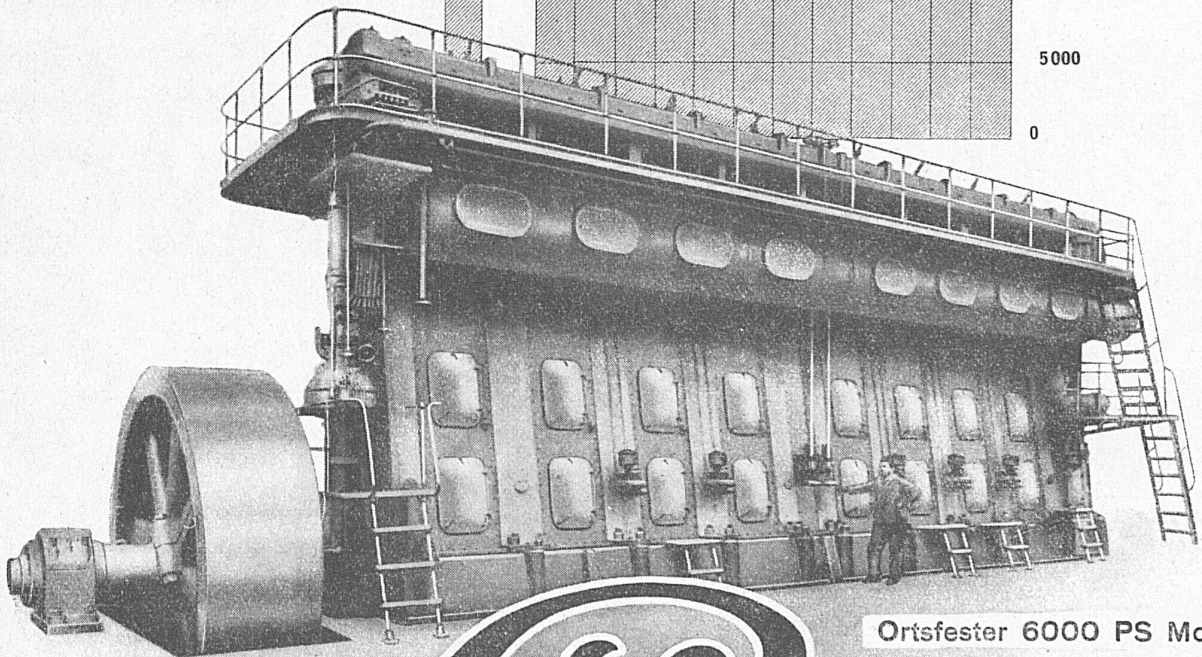
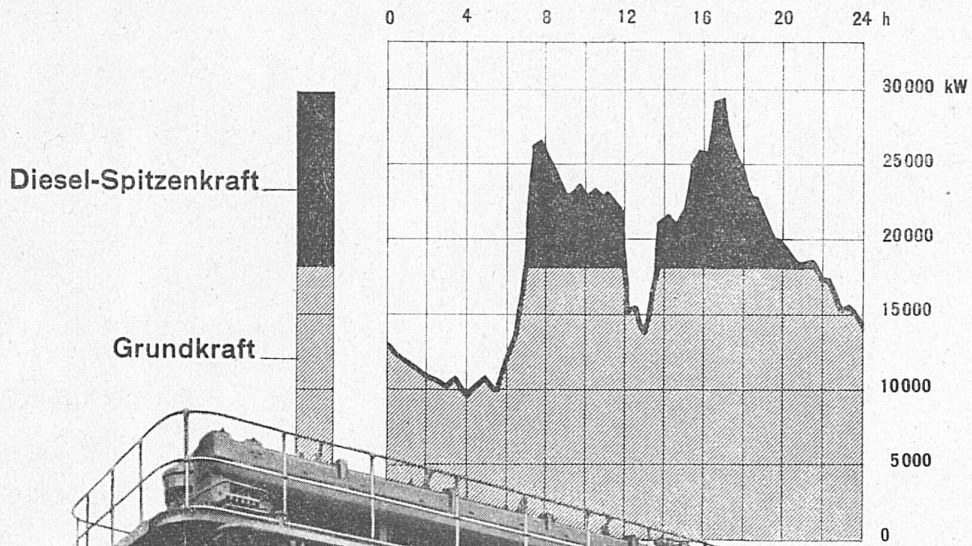
### Terms of use

The ETH Library is the provider of the digitised journals. It does not own any copyrights to the journals and is not responsible for their content. The rights usually lie with the publishers or the external rights holders. Publishing images in print and online publications, as well as on social media channels or websites, is only permitted with the prior consent of the rights holders. [Find out more](#)

**Download PDF:** 02.10.2025

**ETH-Bibliothek Zürich, E-Periodica, <https://www.e-periodica.ch>**

Leistungskurve eines Ueberland-Elektrizitätswerkes



Ortsfester 6000 PS Motor

# Sulzer

## ZWEITAKT-DIESELMOTOREN

FÜR SPITZENKRAFT UND MOMENTANRESERVE

FÜR ÜBERLANDZENTRALEN, BAHNKRAFTWERKE u. s. w.

GEBRÜDER SULZER, AKTIENGESELLSCHAFT, WINTERTHUR



# 5. FRU<sup>H</sup> JAHR'S SKI MEE TING

SPORHOTEL BAHNHOF  
 40 BETTEN/PENS. FR. 12.- BIS FR. 16.  
 HOTEL BOLGENSCHANZE  
 25 BETTEN/PENS. FR. 9.- BIS FR. 12.  
 CENTRAL-SPORHOTEL  
 100 BETTEN/PENS. FR. 20.- BIS FR. 28.  
 GRD. HOTEL CURHAUS  
 DAVOS  
 200 BETTEN/PENS. FR. 20.- BIS FR. 30.  
 FLÜELA POST. &  
 SPORHOTEL  
 130 BETTEN/PENS. FR. 18.- BIS FR. 28.  
 HOTEL NATIONAL  
 100 BETTEN/PENS. FR. 18.- BIS FR. 26.  
 SPORHOTEL RHÄTIA  
 80 BETTEN/PENS. FR. 18.- BIS FR. 27. 50

**1. MÄRZ-12. APRIL 1930**

# DAVOS





Gesellschaftssitz Basel — Siège social à Bâle

# Schweizerischer Bankverein Société de Banque Suisse

Società di Banca Svizzera  
Swiss Bank Corporation

BASEL - ZÜRICH - St. GALLEN - GENÈVE - LAUSANNE  
LA CHAUX-DE-FONDS - NEUCHÂTEL - SCHAFFHAUSEN  
LONDON

BIEL - CHIASSO - HERISAU - LE LOCLE - NYON - AIGLE  
BISCHOFZELL - MORGES - LES PONTS - RORSCHACH

Fondée en 1872 gegründet

**Aktienkapital und Reserven Fr. 209,000,000 Capital actions et Réserves**

**Durchführung sämtl. Bankgeschäfte**

Geldwechsel — Kreditbriefe — Reisechecks

**Toutes opérations de banque**

Change — Lettres de crédit — Chèques de voyages

**Every description of banking business transacted**

Exchange — Letters of Credit — Travellers Cheques

Swiss Postal Travellers Cheques on sale at all offices in London and Switzerland



**S**echste schweizerische  
studien- und Besuchsreise nach  
**Sixième Voyage suisse**  
pour études et visites à

**New York**



UNTER DEM PROTEKTORAT DER  
VOLKSHOCHSCHULE DES KANTONS  
ZÜRICH

9. Mai — 9. Juni 1930  
mit dem Grossdampfer

SOUS LE PATRONAGE DE LA  
VOLKSHOCHSCHULE DU CANTON  
DE ZURICH

9 mai — 9 juin 1930  
par le bateau géant

S. S. „**STATENDAM**“ 30000 Tonnes  
HOLLAND AMERIKA LINIE

Total Preis **Fr. 1550.—** Prix total

ab Basel und zurück II. Klasse Bahn und  
Touristen Dritte-Kajüte Boulogne—  
New York und retour. Zwei Wochen  
Wohnung in New York mit verschiedenen  
Ausflügen

Die Reise wird begleitet durch

**DR. ROB. WELTI, ZÜRICH**

Arrangements in New York  
in Verbindung mit

pour chemin de fer Bâle—Boulogne et  
retour 2<sup>me</sup> classe; pour bateau Boulogne—  
New-York et retour, 3<sup>me</sup> cabine pour tou-  
riste; deux semaines de logement à  
New-York avec excursions diverses

Le voyage sera conduit par le

Arrangements à New-York  
avec l'aide de la maison

**THOS. COOK & SON**

Billette durch Generalagentur | Billets émis par l'agence générale  
**H. REINHARD (THOS. COOK & SON) LUCERNE**

*J. H. Diebold & Cie.*  
82 Bahnhofstrasse ZÜRICH

Spezialrayon:  
Reiseartikel - Feine Lederwaren

*Civil & Militär*  
Schneiderei

*Ski-  
Reit-  
Jagd-  
und  
Sport-  
Anzüge*

**GEBR. CRÉTIN**  
EISEN- u. METALLGIESSEREIEN  
LIESTAL



Grauguß für Eisenbahnbetrieb  
und Oberbau  
Grauguß für Hoch- und Tiefbau,  
Kanalisation usw.  
Spezialformstücke für Hausinstallationen  
Heizungs- und Roststabguß  
Grauguß für Maschinenbau  
Bronzeguß  
für Maschinenbau  
Lagerbronze und Lagerweißmetall  
in Barren und Büchsen  
Aluminium- und Silumin-  
Präzisionsguß





Bild 11 der Serie: Die „BLAUBAND-BRISSAGO“-Fabrikation  
 Vue 11 de la série: La fabrication du „BRISSAGO BAGUE BLEUE“

Die sorgfältig verpackten (und erst längere Zeit gelagerten) „Blauband“-Brissago wandern nun in viele Tausende von Verkaufsgeschäften in der Schweiz und im Ausland und harren dort der Kenner und Liebhaber einer wirklich bodenständigen, würzigen Zigarre.

*Les Brissago „bague bleue“, soigneusement emballés (et longtemps emmagasinés), sont expédiés à plusieurs milliers de débits de vente en Suisse et à l'étranger, attendant là le connaisseur et l'amateur d'un bon cigare aromatique.*

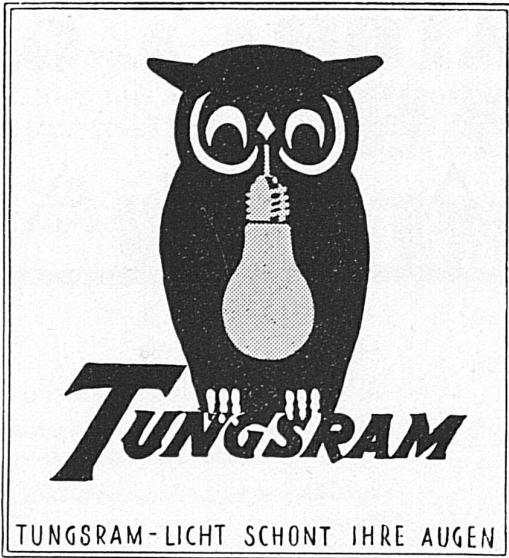
**Bague bleue**  
*le fin et le seul véritable*  
**Brissago**



**Blauband**  
*die allein ächte, feine*  
**Brissago**







TUNGSRAMP-LICHT SCHONT IHRE AUGEN

**DIE TUNGSRAMP-  
INNENMATTIERTE LAMPE:**

Die neue lichttechnische Errungenschaft

**Lieferanten der S B B**

The illustration shows a woman in a dark dress standing next to a large, cylindrical Therma boiler. She is holding a white cloth, and steam is rising from the boiler. To the left, a smaller Therma boiler is shown with a sink and a faucet. The Therma logo is visible on both boilers.

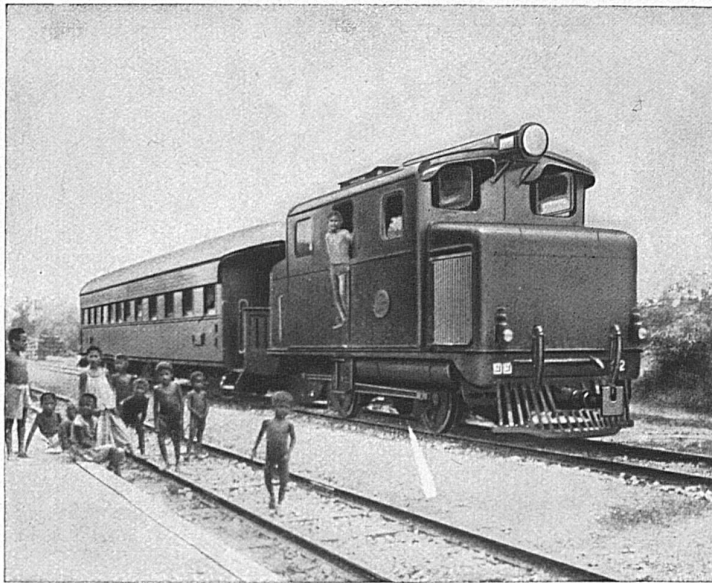
**Therma-Boiler**

*Hält ununterbrochen für Sie heißes Wasser bereit.  
Er braucht keine Wartung  
und keine Kontrolle.  
Sie haben nur den Hahn zu drehen!*

*Erhältlich bei sämtlichen Elektricitätswerken und Installationsfirmen*

**Therma A.G. Schwanden S.**

Schweizerische Lokomotiv- und Maschinenfabrik  
**Winterthur**



Eine der an die Siamesischen Staatsbahnen gelieferten 200 PS Diesel-lokomotiven „S. L. M.-Winterthur“, seit Juni 1928 im Betrieb

**DIESEL-  
LOKOMOTIVEN**

„S. L. M.-Winterthur“

mit  
patentiertem Oelschaltgetriebe  
oder  
elektrischer Kraftübertragung

arbeiten äusserst ökonomisch und betriebssicher

**BRENNSTOFFKOSTEN  
pro Tonnenkilometer  
nur 0,1–0,2 Cts. bei  
0–30<sup>0/00</sup> Steigung**

**DIE BEWAHRTE LAMPE  
"AARAU"**

Glühlampenwerke Aarau A.G. Aarau.

## ALPHA A.-G.

WERKSTÄTTE FÜR ELEKTRISCHE u.  
MECHANISCHE KONSTRUKTIONEN



**NIDAU**  
(KT. BERN)



### Hoch- und Niederspannungsmaterial

für Zentralen, Unterstationen, Freiluft-  
schaltanlagen, Freileitungs-Mastschalter

Motorfahrgeestelle für landwirtschaftliche  
Zwecke

### Eisenkonstruktionen aller Art

Gittermasten, Eisengerüste für Freiluftschaltanlagen

Elektr. Schweisserei - Reparaturarbeiten

LAUSANNE  
PORT DE PULLY

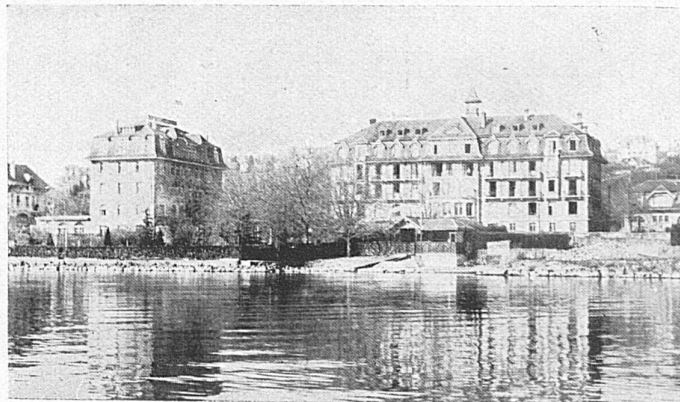
# LYCÉE JACCARD

FONDÉ  
EN 1900

Internat pour  
jeunes gens  
de 10 à 18 ans

- PRÉPARATION  
A TOUS  
EXAMENS
- ÉDUCATION  
SOIGNÉE
- SPORTS  
ATHLÉTISME  
CULTURE  
PHYSIQUE
- 

Cours de vacances  
(français, sports,  
montagne)  
15 juillet—15 sept.





# BASLER HANDELSBANK

GENÈVE

BASEL

ZÜRICH

GEGRÜNDET 1863

AKTIENKAPITAL & RESERVEN

Fr. 133,500,000.—



**Besorgung sämtlicher Bankgeschäfte**

zu günstigsten Bedingungen

für Handel, Industrie und Private

# THERMINDEX

## LE THERMOMÈTRE D'AUJOURD'HUI

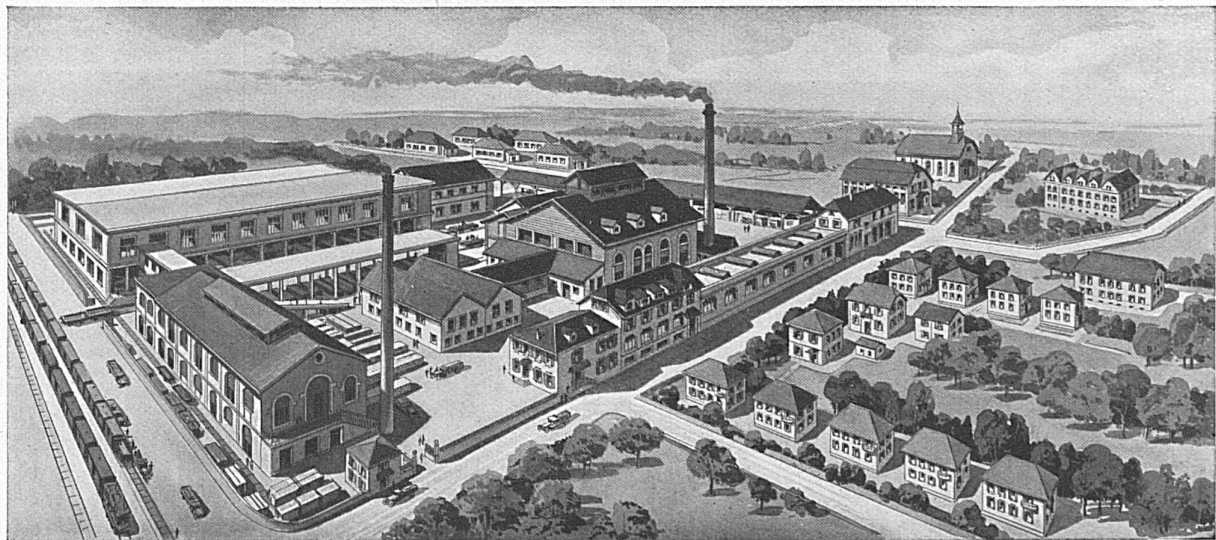
Sensibilité — Précision — Élégance

Modèles pour chemins de fer, appartements, hôpitaux,  
locaux industriels, chauffages centraux, frigorifiques  
bouilleurs „Cumulus“, etc.

Fournisseurs des  
C F F

**THERMEX**

S. A.  
2, Rue des Deux Ponts  
GENÈVE



**VERRERIES DE St-PREX (S. A.) St-PREX (Vaud)**

**FABRIQUE DE BOUTEILLES**

en tous genres

Flacons, Bocaux, Vases à fleurs décorés, etc.

Verre vert, blanc, mi-blanc et couleur



# EIDGENÖSSISCHE BANK

(AKTIENGESELLSCHAFT)

## BANQUE FÉDÉRALE

(SOCIÉTÉ ANONYME)

**Hauptsitz in Zürich**

FILIALEN

In Basel, Bern, Genf, La Chaux-de-Fonds, Lausanne, St. Gallen, Vevey

Aktienkapital Fr. 100,000,000

Reserven Fr. 29,500,000

Telegramm-Adresse: Fedralbank

Eröffnung von Giro-Konten / Devisen-Operationen / Dokumentar- und  
Rembours-Geschäfte / Börsen-Aufträge / Coupons-Inkasso / Geld-  
wechsel / Besorgung aller übrigen bankgeschäftlichen Transaktionen

**TRINKT**

**SCHWEIZER BIER**



AKTIENGESELLSCHAFT  
**LEU & CO / ZÜRICH**

GEGRÜNDET 1755

**HANDELS- & HYPOTHEKENBANK**

DEPOSITENKASSEN

HEIMPLATZ ——— LEONHARDSPLATZ  
 INDUSTRIEQUARTIER

FILIALE STÄFA

DEPOSITENKASSE RICHTERSWIL



Wir besorgen  
 zu günstigsten Bedingungen

**BANKGESCHÄFTE JEDER ART**



Hauptsitz : Bahnhofstrasse 32

**Kabelwerke Brugg A.-G.**

in BRUGG (Schweiz)

Lieferanten von Starkstromkabeln (speziell Hochspannungskabeln) und von Schwachstromkabeln: Haupt- (Krarup-) und Nebenkabeln für die Elektrifizierung der  
**Schweiz. Bundesbahnen**



Abfahrt der Verlegeflotte in Poiana



Seekabelverlegung für die Officina Elettrica Comunale Lugano  
 zwischen POIANA-MAROGGIA

Gewicht des Kabels inkl. Transporttrommel ca. 17 000 kg.  
 Seetiefe: 81 m

Verlegeflotte während der Verankerung des Kabels in Poiana

---

**Abteilung Drahtseilerei:** Drahtseile für alle Verwendungszwecke. Spezialität: **Bergbahnseile** und das patentierte spannungsfreie und drallarme Drahtseil „**Tru-Lay-Brugg**“





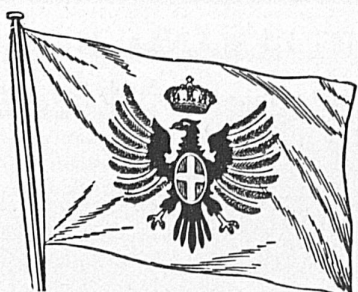
*Ciens!*  
*Grand Prix*  
*Barcelone 1929*  
*ça ne m'étonne pas,*  
*sa renommée*  
*va grandissant.*

**Cortébert**

Elektrische Unternehmungen  
**O. BÜRGI & C<sup>IE</sup>**  
 ZÜRICH / LAUSANNE



Freileitungsbauten  
 Kabelmontagen + Pat.  
 Elektrifizierung  
 von Bahnen

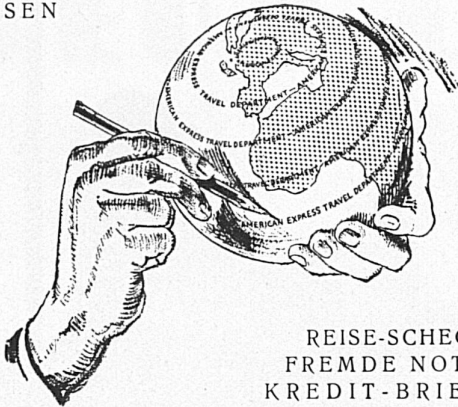
**LLOYD SABAUDO**  
**GENOVA**

Regelmässige Abfahrten nach  
**NORD- UND SÜDAMERIKA**  
 mit den berühmten Luxus-Schnelldampfern  
**„CONTE GRANDE“** **„CONTE ROSSO“**  
**„CONTE BIANCAMANO“** **„CONTE VERDE“**  
 via Neapel-Gibraltar via Villefranche-Barcelona  
 auf der Rückreise auch via Cadix

**REISEN IM MITTELMEER**  
**REISEN NACH SPANIEN**

GENERALAGENTUR FÜR DIE SCHWEIZ:  
**MITTELMEER-AMERIKA**  
 REISE- UND TRANSPORT A.-G.  
**ZÜRICH**  
 44 Bahnhofstrasse 44  
 Auskunft und Platzbelegung durch sämtliche Reisebureaus

GESELLSCHAFTS-  
UND EINZEL-  
REISEN



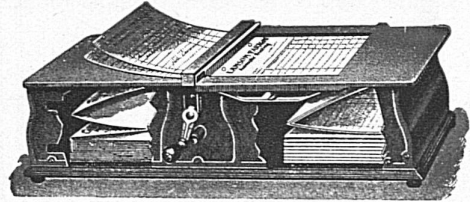
REISE-SHECKS  
FREMDE NOTEN  
KREDIT-BRIEFE

THE **AMERICAN EXPRESS CO.** INC.

ZÜRICH	BASEL
LUZERN	GENÈVE
ST. MORITZ	LUGANO
INTERLAKEN	MONTREUX

**Der Grundstein jeder zeitgemässen  
Verkaufsorganisation**

DAS  
**PARAGON REGISTER**



bucht und kontrolliert mit einer Schrift  
auf die einfachste und zuverlässigste Weise sämtliche

BAR- UND KREDITVERKÄUFE  
DEN KASSABESTAND  
DIE VERKAUFSPREISE  
DIE SPEDITIONEN  
DAS LAGER  
DIE AUSWAHLENDUNGEN usw.

Verlangen Sie unverbindliche Vorführung

**PARAGON C<sup>IE</sup> LAUSANNE**

**INSTITUT LEMANIA, LAUSANNE**



**Moderne Sprach- und  
Handelsfachschule mit ab-  
schliessendem Diplom**  
Gründliche Erlernung des  
Französischen, sowie ratio-  
nelle Vorbereitung auf den  
kaufmännischen Beruf  
Universität (Maturität) und  
Polytechnikum

Französische Ferienkurse in den Bergen; Sport  
Internat für Jünglinge und Externat für Schüler beiderlei  
Geschlechts von 15 Jahren an

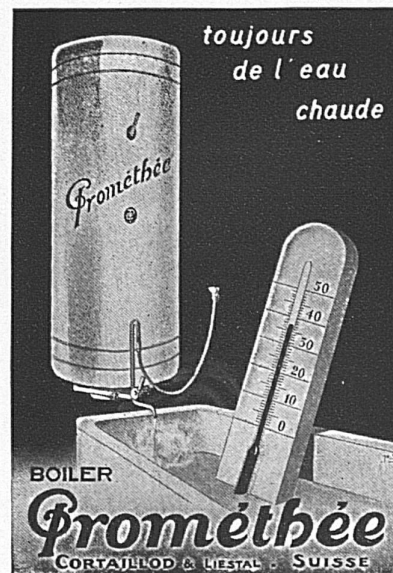
**Alpines Landerziehungsheim Champéry**

(Walliser Alpen 1070 m)



Für Knaben v. 8—15 Jahren  
Idealer Aufenthalt und sorg-  
fältige Erziehung; gesunde und  
reichliche Nahrung; Hand-  
und Gartenarbeit; Sport

Primar-, Sekundar- und Handelsabteilung  
Gründliches Studium des Französischen  
*Man verlange Prospekte*



BOILER

**Prométhée**  
CORTAJLLOD & LIESTAL - SUISSE



Sie brauchen eine **Autogene**  
**Schweissanlage!**

Wenden Sie  
sich  
an



**Sauerstoff-  
u. Wasserstoffwerke**  
A.-G.  
**LUZERN**

Werke in:  
LUZERN, ROTHKREUZ, GRUZE WINTER-  
THUR, BISCHOFZELL, VEVEY, GENÈ

**LUXRAM-LUNA**  
OPAL  
*Die Perle aller Lichtquellen*

LICHT A.G.  
VEREINIGTE GLUHLAMPENFABRIKEN  
GOLDAU

SCHWEIZER APPARATE f. sm

**LA MARQUE SUISSE**

**PRÉFÉRÉE**

**paillard**

BESITZEN WELTRUF!

REPUTATION MONDIALE

STE-CROIX

1 2 3

Demandez une audition dans les bons magasins de musique!

**Avantages:**

1. Remontoire en biais
2. Arrêt automatique
3. Nouveau coffret pour disques de 25 cm et 30 cm

DIE SCHALLDICHTEN TELEPHONKABINEN

⋆ ANTI PHON ⋆

⋆ ANTI PHON ⋆

(PATENTE TOBLER)

Modernste Ausführung mit Schiebetüren bieten alle gewünschten Vorzüge

Verkaufsbureau der Spezialfabrik einfachster bis feinsten schalldichter Telefonkabinen und Türen

**A. BLASER & SÖHNE, ZÜRICH 7**  
Minervastrasse 95, Telefon Hottingen 38.30, Telegrammadresse „Antiphon“



# Schweizerische Kreditanstalt

Crédit Suisse      **Zürich**      Credito Svizzero

Basel, Bern, Frauenfeld, Genf, Glarus, Kreuzlingen,  
Lausanne, Lugano, Luzern, Neuenburg, St. Gallen  
*Agenturen in Oerlikon, Weinfelden*

Aktienkapital und Reserven Fr. 196,000,000  
*Capital et Réserves:*

BESORGUNG SÄMTLICHER BANKGESCHÄFTE  
*TOUTES OPÉRATIONS DE BANQUE*