

**Zeitschrift:** SBB Revue = Revue CFF = Swiss federal railways  
**Herausgeber:** Schweizerische Bundesbahnen  
**Band:** 4 (1930)  
**Heft:** 11

## Werbung

### Nutzungsbedingungen

Die ETH-Bibliothek ist die Anbieterin der digitalisierten Zeitschriften auf E-Periodica. Sie besitzt keine Urheberrechte an den Zeitschriften und ist nicht verantwortlich für deren Inhalte. Die Rechte liegen in der Regel bei den Herausgebern beziehungsweise den externen Rechteinhabern. Das Veröffentlichen von Bildern in Print- und Online-Publikationen sowie auf Social Media-Kanälen oder Webseiten ist nur mit vorheriger Genehmigung der Rechteinhaber erlaubt. [Mehr erfahren](#)

### Conditions d'utilisation

L'ETH Library est le fournisseur des revues numérisées. Elle ne détient aucun droit d'auteur sur les revues et n'est pas responsable de leur contenu. En règle générale, les droits sont détenus par les éditeurs ou les détenteurs de droits externes. La reproduction d'images dans des publications imprimées ou en ligne ainsi que sur des canaux de médias sociaux ou des sites web n'est autorisée qu'avec l'accord préalable des détenteurs des droits. [En savoir plus](#)

### Terms of use

The ETH Library is the provider of the digitised journals. It does not own any copyrights to the journals and is not responsible for their content. The rights usually lie with the publishers or the external rights holders. Publishing images in print and online publications, as well as on social media channels or websites, is only permitted with the prior consent of the rights holders. [Find out more](#)

**Download PDF:** 16.02.2026

**ETH-Bibliothek Zürich, E-Periodica, <https://www.e-periodica.ch>**



# MITROPA

Die Wagen für den  
verwöhnten und  
anspruchsvollen  
Reisenden

Fragen Sie die  
Reisebureaux

Voitures donnant  
entière satisfaction  
aux voyageurs les  
plus exigeants

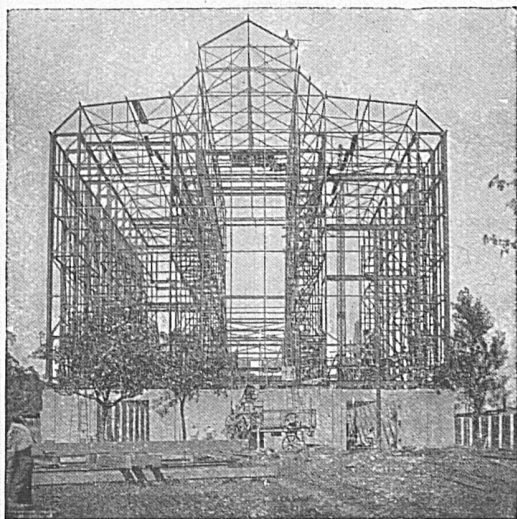
Les bureaux de  
voyages renseignent

Le carrozze che  
soddisfano anche i  
viaggiatori più deli-  
cati ed esigenti

Informarsi presso le  
agenzie di viaggi

These cars will give  
complete satisfac-  
tion to the most  
fastidious travellers

Enquire at any  
Tourist Office



## Eisen - Hochbau

Geschäfts- und Industriebauten, Brücken, Masten, Stauwehre,  
Krane, Druckrohre, Tanks, Behälter, Kessel, Fenster, Tore usw.

# BUSS & BASEL

## LAGER- PLÄTZE

AUF BAHNHÖFEN u. STATIONEN DER  
SCHWEIZERISCHEN BUNDESBAHNEN

in Güterschuppen, auf ge-  
deckten Rampen und im  
Freien gelegen, sind  
zu günstigen Be-  
dingungen

**ZU  
vermieten**

Die Plätze können auch für länger dau-  
ernde Lagerung von Gütern zur Verfügung  
gestellt werden. Nähere Auskunft ertei-  
len die Bahnhof- und Stationsvorstände