

Zeitschrift: SBB Revue = Revue CFF = Swiss federal railways
Herausgeber: Schweizerische Bundesbahnen
Band: 4 (1930)
Heft: 8

Werbung

Nutzungsbedingungen

Die ETH-Bibliothek ist die Anbieterin der digitalisierten Zeitschriften auf E-Periodica. Sie besitzt keine Urheberrechte an den Zeitschriften und ist nicht verantwortlich für deren Inhalte. Die Rechte liegen in der Regel bei den Herausgebern beziehungsweise den externen Rechteinhabern. Das Veröffentlichen von Bildern in Print- und Online-Publikationen sowie auf Social Media-Kanälen oder Webseiten ist nur mit vorheriger Genehmigung der Rechteinhaber erlaubt. [Mehr erfahren](#)

Conditions d'utilisation

L'ETH Library est le fournisseur des revues numérisées. Elle ne détient aucun droit d'auteur sur les revues et n'est pas responsable de leur contenu. En règle générale, les droits sont détenus par les éditeurs ou les détenteurs de droits externes. La reproduction d'images dans des publications imprimées ou en ligne ainsi que sur des canaux de médias sociaux ou des sites web n'est autorisée qu'avec l'accord préalable des détenteurs des droits. [En savoir plus](#)

Terms of use

The ETH Library is the provider of the digitised journals. It does not own any copyrights to the journals and is not responsible for their content. The rights usually lie with the publishers or the external rights holders. Publishing images in print and online publications, as well as on social media channels or websites, is only permitted with the prior consent of the rights holders. [Find out more](#)

Download PDF: 17.02.2026

ETH-Bibliothek Zürich, E-Periodica, <https://www.e-periodica.ch>

Verlangen Sie die gute Schweizerlampe



ALPINA

Dieselbe ist zu haben in der normalen Einheitsreihe

ASTRON A.-G., KRIENS

Glühlampenfabrik
Schweizerunternehmen



Ecole Nouvelle LA CHATAIGNERAIE, Coppet près Genève

LAND-ERZIEHUNGSHHEIM

PROGRESSIVE SCHOOL

Enseignement primaire et secondaire. Sections classique, technique et commerciale.
Français et langues modernes. Laboratoires. Travaux manuels. Sports — Education individuelle.
Prep. English and American Exams, incl. College Entrance — E. SCHWARTZ-BUYS, Dir.



FELSENEGG

VORALPINES KNABENINSTITUT • ZUGERBERG • SCHWEIZ

1000 m ü. M.
Gegr. 1903

Elementar-, Real- und Oberrealschule - Gymnasium - Höhere Handelsschule mit
staatlichem Diplom - Grosse Sportanlagen - Komfort - Juni bis Oktober
Ferienschüler - Erstklassige Referenzen - Unverbindliche Prospekte durch die
Leitung: P. HUG-HUBER Lic.: W. SCHWEIZER-HUG

GEBR. CRÉTIN

EISEN- u. METALLGIESSEREIEN

LIESTAL



Bremsklötze
für Vollbahnen, Kleinbahnen
und Strassenbahnen

Spezialbremsklötze für elektrische
Lokomotiven

Bestandteile für Geleisebau, Stellwerkbau,
Oberleitungsbau usw.

Roststäbe mit verstärkter Feuerbahn
Grauguss, Metallguss, Aluminiumguss
für Bahnen, Industrie und
Baubedarf



ELEKTRISCHE UND DISSOUS GAS-

BLINKLICHTER

FÜR EISENBAHN-SIGNALE / NIVEAU-
ÜBERGÄNGE / STRASSENSIGNALE /
VERKEHRSSIGNALE IN STÄDTEN /
FLUGPLÄTZE / HAFENANLAGEN ETC.

KATAPHOTEN

SELBSTLEUCHTENDE WARNUNGS-
TAFELN IN JEDER AUSFÜHRUNG / DAS
WIRKSAMSTE HILFSMITTEL FÜR DIE
VERKEHRS-REGELUNG

ÄLTESTE SPEZIALFIRMA FÜR SIGNAL-
WESEN

AGA

AKTIENGESELLSCHAFT

PRATTELN / ALTSTETTEN / GENÈVE



KABEL WERKE BRUGG ^A/_G



Velo-Ständer

Patent 122491

unübertroffen in allen Beziehungen
mit und ohne Bedachung

Fabrikant
Konr. Schaer-Krapf
Arbon Telefon 182

Lieferant der SBB, Post, Militär,
Staats- und Städtischen Betrieben

Die einheimischen Qualitätsprodukte!



Tinten

Klebstoffe

Siegelacke

In allen Papeterien erhältlich

Dr. Finckh & Co., Schweizerhalle

INSTITUT LEMANIA, LAUSANNE



**Moderne Sprach- und
Handelsfachschule mit ab-
schliessendem Diplom**
Gründliche Erlernung des
Französischen, sowie ratio-
nelle Vorbereitung auf den
kaufmännischen Beruf
Universität (Maturität) und
Polytechnikum

Französische Ferienkurse in den Bergen; Sport
Internat für Jünglinge; Externat für Schüler beiderlei
Geschlechts von 15 Jahren an

Alpines Landerziehungsheim Champéry

(Walliser Alpen 1070 m)



**Für Knaben und Jüng-
linge von 8 Jahren an**

Höhenluft und Sonnenkur
Gymnastik und Sport
Sommerferienkurse



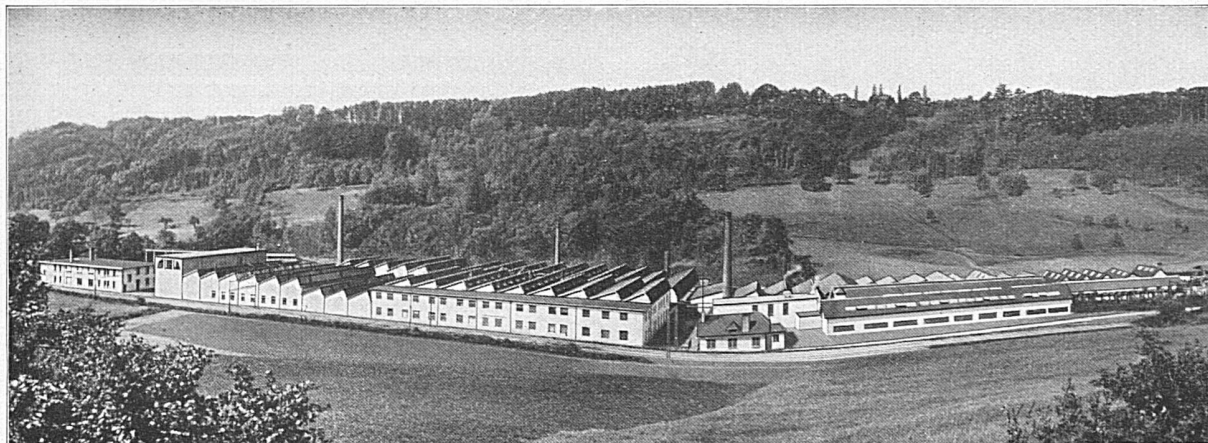
Unterricht auf sämtlichen Schulstufen
Gründliche Erlernung des Französischen
Man verlange Prospekte

S. A. des Câbleries et Tréfileries

Adresse télégr.: CABLERIES
Téléphone N° 8.181

Cossonay-Gare (Suisse)

Code A. B. C. 5^e édition
Lieber's Code



Fils et cordes de cuivre nu
Fils et cordes d'aluminium nu
Fils et câbles isolés au caoutchouc
Tubes isolants
Câbles souterrains
pour force et lumière
pour la téléphonie et la télégraphie
Bobines Pupin

Bare copper wires and cables
Bare aluminium wires and cables
Rubber insulated wires and cables
Insulated tubes
Underground cables
for power and light
for telephone and telegraph
Pupin-Coils

Tourisme en Grande-Bretagne

L'ANGLETERRE vue aussi bien — souvent mieux — à meilleur compte — avec les billets circulaires des Chemins de fer LONDON MIDLAND ET SCOTTISH

200 TOURS CIRCULAIRES couvrant les lieux historiques et les plus beaux sites des Iles Britanniques figurent dans la brochure „LMS CIRCULAR TOURS“

VOUS POUVEZ VOYAGER quand et comme vous voulez — interrompre votre voyage à tout moment — loin des bruits de la foule . . .

Allez en **ANGLETERRE** via **DUNKERQUE** et **TILBURY**, la voie la moins chère et la plus confortable

Billets, Renseignements, Brochures dans les principales Agences de Voyages ou à M^r D. W. GRANET, Agent Général, 12, boulevard de la Madeleine, PARIS (9^{ème})

SALZBURGER FESTSPIELE 1930

1. BIS 31. AUGUST

Clemens Krauß, Max Reinhardt, Franz Schalk, Lothar Wallerstein, Bruno Walter
Die Schauspieler Max Reinhardts, die Wiener Staatsoper, die Wiener Philharmoniker, der Chor der Wiener Staatsoper

W. A. Mozart:
Figaros Hochzeit, Don Juan

L. van Beethoven:
Fidelio

Ch. W. Gluck:
Iphigenie in Aulis

Richard Strauß:
Der Rosenkavalier

G. Donizetti:
Don Pasquale

H. v. Hofmannsthal:
Jedermann

F. Schiller:
Kabale und Liebe

C. Goldoni:
Der Diener zweier Herren

W. S. Maugham:
Vikloria

9 Orchesterkonzerte
der Wiener Philharmoniker

4 Domkonzerte

6 Serenaden

Karten und alle
Informationen:
Kartenbüro
der Salzburger
Festspiele,
Salzburg, und alle
Reisebüros

BESUCHEN SIE UNS!

LUGANO Hotel Splendide

Vornehmes Haus allerersten Ranges in entzückender Lage am See. Jedes Zimmer mit fliessendem Wasser oder Privatbad.

LUGANO HOTEL VICTORIA AU LAC

am Landungsplatz Paradiso-Südende der neuen Anlagen

Erstklassiges Familienhotel - Fliessendes Wasser in allen Zimmern - Privatappartements mit Bad und W. C. - Pensionspreise von Fr. 13.- an
C. JANETT-TANNER, Propr.

LUGANO HOTEL GARNI WALTER

In bester Lage am See. CAFÉ-RESTAURANT - Altrenommiertes, komfortables Familien- und Passantenhaus. Fliessendes Heiss- und Kaltwasser in allen Zimmern. Telefon 2227
J. CEREDA-CAMENISCH

LUGANO - PARADISO HOTEL MEISTER

Komfortables Familienhotel in ruhiger Lage. Nähe Strandbad. 120 Betten. Fliessendes Wasser in allen Zimmern. Pensionspreise von Fr. 13.- an. Das ganze Jahr geöffnet. Prospekte. Besitzer: F. MEISTER.
Gleiches Haus: HOTEL ST. GOTTHARD, ZÜRICH

BASEL HOTEL VICTORIA-NATIONAL

Neu renoviert
Direkt gegenüber dem Schweiz. Zentralbahnhof
Tel. S. 19.02. Telegramm-Adresse: Victoria Basel

BASEL HOTEL BASLERHOF

Christliches Hospiz - Alkoholfreies Restaurant - Modern eingerichtet - Zimmer von Fr. 4.-, Pension von Fr. 10.- an - Neu-Anbau mit fliessendem Wasser und Badezimmer.
Nähe Centralbahnhof
Direktion: F. Zahler

GENÈVE RESTAURANT DU NORD

12, Grand-Quai, 12. Téléphone 41.841
Etablissement de 1^{er} ordre. Service à la carte. Menus à prix fixe. Bonnes spécialités. Propriétaire: AL. BADAN.

BERN Pension Stalder - Hotel Garni

Schwanengasse 8 - 2 Minuten vom Bahnhof - Für Durchreisende und Daueraufenthalt - Neu renoviert - Fliessendes Wasser - Zentralheizung - Lift - Prima Küche - Zivile Preise

MARTIGNY-VILLE

Ligne du Simplon

Hotels Kluser & Mont Blanc

1^{er} ordre. Ascenseurs. Eau courante. Appartements privés. Centre International d'excursions. Télégrammes: Kluserhotels.
Nouvelle construction ouverture juin 1930

SCHAFFHAUSEN Vordergasse 21

Conditorei-Café J. Reber

— Alleinfabrikant der beliebten —

SCHAFFHAUSER-ZUNGEN

LUGANO = DAS MAJESTIC PALACE

HAUS I. RANGES — PRACHTVOLLE AUSSICHT — SÜDGELEGEN
SCHWIMMBASSIN IM GROSSEN PARK — AMERIKANISCHE TANZ-BAR
DACHGARTEN - RESTAURANT — TENNIS — GARAGE — 130 BETTEN

LUGANO HOTEL BRISTOL

MODERNES HAUS ERSTEN RANGES
IN AUSSICHTSREICHER LAGE
BESITZER UND LEITER: E. CAMENZIND

LUGANO-CASTAGNOLA CARLTON-HOTEL VILLA MORITZ

Angenehmstes Familienhotel in grossem eigenem Park. Schönste Südlage. Fliessendes warmes und kaltes Wasser in allen Zimmern. Pension Fr. 11.- bis Fr. 15.-. Telefon 23.
H. WYSS-MEISSER, Prop.

LUGANO BUFFET DE LA GARE

Renommé pour sa bonne cuisine et sa bonne cave. Dinners de 11—1 1/2 heures. Se recommandent SARA POZZI & FILS

INTERLAKEN HOTEL BEAU RIVAGE

IN JEDER BEZIEHUNG ERSTKLASSIGES FAMILIENHOTEL - RESTAURANT
Telegramme: Beaurivage. Telefon 747 A. DEPFNER, Besitzer

LUZERN SCHILLER HOTEL GARNI

— 15 PILATUSSTRASSE 15 —

Nächst Bahnhof u. den Dampfbooten. Schöne u. ruhige Lage. Jeder Komfort. Fliessendes Wasser. Privatbadezimmer. Restauration à la carte. Zimmer von Fr. 5.- bis 8.-
ED. LEIMGRUBER, Bes.

Unterägeri am Ägerisee

(Kl. ZUG) 750 bis 1600 Meter

Ärztlich bevorzugter, klimatisch geschätzter Luftkurort. Gutgeführte Kinderkuranstalten und Fremdenpensionen. Moderne Seebadanstalt. Kurorchester. Prospekte und Auskunft durch das VERKEHRSBUREAU UNTERÄGERI

ZWEISIMMEN HOTEL BRISTOL-TERMINUS

Komfortables Familien- und Passantenhotel. Bestgeführte Küche. Freie Lage. Garage. Tennis. Mittlere Preislage.
J. HUBLER

RAPPERSWIL die Rosenstadt

Schönster Ausflugsort am Zürichsee!

Wunderbare Parkanlagen am See und Lindenhof. Uferpromenaden und Seefahrten nach den idyllischen Inseln Lützelau (Badegelegenheit) und Ufenau

Inserate

in der SBB Revue
bringen Erfolg

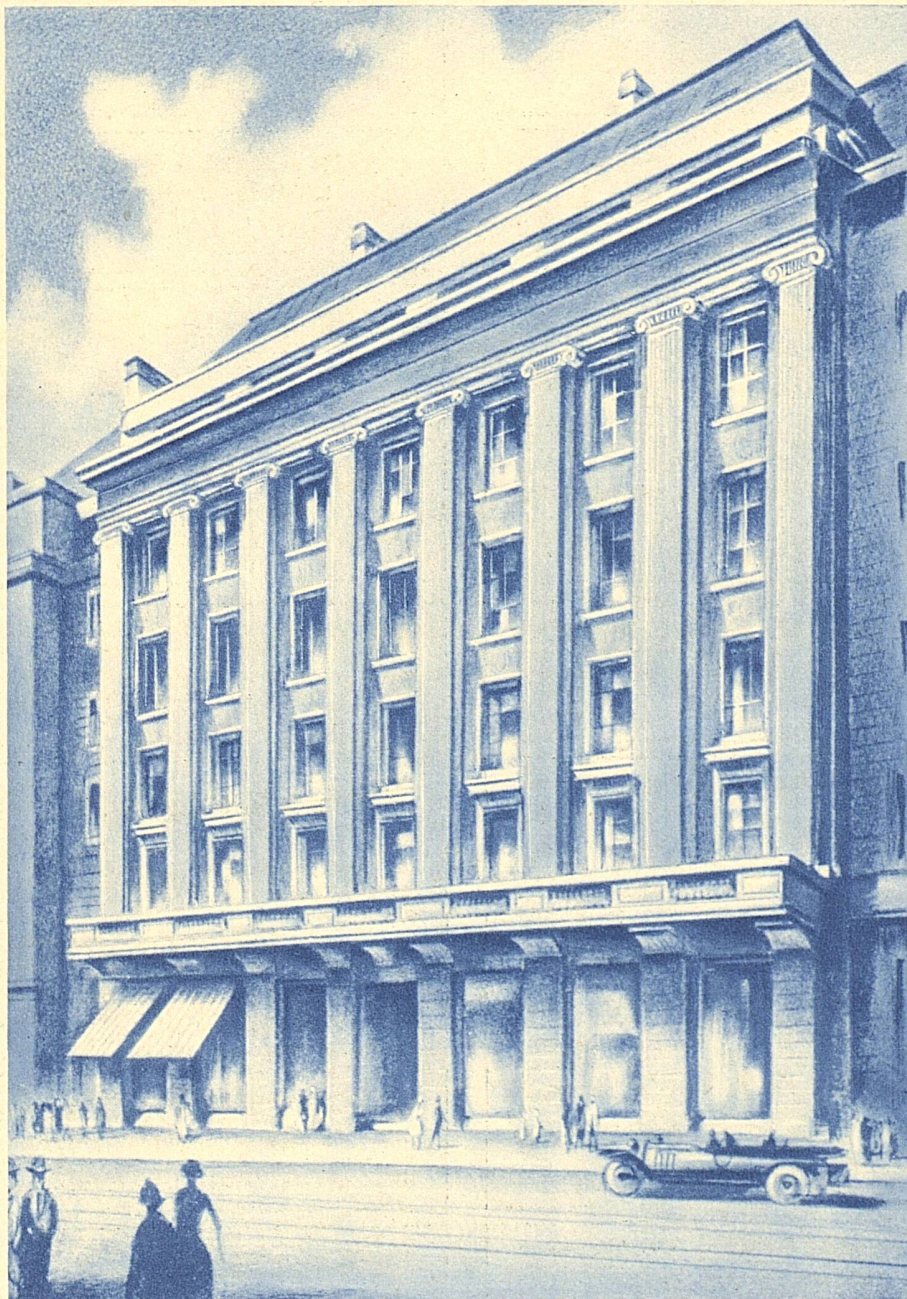
IN GRAUBÜNDEN

empfehlen sich für kürzern und längern Aufenthalt die ALKOHOLFREIEN HOTELS UND GASTHÄUSER

ANDEER GASTHAUS SONNE — Pension, Restaurant — Gelegenheit zu Mineralbädern — Telefon 2
CHUR RHÄTISCHES VOLKSHAUS BEIM OBERTOR — Restaurant — Pension — Zimmer — Telefon 168
LANDQUART VOLKSHAUS Bahnhofnähe — Restaurant — Zimmer — Pension — Schöner Saal — Telefon 45
SAMADEN ALKOHOLFREIES RESTAURANT Gemeindestube — 2 Minuten vom Bahnhof — Telefon 29
MÄSSIGE PREISE

ARELLIHAUS Nähe Bahnhof. Sportplätze. Seen. Schöne Zimmer. Restaurant. Sorgfältig geführte Küche, auch vegetarisch. Prospekt. Telefon 403
DAVOS VOLKSHAUS GRAUBÜNDNERHOF — Restaurant — Pension — Zimmer — Jugendherberge — Telefon 600
ST. MORITZ HOTEL BELLAVAL beim Bahnhof. Hotel. Jugendherberge. Pension. Restaurant. Prospekt zu Diensten. Telefon 245
THUSIS VOLKSHAUS HOTEL RÄTIA — Nähe Bahnhof und Post — Restaurant — Zimmer — Pension — Bäder — Jugendherberge — Telefon 58
KEINE TRINKGELDER

UNION GENÈVE



ASSURANCES - VERSICHERUNGEN

VIE — ACCIDENTS — INCENDIE — LEBEN — UNFALL — FEUER