

Zeitschrift: SBB Revue = Revue CFF = Swiss federal railways
Herausgeber: Schweizerische Bundesbahnen
Band: 4 (1930)
Heft: 8

Werbung

Nutzungsbedingungen

Die ETH-Bibliothek ist die Anbieterin der digitalisierten Zeitschriften auf E-Periodica. Sie besitzt keine Urheberrechte an den Zeitschriften und ist nicht verantwortlich für deren Inhalte. Die Rechte liegen in der Regel bei den Herausgebern beziehungsweise den externen Rechteinhabern. Das Veröffentlichen von Bildern in Print- und Online-Publikationen sowie auf Social Media-Kanälen oder Webseiten ist nur mit vorheriger Genehmigung der Rechteinhaber erlaubt. [Mehr erfahren](#)

Conditions d'utilisation

L'ETH Library est le fournisseur des revues numérisées. Elle ne détient aucun droit d'auteur sur les revues et n'est pas responsable de leur contenu. En règle générale, les droits sont détenus par les éditeurs ou les détenteurs de droits externes. La reproduction d'images dans des publications imprimées ou en ligne ainsi que sur des canaux de médias sociaux ou des sites web n'est autorisée qu'avec l'accord préalable des détenteurs des droits. [En savoir plus](#)

Terms of use

The ETH Library is the provider of the digitised journals. It does not own any copyrights to the journals and is not responsible for their content. The rights usually lie with the publishers or the external rights holders. Publishing images in print and online publications, as well as on social media channels or websites, is only permitted with the prior consent of the rights holders. [Find out more](#)

Download PDF: 02.04.2026

ETH-Bibliothek Zürich, E-Periodica, <https://www.e-periodica.ch>



Die **KREMA** Mütze erhält Ruf
 ein erster Meister sie erschuf.
 Es ist dies ein Bekleidungsstück
 das jeden Offizier entzückt
 Wer **KREMA** trägt ist ganz erstaunt
 und nebenbei stets gut gelaunt
 Die **KREMA** sitzt halt tadelloos
 ist auch an Qualität famos
 Drum jeder der die **KREMA** kennt
 sich in Besitz derselben sehnt.
 Vom Oberst bis zum Leutnant,
 heisst es, wie ist sie elegant.



Eugen Kressmann Bern MÜHEMATT-STRASSE 45.

*Im Speisewagen-
 im Buffet eine Tasse*

BOVRIL

English-beef Kraftgetränk



PRO
 PRA

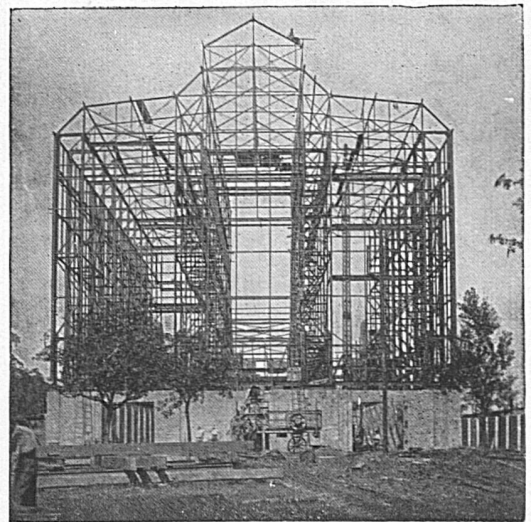


Bei
**Asthma
 Husten
 Brust- und
 Halskatarrh**
RADIX-SIRUP
 der hilft

Fabrikanten
SA-RADIX-AG
 Steinebrunn-Thg

Erhältl. in allen Apotheken, die Flasche Fr. 6.-

Renamaltose gegen Nieren- und Blasenleiden (Fr. 5.-)
Gastromaltose gegen Magen- u. Darmkrankheiten (Fr. 5.-)



Eisen - Hochbau

Geschäfts- und Industriebauten, Brücken, Masten, Stauwehre,
 Krane, Druckrohre, Tanks, Behälter, Kessel, Fenster, Tore usw.

BUSS & BASEL