

**Zeitschrift:** SBB Revue = Revue CFF = Swiss federal railways  
**Herausgeber:** Schweizerische Bundesbahnen  
**Band:** 4 (1930)  
**Heft:** 7

## **Werbung**

### **Nutzungsbedingungen**

Die ETH-Bibliothek ist die Anbieterin der digitalisierten Zeitschriften auf E-Periodica. Sie besitzt keine Urheberrechte an den Zeitschriften und ist nicht verantwortlich für deren Inhalte. Die Rechte liegen in der Regel bei den Herausgebern beziehungsweise den externen Rechteinhabern. Das Veröffentlichen von Bildern in Print- und Online-Publikationen sowie auf Social Media-Kanälen oder Webseiten ist nur mit vorheriger Genehmigung der Rechteinhaber erlaubt. [Mehr erfahren](#)

### **Conditions d'utilisation**

L'ETH Library est le fournisseur des revues numérisées. Elle ne détient aucun droit d'auteur sur les revues et n'est pas responsable de leur contenu. En règle générale, les droits sont détenus par les éditeurs ou les détenteurs de droits externes. La reproduction d'images dans des publications imprimées ou en ligne ainsi que sur des canaux de médias sociaux ou des sites web n'est autorisée qu'avec l'accord préalable des détenteurs des droits. [En savoir plus](#)

### **Terms of use**

The ETH Library is the provider of the digitised journals. It does not own any copyrights to the journals and is not responsible for their content. The rights usually lie with the publishers or the external rights holders. Publishing images in print and online publications, as well as on social media channels or websites, is only permitted with the prior consent of the rights holders. [Find out more](#)

**Download PDF:** 24.01.2026

**ETH-Bibliothek Zürich, E-Periodica, <https://www.e-periodica.ch>**

# BESUCHEN SIE UNS!

## LUGANO Hotel Splendide

Vornehmes Haus allerersten Ranges in entzückender Lage am See. Jedes Zimmer mit fliessendem Wasser oder Privatbad.

## LUGANO GRAND HOTEL EDEN HOTEL BEAU-RIVAGE am See

Beide Häuser in bester Lage

Letzter Komfort

## LUGANO HOTEL BRISTOL

MODERNES HAUS ERSTEN RANGES  
IN AUSSICHTSREICHER LAGE  
BESITZER UND LEITER: E. CAMENZIND

## BASEL HOTEL VICTORIA-NATIONAL

Neu renoviert  
Direkt gegenüber dem Schweiz. Zentralbahnhof  
Tel. S. 19.02. Telegramm-Adresse: Victoria Basel

## LUZERN SCHILLER HOTEL GARNI — 15 PILATUSSTRASSE 15 —

Nächst Bahnhof u. den Dampfbooten. Schöne u. ruhige Lage. Jeder Komfort. Fliessendes Wasser, Privatbadezimmer. Restauration à la carte. Zimmer von Fr. 5.- bis 8.- ED. LEIMGRUBER, Bes.

## GENÈVE RESTAURANT DU NORD

12, Grand-Quai, 12. Téléphone 41.841  
Etablissement de 1<sup>er</sup> ordre. Service à la carte. Menus à prix fixe. Bonnes spécialités. Propriétaire: AL. BADAN.



## MARTIGNY-VILLE

Ligne du Simplon  
Hotels Kluser & Mont Blanc  
1<sup>er</sup> ordre. Ascenseurs. Eau courante. Appartements privés.  
Centre international d'excursions. Télégrammes: Kluserhotels.  
Nouvelle construction ouverture juin 1930

## RAPPERSWIL die Rosenstadt

Schönster Ausflugsort am Zürichsee!

Wunderbare Parkanlagen am See und Lindenhof. Uferpromenaden und Seefahrten nach den idyllischen Inseln Lützelau (Badegelegenheit) und Ufenau

## SCHAFFHAUSEN Vordergasse 21

Conditorei-Café J. Reber

— Alleinfabrikant der beliebten —

SCHAFFHAUSER-ZUNGEN

## LUGANO = DAS MAJESTIC PALACE

HAUS I. RANGES — PRACHTVOLLE AUSSICHT — SÜDGELEGEN  
SCHWIMMBASSIN IM GROSSEN PARK — AMERIKANISCHE TANZ-BAR  
DACHGARTEN RESTAURANT — TENNIS — GARAGE — 130 BETTEN

## LUGANO HOTEL VICTORIA AU LAC

am Landungsplatz Paradiso-Südende  
der neuen Quaianlagen  
Erstklassiges Familienhotel — Fliessendes Wasser in allen Zimmern — Privatappartements mit Bad und W. C. — Pensionspreise von Fr. 13.— an  
C. JANETT-TANNER, Prop.

## INTERLAKEN HOTEL BEAU RIVAGE

IN JEDER BEZIEHUNG ERSTKLASSIGES FAMILIENHOTEL - RESTAURANT  
Telegramme: Beurivage. Telefon 747 A. DCEPFNER, Besitzer

## BASEL HOTEL BASLERHOF

Christliches Hospiz - Alkoholfreies Restaurant - Modern eingerichtet - Zimmer von Fr. 4.-, Pension von Fr. 10.- an - Neu-Anbau mit fliessendem Wasser und Badezimmer.  
Nahe Centralbahnhof  
Direktion: F. Zahler

## Unterägeri am Ägerisee

(Kl. ZUG) 750 bis 1600 Meter  
Ärztlich bevorzugter, klimatisch geschätzter Luftkurort. Gutgeführte Kinderkuranstalten und Fremdenpensionen. Moderne Seebadanstalt. Kurorchester. Prospekte und Auskunft durch das VERKEHRSBUREAU UNTERÄGERI

## ÉTABLISSEMENT THERMAL CANTONAL DE LAVEY-LES-BAINS

Saison 1930. 15 mai - 30 septembre  
Station sulfure, saline romande  
Confort moderne, cuisine soignée, prix modérés  
Pour tous renseignements, s'adresser à la direction à LAVEY-LES-BAINS

## ZWEISIMMEN HOTEL BRISTOL-TERMINUS

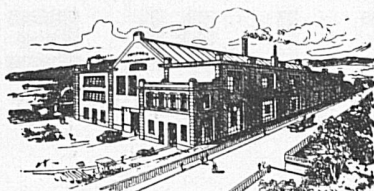
Komfortables Familien- und Passantenhotel. Bestgeführte Küche.  
Freie Lage. Garage. Tennis. Mittlere Preislage.  
J. HUBLER

## ESPLANADE - ZÜRICH

beim Stadttheater  
GRAND CAFÉ — TEA-ROOM — TABARIN — BAR  
Täglich erstklassige Konzerte

## Inserate

in der SBB Revue  
bringen Erfolg



Maison fondée en 1895

## Fonderie PAUL PERRET & C<sup>ie</sup>, Lausanne

Rue de Genève - Tél. 226.60

Rue de Genève - Tél. 226.60

### Fonderie de Fer

Fontes pour machines sur modèles et au trousseau jusqu'à 10,00 kg. — Fontes de bâtiments et de voirie. Articles en séries. Fontes spéciales pour l'industrie chimique.

### Fonderie de Cuivre

Bronzes phosphoreux, aluminium et tous autres alliages. — Installation moderne. — Machines à mouler. — Livraisons rapides.

## BUFFET SBB OLTEN

R. DIETIKER  
RESTAURATEUR

GUT IN KÜCHE U. KELLER  
"ERFRISCHUNGS-KIOSK"  
AUF DEN PERRONS

Verlangen Sie die gute Schweizerlampe



# ALPINA



Dieselbe ist zu haben in der normalen Einheitsreihe

**ASTRON A.-G., KRIENS**

Glühlampenfabrik  
Schweizerunternehmen



## Motor-Lokomotiven

für alle Traktionszwecke  
schmal- u. normalspurig,

ausgerüstet bis 50 PS mit den bestens bewährten  
**Austro-Daimler-Motoren** mit selbsterzeugter **Luftkühlung**,  
unabhängig von der Fahrbewegung funktionierend.

**Sonderausführungen für Bau u. Unterhalt von Bahnen**,  
wie Bahnmeisterwagen, Draisinen, selbstfahrende elektr.  
Licht-, Kraft- und Schweissanlagen, Pressluft-, Montage-  
und Turmwagen, einzelne Motoren mit und ohne  
Getriebe, Einzelheiten, Kostenanschläge u. Beratung durch

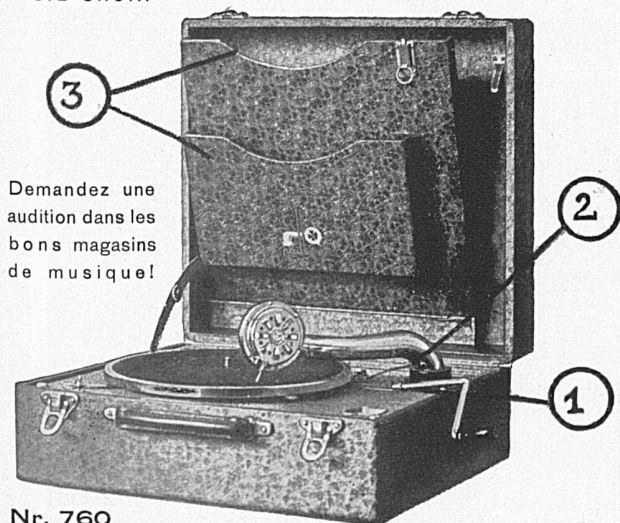
**Gustav Geissler, Dipl.-Ing., Basel** — Ingenieurbureau und Vertretungen



**LA MARQUE SUISSE**

**PRÉFÉRÉE**

**REPUTATION MONDIALE**



Demandez une  
audition dans les  
bons magasins  
de musique!

Nr. 760

**Avantages:**

1. Remontage incliné
2. Arrêt automatique
3. Nouveau coffret pour disques de 25 cm et 30 cm

## INSTITUT LEMANIA, LAUSANNE

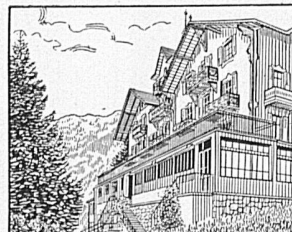


Moderne Sprach- und  
Handelsfachschule mit ab-  
schliessendem Diplom  
Gründliche Erlernung des  
Französischen, sowie ratio-  
nelle Vorbereitung auf den  
kaufmännischen Beruf  
Universität (Maturität) und  
Polytechnikum

Französische Ferienkurse in den Bergen; Sport  
Internat für Jünglinge; Externat für Schüler beiderlei  
Geschlechts von 15 Jahren an

## Alpines Landerziehungsheim Champéry

(Walliser Alpen 1070 m)



Für Knaben und Jüng-  
linge von 8 Jahren an

Höhenluft und Sonnenkur  
Gymnastik und Sport  
Sommerferienkurse

Unterricht auf sämtlichen Schulstufen  
Gründliche Erlernung des Französischen

Man verlange Prospekte



*Seine tägliche Freude*



In jeder Apotheke, in allen  
Drogerien, Parfümerie- und  
Coiffeurgeschäften. En gros:  
ADOLF RACH - BASEL

*Chaque jour son plaisir*

LAUSANNE  
PORT DE PULLY

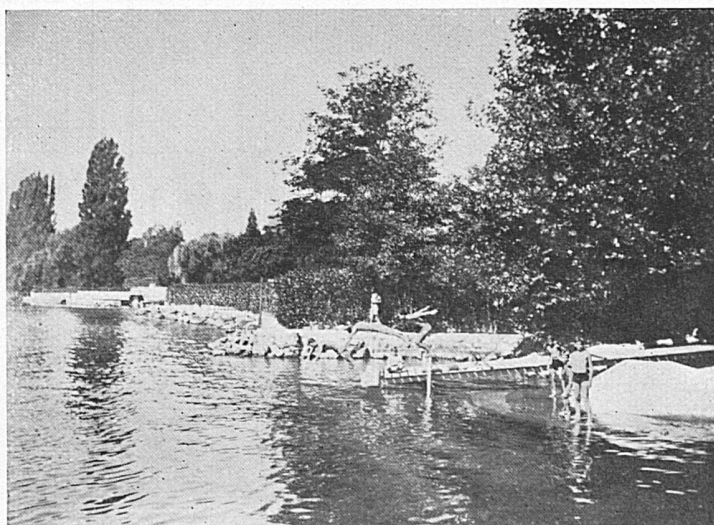
LYCÉE JACCARD

FONDÉ  
EN 1900

Internat pour  
jeunes gens  
de 12 à 18 ans

- PRÉPARATION  
A TOUS  
EXAMENS
- ÉDUCATION  
SOIGNÉE
- SPORTS  
ATHLÉTISME  
CULTURE  
PHYSIQUE
- 

Cours de vacances  
(français, sports,  
montagne)  
15 juillet—15 septembre  
(Maison séparée pour jeunes  
gens de 6 à 12 ans)



## Tourisme en Grande-Bretagne

**L'ANGLETERRE** vue aussi bien — souvent mieux — à meilleur compte — avec les billets circulaires des Chemins de fer LONDON MIDLAND ET SCOTTISH

**200 TOURS CIRCULAIRES** couvrant les lieux historiques et les plus beaux sites des Iles Britanniques figurent dans la brochure „LMS CIRCULAR TOURS“

**VOUS POUVEZ VOYAGER** quand et comme vous voulez — interrompre votre voyage à tout moment — loin des bruits de la foule . . .

Allez en **ANGLETERRE** via **DUNKERQUE** et **TILBURY**, la voie la moins chère et la plus confortable

Billets, Renseignements, Brochures dans les principales Agences de Voyages ou à M<sup>r</sup>. D. W. GRANET, Agent Général, 12, boulevard de la Madeleine, PARIS (9ème)



ELEKTRISCHE UND DISSOUS GAS-

### BLINKLICHTER

FÜR EISENBAHN-SIGNALE / NIVEAU-ÜBERGÄNGE / STRASSENSIGNALE / VERKEHRSSIGNALE IN STÄDTEN / FLUGPLÄTZE / HAFENANLAGEN ETC.

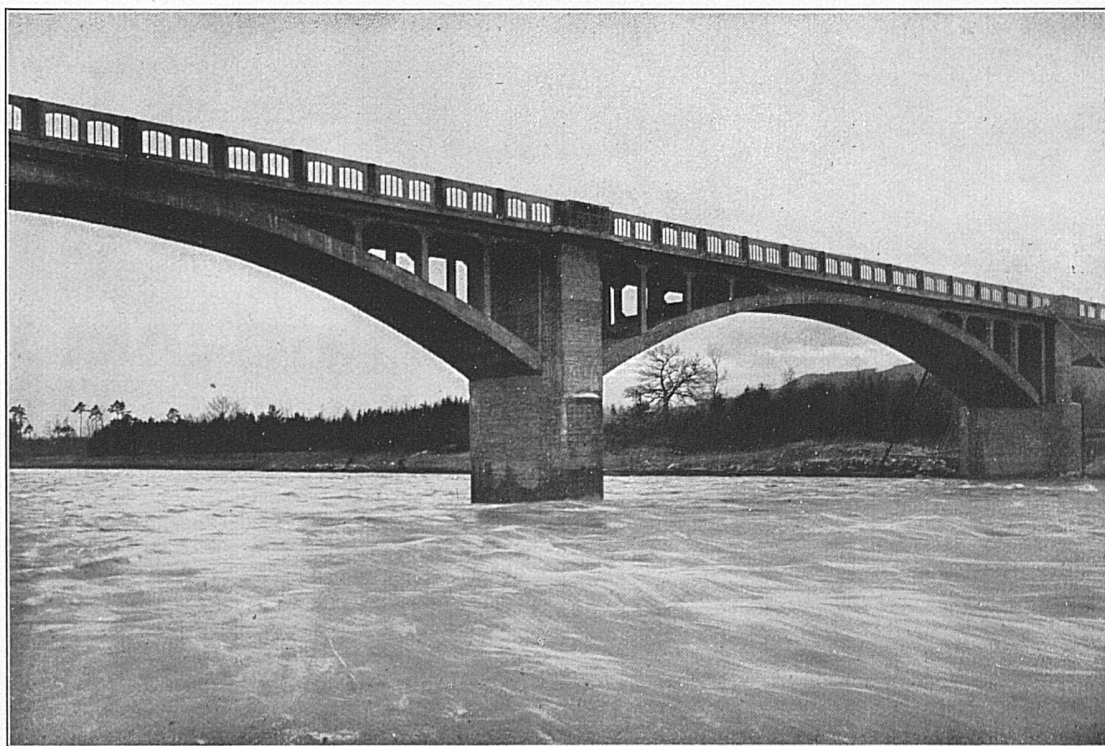
### KATAPHOTEN

SELBSTLEUCHTENDE WARNUNGSTAFELN IN JEDER AUSFÜHRUNG / DAS WIRKSAMSTE HILFSMITTEL FÜR DIE VERKEHRS-REGELUNG

ÄLTESTE SPEZIALFIRMA FÜR SIGNAL-WESEN

## AGA

AKTIENGESELLSCHAFT  
PRATTELN / ALTSTETTEN / GENÈVE



Strassenbrücke über die Thur bei Weinfelden

**J. J. RÜEGG & Co., ZÜRICH, FAIDO**  
INGENIEURBUREAU — BAUUNTERNEHMUNG

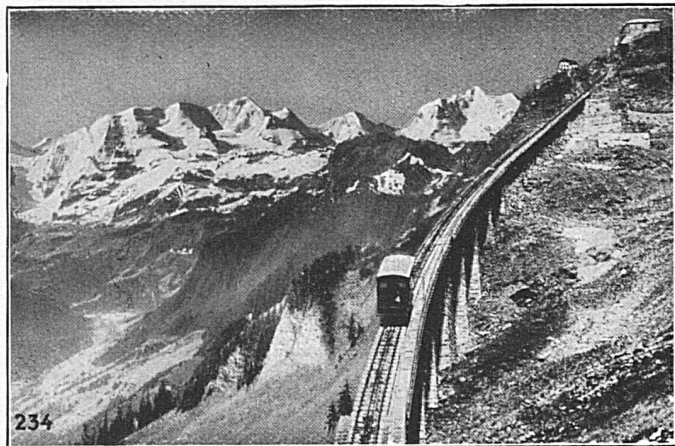


# GESELLSCHAFT DER L. v. ROLL'SCHEN EISENWERKE

Werke in Gerlafingen, Clus  
Choindez, Rondez, Bern, Olten

## GERLAFINGEN

Walzwerke, Schmiede, Gießereien,  
Elektrostahlwerk, mech. Werkstätten



SEILBAHN NIESEN, Berner Oberland. Totale Länge 3496 m,  
überwundene Höhe 1645 m. Maximalsteigung 68%.

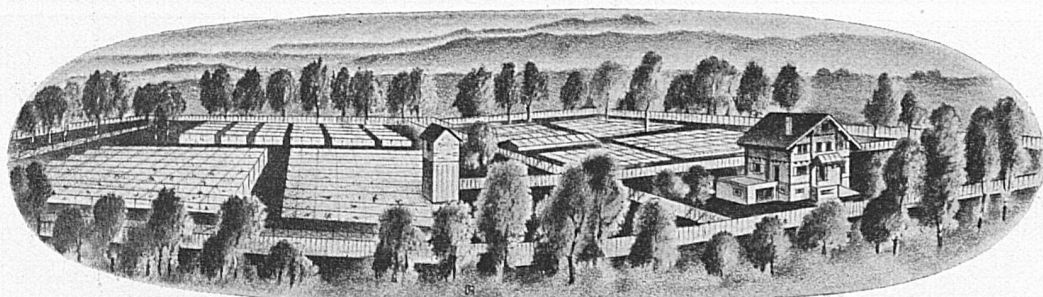
### Eisenbahnmaterial:

Eisenbahnkleinzeug, Weichen u. Kreuzungen, Drehscheiben und Schiebebühnen usw.

### Bergbahnen:

Zahnstangen und vollständige Seilbahnen; bis heute 118 Seilbahnen geliefert.

Isolatorenträger für elektrische Freileitungen — Krane aller Art und Verladeanlagen, Dosierungs- u. Transportanlagen — Baumaschinen — Schützen für Stauwehre und Turbinenanlagen.



## A.-G. Pelztierfarm Gründenmoos

### Winkeln-St. Gallen

Höchste Auszeichnungen

**Silberfuchse**  
**Blaufuchse**

bringen

**Goldfuchse**

Gratislernkurse

Verlangen Sie Prospekt 28



Silberfuchs mit 7 Jungen



2 junge Füchse

Von der SCHWEIZ nach  
Deutschland, Holland, England u. Skandinavien  
reisen Sie am besten und bequemsten in den Schlafwagen der

**MITROPA**

Verlangen Sie in den Reisebureaus Plätze für die Schlafwagen der  
**MITROPA**  
Sämtliche grössern Reisebureaus in der Schweiz sind Vertretungen der  
**MITROPA**  
und geben gerne Auskünfte

If you travel from SWITZERLAND to  
Germany, England, Scandinavia or Holland  
you will find the most comfort in the Sleeping Cars of the

**MITROPA**

Book your Sleeping Car through an Agency of the  
**MITROPA**  
All the principal Tourist Offices in Switzerland are the Agents of the  
**MITROPA**  
and they give you free of charge all the necessary information



DAS NEUE  
LEITERMATERIAL FÜR  
KRAFTÜBERTRAGUNGSLEITUNGEN

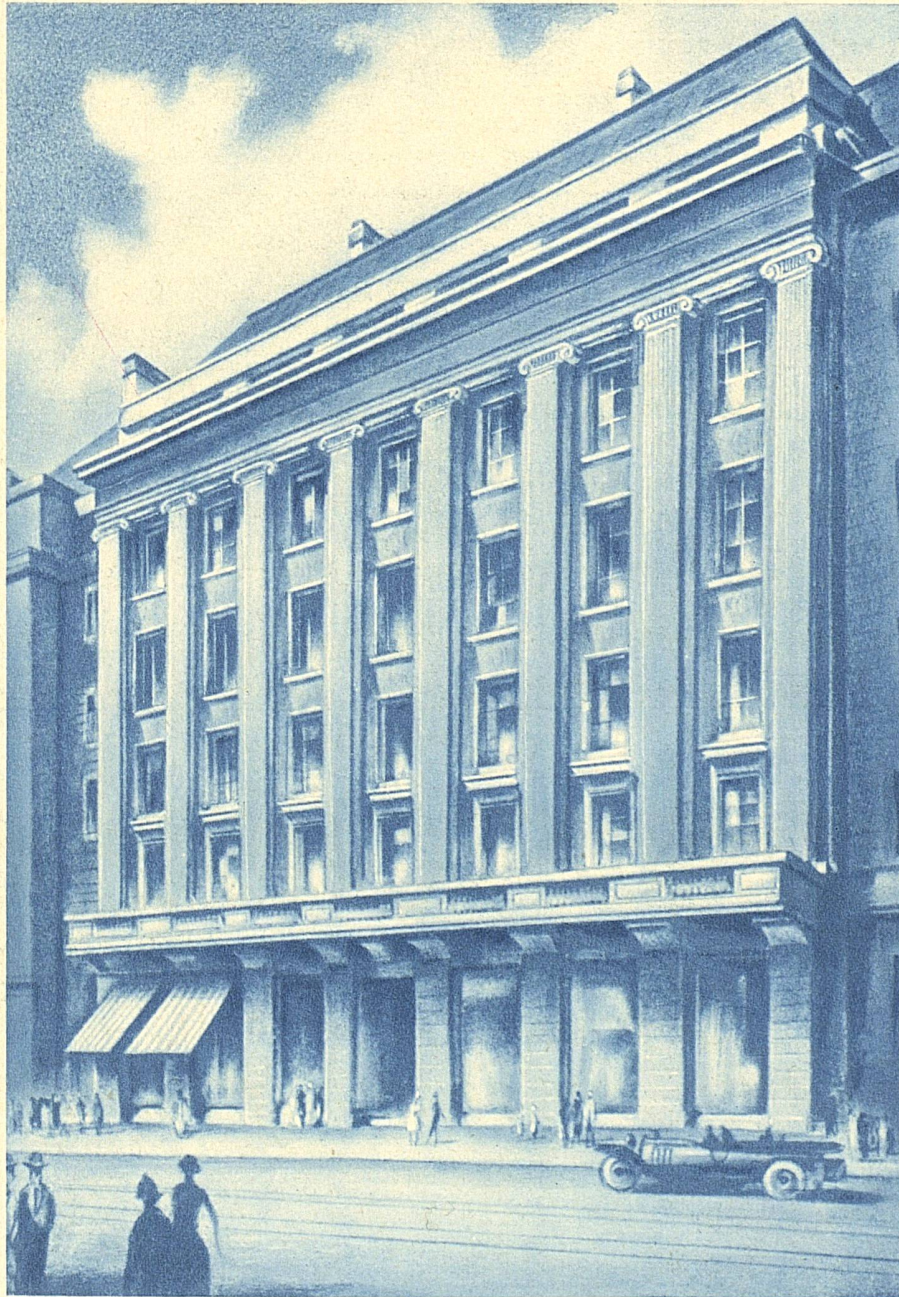


VERLANGEN SIE PROSPEKTE UND  
KOSTENBERECHNUNGEN DURCH DIE

**SCHWEIZERISCHEN METALLWERKE**  
**SELVE & Co., THUN**



# UNION GENÈVE



## ASSURANCES - VERSICHERUNGEN

VIE — ACCIDENTS — INCENDIE — LEBEN — UNFALL — FEUER