

**Zeitschrift:** SBB Revue = Revue CFF = Swiss federal railways  
**Herausgeber:** Schweizerische Bundesbahnen  
**Band:** 4 (1930)  
**Heft:** 7

## **Werbung**

### **Nutzungsbedingungen**

Die ETH-Bibliothek ist die Anbieterin der digitalisierten Zeitschriften auf E-Periodica. Sie besitzt keine Urheberrechte an den Zeitschriften und ist nicht verantwortlich für deren Inhalte. Die Rechte liegen in der Regel bei den Herausgebern beziehungsweise den externen Rechteinhabern. Das Veröffentlichen von Bildern in Print- und Online-Publikationen sowie auf Social Media-Kanälen oder Webseiten ist nur mit vorheriger Genehmigung der Rechteinhaber erlaubt. [Mehr erfahren](#)

### **Conditions d'utilisation**

L'ETH Library est le fournisseur des revues numérisées. Elle ne détient aucun droit d'auteur sur les revues et n'est pas responsable de leur contenu. En règle générale, les droits sont détenus par les éditeurs ou les détenteurs de droits externes. La reproduction d'images dans des publications imprimées ou en ligne ainsi que sur des canaux de médias sociaux ou des sites web n'est autorisée qu'avec l'accord préalable des détenteurs des droits. [En savoir plus](#)

### **Terms of use**

The ETH Library is the provider of the digitised journals. It does not own any copyrights to the journals and is not responsible for their content. The rights usually lie with the publishers or the external rights holders. Publishing images in print and online publications, as well as on social media channels or websites, is only permitted with the prior consent of the rights holders. [Find out more](#)

**Download PDF:** 23.02.2026

**ETH-Bibliothek Zürich, E-Periodica, <https://www.e-periodica.ch>**

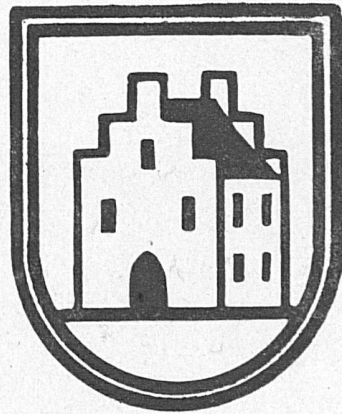
# PORTLAND-CEMENT WERKE HAUSEN

AKTIENGESELLSCHAFT **HAUSEN** BEI BRUGG, KT. AARGAU

---

MODERNSTES CEMENTWERK DER SCHWEIZ

---



**ALLEIN-VERTRIEB**

AUF EIGENE RECHNUNG

CEMENT- u. KALK-HANDELS

AKTIENGESELLSCHAFT

---

**ZÜRICH** 80 I BAHNHOFSTRASSE 80 I  
TEL. SELNAU 90.04 - TELEGR.-ADR.: CEKA, ZÜRICH

# DAVOS



## Der erste Luftkurort im Hochgebirge

### Sanatorium Bernina

Arzt: Dr. W. Behrens    Direktion: M. Rääs  
35 Betten    Preis ab Fr. 14.—

### Parksanatorium

(vormals Sanatorium Turban)

Arzt: Dr. F. Bauer    Direktion: H. Schneider  
90 Betten    Preis ab Fr. 20.—

### Sanatorium Schweizerhof

Arzt: Dr. H. Staub    Direktion: R. Neimeier  
100 Betten    Preis ab Fr. 20.—

### Sanatorium Davos-Dorf

Arzt: Dr. J. Biland    Direktion: A. Hvalsøe  
80 Betten    Preis ab Fr. 20.—

### Privatsanatorium Dr. Vöchting

Arzt: Dr. K. Vöchting    Direktion: F. Paulsen  
35 Betten    Preis ab Fr. 17.—

### Sanatorium Seehof

Arzt: Dr. Th. Janssen    Direktion: P. Schlösser  
65 Betten    Preis ab Fr. 15.50

### Sanatorium Guardaval

Arzt: Dr. G. Maurer    Direktion: M. Bartels  
50 Betten    Preis ab Fr. 18.—

### Sanatorium Rose

Arzt: Dr. E. Nienhaus    Direktion: O. Rose  
25 Betten    Preis ab Fr. 14.—

### Waldsanatorium Davos

Arzt: Dr. H. Jessen    Direktion: O. Frieser  
80 Betten    Preis ab Fr. 20.—

### Neues Sanatorium

Arzt: Dr. J. Gwerder    Direktion: M. Neubauer  
50 Betten    Preis ab Fr. 18.—

### Sanatorium Schatzalp

Arzt: Dr. Ed. C. Neumann    Direktion: W. Federle  
120 Betten    Preis ab Fr. 22.—

### Sanatorium Dr. Wolfer

Arzt: Dr. R. Wolfer    Direktion: Dr. Wolfer  
35 Betten    Preis ab Fr. 15.—

Im Preis ist inbegriffen volle Pension, ärztliche Behandlung, Bäder etc.  
Auf Verlangen sendet jedes Haus Prospekt und Auskunft





Gesellschaftssitz Basel — Siège social à Bâle

# Schweizerischer Bankverein Société de Banque Suisse

Società di Banca Svizzera  
Swiss Bank Corporation

BASEL - ZÜRICH - St. GALL - GENÈVE - LAUSANNE  
LA CHAUX-DE-FONDS - NEUCHÂTEL - SCHAFFHAUSEN  
LONDON

BIEL - CHIASSO - HERISAU - LE LOCLE - NYON - AIGLE  
BISCHOFZELL - MORGES - LES PONTS - RORSCHACH

Fondée en 1872 gegründet

**Aktienkapital und Reserven Fr. 212,000,000 Capital actions et Réserves**

**Durchführung sämtl. Bankgeschäfte**

Geldwechsel — Kreditbriefe — Reisechecks

**Toutes opérations de banque**

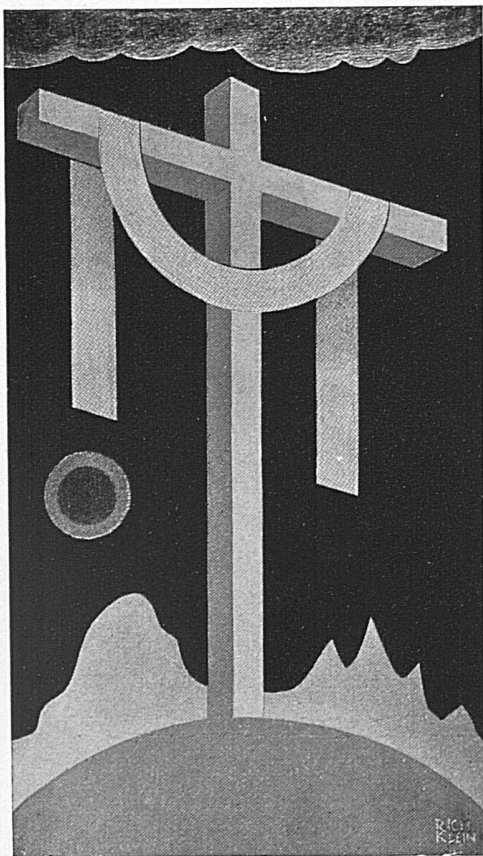
Change — Lettres de crédit — Chèques de voyages

**Every description of banking business transacted**

Exchange — Letters of Credit — Travellers Cheques

Swiss Postal Travellers Cheques on sale at all offices in London and Switzerland





# ◆ PASSIONSSPIELE ◆

## LES CÉLÈBRES JEUX DE LA PASSION OBERAMMERGAU

FINDEN STATT

AURONT LIEU

11-VII	13-VII	16-VII	18-VII	20-VII	23-VII
25-VII	27-VII	30-VII	1-VIII	3-VIII	6-VIII
8-VIII	10-VIII	13-VIII	15-VIII	17-VIII	20-VIII
22-VIII	24-VIII	27-VIII	29-VIII	31-VIII	3-IX
7-IX	10-IX	14-IX	21-IX	28-IX	1930

ANMELDUNGEN FÜR WOHNUNG IN  
OBERAMMERGAU MIT EINTRITTS-  
KARTEN UND REISE-ARRANGEMENTS  
DURCH DIE OFFIZIELLEN AGENTEN  
DES PASSIONSSPIEL-KOMITEES

INSCRIPTIONS POUR LOGEMENT A  
OBERAMMERGAU AVEC CARTES  
D'ENTRÉE ET ARRANGEMENTS DE  
VOYAGE PAR LES AGENTS OFFICIELS  
DU COMITÉ D'OBERAMMERGAU

## THOS. COOK & SON IN VERBINDUNG MIT | EN ASSOCIATION AVEC CIE DES WAGONS-LITS

BASEL - GENÈVE - INTERLAKEN - LAUSANNE - LUCERNE  
LUGANO - MONTREUX - ST. MORITZ - ZÜRICH

GENÈVE 1896: GOLDENE MEDAILLE  
ZÜRICH 1894: GOLDENE MEDAILLE UND EHRENDIPLOM



ZÜRICH 1894: MÉDAILLE D'OR ET DIPLOME D'HONNEUR  
GENÈVE 1896: MÉDAILLE D'OR

### J. H. DIEBOLD & C<sup>IE</sup>

Nachfolger von J. Diebold Söhne — Successeurs de J. Diebold Fils

Gegründet 1845 — Maison fondée en 1845

CIVIL- UND MILITARSCHNEIDER

TAILLEURS CIVILS ET MILITAIRES

Bahnhofstraße 82, Avenue de la Gare

ZÜRICH

*Spezialrayon:*

*Reiseartikel und feine Lederwaren*

*Auto- und Reisedecken*

*Rayon spécial d'articles de voyage*

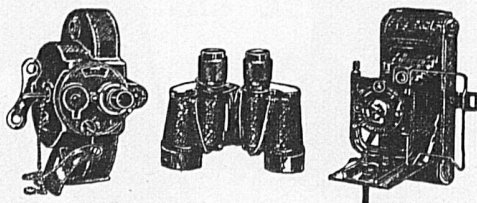
*et maroquinerie fine - Couvertures*

*de voyage et d'auto*

## ECKER

### OPTIKER / LUZERN

KAPELLPLATZ U. SCHWEIZERHOFQUAI / TELEPH. 291



### Prismen-Feldstecher

Zeiss, Kern usw. von Fr. 135.— an

Elsix: 6×28 : Fr. 80.—; Elact: 8×28 : Fr. 90.—

### Photo-Apparate

Zeiss-Ikon, Kodaks von Fr. 10.50 an

Reichhaltigstes Lager

### Kino-Apparate

Pathé-Baby, Zeiss-Ikon, Agfa, Bolex, Ciné-Kodaks  
Bell & Howell Filmo

DIE NEUESTEN MODELLE

# EIDGENÖSSISCHE BANK

(AKTIENGESELLSCHAFT)

## BANQUE FÉDÉRALE S. A.

### ZÜRICH

Basel, Bern, Genève, La Chaux-de-Fonds, Lausanne, St. Gallen, Vevey

Aktienkapital und Reserven Fr. 130,000,000  
Capital-actions et Réserves

Besorgung sämtlicher Bankgeschäfte zu vorteilhaften Bedingungen  
Traite toutes opérations de Banque à des conditions avantageuses



*Ilco*  
**Bergschuhe**  
**dauerhaft wie Fels!**

# LUZERN

## Hotels II. Ranges

### Kategorie A

Vor- und Nachsaison: Zimmer von Fr. 5.— an, Pension von Fr. 13.— an  
Hochsaison: Zimmer von Fr. 5.50 an, Pension von Fr. 14.— an

**Hotel des Alpes** Herrliche Lage am See und der Reuss, nächste Nähe von Bahnhof und Schiffen. Fließendes Wasser in allen Zimmern. E. Troxler.

**Hotel Cecil u. Cecil Bar** am Nationalkai, Restaurant, Jazzband, Dancing, Grill-Room. Riedweg-Disler, früher Hotel Viktoria, Luzern.

**Hotel Diana** Moderner Neubau, am englischen Garten, nahe dem Bahnhof und den Schiffen. Fließendes Wasser in allen Zimmern, auch Zimmer mit Privatbädern. J. Müller, Besitzer.

**Hotel Schiller** Nähe Bahnhof und Schiff. Schöne ruhige Lage. Das ganze Jahr offen. Fließendes Wasser. Privatbadzimmer. Ed. Leimgruber.

**Hotel Union** Moderner Komfort ohne Luxus. Alle Zimmer mit fließendem Wasser oder Privatbad und W.C. Staatstelephonanschluss. Grosses Restaurant. Garage für 100 Wagen direkt beim Hotel. W. Locher.

### Kategorie B

Vor- und Nachsaison: Zimmer von Fr. 4.— an, Pension von Fr. 12.— an  
Hochsaison: Zimmer von Fr. 5.— an, Pension von Fr. 13.— an

**Hotel Alpina & Modern** Frankenstr. 6, beim Bahnhof und Schiff. Ruhige Lage mit Aussicht auf den Pilatus. Fließendes Wasser. Gustav Wolfisberg.

**Hotel Central** Nähe Bahnhof, Schiff und Post. Modern eingerichtet, fließendes Wasser, Zimmer mit Bad. Best gepflegte Küche und Keller. E. Krebs, Besitzer.

**Hotel Continental** in nächster Nähe des Bahnhofes und der Dampfboote. Zimmer mit fließendem Wasser. Privatbäder. Besitzer: Familie P. Pasel.

**Hotel du Nord** Restaurant gegenüber dem englischen Garten, nahe dem Bahnhof und den Schiffen. Zimmer mit fließendem Wasser. J. Gurtner.

**Hotel du Pont** Schönste Lage am See und der Reuss, 3 Minuten von Bahnhof, Schiff und Kurssaal. Zimmer mit fließendem Kalt- und Warmwasser. D. Mettler.

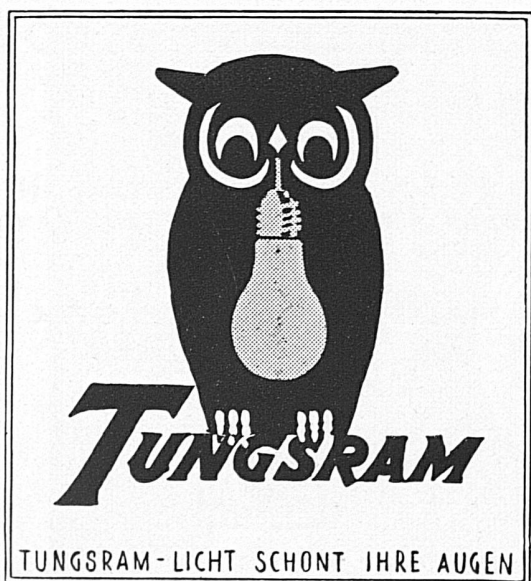
### Kategorie C

Vor- und Nachsaison: Zimmer von Fr. 3.50 an, Pension von Fr. 10.— an  
Hochsaison: Zimmer von Fr. 4.— an, Pension von Fr. 12.— an

**Hotel Goldener Adler** mit Veltlinerhalle und histor. Goestestube. Hirschenplatz. Rössligasse 2. Telephon 74. Speisegrossrestaurant. Ia. Weine und Biere. Schöne Zimmer. Bäder. Höflich empfiehlt sich: Hans Grom-Arnold.

**Hotel de la Paix** Von Deutschen bevorzugt, 1 Minute vom Kai. 60 Betten, fließendes Wasser, Lift. Modernes Speise- und Bierrestaurant, Spezialitäten. K. Sigrist.





## DIE TUNGSRAM- INNENMATTIERTE LAMPE:

Die neue lichttechnische Errungenschaft

Lieferanten der S B B

## HAMBURG-AMERIKA LINIE



Seereisen

Landreisen

Luftreisen

Kostenlose Auskunft durch die Generalagentur  
für die Schweiz:

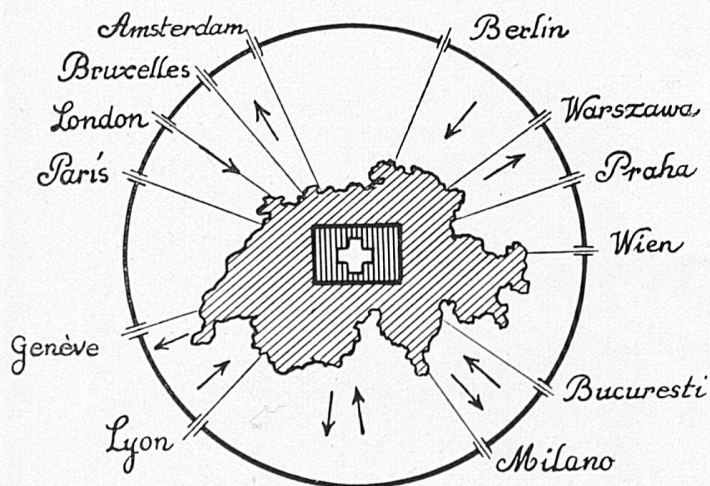
AKTIENGESELLSCHAFT

H. ATTENBERGER, ZÜRICH  
HAPAG-REISEBUREAU

Bahnhofstrasse 90

u. dessen Vertreter an grössern Orten der Schweiz

# LES MEILLEURES COMMUNICATIONS



PAR LES SERVICES

DE LA

C<sup>IE</sup> INTERNATIONALE  
DES

# WAGONS- LITS

S'ADRESSER AUX AGENCES „WAGONS-LITS COOK“  
ORGANISATION MONDIALE DE VOYAGES



GLÜHLAMPENWERKE AARAU A.G.  
AARAU

Verwenden Sie  
die bestbewährte

**Lampe**  
**"AARAU"**

SCHWEIZER FABRIKAT

THE AMERICAN EXPRESS CO INC.

ZÜRICH  
BAHNHOFSTR. 79

LUZERN  
LÖWENSTR. 6

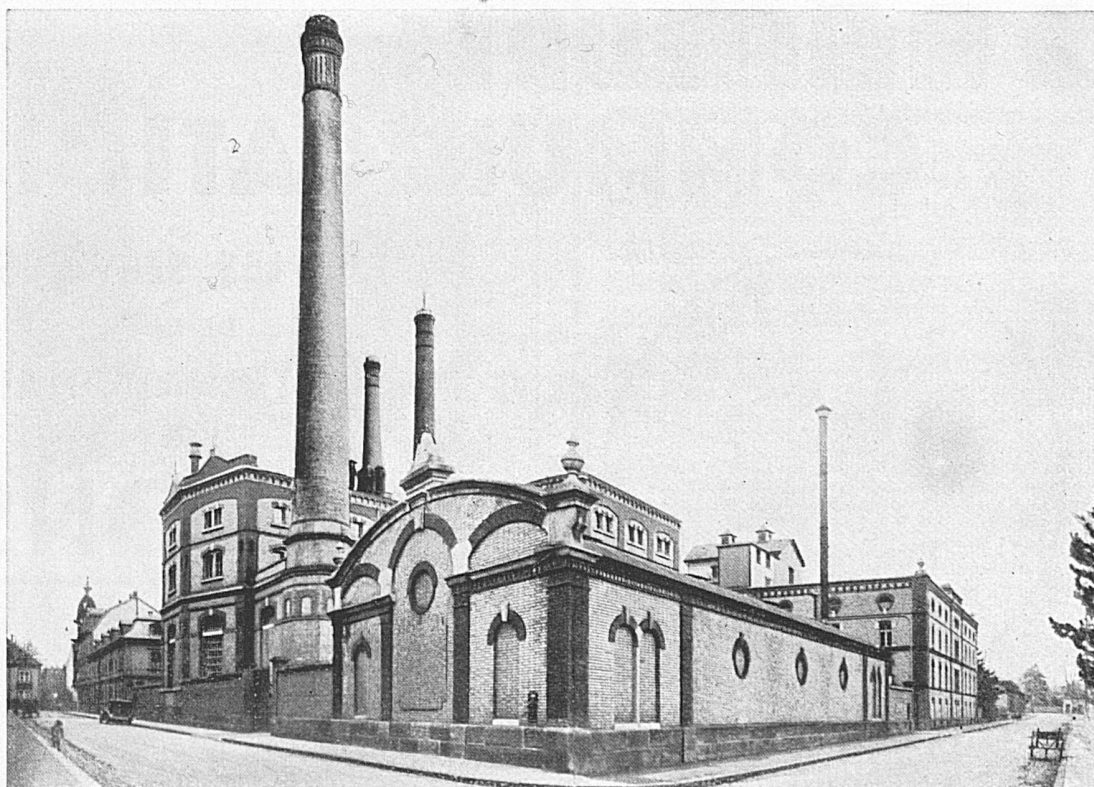
GENÈVE  
MT. BLANC 7

HAUPTSITZ NEW YORK



BANK-

GESCHÄFTE ALLER ART  
UNTER BERÜCKSICHTIGUNG DER  
INTERNAT. TRANSAKTIONEN



Die Braustätte der beliebten Basler Warteckbiere



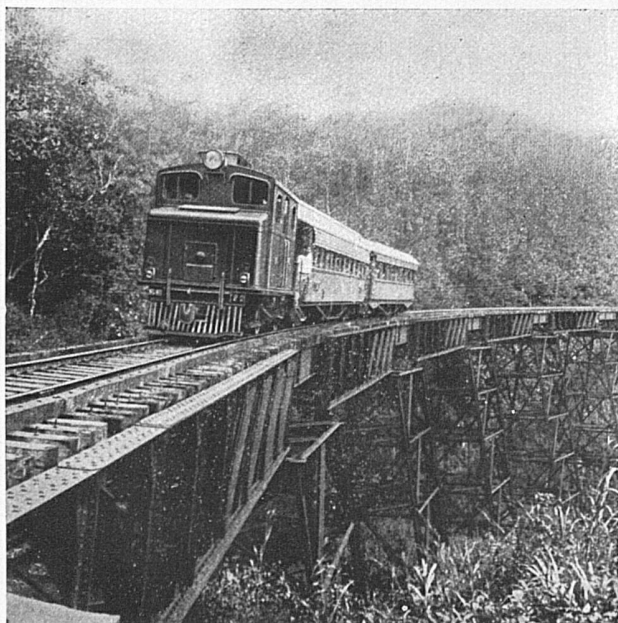
bienfaisance élégance  
régularité précision

LA MONTRE POUR TOUS

**Cortébert**

J. Walcher, Jr.

## Schweizerische Lokomotiv- und Maschinenfabrik WINTERTHUR



Eine der an die Siamesischen Staatsbahnen gelieferten 200 PS Diesellokomotiven „S. L. M.-Winterthur“, seit Juni 1928 im Betrieb

## DIESEL- LOKOMOTIVEN

„S. L. M.-Winterthur“

mit  
 patentiertem Oelschaltgetriebe  
 oder  
 elektrischer Kraftübertragung

arbeiten äusserst ökonomisch und betriebssicher

**BRENNSTOFFKOSTEN**  
**pro Tonnenkilometer**  
**nur 0,1–0,2 Cts. bei**  
**0–30 ‰ Steigung**



**"Pertutti"**  
leicht und nikotinarm  
Détail: 2 A. - 25

**"Export"**  
Die feine Sonntagsbrissago  
Détail: 1 A. - 20

**"Prima"** (1 Stern)  
die altberühmte würzige Qualität  
Détail 2 A. - 25

**"Superbrissago"**  
Der Name verspricht  
die Qualität hält  
Détail: 1 A. - 15

**"Sceltissimi"** (2 étoiles)  
la marque  
traditionnelle,  
1er choix  
Détail: 2 A. - 15

**"Sceltissimi"** (2 Sterne)  
die traditionelle  
1. Auslese  
von prächtigem,  
würzigem Aroma  
Détail: 1 A. - 15

Photo Bischof, Brissago

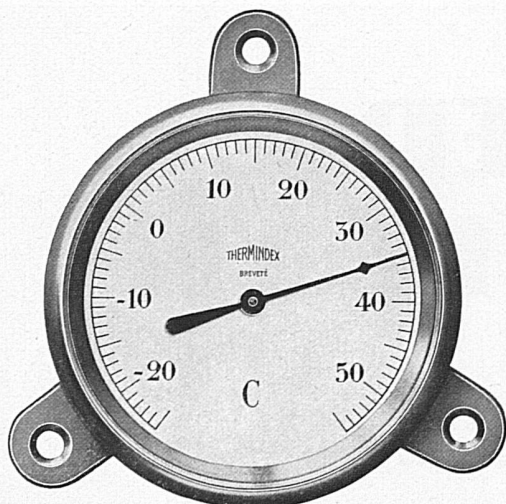
**Bague bleue**  
le fin et le seul véritable  
**Brissago**



**Blauband**  
die allein ächte, feine  
**Brissago**







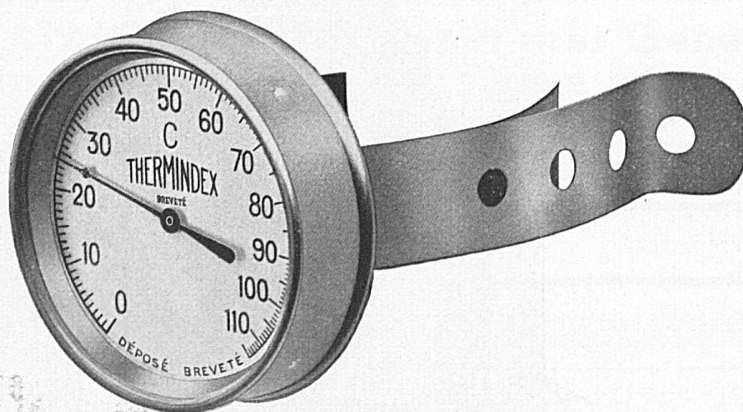
# THERMINDEX

LE THERMOMÈTRE MÉTALLIQUE  
A CADRAN

(BREVETÉ)

Le modèle adopté par l'administration  
**des Chemins de Fer Fédéraux,**  
chemins de fer des Grisons, Oberland  
Bernois, Bex-Villars, etc.

Nombreux modèles pour :  
chemins de fer, cliniques,  
appartements, bureaux, écoles,  
locaux industriels, chauffages  
centraux, frigorifiques, etc.

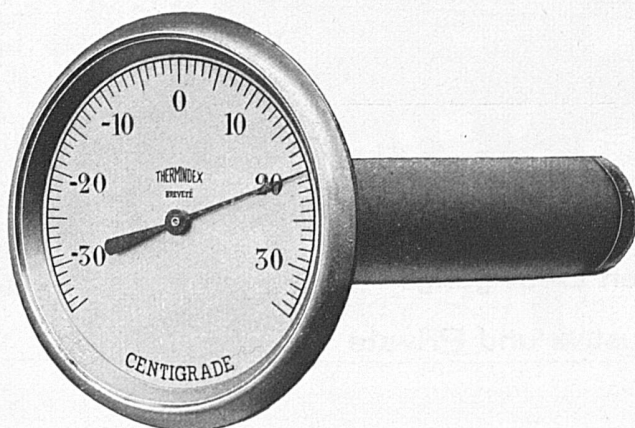


Le modèle pour chauffages centraux

Sensibilité

Précision

Solidité



Le modèle à plongeur,  
indispensable pour frigorifiques

Chez les bons installateurs,  
opticiens, pharmaciens, etc.

**THERMEX S. A.**  
**GENÈVE**

# BASLER HANDELSBANK

GENÈVE

BASEL

ZÜRICH

GEGRÜNDET 1863

AKTIENKAPITAL &amp; RESERVEN

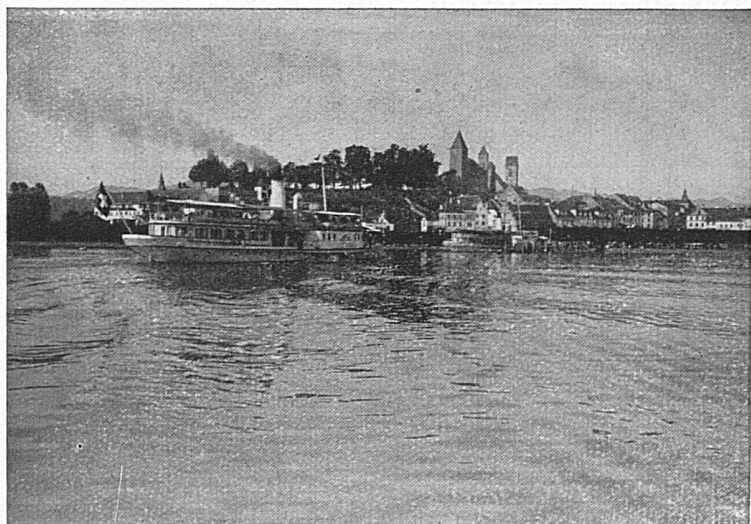
Fr. 133,500,000.—

**Besorgung sämtlicher Bankgeschäfte**

zu günstigsten Bedingungen

für Handel, Industrie und Private





Zürichseedampfer bei Rapperswil

# ZÜRICH

die Großstadt der Schweiz

und der

# ZÜRICHSEE

der lieblichste der Schweizerseen

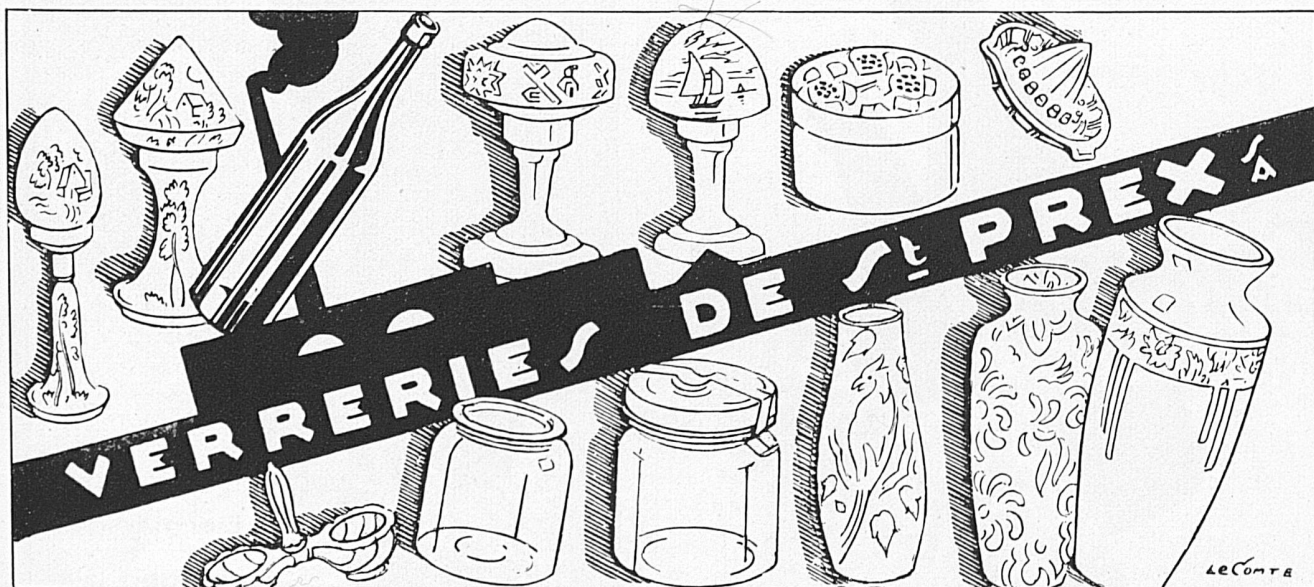
dürfen bei keiner Schweizerreise fehlen

## Ecole Nouvelle LA CHATAIGNERAIE, Coppet près Genève

LAND-ERZIEHUNGSHHEIM

PROGRESSIVE SCHOOL

Enseignement primaire et secondaire. Sections classique, technique et commerciale. Français et langues modernes. Laboratoires. Travaux manuels. Sports — Education individuelle. Prep. English and American Exams, incl. College Entrance — E. SCHWARTZ-BUYS, Dir.



Nos nouveaux articles peuvent vous intéresser  
Demandez-les dans tous les magasins

AKTIENGESELLSCHAFT

**LEU & CO / ZÜRICH**

GEGRÜNDET 1755

**HANDELS- & HYPOTHEKENBANK**

DEPOSITENKASSEN

HEIMPLATZ — LEONHARDSPLATZ  
INDUSTRIEQUARTIER

FILIALE STÄFA

DEPOSITENKASSE RICHTERSWIL

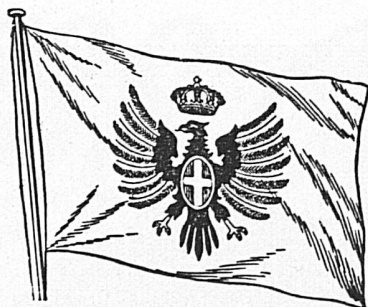


Hauptsitz : Bahnhofstrasse 32

Wir besorgen  
zu günstigsten Bedingungen**BANKGESCHÄFTE JEDER ART**Die bevorzugten Mineralwasser der  
**Brunnenverwaltung Eptingen**Touristen  
Bergsteiger  
verlangen Sie*Perfecta*  
Tricot

die Qualitätsunterwäsche!





## LLOYD SABAUDO GENOVA

Regelmässige Abfahrten nach  
NORD- UND SÜDAMERIKA  
mit den berühmten Luxus-Schnelldampfern

„CONTE GRANDE“ „CONTE ROSSO“  
„CONTE BIANCAMANO“ „CONTE VERDE“  
via Neapel-Gibraltar via Villefranche-Barcelona  
auf der Rückreise auch via Cadix

REISEN IM MITTELMEER  
REISEN NACH SPANIEN

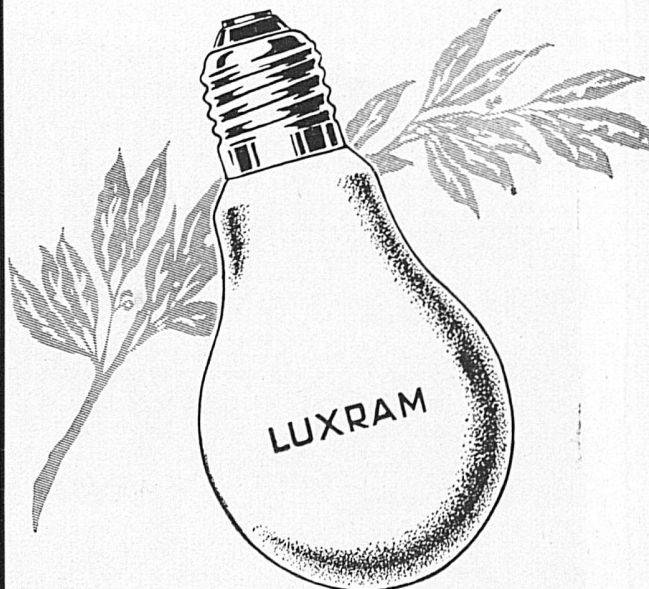
GENERALAGENTUR FÜR DIE SCHWEIZ:  
**MITTELMEER-AMERIKA**  
REISE- UND TRANSPORT A.-G.  
**ZÜRICH**

44 Bahnhofstrasse 44

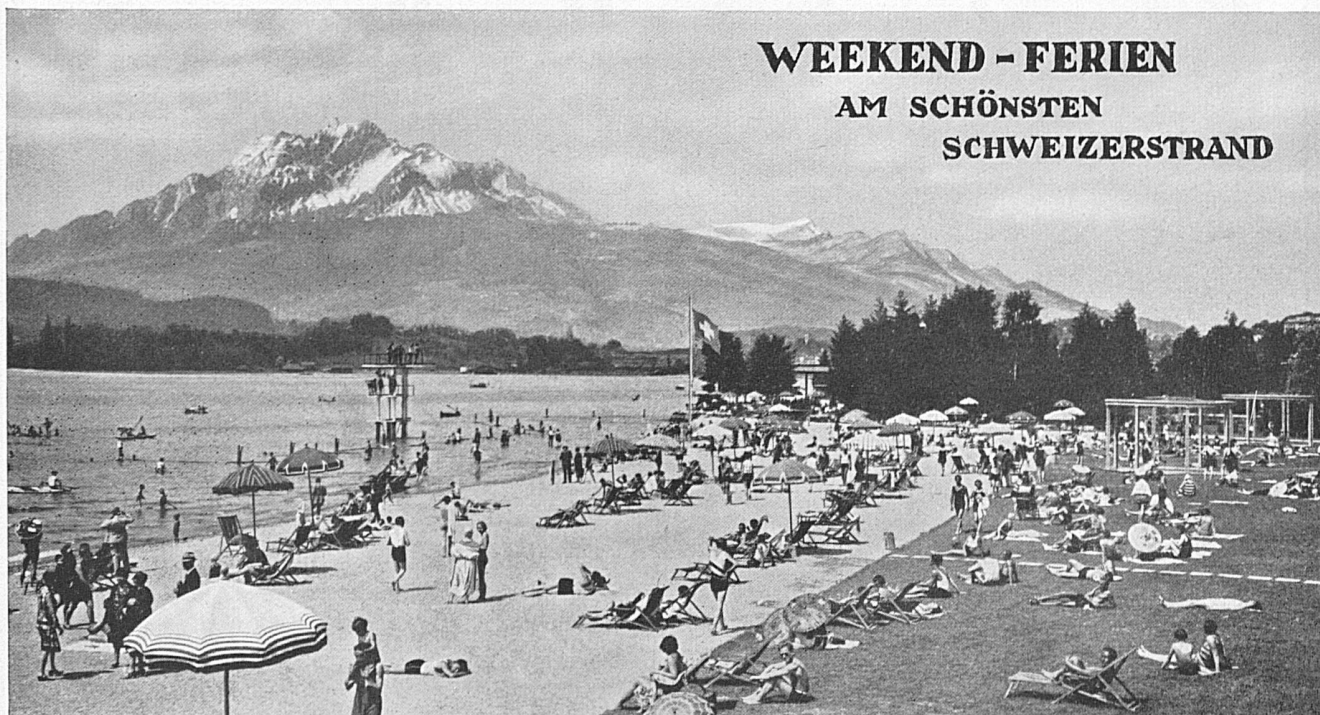
Auskunft und Platzbelegung durch sämtliche Reisebureaus

# LUXRAM

✦ Standard ✦



## innenmattiert



## WEEKEND - FERIEN

AM SCHÖNSTEN  
SCHWEIZERSTRAND

# LUZERN LIDO



# Schweizerische Kreditanstalt

Crédit Suisse      **Zürich**      Credito Svizzero

Basel, Bern, Frauenfeld, Genf, Glarus, Kreuzlingen,  
Lausanne, Lugano, Luzern, Neuenburg, St. Gallen  
*Agenturen in Oerlikon, Weinfelden*

Aktienkapital und Reserven Fr. 200,000,000  
*Capital et Réserves:*

BESORGUNG SÄMTLICHER BANKGESCHÄFTE  
*TOUTES OPÉRATIONS DE BANQUE*