

**Zeitschrift:** SBB Revue = Revue CFF = Swiss federal railways  
**Herausgeber:** Schweizerische Bundesbahnen  
**Band:** 4 (1930)  
**Heft:** 5

**Rubrik:** Verkehr = Trafic

### **Nutzungsbedingungen**

Die ETH-Bibliothek ist die Anbieterin der digitalisierten Zeitschriften auf E-Periodica. Sie besitzt keine Urheberrechte an den Zeitschriften und ist nicht verantwortlich für deren Inhalte. Die Rechte liegen in der Regel bei den Herausgebern beziehungsweise den externen Rechteinhabern. Das Veröffentlichen von Bildern in Print- und Online-Publikationen sowie auf Social Media-Kanälen oder Webseiten ist nur mit vorheriger Genehmigung der Rechteinhaber erlaubt. [Mehr erfahren](#)

### **Conditions d'utilisation**

L'ETH Library est le fournisseur des revues numérisées. Elle ne détient aucun droit d'auteur sur les revues et n'est pas responsable de leur contenu. En règle générale, les droits sont détenus par les éditeurs ou les détenteurs de droits externes. La reproduction d'images dans des publications imprimées ou en ligne ainsi que sur des canaux de médias sociaux ou des sites web n'est autorisée qu'avec l'accord préalable des détenteurs des droits. [En savoir plus](#)

### **Terms of use**

The ETH Library is the provider of the digitised journals. It does not own any copyrights to the journals and is not responsible for their content. The rights usually lie with the publishers or the external rights holders. Publishing images in print and online publications, as well as on social media channels or websites, is only permitted with the prior consent of the rights holders. [Find out more](#)

**Download PDF:** 02.10.2025

**ETH-Bibliothek Zürich, E-Periodica, <https://www.e-periodica.ch>**

## Der Pfingstmontag-Flugtag in Romanshorn

ist zur Tradition geworden. Der 9. Juni 1930 wird wieder eine Sensation bilden. Unser Schweizer Luftheld Walter Mittelholzer, der kecke Riedlinger mit seiner leichtbeschwingten Flugmaschine, die deutsche Marga von Etzendorf, eine Kunstfliegerin von bestem

Rufe, sowie ein Freiballon von zirka 5000 m<sup>3</sup>, geführt von Oberstleutnant Santschi von Kreuzlingen, sind natürlich ganz besondere Attraktionen. Als Abschluss endlich ein Fallschirmabsprung in den See, ausgeführt von der kühnen Zürcherin Käthe Schulthess.

## VERKEHR / TRAFIC

### Verwaltungsextrazüge zu bedeutend ermässigten Preisen

*Trains spéciaux à prix très réduits / Treni speciali a prezzo ridotto*

**25. Mai:** Du Locle-Ville, de La Chaux-de-Fonds, Renan, Sonvilier, St-Imier, Courtelary, Sonceboz-Sombeval, Tavannes, Tramelan, Reconvilier

von Biel, Lengnau, Grenchen-Nord  
à — nach Basel SBB — Bâle CFF.

**Prix** d'aller et retour par train spécial, III<sup>e</sup> classe: La Chaux-de-Fonds—Basel SBB **fr. 6.80.** **Preis** für Hin- und Rückfahrt im Extrazug, III. Klasse: Biel—Basel SBB **Fr. 5.55.**

De Genève-Cornavin, Nyon, Morges, Lausanne, Fribourg  
à — nach Fribourg, Berne, Thun, Spiez, Interlaken.

**Prix** d'aller et retour par train spécial, III<sup>e</sup> classe: Genève—Interlaken **Fr. 14.15.**

Von Basel SBB, Pratteln, Liestal, Sissach, Gelterkinden,  
von Zürich Hbf., Altstetten, Schlieren, Dietikon, Baden Bf.,

Brugg, Aarau, Schönenwerd, Olten Bf., Aargurg-Oftringen, Langenthal, Herzogenbuchsee  
nach Bern Hbf., Thun, Spiez, Interlaken.

**Preis** für Hin- und Rückfahrt im Extrazug, III. Klasse: Basel SBB—Interlaken **Fr. 11.20,** Zürich Hbf.—Interlaken Bf. **Fr. 12.65.**

**31. Mai:** Von — de Basel SBB, Laufen, Delémont, Moutier, Grenchen-Nord, Biel, Neuveville, Neuchâtel, Yverdon,  
du Locle-Ville, de La Chaux-de-Fonds,

von Zürich Hbf., Baden Bf., Brugg, Aarau, Schönenwerd, Olten Bf., Aargurg-Oftringen, Langenthal, Herzogenbuchsee, Burgdorf, Bern Hbf., Fribourg.

à — nach Lausanne, Montreux, Genève.

**Prix** pour aller par train spécial et retour individuel, III<sup>e</sup> classe: Bâle—Genève **fr. 18.90.**

**VERHÜTET  
UND HEILT RASCH  
EITRIGE ENTZÜNDUNGEN**  
*Abszesse,  
Furunkel,  
Umlauf, Flechten u.s.w.*

Erhältlich zu Frs 2.50 u. Frs 8.-  
in Apotheken

**Celle que je préfère!**

LA MONTRE  
**MARLYS**

SAPA GENEVE

**Prix d'aller et retour par train spécial, III<sup>e</sup> classe:** La Chaux-de-Fonds—Genève **fr. 10. 30.** **Preis für Hinfahrt im Extrazug mit Einzelrückreise, III. Klasse:** Zürich Hbf.—Genf **Fr. 20. 35.**

**1<sup>er</sup> juin:** De Biemme, Neuveville, Neuchâtel, Auvèrrier, Yverdon, du Locle-Ville, de La Chaux-de-Fonds, von — de Bern Hbf., Bern-Bümpliz-Süd, Flamatt, Fribourg, Romont  
à — nach Lausanne, Genève, Montreux.

**Prix d'aller et retour par train spécial, III<sup>e</sup> classe:** Biemme—Genève **fr. 9. 65,** La Chaux-de-Fonds—Genève **fr. 10. 30,** Berne—Montreux **fr. 7. 85.**

De Genève-Cornavin, Nyon, Rolle, Morges à Montreux,

Von — de Lyss, Aarberg, Kerzers, Murten, Avenches, Payerne, Lucens, Moudon nach — à Lausanne, Montreux, Genève.

**Prix d'aller et retour par train spécial, III<sup>e</sup> classe:** Genève—Montreux **fr. 5. 55,** Lyss—Genève **fr. 10. 25.**

Von Zürich Hbf., Zürich-Wiedikon, Zürich-Enge, Kilchberg, Thalwil, Horgen, Wädenswil, Richterswil, Lachen nach Weesen, Näfels, Netstal, Glarus, Schwanden, Nidfurn Luchsingen, Linthal.

**Preis für Hin- und Rückfahrt im Extrazug, III. Klasse:** Zürich—Linthal **Fr. 5. 55.**

Von Zürich Hbf., Zürich-Letten, Stadelhofen, Küsnacht, Meilen, Männedorf, Stäfa, Rapperswil, Uznach,

von Zürich Hbf., Zürich-Wiedikon, Zürich-Enge, Kilchberg, Thalwil, Horgen, Wädenswil, Pfäffikon nach Wattwil, Lichtensteig, Ebnet-Kappel, Nesslau.

**Preise für Hin- und Rückfahrt im Extrazug, III. Klasse:** Zürich Hbf. via Meilen—Nesslau **Fr. 5. 60,** Zürich Hbf. via Thalwil—Nesslau **Fr. 6. 45.**

**15. Juni:** Rundfahrt Bern-Langnau-Luzern-Brünig-Meiringen-Interlaken-Thunersee-Bern.

**Taxe III. Klasse: Fr. 9. 05.**

**15 juin:** De Genève, Nyon, Rolle, Morges, Renens, Lausanne à Yverdon, Ste. Croix, Vallorbe, Le Pont, Le Brassus.

**Prix d'aller et retour par train spécial, III<sup>e</sup> classe:** Genève—Le Brassus **fr. 8. 10.**

Von Zürich Hbf., Zürich-Letten, Stadelhofen, Küsnacht, Meilen, Männedorf, Stäfa, Rapperswil, Uznach nach Weesen, Näfels, Netstal, Glarus, Schwanden, Nidfurn-H., Luchsingen, Linthal.

**Preis für Hin- und Rückfahrt im Extrazug, III. Klasse:** Zürich Hbf.—Glarus **Fr. 4. 50.**

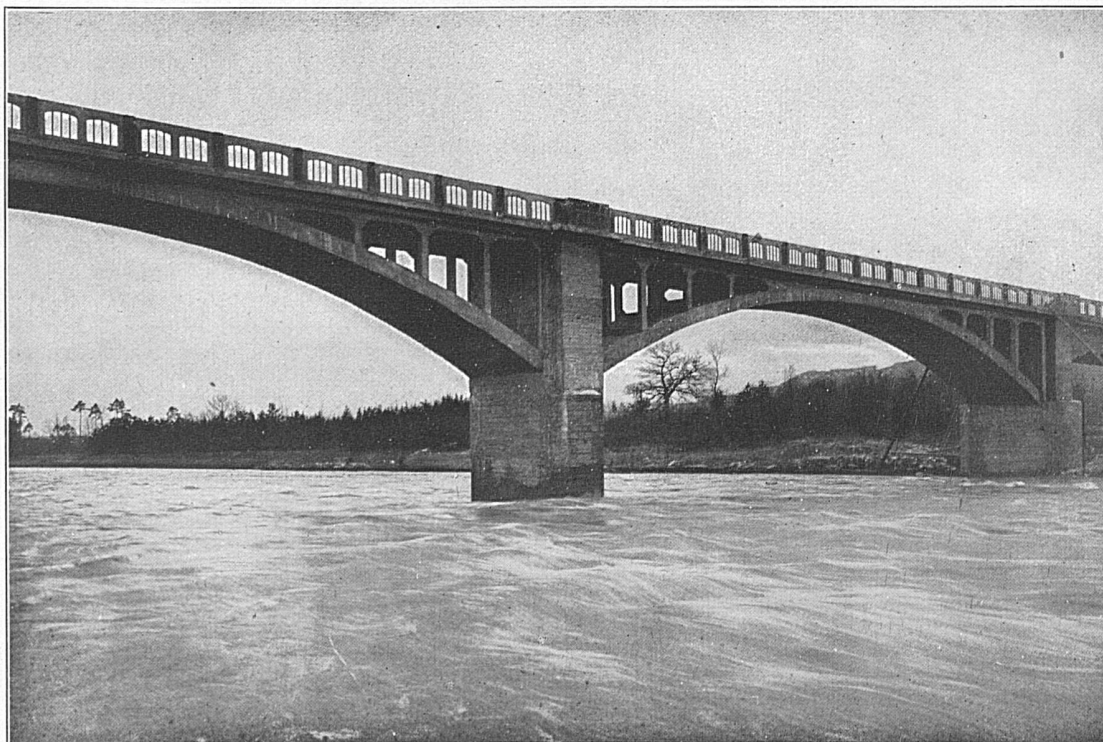
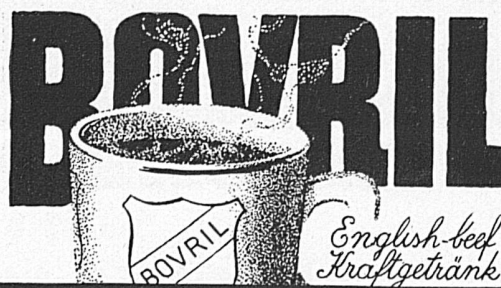
**15. Juni:** Von — de Basel, Delémont, Moutier, Grenchen-Nord, Biel, du Locle-Ville, de La Chaux-de-Fonds, Renan, Sonvilier, St-Imier, Sonceboz, Sombeval,

de Neuchâtel

nach — à Bern Hbf., Thun, Interlaken, Frutigen, Kandersteg, Goppenstein, Brig.

**Preis für Hin- und Rückfahrt im Extrazug, III. Klasse:** Basel SBB—Brig **Fr. 16. 10.**

**Prix pour aller par train spécial et retour individuel, III<sup>e</sup> classe:** Bâle—Brigue **fr. 19. 50,** La Chaux-de-Fonds—Brigue **fr. 16. 90,** Neuchâtel—Brigue **fr. 15. 20.**



Strassenbrücke über die Thur bei Weinfelden

**J. J. RÜEGG & Co., ZÜRICH, FAIDO**  
INGENIEURBUREAU — BAUUNTERNEHMUNG