

Zeitschrift: SBB Revue = Revue CFF = Swiss federal railways
Herausgeber: Schweizerische Bundesbahnen
Band: 4 (1930)
Heft: 4

Artikel: Romantik für Jugendfahrten = Voyages romantiques pour la jeunesse = Viaggi romantici per la gioventù
Autor: [s.n.]
DOI: <https://doi.org/10.5169/seals-780498>

Nutzungsbedingungen

Die ETH-Bibliothek ist die Anbieterin der digitalisierten Zeitschriften auf E-Periodica. Sie besitzt keine Urheberrechte an den Zeitschriften und ist nicht verantwortlich für deren Inhalte. Die Rechte liegen in der Regel bei den Herausgebern beziehungsweise den externen Rechteinhabern. Das Veröffentlichen von Bildern in Print- und Online-Publikationen sowie auf Social Media-Kanälen oder Webseiten ist nur mit vorheriger Genehmigung der Rechteinhaber erlaubt. [Mehr erfahren](#)

Conditions d'utilisation

L'ETH Library est le fournisseur des revues numérisées. Elle ne détient aucun droit d'auteur sur les revues et n'est pas responsable de leur contenu. En règle générale, les droits sont détenus par les éditeurs ou les détenteurs de droits externes. La reproduction d'images dans des publications imprimées ou en ligne ainsi que sur des canaux de médias sociaux ou des sites web n'est autorisée qu'avec l'accord préalable des détenteurs des droits. [En savoir plus](#)

Terms of use

The ETH Library is the provider of the digitised journals. It does not own any copyrights to the journals and is not responsible for their content. The rights usually lie with the publishers or the external rights holders. Publishing images in print and online publications, as well as on social media channels or websites, is only permitted with the prior consent of the rights holders. [Find out more](#)

Download PDF: 02.04.2026

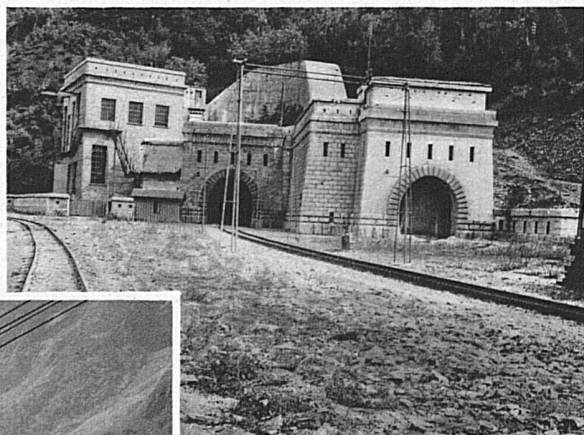
ETH-Bibliothek Zürich, E-Periodica, <https://www.e-periodica.ch>

Romantik für Jugendfahrten

Voyages romantiques pour la jeunesse

Viaggi romantici per la gioventù

Phot. Ryffel



19 823 Meter Tunnelfahrt
Die Nordportale am Simplon
19 823 m sous terre
Les portails Nord
du tunnel du Simplon

19 823 metri di corsa in galleria
I portali nord del Sempione

Links: Aus dem doppelspurigen
Gotthardtunnel braust der elek-
trische Renner

A gauche: Convoi électrique
surgissant du tunnel à double voie
du St-Gothard

A sinistra: Dalla galleria
del Gottardo sbuca strepitoso
il convoglio elettrico



Unten links: Bei Wassen winden sich die Züge in drei mächtigen Spiralen den Berg hinan
Rechts: Die tosend schäumenden Wasser der Reuss bei Göschenen

A gauche en bas: Dans la région de Wassen, la ligne s'élève graduellement par trois impressionnants lacets
A droite: Les eaux mugissantes de la Reuss à Göschenen

Sotto, a sinistra: A Wassen i treni salgono il monte per tre gallerie elicoidali. A destra: Le scroscianti acque della Reuss presso Göschenen

