

**Zeitschrift:** SBB Revue = Revue CFF = Swiss federal railways  
**Herausgeber:** Schweizerische Bundesbahnen  
**Band:** 3 (1929)  
**Heft:** 3

## **Werbung**

### **Nutzungsbedingungen**

Die ETH-Bibliothek ist die Anbieterin der digitalisierten Zeitschriften auf E-Periodica. Sie besitzt keine Urheberrechte an den Zeitschriften und ist nicht verantwortlich für deren Inhalte. Die Rechte liegen in der Regel bei den Herausgebern beziehungsweise den externen Rechteinhabern. Das Veröffentlichen von Bildern in Print- und Online-Publikationen sowie auf Social Media-Kanälen oder Webseiten ist nur mit vorheriger Genehmigung der Rechteinhaber erlaubt. [Mehr erfahren](#)

### **Conditions d'utilisation**

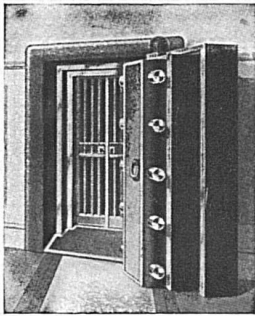
L'ETH Library est le fournisseur des revues numérisées. Elle ne détient aucun droit d'auteur sur les revues et n'est pas responsable de leur contenu. En règle générale, les droits sont détenus par les éditeurs ou les détenteurs de droits externes. La reproduction d'images dans des publications imprimées ou en ligne ainsi que sur des canaux de médias sociaux ou des sites web n'est autorisée qu'avec l'accord préalable des détenteurs des droits. [En savoir plus](#)

### **Terms of use**

The ETH Library is the provider of the digitised journals. It does not own any copyrights to the journals and is not responsible for their content. The rights usually lie with the publishers or the external rights holders. Publishing images in print and online publications, as well as on social media channels or websites, is only permitted with the prior consent of the rights holders. [Find out more](#)

**Download PDF:** 16.02.2026

**ETH-Bibliothek Zürich, E-Periodica, <https://www.e-periodica.ch>**



**Tresoranlagen  
Kassenschränke  
Archivschränke  
Einmauerkassen  
Stahlmöbel**

**UNION-KASSENFABRIK A.-G., ZÜRICH**  
GESSNERALLEE 36

**FEDERNFABRIK FELDBACH (Zch.)**

**J. Rüegg & Sohn**

Gründungs-

Jahr 1891



Unsere Federn werden vor Verlassen der Fabrik geprüft. Sie sind daher zuverlässig

## INSTITUT LÉMANIA, LAUSANNE



Moderne Sprach- und Handelsfachschule mit abschliessendem Diplom

Gründliche Erlernung des Französischen, sowie rationelle Vorbereitung auf den kaufmännischen Beruf

Universität (Maturität) und Polytechnikum

Französische Ferienkurse in den Bergen; Sport  
Internat für Jünglinge und Externat für Schüler beiderlei Geschlechts von 15 Jahren an

## Alpines Landerziehungsheim Champéry

(Walliser Alpen 1070 m)



Für Knaben v. 8—15 Jahren

Idealer Aufenthalt und sorgfältige Erziehung; gesunde und reichliche Nahrung; Hand- und Gartenarbeit; Sport



Primar-, Sekundar- und Handelsabteilung  
Gründliches Studium des Französischen  
*Man verlange Prospekte*

LAUSANNE

PORT DE DULLY

# LYCÉE JACCARD

FONDÉ  
EN 1900.

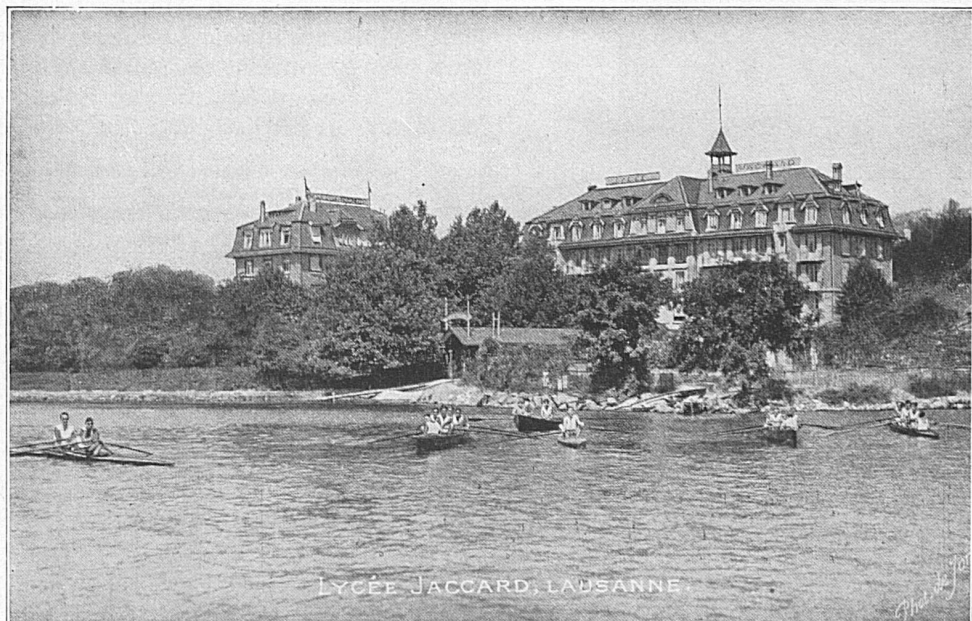
Internat pour  
jeunes gens  
de 10 à 18 ans

PRÉPARATION  
A TOUS  
EXAMENS

● ÉDUCATION  
SOIGNÉE

● SPORT  
ATHLÉTISME  
CULTURE  
PHYSIQUE

Cours de vacances  
(français, sports,  
montagne)  
15 juillet—15 sept.



LYCÉE JACCARD, LAUSANNE