

Zeitschrift: SBB Revue = Revue CFF = Swiss federal railways
Herausgeber: Schweizerische Bundesbahnen
Band: 3 (1929)
Heft: 1

Werbung

Nutzungsbedingungen

Die ETH-Bibliothek ist die Anbieterin der digitalisierten Zeitschriften auf E-Periodica. Sie besitzt keine Urheberrechte an den Zeitschriften und ist nicht verantwortlich für deren Inhalte. Die Rechte liegen in der Regel bei den Herausgebern beziehungsweise den externen Rechteinhabern. Das Veröffentlichen von Bildern in Print- und Online-Publikationen sowie auf Social Media-Kanälen oder Webseiten ist nur mit vorheriger Genehmigung der Rechteinhaber erlaubt. [Mehr erfahren](#)

Conditions d'utilisation

L'ETH Library est le fournisseur des revues numérisées. Elle ne détient aucun droit d'auteur sur les revues et n'est pas responsable de leur contenu. En règle générale, les droits sont détenus par les éditeurs ou les détenteurs de droits externes. La reproduction d'images dans des publications imprimées ou en ligne ainsi que sur des canaux de médias sociaux ou des sites web n'est autorisée qu'avec l'accord préalable des détenteurs des droits. [En savoir plus](#)

Terms of use

The ETH Library is the provider of the digitised journals. It does not own any copyrights to the journals and is not responsible for their content. The rights usually lie with the publishers or the external rights holders. Publishing images in print and online publications, as well as on social media channels or websites, is only permitted with the prior consent of the rights holders. [Find out more](#)

Download PDF: 02.04.2026

ETH-Bibliothek Zürich, E-Periodica, <https://www.e-periodica.ch>



JUNGFRAUGEBIET

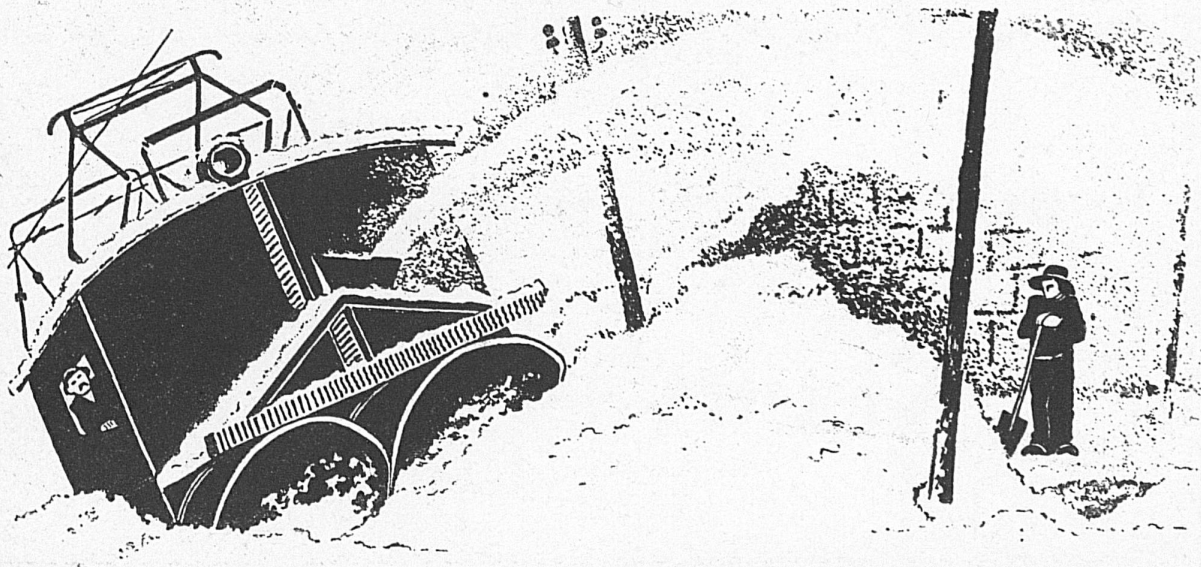


GRINDELWALD
MÜRREN
WENGEN
KL. SCHEIDEGG
JUNGFRAUJOCH (3457 m)



SPRÜHENDER SCHNEE BIS OSTERN

KEIN AUFSTIEG!
SPORTZÜGE BESORGEN DAS



ST. MORITZ

*Das Winterparadies
in Schnee und Sonne*

- *Alle
Wintersporte*
- *Erstklassige
Hotels*
-

*Ideale Schnee- u. Wetter-
verhältnisse auch noch im
März und April*



Hotel Stahlbad

St. MORITZ

Haus I. Ranges

200 Betten

Winter-Pensionspreise

Westfront v. Fr. 21.- / Südfront v. Fr. 23.-

Alle Zimmer mit Bad oder mit fließendem Wasser

ST. MORITZ SAVOY-HOTEL

Erstklassiges Familienhotel. Letzter Komfort. Sonnige, zentrale, freie Lage. Telephon 334 Dir.: C. KARINGER

ST. MORITZ HOTEL LA MARGNA

Familien- und Passantenhotel, fließendes Wasser, Privatbäder, Orchester, Restaurant und Bündnerstube, mässige Preise
Direktion: E. ULLI

ST. MORITZ HOTEL NATIONAL

Bestbekanntes Familienhotel 2. Ranges. Mässige Preise
Besitzer: WISSEL ERBEN

ST. MORITZ-DORF

ROCCO'S HOTEL WALDHAUS
Fließendes Wasser in allen Zimmern - Orchester

St. MORITZ- DORF

NEUES POSTHOTEL

DAS GANZE JAHR OFFEN / ALLE ZIMMER MIT FLIESENDEM WASSER ODER PRIVATBAD



Gesellschaftssitz Basel — Siège social à Bâle

Schweizerischer Bankverein

Société de Banque Suisse

Società di Banca Svizzera

Swiss Bank Corporation

BASEL - ZÜRICH - St. GALLEN - GENÈVE - LAUSANNE
 LA CHAUX-DE-FONDS - NEUCHÂTEL - SCHAFFHAUSEN
 LONDON
 BIEL - CHIASSO - HERISAU - LE LOCLE - NYON - AIGLE
 BISCHOFZELL - MORGES - LES PONTS - RORSCHACH

Fondée en 1872 gegründet

Aktienkapital und Reserven Fr. 182,000,000 Capital actions et Réserves

Durchführung sämtl. Bankgeschäfte

Geldwechsel — Kreditbriefe — Reisechecks

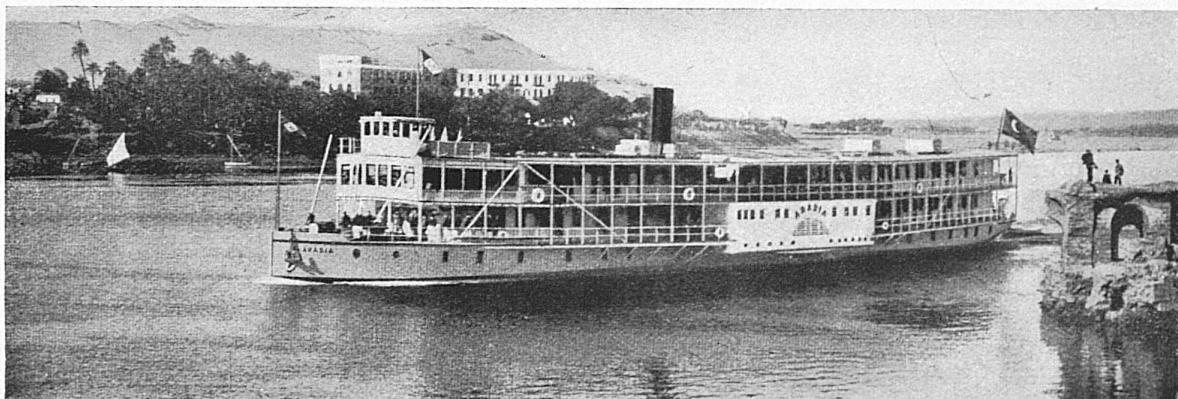
Toutes opérations de banque

Change — Lettres de crédit — Chèques de voyages

Every description of banking business transacted

Exchange — Letters of Credit — Travellers Cheques

Swiss Postal Travellers Cheques on sale at all offices in London and Switzerland



BATEAUX COOK SUR LE NIL

Les bateaux touristes sur le Nil de la Maison Cook représentent les plus beaux bateaux du monde pour la navigation fluviale

Départs hebdomadaires:

LE CAIRE—ASSOUAN—II^{me} CATARACTE

Voyages de 14, 20 et 27 jours

Luxeux bateaux à vapeur privés et Dahabeahs à voiles pour sociétés ou familles

Programme complet pour l'Égypte, le Nil, la Palestine et la Syrie gratuit

COOK'S NIL DAMPFER

Die ersiklassigen Touristendampfer der Firma Cook auf dem Nil stellen die schönsten Fahrzeuge der Welt für Flußschiffahrt dar

Wöchentliche Abfahrten:

KAIRO—ASSUAN—ZWEITER KATARAKT

Reisen von 14, 20 und 27 Tagen

Luxuriöse Privatdampfer und Segel-Dahabijen für Privat-Gesellschaften und Familien

Ausführliches Programm für Aegypten, den Nil, Palästina und Syrien gratis

THOS. COOK & SON

en association avec in Verbindung mit

CIE WAGONS-LITS

BASEL — GENÈVE — INTERLAKEN — LAUSANNE — LUGANO — LUZERN — MONTREUX — ZÜRICH

GENÈVE 1896: GOLDENE MEDAILLE
ZÜRICH 1894: GOLDENE MEDAILLE UND EHRENDIPLOM



ZÜRICH 1894: MÉDAILLE D'OR ET DIPLOME D'HONNEUR
GENÈVE 1896 MÉDAILLE D'OR

J. H. DIEBOLD & C^{IE}

Nachfolger von J. Diebold Söhne — Successeurs de J. Diebold Fils
Gegründet 1845 — Maison fondée en 1845

CIVIL- UND MILITÄRSCHNEIDER

TAILLEURS CIVILS ET MILITAIRES

Bahnhofstraße 82, Avenue de la Gare

ZÜRICH

Spezialrayon:

*Reiseartikel und feine Lederwaren
Auto- und Reisedecken*

*Rayon spécial d'articles de voyage
et maroquinerie fine - Couvertures
de voyage et d'auto*

**FÜR
REISE UND SPORT
UNENTBEHRLICH!**



Verlangen Sie ausdrücklich die bruch-sicheren und geruchlosen ORIGINAL-PATENT-ISOLIERFLASCHEN

„THEOS“

Panzertyp mit Metallausguss und hermetischem Verschluss

2 Jahre Garantie

Heiss-gefüllte Getränke halten garantiert 30 Stunden heiss, kalte Getränke tagelang kalt. Erhältlich in allen guten Fachgeschäften

ALLEINIGE FABRIKANTEN

**STANDARDWERKE
ZÜRICH**



BRISSAGO

Siège de la fabrique réputée de cigares et de tabacs — Sitz der bekannten Zigarren- und Tabakfabrik
FONDÉE EN 1847 — GEGRÜNDET 1847

SPÉCIALITÉS:

La qualité traditionnelle „PRIMA“ die traditionelle Qualität
 La qualité traditionnelle, 1^{er} choix „SCELTISSIMI“ die traditionelle Qualität, 1. Auslese
 Le vigoureux brissago du dimanche „EXPORT“ die kräftige Sonntagsbrissago
 Le brissago léger, faible en nicotine „PERTUTTI“ nikotinarm, leicht

NOUVEAUTÉ:

„SUPERBRISSAGO“
 Produit supérieur, résultat de 80 ans d'expérience, possédant l'arome réputé du brissago traditionnel, mais de goût plus léger

NEUHEIT:

„SUPERBRISSAGO“
 Das alterühmte Aroma, aber leichter im Geschmack. Die Quintessenz achtzigjähriger Fabrikations-Erfahrung

Bague bleue
le fin et le seul véritable
Brissago



Blauband
die allein ächte, feine
Brissago

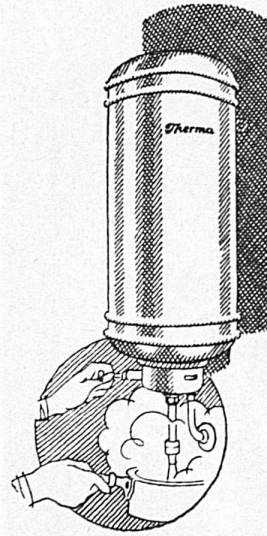




TUNGSRAMP LICHT

schont Ihre Augen

Lieferanten der SBB



Heiss Wasser

für Ihre Küche, für Ihr
Bad, für den Arzt, für
den Coiffeur, für das
Gastwirtsgewerbe usw.
liefert auf die sauberste,
bequemste und billigste
Weise der

Therma-Boiler

Erhältlich bei jedem Elektrizitätswerk
und bei jeder Elektro-Installationfirma

Therma A. S. Schwanden (Starus)

COMPAGNIE INTERNATIONALE DES

WAGONS-LITS

ET DES GRANDS EXPRESS EUROPÉENS

UN NOUVEAU TRAIN PULLMAN
L'„EDELWEISS“

composé de Voitures-Salons PULLMAN de I^{re} et II^{me} classe

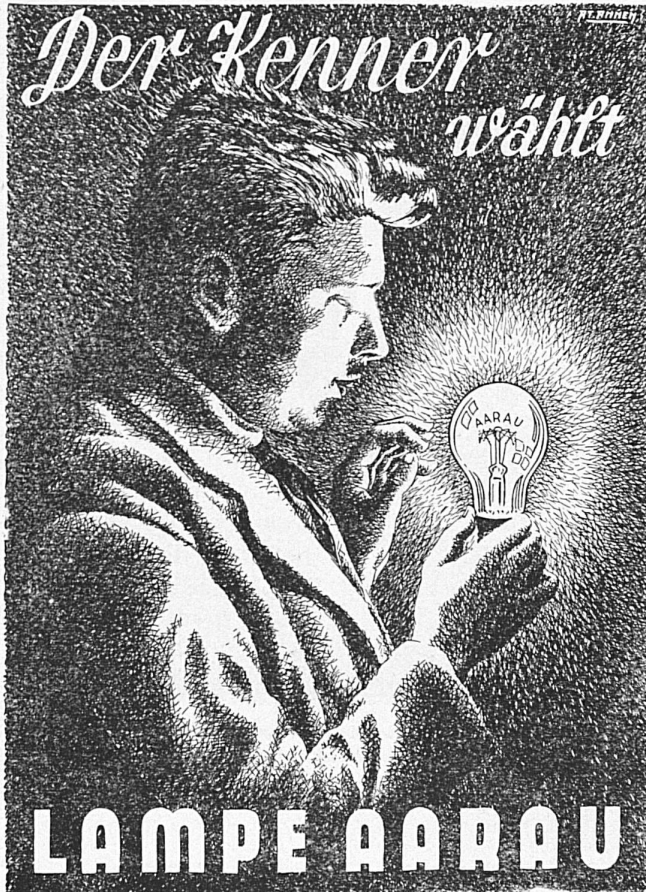
BALE-ANVERS

VIA STRASBOURG-BRUXELLES

DÉPART BALE 9³² h (H.E.O.) — ARRIVÉE BRUXELLES 17³⁴ h, ANVERS 18²³ h

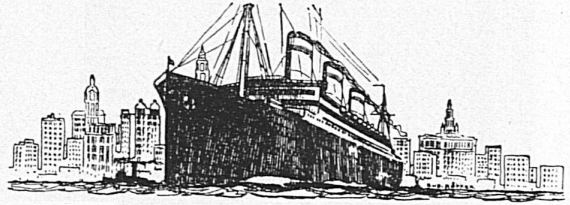
Location des places dans toutes les Agences „WAGONS-LITS“
et THOS. COOK & SON

Der Kenner wählt



LAMPE AARAU

Überseereisen



HAPAG Hamburg-Amerika
Linie

Seereisen

Landreisen

Luftreisen

Kostenlose Auskunft durch die Generalagentur
für die Schweiz:

AKTIENGESELLSCHAFT

H. ATTENBERGER, ZÜRICH
HAPAG-REISEBUREAU

Bahnhofstrasse 90

u. dessen Vertreter an grössern Orten der Schweiz

EIDGENÖSSISCHE BANK

(AKTIENGESELLSCHAFT)

BANQUE FÉDÉRALE

(SOCIÉTÉ ANONYME)

Hauptsitz in Zürich

FILIALEN

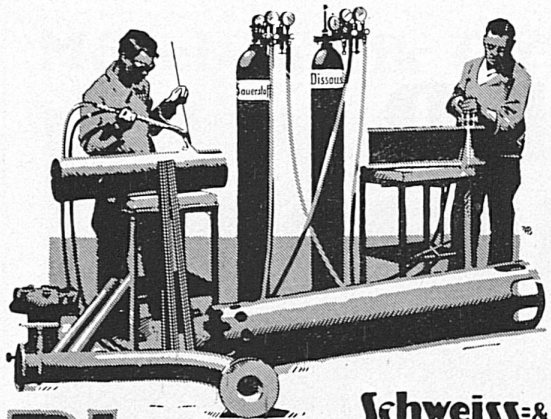
in Basel, Bern, Genf, La Chaux-de-Fonds, Lausanne, St. Gallen, Vevey

Aktienkapital Fr. 70,000,000

Reserven Fr. 21,000,000

Telegramm-Adresse: **Fedralbank**

Eröffnung von Giro-Konten / Devisen-Operationen / Dokumentar- und
Rembours-Geschäfte / Börsen-Aufträge / Coupons-Inkasso / Geld-
wechsel / Besorgung aller übrigen bankgeschäftlichen Transaktionen

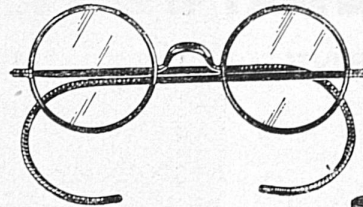


Dissous **Schweiss- & Schneide-Anlagen**

Sauerstoff- u. Wasserstoffwerke
A.-G.
LUZERN

Gegründet 1895
Luzern · Rothkreuz · Grütze-Winterthur
Bischofszell · Vevey · Genf.

OPTIKER
KOCH
ZÜRICH · BAHNHOFSTR. 11



Qualitäts-
Brillen

Prismen
Feldstecher
Zeiss, Leitz, Möller

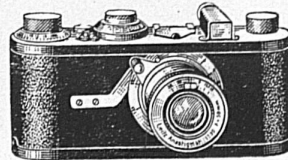
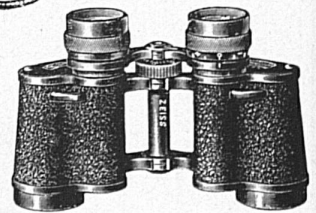


Photo-Cameras
Kodaks
Leitz - Leica

JETZT
JAUSVERKAUF
KOMMT ALLE!
JELMOLI
ZÜRICH

Amtlich bewilligter Ausnahme-Verkauf vom 17. Januar bis 15. Februar * Von Anfang an gelten alle Verünstigungen in allen Abteilungen für alle Waren, die wir führen!

RUDOLF WIEL & CO.

BASLER HANDELSBANK

GENÈVE

BASEL

ZÜRICH

GEGRÜNDET 1863

AKTIENKAPITAL & RESERVEN:

Fr. 132,000,000.—



Besorgung sämtlicher Bankgeschäfte

zu günstigsten Bedingungen

für Handel, Industrie und Private

Möbel-Fabrik GYGAX & LIMBERGER

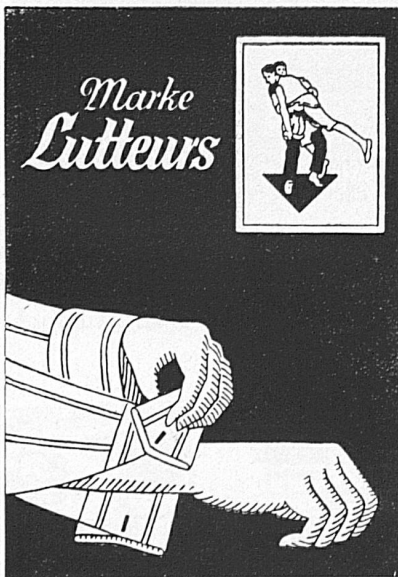


FEINER
INNEN-AUSBAU
Altstetten-Zürich



NEUE GROSSE
MÖBEL-AUSSTELLUNG
IM

FELSENHOF
PELIKANSTRASSE
ZÜRICH 1



DER GUT
GEKLEIDETE
HERR

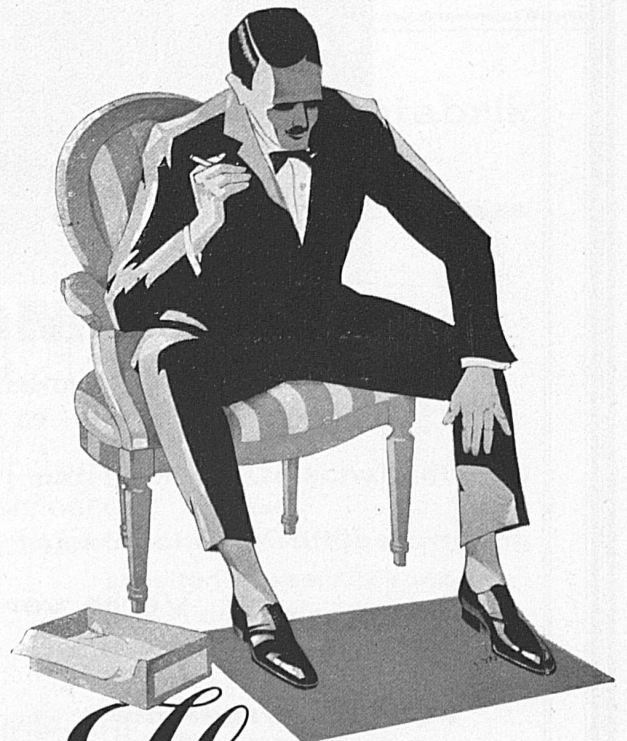
versorgt sich für die Reise mit Herren-
hemden Marke

LUTTEURS

mit Sparmanschetten. Ist die Manschette
beschmutzt, kann solche mühelos gewen-
det werden und ist wieder neu

Bezugsquellennachweis durch:

A.-G. Fehlmann Söhne, Schöftland

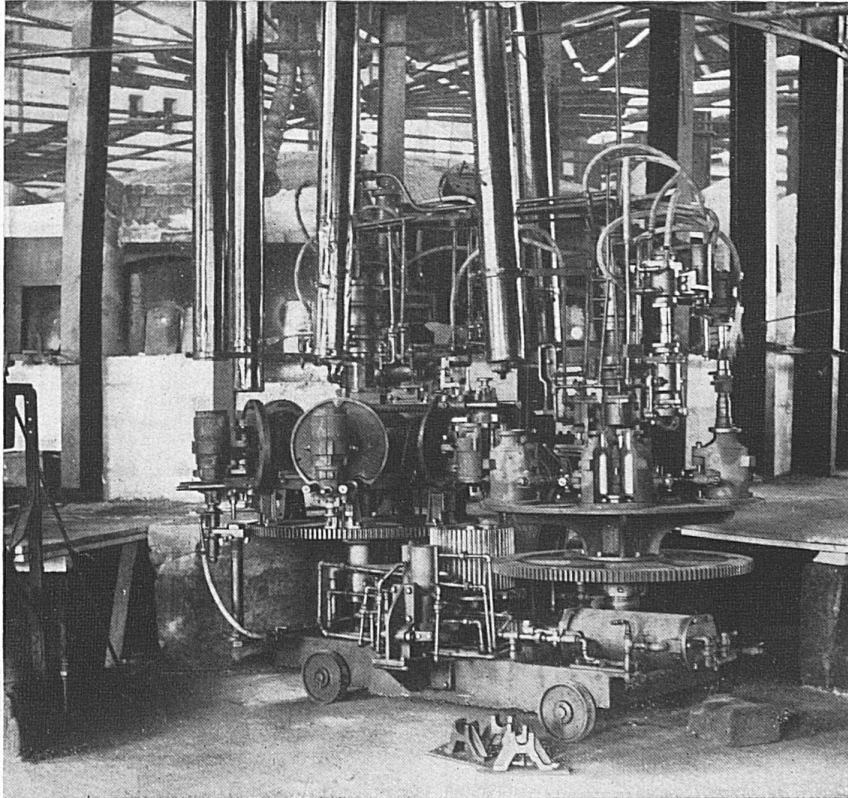


Glco

QUALITÄTSSCHUHE
FÜR JEDERMANN

VERRERIES DE St-PREX

S. A.
St-PREX (Vaud)



FABRIQUE DE BOUTEILLES

en tous genres à

Bière, Vin, Liqueur, Eau minérale, etc.

Bonbonnes, Flacons, Bocaux

Articles à la presse

Verre vert, verre mi-blanc
verre blanc et verre de couleur

Installations modernes

AKTIENGESELLSCHAFT

LEU & CO / ZÜRICH



Hauptsitz : Bahnhofstrasse 32

GEGRÜNDET 1755

HANDELS- & HYPOTHEKENBANK

DEPOSITENKASSEN

HEIMPLATZ ——— LEONHARDSPLATZ
INDUSTRIEQUARTIER

FILIALE STÄFA

DEPOSITENKASSE RICHTERSWIL



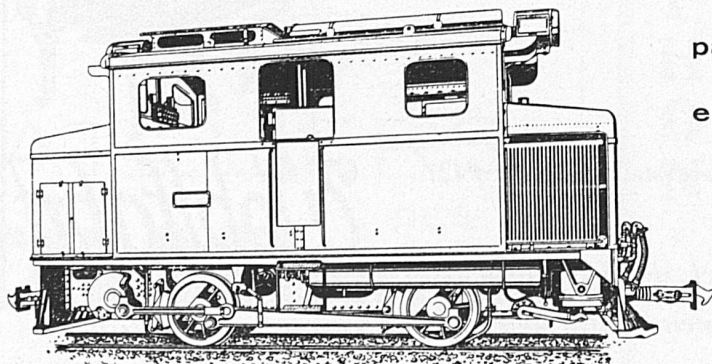
Wir besorgen
zu günstigsten Bedingungen

BANKGESCHÄFTE JEDER ART

Schweizerische Lokomotiv- und Maschinenfabrik Winterthur

DIESELLOKOMOTIVEN

„S. L. M.-Winterthur“



200 PS Diesellokomotive „S. L. M.-Winterthur“
für die Siamesischen Staatsbahnen

mit
patentiertem Oelschaltgetriebe
oder
elektrischer Kraftübertragung
arbeiten äusserst ökonomisch und betriebssicher

BRENNSTOFFKOSTEN
pro Tonnenkilometer
nur 0,1 – 0,2 Cts. bei
0 – 30⁰/₀₀ Steigung

DEMANDEZ PARTOUT LES

Grands Vins du Valais



CHATEAU-CONTHEY
fendant supérieur

BRÛLEFER
fendant de Sion

SION PETILLANT

MOLIGNON

CLOS DU CHATEAU
Döfe cuvée Réservee

MONT-FLEURI
Johannisberg

Swiss Sparkling

MONT-CERVIN

HOIRS CHARLES BONVIN FILS SION

MAISON FONDÉE EN 1858

BANQUE CANTONALE DU VALAIS SION

CAPITAL ET RÉSERVES: Fr. 8,325,000

Garantie illimitée de l'Etat du Valais



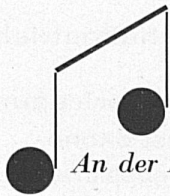
Emet des titres à 3 et 5 ans au taux de $4\frac{3}{4}\%$

Traite toutes opérations de banque

Pianos und Flügel

von höchster Vollendung

in Ton und Ausstattung!



An der Internationalen Musikausstellung Genf 1927

Goldene Medaille

mit besonderm Glückwunsch des Preisgerichts,

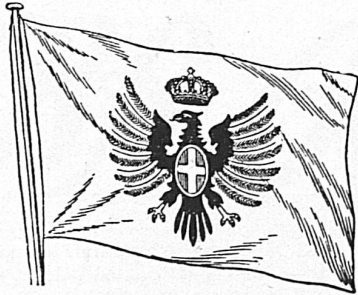
trotz Konkurrenz der grössten Weltfirmen!



Wohlfahrt

Pianofabrik

Nidau-Biel



**LLOYD SABAUDO
GENOVA**

Regelmässige Abfahrten nach
NORD- UND SÜDAMERIKA
mit den neuen Luxus-Schnelldampfern

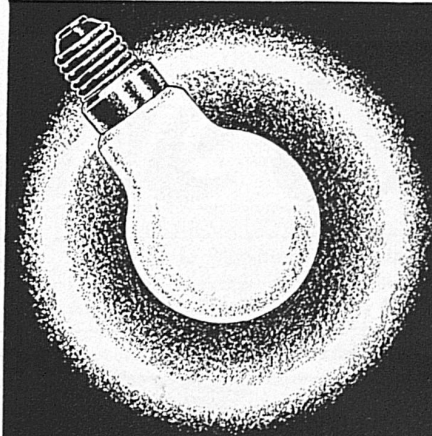
„CONTE BIANCAMANO“ „CONTE GRANDE“
„CONTE ROSSO“ „CONTE VERDE“

Postdampfer-Dienst nach AUSTRALIEN
D. „MARIA CRISTINA“
D. „PRINCIPE DI UDINE“
mit vorzüglicher Salon- und III.-Kabinenklasse

GENERALAGENTUR FÜR DIE SCHWEIZ:
MITTELMEER-AMERIKA
REISE- UND TRANSPORT A.-G.
ZÜRICH

44 Bahnhofstrasse 44

Auskunft und Platzbelegung durch sämtliche Reisebureaux



**LUXRAM-LUNA
OPAL**

Die Perle aller Lichtquellen

LICHT A.G.
VEREINIGTE GLUHLAMPENFABRIKEN
GOLDAU

TURBINES

HYDRAULIQUES

RÉGULATEURS
DE PRÉCISION

IMPORTANTES
INSTALLATIONS

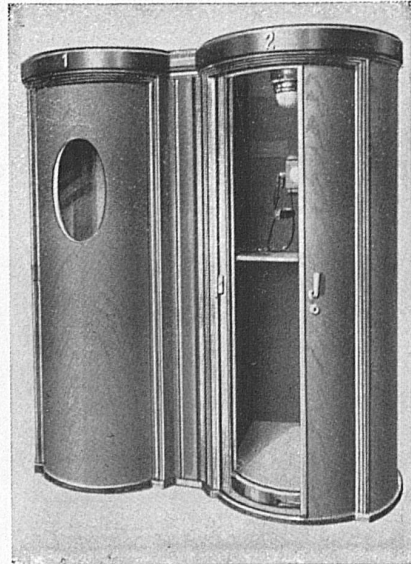
NOMBREUSES
RÉFÉRENCES

ATELIERS
DES
CHARMILLES

GENÈVE S. A.

DIE SCHALLDICHTEN TELEPHONKABINEN

⋆
A
N
T
I
P
H
O
N
⋇



⋆
A
N
T
I
P
H
O
N
⋇

(PATENTE TOBLER)

Modernste Ausführung mit Schiebefüren bieten alle gewünschten Vorzüge
Verkaufsbureau der Spezialfabrik einfachster bis
feinster schalldichter Telephonkabinen und Türen

A. BLASER & SÖHNE, ZÜRICH 7
Minervastrasse 95, Telephon Hottingen 38.30, Telegrammadresse „Antiphon“



Schweizerische Kreditanstalt

Crédit Suisse **Zürich** Credito Svizzero

Basel, Bern, Frauenfeld, Genf, Glarus, Kreuzlingen,
Lausanne, Lugano, Luzern, Neuenburg, St. Gallen
Agenturen in Oerlikon, Weinfelden

Aktienkapital und Reserven Fr. 193,000,000
Capital et Réserves:

BESORGUNG SÄMTLICHER BANKGESCHÄFTE
TOUTES OPÉRATIONS DE BANQUE

Die Direktion