

Zeitschrift: SBB Revue = Revue CFF = Swiss federal railways
Herausgeber: Schweizerische Bundesbahnen
Band: 3 (1929)
Heft: 11

Werbung

Nutzungsbedingungen

Die ETH-Bibliothek ist die Anbieterin der digitalisierten Zeitschriften auf E-Periodica. Sie besitzt keine Urheberrechte an den Zeitschriften und ist nicht verantwortlich für deren Inhalte. Die Rechte liegen in der Regel bei den Herausgebern beziehungsweise den externen Rechteinhabern. Das Veröffentlichen von Bildern in Print- und Online-Publikationen sowie auf Social Media-Kanälen oder Webseiten ist nur mit vorheriger Genehmigung der Rechteinhaber erlaubt. [Mehr erfahren](#)

Conditions d'utilisation

L'ETH Library est le fournisseur des revues numérisées. Elle ne détient aucun droit d'auteur sur les revues et n'est pas responsable de leur contenu. En règle générale, les droits sont détenus par les éditeurs ou les détenteurs de droits externes. La reproduction d'images dans des publications imprimées ou en ligne ainsi que sur des canaux de médias sociaux ou des sites web n'est autorisée qu'avec l'accord préalable des détenteurs des droits. [En savoir plus](#)

Terms of use

The ETH Library is the provider of the digitised journals. It does not own any copyrights to the journals and is not responsible for their content. The rights usually lie with the publishers or the external rights holders. Publishing images in print and online publications, as well as on social media channels or websites, is only permitted with the prior consent of the rights holders. [Find out more](#)

Download PDF: 03.04.2026

ETH-Bibliothek Zürich, E-Periodica, <https://www.e-periodica.ch>

REISEN UND AUFENTHALT IN DER **SCHWEIZ**

Die Touristen, welche sich mit der Absicht tragen, in die Schweiz zu reisen und dort zu verweilen, erhalten **kostenlos** alle gewünschten Auskünfte über Fremdenplätze, Transport, Strassenverkehr, Sport, Hotels und Pensionen, Bade- und Höhenkurorte, Erziehungs- und Bildungsanstalten usw. bei folgenden Stellen:

SCHWEIZERISCHE VERKEHRSZENTRALE ZÜRICH und LAUSANNE

Ihre Vertreter im Auslande:

Amsterdam: Zwitsersche Verkeerscentrale, Bronckhorststraat 44, Zuid
Prag: Office national suisse du Tourisme, Vaclavské nám. 63 (Billetverkauf)
Wien: Schweizer Verkehrsbureau, Schwarzenbergplatz 18 (Billetverkauf)
Graz: Schweizerische Verkehrszentrale, Schillerstrasse 13 (Billetverkauf)

Agenturen der Schweizerischen Bundesbahnen:

Berlin: N. W. 7, Unter den Linden 57/58. — **Wien:** Schwarzenbergplatz 18
Alle Reiseagenturen im Auslande
Prospekte, Führer, Karten, Albums usw. gratis auf Verlangen

VOYAGES ET SÉJOURS EN **SUISSE**

Les touristes qui ont l'intention de voyager ou de séjourner en Suisse peuvent obtenir **gratuitement** tous les renseignements sur les stations d'étrangers, les transports, la circulation routière, les sports, les hôtels et pensions, les stations balnéaires et climatiques, les établissements d'éducation et d'instruction, etc., aux adresses suivantes:

OFFICE NATIONAL SUISSE DU TOURISME ZURICH et LAUSANNE

Ses représentants à l'étranger:

Bruxelles: Office national suisse du Tourisme, 1 a, Rue du Congrès (vente de billets)
Amsterdam: Zwitsersche Verkeerscentrale, Bronckhorststraat 44, Zuid
Marseille: Office national suisse du Tourisme, 7, Rue d'Arcole (vente de billets)
Nice: Office national suisse du Tourisme, 14, Avenue Félix Faure (vente de billets)
Roma: Ufficio nazionale svizzero del Turismo, 130/131, Via del Tritone
Athènes: Office national suisse du Tourisme, Nouvelle Société Helvétique, 1, Rue Ploutonos
Cannes: Office national suisse du Tourisme, Voyages Kuoni, S. A., 3, Square Mérimée
Menton: Office national suisse du Tourisme, Voyages Kuoni, S. A., Promenade du Midi
Monte Carlo: Office national suisse du Tourisme, Voyages Kuoni, S. A., 54, Boulevard des Moulins
Buenos Aires: Office national suisse du Tourisme, Expreso Latino-Americano, Calle Florida 592

Agence des Chemins de fer fédéraux:

Paris: 37, Boulevard des Capucines
Toutes les agences de voyages à l'étranger
Prospectus, guides, cartes, albums, etc., gratuits sur demande

TRAVEL AND VACATION IN **SWITZERLAND**

Intending Visitors to Switzerland may obtain, **free of charge**, any reliable Information relating to Towns, Railway and Street Traffic, Sports, Hotels and Boarding-Houses, Spas and Climatic Health Resorts, Educational Establishments, Boarding-Schools, etc. from

THE SWISS NATIONAL TOURIST OFFICE ZURICH and LAUSANNE

Its Representatives abroad:

Amsterdam: Zwitsersche Verkeerscentrale, Bronckhorststraat 44, Zuid
Brussels: Office national suisse du Tourisme, 1 a, Rue du Congrès (sale of tickets)
Nice: Office national suisse du Tourisme, 14, Avenue Félix Faure (sale of tickets)
Rome: Ufficio nazionale svizzero del Turismo, Via del Tritone 130/131

The Agencies of the Swiss Federal Railways:

London: Carlton House, 11 b Regent Street, S.W. — **New York:** 475 Fifth Avenue
Cairo: Sheppard's Hotel

All Travel Agencies throughout the World
Booklets, Guides, Maps, Albums, etc. gratuitously on request



Bild 9 der Serie: Die „BLAUBAND-BRISSAGO“ Fabrikation
 Vue 9 de la série: La fabrication du „BRISSAGO BAGUE BLEUE“

Spezialistinnen mit geübtem Auge prüfen und sortieren Stück um Stück der fertigen Produkte. Die „Blauband-Brissago“ und die „Gelb-Carminband“ Toscani werden hierauf fertig gepackt und eine gewisse Zeit sachgemäss gelagert.

Des spécialistes à l'oeil exercé examinent pièce par pièce et trient les produits finis. Les „Brissago“ (bague bleue) et les „Toscani“ (bague jaune-carmin) sont ensuite emballés et restent un certain temps en dépôt.

Bague bleue
 le fin et le seul véritable
 Brissago



Blauband
 die allein ächte, feine
 Brissago



THERMINDEX

LE THERMOMÈTRE D'AUJOURD'HUI

Sensibilité — Précision — Élégance

Modèles pour chemins de fer, appartements, hôpitaux,
locaux industriels, chauffages centraux, frigorifiques
bouilleurs „Cumulus“, etc.

Fournisseurs des
C F F

THERMEX

S. A.
2, Rue des Deux Ponts
GENÈVE



VILLARS = BRETAYE



ALTITUDE 1300 à 1850 MÈTRES — VALLÉE DU RHONE
CFF STATION DE BEX

LE CENTRE DES SPORTS DE LA SUISSE ROMANDE

ÉTÉ

7 courts de tennis / GOLF
9 holes / Piscine de natation
/ Culture physique en plein air
Miniature golf

Saison

du 15 juin au 10 sept.

HIVER

40,000 m² de patinoire / Pistes
de bob / Luge et skeleton / Cur-
ling et hockey / Ski : le V.-P. Ski-
Club a plus de 600 membres

Saison

du 15 déc. au 10 mars

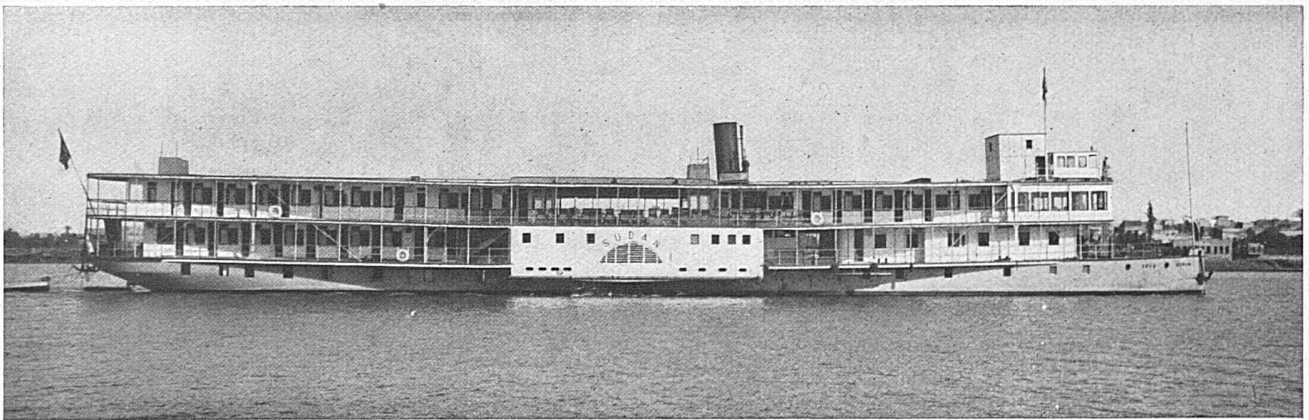
Palace Hôtel / Grand Hôtel Muveran
Hôtel Pension Bellevue

Eglise anglaise — Chapelle cath.-romaine

Prospectus et programme des fêtes et manifestations sportives
par L.-I. Bucher, Directeur général

**FOLGEN SIE DEM RUF
ÄGYPTENS!**

**ÉCOUTEZ L'APPEL DE
L'ÉGYPTE!**



COOK'S NILDAMPFER

OFFENBAREN IHNEN DIESES WUNDERLAND IN VOLLKOM-
MENSTER WEISE

VERLANGEN SIE PROSPEKTE
VON

LES BATEAUX COOK SUR LE NIL

VOUS RÉVÈLENT CE PAYS MERVEILLEUX DE LA FAÇON
LA PLUS PARFAITE

DEMANDEZ PROGRAMMES
A

THOS. COOK & SON

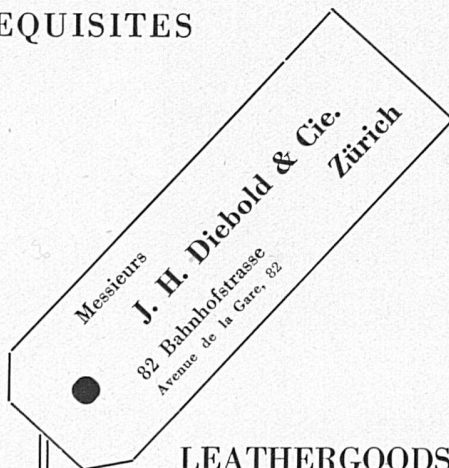
IN VERBINDUNG MIT

EN ASSOCIATION AVEC LA

C^{IE} DES WAGONS-LITS

BASEL — GENÈVE — INTERLAKEN — LAUSANNE — LUGANO — LUZERN — MONTREUX — ST. MORITZ — ZÜRICH

TRAVELLING
REQUISITES



LEATHERGOODS

*Maroquinerie fine
Articles de voyage*

**Reiseartikel und
feine Lederwaren**

Elektrische Unternehmungen

O. BÜRGI & C^{IE}

ZÜRICH / LAUSANNE



Freileitungsbauten
Kabelmontagen + Pat.
Elektrifizierung
von Bahnen



BASLER HANDELSBANK

GENÈVE

BASEL

ZÜRICH

GEGRÜNDET 1863

AKTIENKAPITAL & RESERVEN

Fr. 133,500,000.—



Besorgung sämtlicher Bankgeschäfte

zu günstigsten Bedingungen

für Handel, Industrie und Private

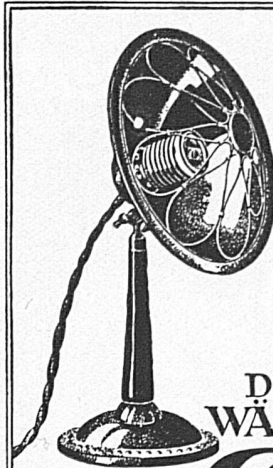


TUNGSRAM-LICHT SCHONT IHRE AUGEN

DIE TUNGSRAM-INNENMATTIERTE LAMPE:

Die neue lichttechnische Errungenschaft

Lieferanten der S B B



DER ELEKTRISCHE WÄRME-STRAHLER

Therma

ist einzig in seiner Verwendbarkeit!
Er ist der unentbehrlichste Wärmespender für jedermann.
Billig in der Anschaffung und billig im Betrieb.
Elegant und unverwüstlich!

Lassen Sie sich den Ofen durch Ihr Werk oder Ihren Elektroinstallateur vorzeigen
Therma A.S. Schwanden (Starus)

EXPOSITION INTERNATIONALE BARCELONE 1929 GRAND PRIX. LA PLUS HAUTE RÉCOMPENSE

115 PREMIERS PRIX
OBSERVATOIRE DE NEUCHÂTEL

CONCOURS INTERNATIONAL
A.-L. BREGUET
2 PREMIERS PRIX

PRIX DE SÉRIE
POUR LES 6 MEILLEURS CHRONOMÈTRES
DE BORD ET DE POCHE CHAQUE ANNÉE, DEPUIS 1912

MOVADO
LE DERNIER MOT EN HORLOGERIE

EN VENTE CHEZ TOUS LES BONS HORLOGERS ET BIJOUTIERS

Der Kenner wählt

LAMPE AARAU

HAMBURG-AMERIKA LINIE

UBERSEEREISEN
nach allen Häfen der Welt

Seereisen
Landreisen
Luftreisen

Kostenlose Auskunft durch die Generalagentur
für die Schweiz:
AKTIENGESELLSCHAFT
H. ATTENBERGER, ZÜRICH
HAPAG-REISEBUREAU
Bahnhofstrasse 90
u dessen Vertreter an grössern Orten der Schweiz

Gleco
IMPORT SNOW-BOOTS

J. LÜTHI & C.
BURGDORF

HERREN

HEMDEN

müssen gut sitzen und im Dessin modern sein, wenn sie dauernd Freude machen sollen. Verlangen Sie bei Ihrem Chemistier deshalb ausdrücklich

Marke *Lutterys*
mit der Sparmanchette

Bezugsquellen-Nachweis durch die Fabrikanten
A.-G. FEHLMANN SOHNE · SCHÖFTLAND (AARG.)



Für den feinen Schuh nur
HESALIN

das ideale Schuhpflegemittel
Es gibt nichts Besseres

In allen guten Schuh- und Leder-
geschäften zu haben

CHEMISCHE FABRIK SCHÖNENWERD
H. ERZINGER A.-G.

Und auch auf der Eisenbahn
sind **KREMA MÜTZEN** stets voran



MÜTZENFABRIK
EUGEN KRESSMANN
Mühlemattstr. 45 Bern



Ihr Erfolg

in Geschäft und Gesellschaft
hängt von Ihrem Aeussern ab!
Halten Sie auf tägliches Rasieren;
Ihre Klingen aber schärfen Sie mit



BELLO dem
famosen Schärfapparat für Rasierklingen,
denn: Bello schärft die Klingen hohl,
s' Rasieren geht nun doppelt wohl.
Bello, elegant vernickelt, nur Fr. 12.-

Bezugsquellen werden nachgewiesen durch
„Bello“, Freiestrasse 53, Basel 1

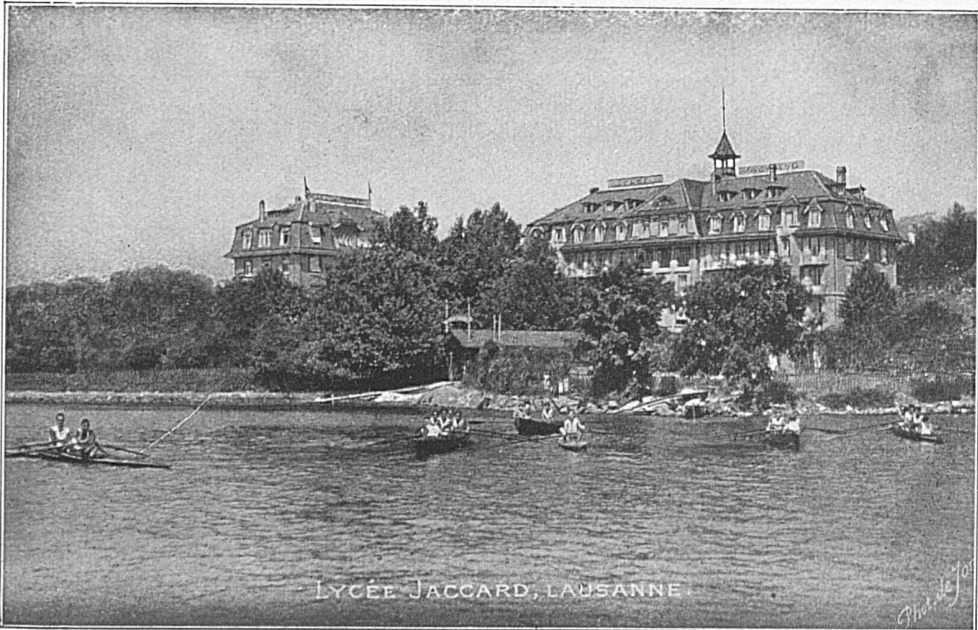
LAUSANNE
PORT DE PULLY

LYCÉE JACCARD FONDÉ
EN 1900

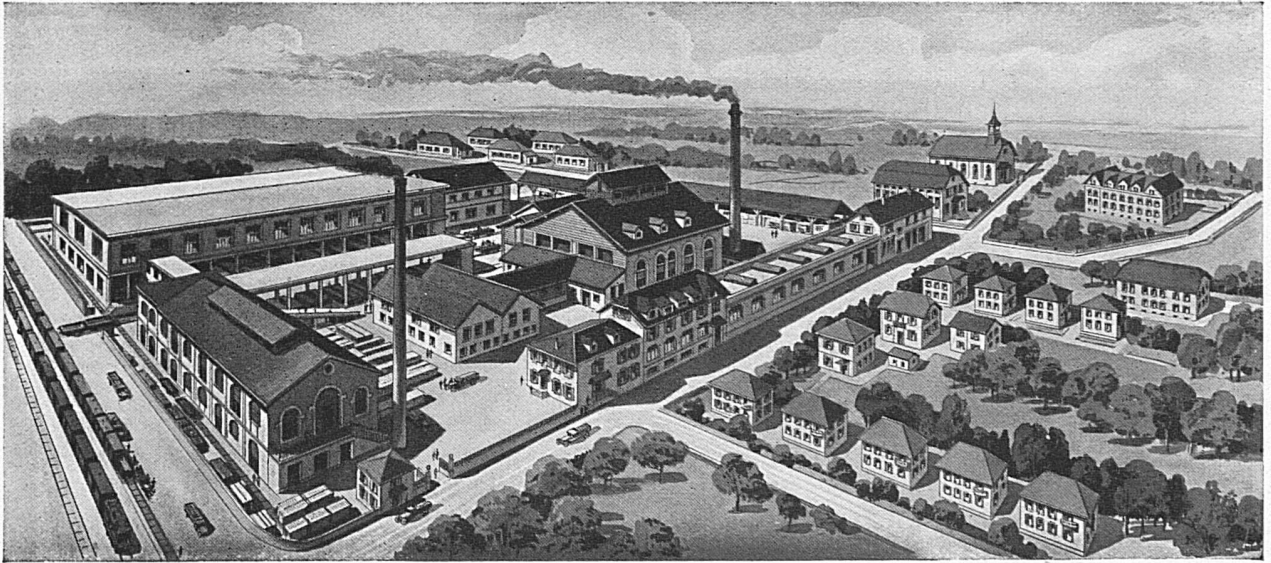
Internat pour
jeunes gens
de 10 à 18 ans

- PRÉPARATION A TOUS EXAMENS
- ÉDUCATION SOIGNÉE
- SPORTS ATHLÉTISME CULTURE PHYSIQUE

Cours de vacances
(français, sports, montagne)
15 juillet—15 sept.



LYCÉE JACCARD, LAUSANNE



VERRERIES DE ST-PREX
S. A.
St-PREX (Vaud)

FABRIQUE DE BOUTEILLES

en tous genres à

Bière, Vin, Liqueur, Eau minérale, etc.

Bonbonnes, Flacons, Bocaux

Articles à la presse

Verre vert, verre mi-blanc
verre blanc et verre de couleur

Installations modernes



AKTIENGESELLSCHAFT

LEU & C^o / ZÜRICH

GEGRÜNDET 1755

HANDELS- & HYPOTHEKENBANK

DEPOSITENKASSEN

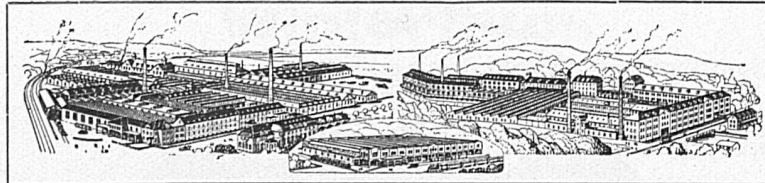
HEIMPLATZ — LEONHARDSPLATZ
INDUSTRIEQUARTIER

FILIALE STÄFA

DEPOSITENKASSE RICHTERSWIL

Wir besorgen
zu günstigsten Bedingungen**BANKGESCHÄFTE JEDER ART**

Hauptsitz : Bahnhofstrasse 32

VEREINIGTE DRAHTWERKE A. G. = BIEL**Präzisgezogene Materialien** in Eisen und Stahl, aller Profile, für Maschinenbau, Schraubenfabrikation und Fassondreherei
Transmissionswellen — **Bandeisen und Bandstahl**, kaltgewalzt**ZWAHLEN & MAYR**

ANCIENS ATELIERS LOUIS ZWAHLEN

MALLEY LAUSANNE TÉL. 28602

CONSTRUCTIONS MÉTALLIQUES
SERRURERIE ET FERRONNERIE D'ART — MENUISERIE EN FER
GRILLES ROULANTES ET PLIANTES

AMERICAN EXPRESS



WIR EMPFEHLEN UNS
FÜR ALLE EINSCHLAGIGEN GESCHÄFTE
NIEDERLASSUNGEN IN DER SCHWEIZ:

| | |
|------------|----------|
| ZÜRICH | BASEL |
| LUZERN | GENÈVE |
| ST. MORITZ | LUGANO |
| INTERLAKEN | MONTREUX |

ALPHA A.-G.

WERKSTÄTTE FÜR ELEKTRISCHE u.
MECHANISCHE KONSTRUKTIONEN



NIDAU
(KT. BERN)



Hoch- und
Niederspannungsmaterial

für Zentralen, Unterstationen, Freiluft-
schaltanlagen, Freileitungs-Mastschalter

Motorfahrgestelle für landwirtschaftliche
Zwecke

Eisenkonstruktionen aller Art

Gittermasten, Eisengerüste für Freiluftschaltanlagen

Elektr. Schweisserei - Reparaturarbeiten

TRINKT

SCHWEIZER BIER



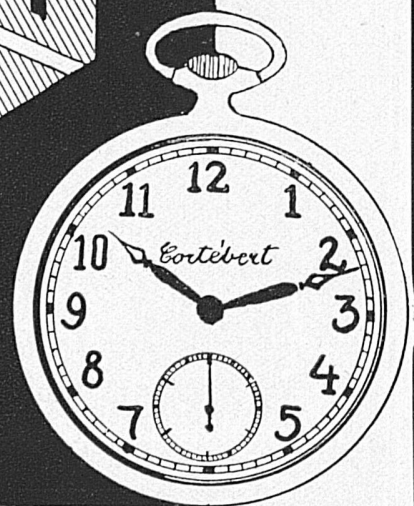
CORTEBERT

VEREINT 3 VORZÜGE

PREIS-
WERT

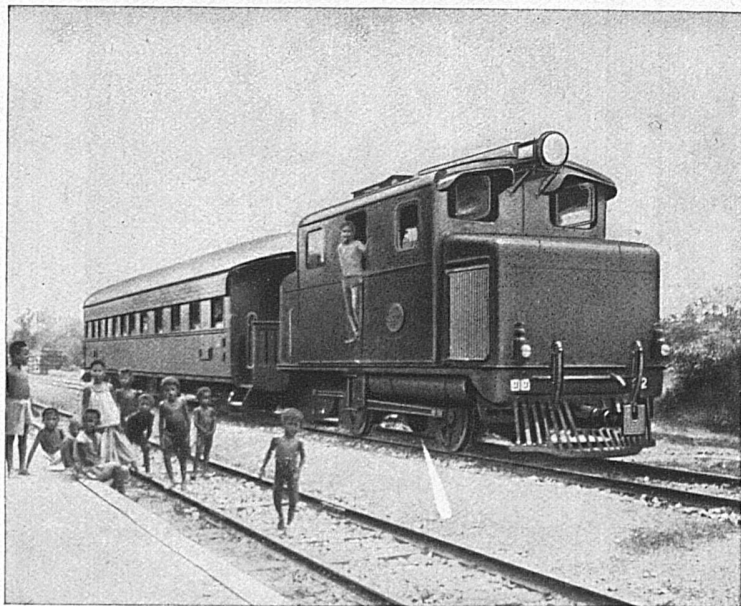
SCHÖN

GUT



G.G.

Schweizerische Lokomotiv- und Maschinenfabrik Winterthur



Eine der an die Siamesischen Staatsbahnen gelieferten 200 PS Diesel-lokomotiven „S. L. M.-Winterthur“, seit Juni 1928 im Betrieb

DIESEL- LOKOMOTIVEN

„S. L. M.-Winterthur“

mit
patentiertem Oelschaltgetriebe
oder
elektrischer Kraftübertragung

arbeiten äusserst ökonomisch
und betriebssicher

BRENNSTOFFKOSTEN
pro Tonnenkilometer
|| nur 0,1–0,2 Cts. bei
0–30‰ Steigung

BANQUE CANTONALE DU VALAIS SION

CAPITAL ET RÉSERVES: Fr. 8.425.000

Garantie illimitée de l'Etat du Valais




Emet des titres à 3 et 5 ans au taux de $4\frac{3}{4}\%$

Traite toutes opérations de banque

DEMANDEZ PARTOUT LES

Grands Vins du Valais



CHÂTEAU-CONTHEY
fendant supérieur
BRÛLEFER
fendant de Sion
SION PETILLANT
MOLIGNON
CLOS DU CHÂTEAU
Dôle cuvée Réservee
MONT-FLEURI
Johannisberg
Swiss Sparkling
MONT-CERVIN

HOIRS CHARLES BONVIN FILS SION

MAISON FONDÉE EN 1858

GEBR. CRÉTIN

EISEN- u. METALLGIESSEREIEN
LIESTAL



Grauguß für Eisenbahnbetrieb
und Oberbau

Grauguß für Hoch- und Tiefbau,
Kanalisation usw.

Spezialformstücke für Hausinstallationen

Heizungs- und Roststabguß

Grauguß für Maschinenbau


Bronzeguß
für Maschinenbau

Lagerbronze und Lagerweißmetall
in Barren und Büchsen

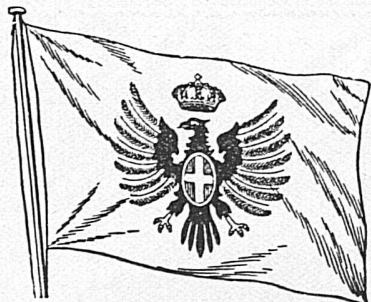
Aluminium- und Silumin-
Präzisionsguß



toujours
de l'eau
chaude



BOILER
Prométhée
CORTAILLOD & LIESTAL - SUISSE



**LLOYD SABAUDO
GENOVA**

Regelmässige Abfahrten nach
NORD- UND SÜDAMERIKA
mit den berühmten Luxus-Schnelldampfern

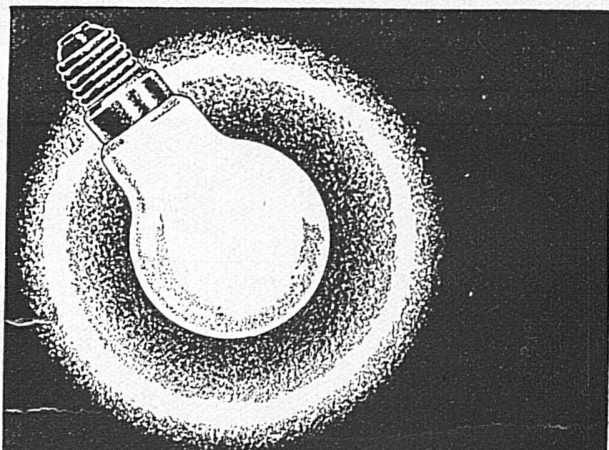
„CONTE GRANDE“ „CONTE ROSSO“
„CONTE BIANCAMANO“ „CONTE VERDE“
via Neapel-Gibraltar via Villefranche-Barcelona
auf der Rückreise auch via Cadix

Günstigste Reiseroute für den Besuch der
INTERNATIONALEN AUSSTELLUNGEN
BARCELONA SEVILLA

GENERALAGENTUR FÜR DIE SCHWEIZ:
MITTELMEER-AMERIKA
REISE- UND TRANSPORT A.-G.
ZÜRICH

44 Bahnhofstrasse 44

Auskunft und Platzbelegung durch sämtliche Reisebureaus



**LUXRAM-LUNA
OPAL**

Die Perle aller Lichtquellen

LICHT A.G.
VEREINIGTE GLUHLAMPENFABRIKEN
GOLDAU

Sie brauchen eine **Autogene
Schweissanlage!**

Wenden Sie
sich
an

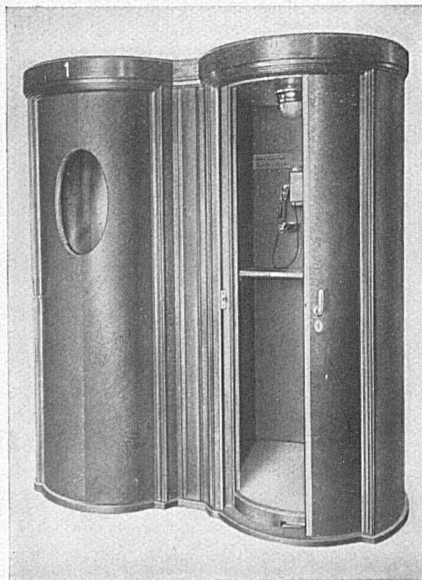


**Sauerstoff-
u. Wasserstoffwerke
A.-G.
LUZERN**

Werke in:
LUZERN, ROTHKREUZ, GRUZE WINTER-
THUR, BISCHOFZELL, VEVEY, GENÈVE

DIE SCHALLDICHTEN TELEPHONKABINEN

⋆
**A
N
T
I
P
H
O
N**
⋆



⋆
**A
N
T
I
P
H
O
N**
⋆

(PATENTE TOBLER)

Modernste Ausführung mit Schiebetüren bieten alle gewünschten Vorzüge
Verkaufsbureau der Spezialfabrik einfachster bis
feinster schalldichter Telefonkabinen und Türen

A. BLASER & SÖHNE, ZÜRICH 7
Minervastrasse 95, Telefon Hoffingen 58.30, Telegrammadresse „Antiphon“



Schweizerische Kreditanstalt

Crédit Suisse **Zürich** Credito Svizzero

Basel, Bern, Frauenfeld, Genf, Glarus, Kreuzlingen,
Lausanne, Lugano, Luzern, Neuenburg, St. Gallen
Agenturen in Oerlikon, Weinfelden

Aktienkapital und Reserven **Fr. 196,000,000**
Capital et Réserves:

BESORGUNG SÄMTLICHER BANKGESCHÄFTE
TOUTES OPÉRATIONS DE BANQUE