

Zeitschrift: SBB Revue = Revue CFF = Swiss federal railways
Herausgeber: Schweizerische Bundesbahnen
Band: 3 (1929)
Heft: 9

Werbung

Nutzungsbedingungen

Die ETH-Bibliothek ist die Anbieterin der digitalisierten Zeitschriften auf E-Periodica. Sie besitzt keine Urheberrechte an den Zeitschriften und ist nicht verantwortlich für deren Inhalte. Die Rechte liegen in der Regel bei den Herausgebern beziehungsweise den externen Rechteinhabern. Das Veröffentlichen von Bildern in Print- und Online-Publikationen sowie auf Social Media-Kanälen oder Webseiten ist nur mit vorheriger Genehmigung der Rechteinhaber erlaubt. [Mehr erfahren](#)

Conditions d'utilisation

L'ETH Library est le fournisseur des revues numérisées. Elle ne détient aucun droit d'auteur sur les revues et n'est pas responsable de leur contenu. En règle générale, les droits sont détenus par les éditeurs ou les détenteurs de droits externes. La reproduction d'images dans des publications imprimées ou en ligne ainsi que sur des canaux de médias sociaux ou des sites web n'est autorisée qu'avec l'accord préalable des détenteurs des droits. [En savoir plus](#)

Terms of use

The ETH Library is the provider of the digitised journals. It does not own any copyrights to the journals and is not responsible for their content. The rights usually lie with the publishers or the external rights holders. Publishing images in print and online publications, as well as on social media channels or websites, is only permitted with the prior consent of the rights holders. [Find out more](#)

Download PDF: 16.02.2026

ETH-Bibliothek Zürich, E-Periodica, <https://www.e-periodica.ch>

LAUSANNE

PORT DE PULLY

LYCÉE JACCARD

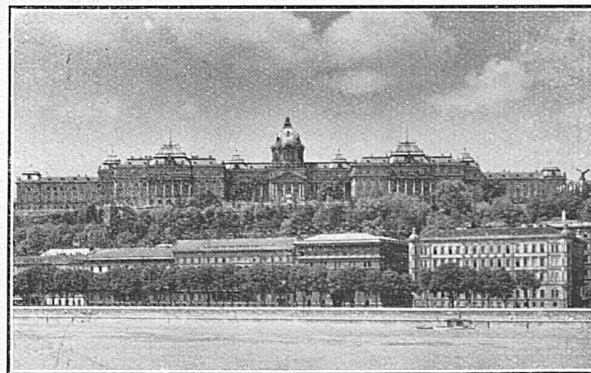
FONDÉ
EN 1900Internat pour
jeunes gens
de 10 à 18 ans

- PRÉPARATION
A TOUS
EXAMENS
- ÉDUCATION
SOIGNÉE
- SPORTS
ATHLÉTISME
CULTURE
PHYSIQUE
-

Cours de vacances
(français, sports,
montagne)
15 juillet—15 sept.**ALPHA A.-G.**WERKSTÄTTE FÜR ELEKTRISCHE u.
MECHANISCHE KONSTRUKTIONEN**NIDAU**
(KT. BERN)**Hoch- und
Niederspannungsmaterial**für Zentralen, Unterstationen, Freiluft-
schaltanlagen, Freileitungs-MastschalterMotorfahrgestelle für landwirtschaftliche
Zwecke**Eisenkonstruktionen aller Art**

Gittermasten, Eisengerüste für Freiluftschaltanlagen

Elektr. Schweisserei - Reparaturarbeiten

**Besuchen Sie Budapest**

die Königin der Donau, die Haupt- und Residenzstadt Ungarns, die Stadt der Thermalquellen, in herrlichster Lage. In fünf Stunden Eisenbahnfahrt von Wien aus erreichbar. Handelszentrum Ost-Europas. Hotels für alle Ansprüche. Wundervolle Spaziergänge. Prachtige Strände an der Donau und bei den Heilbädern

Auskunft erteilt jedes Verkehrsbureau und in Budapest das Städtische Fremdenverkehrs-Amt
V. Deák-Ferenc u. 2