

Zeitschrift: SBB Revue = Revue CFF = Swiss federal railways
Herausgeber: Schweizerische Bundesbahnen
Band: 3 (1929)
Heft: 9

Werbung

Nutzungsbedingungen

Die ETH-Bibliothek ist die Anbieterin der digitalisierten Zeitschriften auf E-Periodica. Sie besitzt keine Urheberrechte an den Zeitschriften und ist nicht verantwortlich für deren Inhalte. Die Rechte liegen in der Regel bei den Herausgebern beziehungsweise den externen Rechteinhabern. Das Veröffentlichen von Bildern in Print- und Online-Publikationen sowie auf Social Media-Kanälen oder Webseiten ist nur mit vorheriger Genehmigung der Rechteinhaber erlaubt. [Mehr erfahren](#)

Conditions d'utilisation

L'ETH Library est le fournisseur des revues numérisées. Elle ne détient aucun droit d'auteur sur les revues et n'est pas responsable de leur contenu. En règle générale, les droits sont détenus par les éditeurs ou les détenteurs de droits externes. La reproduction d'images dans des publications imprimées ou en ligne ainsi que sur des canaux de médias sociaux ou des sites web n'est autorisée qu'avec l'accord préalable des détenteurs des droits. [En savoir plus](#)

Terms of use

The ETH Library is the provider of the digitised journals. It does not own any copyrights to the journals and is not responsible for their content. The rights usually lie with the publishers or the external rights holders. Publishing images in print and online publications, as well as on social media channels or websites, is only permitted with the prior consent of the rights holders. [Find out more](#)

Download PDF: 16.02.2026

ETH-Bibliothek Zürich, E-Periodica, <https://www.e-periodica.ch>

Von der SCHWEIZ nach
Deutschland, Holland, England u. Skandinavien
 reisen Sie am besten und bequemsten in den Schlafwagen der

MITROPA

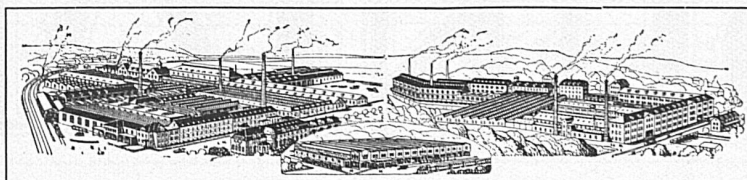
Verlangen Sie in den Reisebureaus Plätze für die Schlafwagen der
MITROPA
 Sämtliche grössern Reisebureaus in der Schweiz sind Vertretungen der
MITROPA
 und geben gerne Auskünfte

If you travel from SWITZERLAND to
Germany, England, Scandinavia or Holland
 you will find the most comfort in the Sleeping Cars of the

MITROPA

Book your Sleeping Car through an Agency of the
MITROPA
 All the principal Tourist Offices in Switzerland are the Agents of the
MITROPA
 and they give you free of charge all the necessary information

VEREINIGTE DRAHTWERKE A.-G. = BIEL



Präzisgezogene Materialien in Eisen und Stahl, aller Profile, für Maschinenbau, Schraubenfabrikation und Fassondreherei
Transmissionswellen — Bandeisen und Bandstahl, kaltgewalzt

Besuchen Sie die **Gartenbau-Ausstellung und landwirtschaftliche Produktenschau**

zur Eröffnung der Grossmarkthalle, Basel
 20. bis 30. September 1929

Eine Sehenswürdigkeit ersten Ranges, veranstaltet vom Handelsgärtner-Verband beider Basel in Verbindung mit den landwirtschaftlichen Organisationen der Nordwestschweiz und dem Obst- und Gemüse-Grosshändler-Verband Basel