

**Zeitschrift:** SBB Revue = Revue CFF = Swiss federal railways  
**Herausgeber:** Schweizerische Bundesbahnen  
**Band:** 3 (1929)  
**Heft:** 9

## **Werbung**

### **Nutzungsbedingungen**

Die ETH-Bibliothek ist die Anbieterin der digitalisierten Zeitschriften auf E-Periodica. Sie besitzt keine Urheberrechte an den Zeitschriften und ist nicht verantwortlich für deren Inhalte. Die Rechte liegen in der Regel bei den Herausgebern beziehungsweise den externen Rechteinhabern. Das Veröffentlichen von Bildern in Print- und Online-Publikationen sowie auf Social Media-Kanälen oder Webseiten ist nur mit vorheriger Genehmigung der Rechteinhaber erlaubt. [Mehr erfahren](#)

### **Conditions d'utilisation**

L'ETH Library est le fournisseur des revues numérisées. Elle ne détient aucun droit d'auteur sur les revues et n'est pas responsable de leur contenu. En règle générale, les droits sont détenus par les éditeurs ou les détenteurs de droits externes. La reproduction d'images dans des publications imprimées ou en ligne ainsi que sur des canaux de médias sociaux ou des sites web n'est autorisée qu'avec l'accord préalable des détenteurs des droits. [En savoir plus](#)

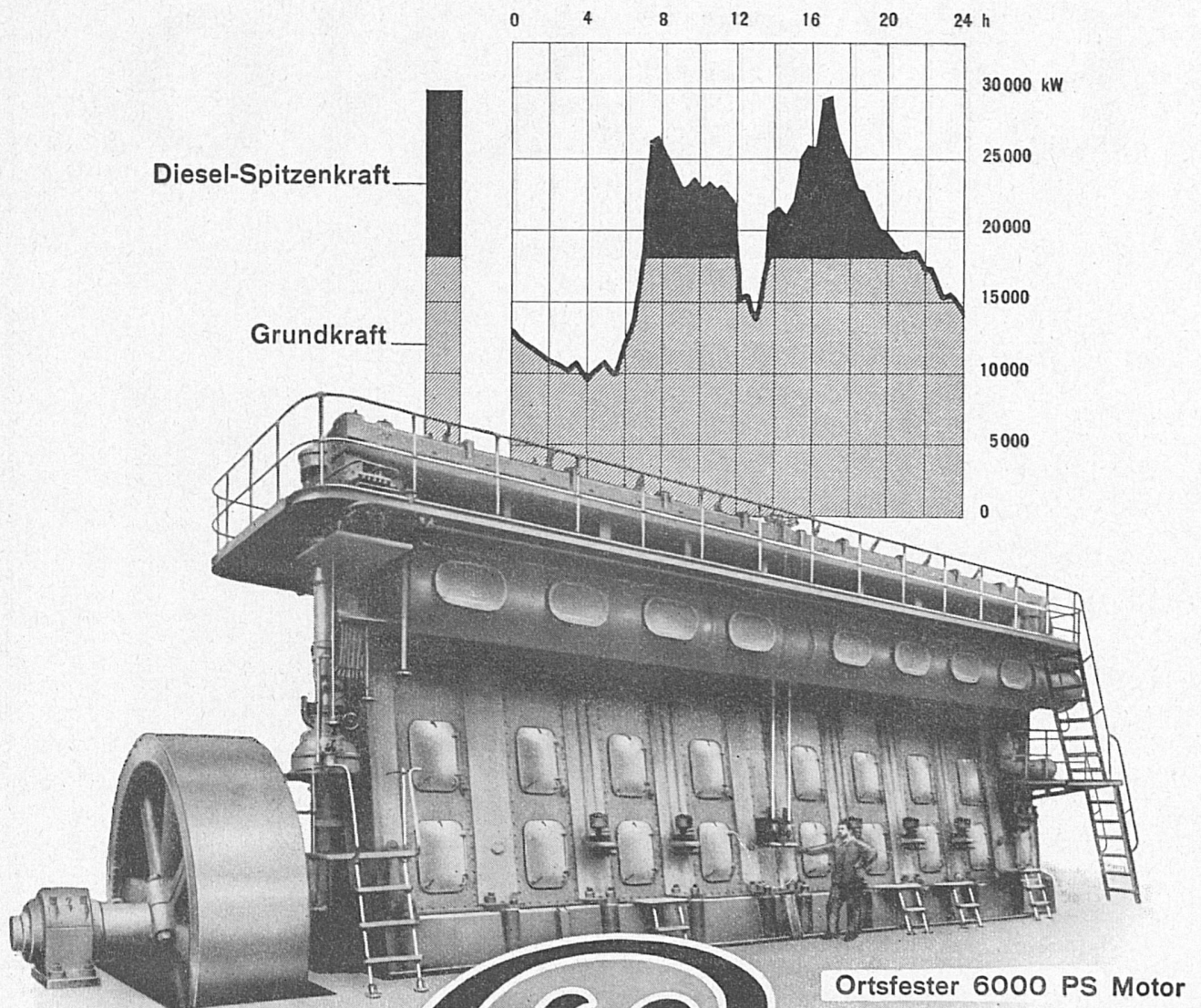
### **Terms of use**

The ETH Library is the provider of the digitised journals. It does not own any copyrights to the journals and is not responsible for their content. The rights usually lie with the publishers or the external rights holders. Publishing images in print and online publications, as well as on social media channels or websites, is only permitted with the prior consent of the rights holders. [Find out more](#)

**Download PDF:** 15.02.2026

**ETH-Bibliothek Zürich, E-Periodica, <https://www.e-periodica.ch>**

## Leistungskurve eines Ueberland-Elektrizitätswerkes



# Sulzer

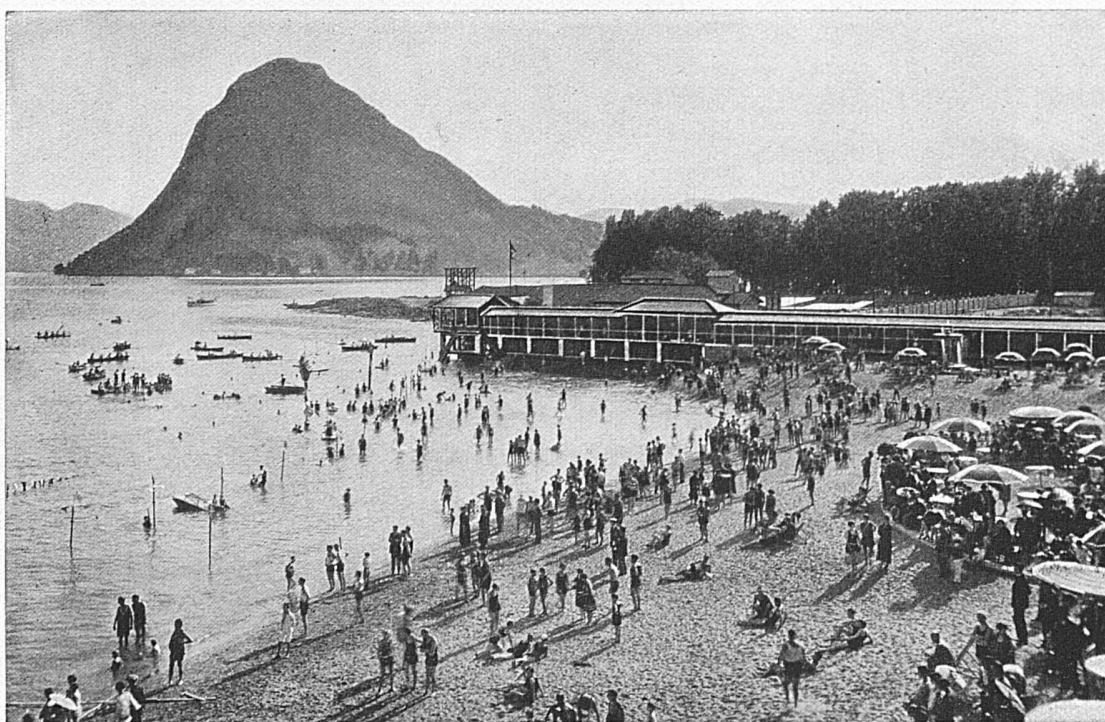
## ZWEITAKT-DIESELMOTOREN

### FÜR SPITZENKRAFT UND MOMENTANRESERVE

FÜR ÜBERLANDZENTRALEN, BAHNKRAFTWERKE u. s. w.

GEBRÜDER SULZER, AKTIENGESELLSCHAFT, WINTERTHUR

# LUGANO



LUGANO - LIDO

Photo H. Ruedi

## **Das Juwel der Südschweiz Das Ziel der Wanderfrohen Das Ideal der Strandbäder**

Schlüsselpunkt zum Besuche der drei oberitalienischen Seen · Unerschöpfliches Ausflugsgebiet · Dampfschiffverkehr · Bergbahnen · Elektrische Vororts- und Kleinbahnen · Postautomobillinien · Billige Gesellschaftsfahrten

### **Tennis · Golf · Hockey · Ruder- und Angelsport**

Kurort für das ganze Jahr · Mildes südliches Klima · Subtropische Flora · Theater-Kursaal · Hervorragendes Kurorchester · Kasino · Hotels jeden Ranges

Ausführliche illustrierte Prospekte, Hotelverzeichnisse und sonstige Werbeschriften kostenlos durch das

**Oeffentliche Verkehrsbureau Lugano**



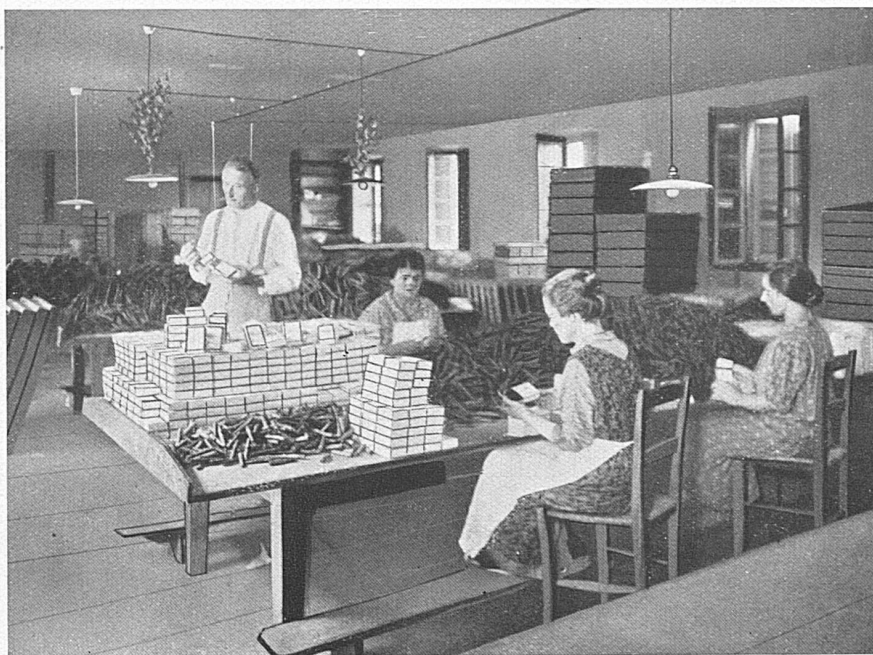


Bild 7 der Serie: Die „BLAUBAND-BRISSAGO“-Fabrikation  
 Vue 7 de la série: La Fabrication du „BRISSAGO BAGUE BLEUE“

Toscani- und Toscanellizigarren sind die Schwestern der Brissagozigarren. Da zu ihrer Fabrikation fermentierter Tabak verwendet wird, ist ihr Geschmack etwas kräftiger. Ganze Berge von Toscani (Gelb-Carminband) und Toscanelli (geschnittene Toscani in Schachteln à 10 Stück) werden täglich in diesem Lokal verpackt.

„Toscani“ et „Toscanelli“ sont les frères des cigares „Brissago“. Ils sont quelque peu plus forts, étant donné qu'on emploie pour leur fabrication du tabac fermenté. Toute une montagne de „Toscani“ (bande jaune-carmin) et „Toscanelli“ (Toscani coupés en boîtes de 10 pièces) sont emballés journellement dans ce local.

**Bague bleue**  
*le fin et le seul véritable*  
**Brissago**



**Blauband**  
*die allein ächte, feine*  
**Brissago**



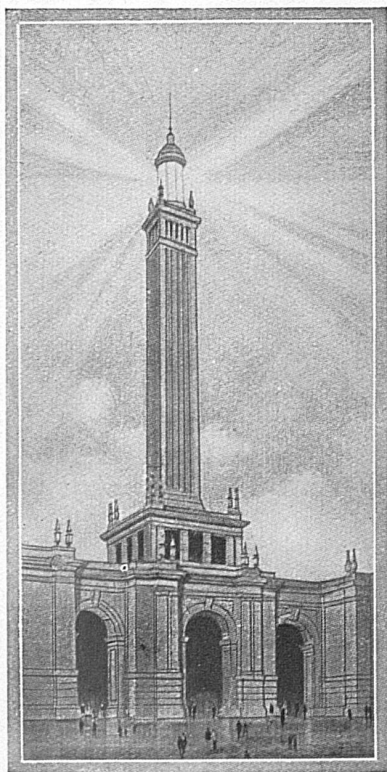
## GRAND HOTEL BRISSAGO LAGO MAGGIORE

(Schweiz)

DAS MILDESTE KLIMA  
 DER SCHWEIZ

Ersten Ranges / Einziges Hotel in grossem Park am See gelegen / Neu renoviert / Kaltes und warmes Wasser / Tennis Eigenes Strandbad / Offene Restaurations-Terrasse / Orchester Dancing / Garage / Regelmässige Verbindung mit Hotel-Omnibus nach Locarno / Saison März — November / Telephon 2114 / Telegramm: Granotel R. GEHRIG, Adm.-Dir.





VISITEZ LA GRANDE | BESUCHEN SIE DIE GROSSE  
**EXPOSICION GENERAL ESPAÑOLA**  
**BARCELONA & SEVILLA**

EXPOSITION INTERNATIONALE \* INTERNATIONALE AUSSTELLUNG

ET  
**L'EXPOSITION**  
**GÉNÉRALE**  
**POLONAISE**  
**à POZNAN**

UND  
**ALLG. POLNISCHE**  
**LANDES-**  
**AUSSTELLUNG**  
**in POZNAN**

MAI—SEPTEMBER 1929

VOYAGES ORGANISÉS  
 COMPRENANT TOUS LES FRAIS  
 PAR

ORGANISIERTE REISEN  
 MIT EINSCHLUSS ALLER SPESEN  
 DURCH

**THOS. COOK & SON**

en association avec la

in Verbindung mit

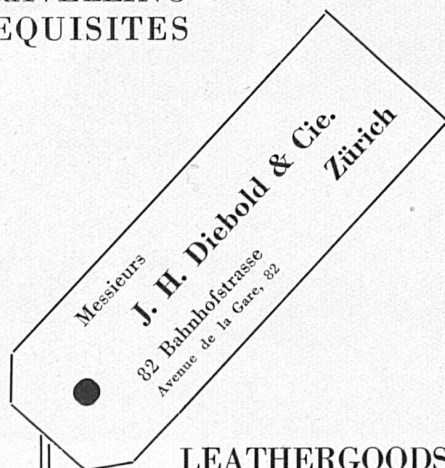
**CIE DES WAGONS-LITS**

DEMANDEZ PROGRAMMES

VERLANGEN SIE PROGRAMME

BALE - GENÈVE - INTERLAKEN - LAUSANNE - LUZERN - MONTREUX - ST. MORITZ - ZÜRICH

TRAVELLING  
 REQUISITES



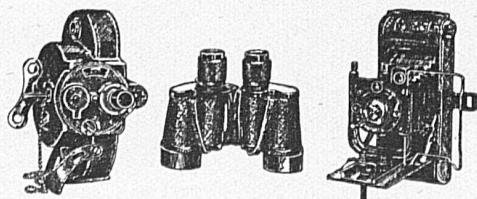
LEATHERGOODS

*Maroquinerie fine*  
*Articles de voyage*

**Reiseartikel und**  
**feine Lederwaren**

**ECKER**  
 OPTIKER / LUZERN

KAPELLPLATZ U. SCHWEIZERHOFQUAI / TELEPH. 291



**Prismen-Feldstecher**

Zeiss, Kern usw. von Fr. 145.— an  
 Elsix: 6×28 : Fr. 80.—; Elact: 8×28 : Fr. 90.—

**Photo-Apparate**

Zeiss-Ikon, Kodaks von Fr. 10.50 an  
 Reichhaltigstes Lager

**Kino-Apparate**

Pathé-Baby, Zeiss-Ikon, Agfa, Bolex, Ciné-Kodaks  
 Bell & Howell Filmo

DIE NEUESTEN MODELLE

# THERMINDEX

## LE THERMOMÈTRE D'AUJOURD'HUI

Sensibilité — Précision — Élégance

Modèles pour chemins de fer, appartements, hôpitaux,  
locaux industriels, chauffages centraux, frigorifiques  
bouilleurs „Cumulus“, etc.

Fournisseurs des  
C F F

THERMEX  
— S.A. —  
2 Rue des Deux Ponts  
GENÈVE



# LOCARNO

STRANDBAD — GOLF — TENNIS — CASINO



## TRAUBENFÜLLE UND GOLDENE FARBENPRACHT

Exkursionszentrum am Lago Maggiore  
Traubenkur

50 Hotels und Pensionen in Preislagen von Fr. 8.— bis Fr. 20.—  
mit kompletter Verpflegung

Auskunft und Prospekte gratis durch das Offizielle Verkehrsbureau, Telephon 323





TUNGSRAM-LICHT SCHONT IHRE AUGEN

## DIE TUNGSRAM-INNENMATTIERTE LAMPE:

Die neue lichttechnische Errungenschaft

Lieferanten der S B B

*In jedes Haus ein elektrischer*



## Therma-Herd

*Er ist sauber, bequem und sparsam!*

ERHÄLTICH BEI JEDEM ELEKTRIZITÄTSWERK UND BEI JEDER ELEKTRO-INSTALLATIONSFIRMA

*Therma A.-G. Schwanden (Glarus)*

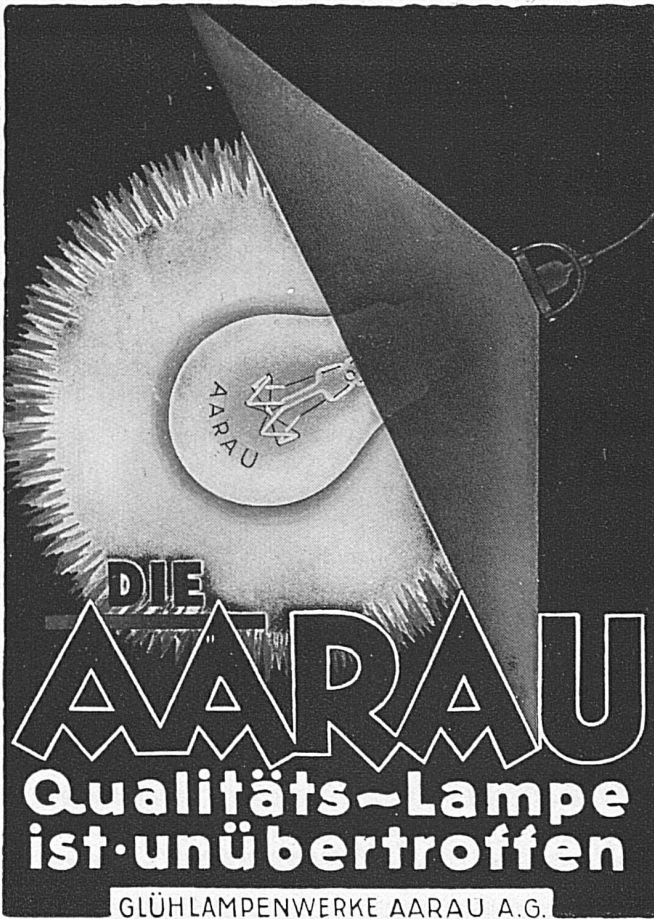


DAS NEUE  
LEITERMATERIAL FÜR  
KRAFTÜBERTRAGUNGSLEITUNGEN



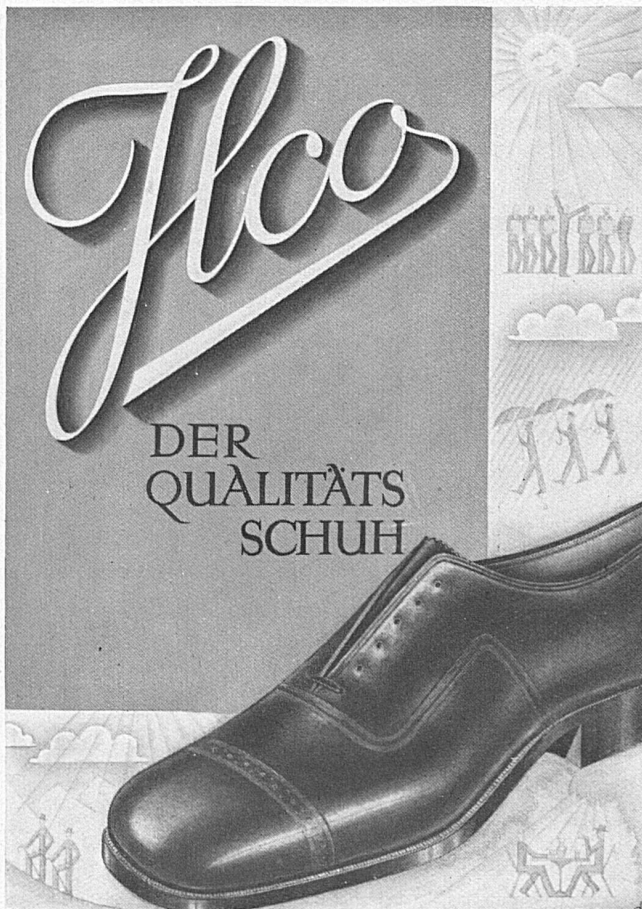
VERLANGEN SIE PROSPEKTE UND  
KOSTENBERECHNUNGEN DURCH DIE

**SCHWEIZERISCHEN METALLWERKE  
SELVE & Co., THUN**



**DIE**  
**AARAU**  
**Qualitäts-Lampe**  
**ist unübertroffen**

GLÜHLAMPENWERKE AARAU A.G.



**Glo**  
**DER**  
**QUALITÄTS**  
**SCHUH**

---

# Überseereisen




## Hamburg-Amerika Linie

**Seereisen**      **Landreisen**      **Luftreisen**

Kostenlose Auskunft durch die Generalagentur  
für die Schweiz:

**AKTIENGESELLSCHAFT**  
**H. ATTENBERGER, ZÜRICH**  
**HAPAG-REISEBUREAU**  
Bahnhofstrasse 90  
u. dessen Vertreter an grössern Orten der Schweiz

---



# Swan

**KRAGEN**  
wählen, heisst  
guten Geschmack  
verraten!  
SWAN-Kragen  
sind **BILLIG**,  
bequem, in der  
Form sehr mo-  
dern. Man ver-  
lange SWAN-  
Kragen bei je-  
dem Chemisier

Bezugsquellen-Nachweis durch die Fabrikanten  
**A. G. FEHLMANN SÖHNE · SCHÖFTLAND (AARG.)**





*Fabelhaft!  
Man hört ja  
gar nichts.*

Die Remington Noiseless ist eine Standard-Maschine von höchster Leistungsfähigkeit, mit vierreihiger Tastatur mit allen Vervollkommnungen ausgestattet u. grosser Durchschlagskraft. Nur eins unterscheidet sie von einer gewöhnlichen Standard-Maschine:

Sie schreibt völlig unhörbar!

Herr Bureauchef,  
Fräulein,

lassen Sie sich gratis unsere interessante aufklärende Broschüre über die Remington Noiseless kommen. Es verpflichtet Sie zu nichts.

**ANTON WALTISBÜHL & CO.**  
Tel. Sel. 67.40 **ZÜRICH** Bahnhofstr. 46

BEHRMANN

Jeder, der die Remington Noiseless zum erstenmal schreiben „hört“, ist verblüfft. Er hört nämlich nichts. Die Verblüffung steigert sich womöglich noch, wenn er selbst darauf schreibt. Sonst schreibt aber die Remington Noiseless durchaus wie jede andere Maschine, nur noch weicher, angenehmer für die Fingerspitzen. Sie brauchen also nicht umzulernen, Fräulein!

5 Rappen als Drucksache frankieren

Firma Anton Waltisbühl & Co., Zürich  
Bahnhofstrasse 46

Senden Sie mir unverbindlich die aufklärende Gratisbroschüre über die Remington Noiseless

Ort und Adresse: \_\_\_\_\_

Name (gefl. deutlich schreiben): \_\_\_\_\_

Hier ausschneiden und mit

# BASLER HANDELSBANK

GENÈVE

BASEL

ZÜRICH

GEGRÜNDET 1863

AKTIENKAPITAL &amp; RESERVEN

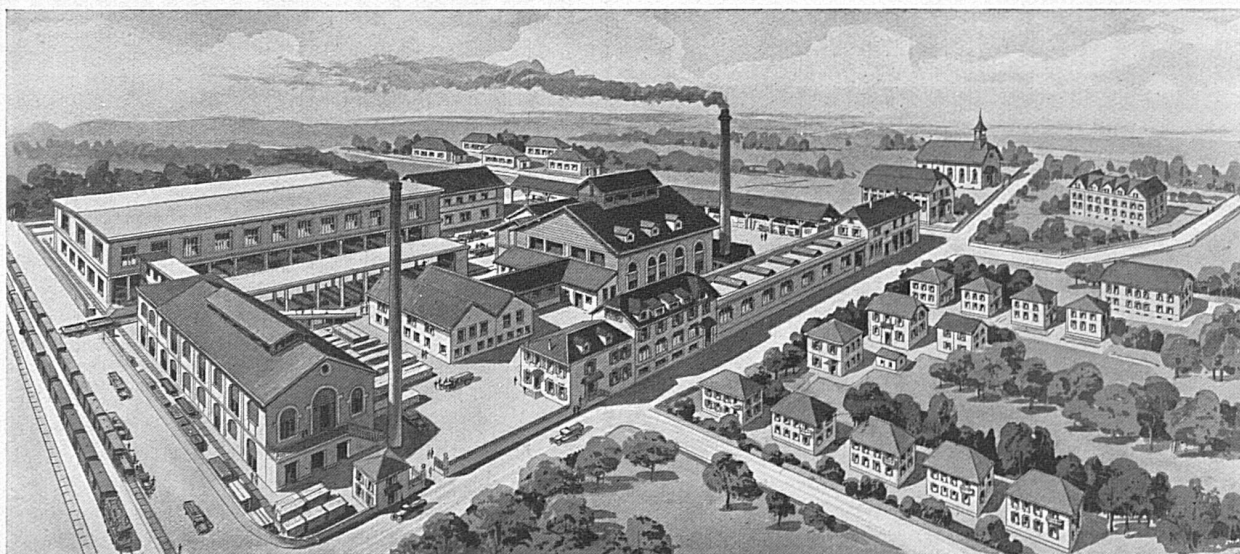
Fr. 133,500,000.—

**Besorgung sämtlicher Bankgeschäfte**

zu günstigsten Bedingungen

für Handel, Industrie und Private





# **VERRERIES DE ST-PREX**

**S. A.**

**ST-PREX (Vaud)**

## **FABRIQUE DE BOUTEILLES**

en tous genres à

Bière, Vin, Liqueur, Eau minérale, etc.

Bonbonnes, Flacons, Bocaux

Articles à la presse

**Verre vert, verre mi-blanc  
verre blanc et verre de couleur**

Installations modernes



## AMERICAN EXPRESS



WIR EMPFEHLEN UNS  
FÜR ALLE EINSCHLAGIGEN GESCHÄFTE  
NIEDERLASSUNGEN IN DER SCHWEIZ:

|            |          |
|------------|----------|
| ZÜRICH     | BASEL    |
| LUZERN     | GENÈVE   |
| ST. MORITZ | LUGANO   |
| INTERLAKEN | MONTREUX |

## CRÉDIT LYONNAIS

Fondé en 1863

Capital entièrement versé: 408 MILLIONS

Réserves: 800 MILLIONS

Siège social: **LYON** - Siège central **PARIS**

Agence à **GENÈVE** Place Bel-Air

Toutes opérations de Banque, Titres et Changes

Plus de 1000 Agences et Bureaux  
en FRANCE, ALGÉRIE, TUNISIE et MAROC

Agences à l'Etranger:

ALEXANDRIE - ANVERS - BARCELONE  
BRUXELLES - CONSTANTINOPE  
LE CAIRE - LISBONNE  
LONDRES - MADRID - SAN SEBASTIAN  
SÉVILLE - VALENCIA

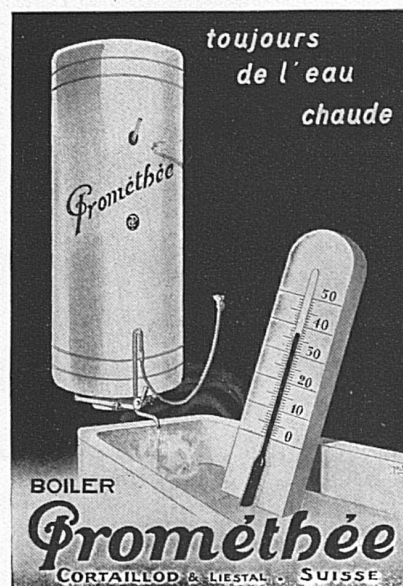
## GEBR. CRÉTIN

EISEN- u. METALLGIESSEREIEN

### LIESTAL

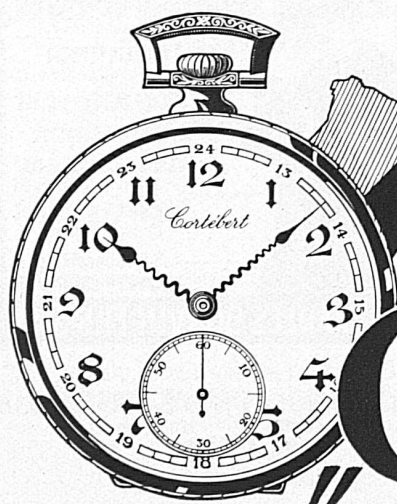


Grauguß für Eisenbahnbetrieb  
und Oberbau  
Grauguß für Hoch- und Tiefbau,  
Kanalisation usw.  
Spezialformstücke für Hausinstallationen  
Heizungs- und Roststabguß  
Grauguß für Maschinenbau  
Bronzeguß  
für Maschinenbau  
Lagerbronze und Lagerweißmetall  
in Barren und Büchsen  
Aluminium- und Silumin-  
Präzisionsguß



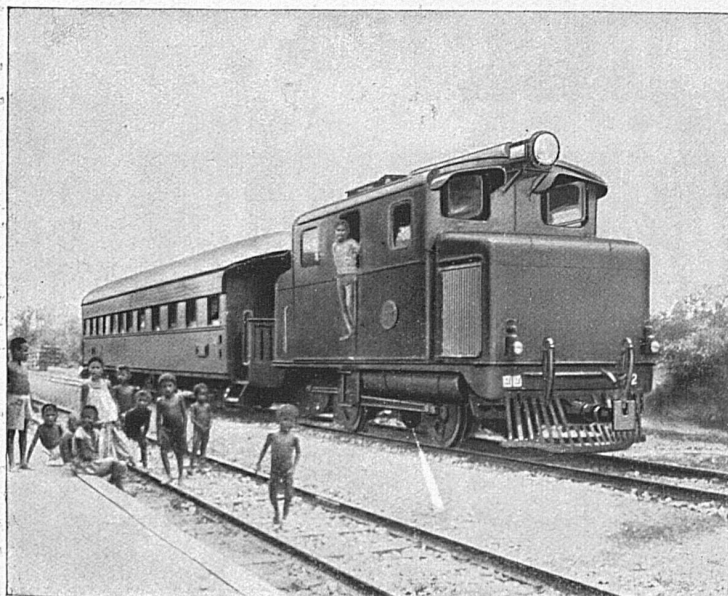


# Durchschlagenden Erfolg durch



# „Cortébert“

## Schweizerische Lokomotiv- und Maschinenfabrik **Winterthur**



Eine der an die Siamesischen Staatsbahnen gelieferten 200 PS Diesel-lokomotiven „S. L. M.-Winterthur“, seit Juni 1928 im Betrieb

## **DIESEL- LOKOMOTIVEN**

„S. L. M.-Winterthur“

mit  
patentiertem Oelschaltgetriebe  
oder  
elektrischer Kraftübertragung

arbeiten äusserst ökonomisch und betriebssicher

■

**BRENNSTOFFKOSTEN**  
pro Tonnenkilometer  
nur 0,1–0,2 Cts. bei  
0–30 ‰ Steigung

# BANQUE CANTONALE DU VALAIS SION

CAPITAL ET RÉSERVES: Fr. 8,425,000

Garantie illimitée de l'Etat du Valais



Emet des titres à 3 et 5 ans au taux de  $4\frac{3}{4}\%$

Traite toutes opérations de banque

DEMANDEZ PARTOUT LES

## Grands Vins du Valais



CHATEAU-CONTHEY  
fendant supérieur

BRÛLEFER  
fendant de Sion

SION PETILLANT

MOLIGNON

CLOS DU CHATEAU

Dôle cuvée Réservee

MONT-FLEURI

Johannisberg

Swiss Sparkling

MONT-CERVIN

HOIRS CHARLES BONVIN FILS SION

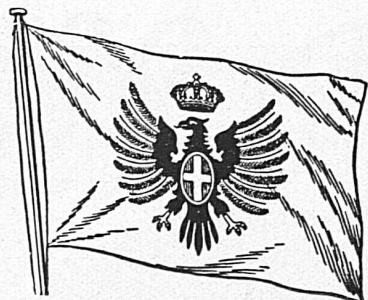
MAISON FONDÉE EN 1858

# TRINKT

# SCHWEIZER BIER







## LLOYD SABAUDO GENOVA

Regelmässige Abfahrten nach  
NORD- UND SÜDAMERIKA  
mit den berühmten Luxus-Schnelldampfern

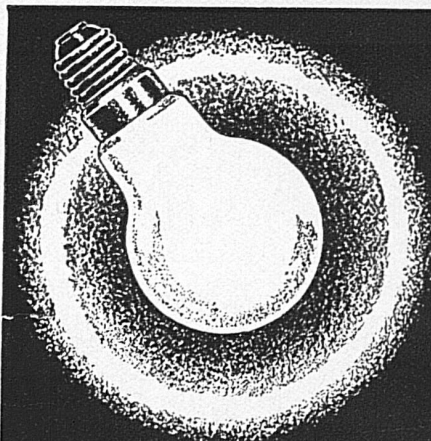
„CONTE GRANDE“ „CONTE ROSSO“  
„CONTE BIANCAMANO“ „CONTE VERDE“  
via Neapel-Gibraltar via Villefranche-Barcelona  
auf der Rückreise auch via Cadix

Günstigste Reiseroute für den Besuch der  
**INTERNATIONALEN AUSSTELLUNGEN**  
BARCELONA SEVILLA

GENERALAGENTUR FÜR DIE SCHWEIZ:  
**MITTELMEER-AMERIKA**  
REISE- UND TRANSPORT A.-G.  
**ZÜRICH**

44 Bahnhofstrasse 44

Auskunft und Platzbelegung durch sämtliche Reisebureaus



## LUXRAM-LUNA OPAL *Die Perle aller Lichtquellen*

LICHT A.G.  
VEREINIGTE GLÜHLAMPENFABRIKEN  
GOLDAU

## Elektrische Unternehmungen O. BÜRGI & C<sup>IE</sup> ZÜRICH / LAUSANNE

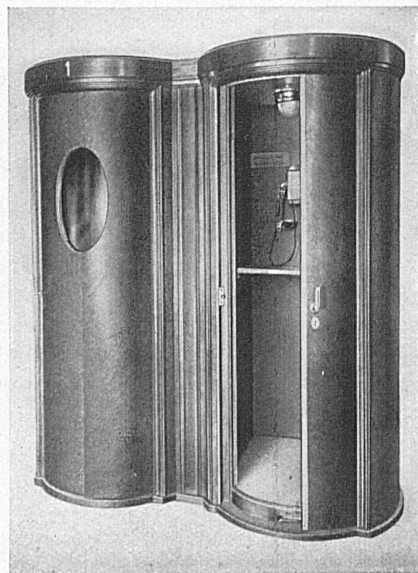


Freileitungsbauten  
Kabelmontagen + Pat.  
Elektrifizierung  
von Bahnen



## DIE SCHALLDICHTEN TELEPHONKABINEN

⋈  
**A  
N  
T  
I  
P  
H  
O  
N**  
⋇



⋈  
**A  
N  
T  
I  
P  
H  
O  
N**  
⋇

(PATENTE TOBLER)

Modernste Ausführung mit Schiebetüren bieten alle gewünschten Vorzüge  
Verkaufsbureau der Spezialfabrik einfachster bis  
feinster schalldichter Telephonkabinen und Türen

**A. BLASER & SÖHNE, ZÜRICH 7**  
Minervastrasse 95, Telephon Hottingen 38.30, Telegrammadresse „Antiphon“



# Schweizerische Kreditanstalt

Crédit Suisse      **Zürich**      Credito Svizzero

Basel, Bern, Frauenfeld, Genf, Glarus, Kreuzlingen,  
Lausanne, Lugano, Luzern, Neuenburg, St. Gallen  
*Agenturen in Oerlikon, Weinfelden*

Aktienkapital und Reserven **Fr. 196,000,000**  
*Capital et Réserves:*

BESORGUNG SÄMTLICHER BANKGESCHÄFTE  
*TOUTES OPÉRATIONS DE BANQUE*