

Zeitschrift: SBB Revue = Revue CFF = Swiss federal railways
Herausgeber: Schweizerische Bundesbahnen
Band: 3 (1929)
Heft: 7

Werbung

Nutzungsbedingungen

Die ETH-Bibliothek ist die Anbieterin der digitalisierten Zeitschriften auf E-Periodica. Sie besitzt keine Urheberrechte an den Zeitschriften und ist nicht verantwortlich für deren Inhalte. Die Rechte liegen in der Regel bei den Herausgebern beziehungsweise den externen Rechteinhabern. Das Veröffentlichen von Bildern in Print- und Online-Publikationen sowie auf Social Media-Kanälen oder Webseiten ist nur mit vorheriger Genehmigung der Rechteinhaber erlaubt. [Mehr erfahren](#)

Conditions d'utilisation

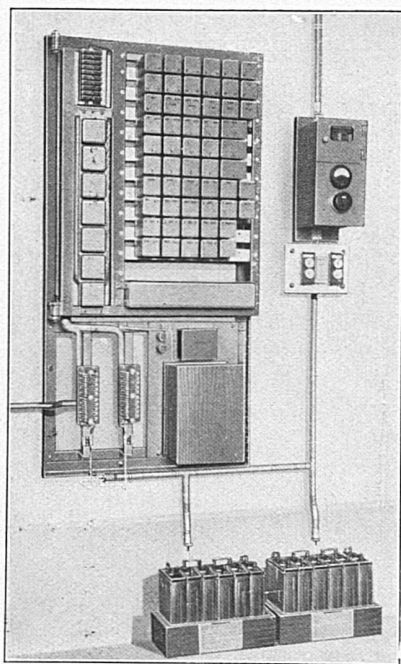
L'ETH Library est le fournisseur des revues numérisées. Elle ne détient aucun droit d'auteur sur les revues et n'est pas responsable de leur contenu. En règle générale, les droits sont détenus par les éditeurs ou les détenteurs de droits externes. La reproduction d'images dans des publications imprimées ou en ligne ainsi que sur des canaux de médias sociaux ou des sites web n'est autorisée qu'avec l'accord préalable des détenteurs des droits. [En savoir plus](#)

Terms of use

The ETH Library is the provider of the digitised journals. It does not own any copyrights to the journals and is not responsible for their content. The rights usually lie with the publishers or the external rights holders. Publishing images in print and online publications, as well as on social media channels or websites, is only permitted with the prior consent of the rights holders. [Find out more](#)

Download PDF: 16.02.2026

ETH-Bibliothek Zürich, E-Periodica, <https://www.e-periodica.ch>



Automatische Haustelevonzentrale
«HASLER»
für 25 Anschlüsse

Die automatischen Haustelevonzentralen «HASLER»

bieten folgende besondern Vorteile:

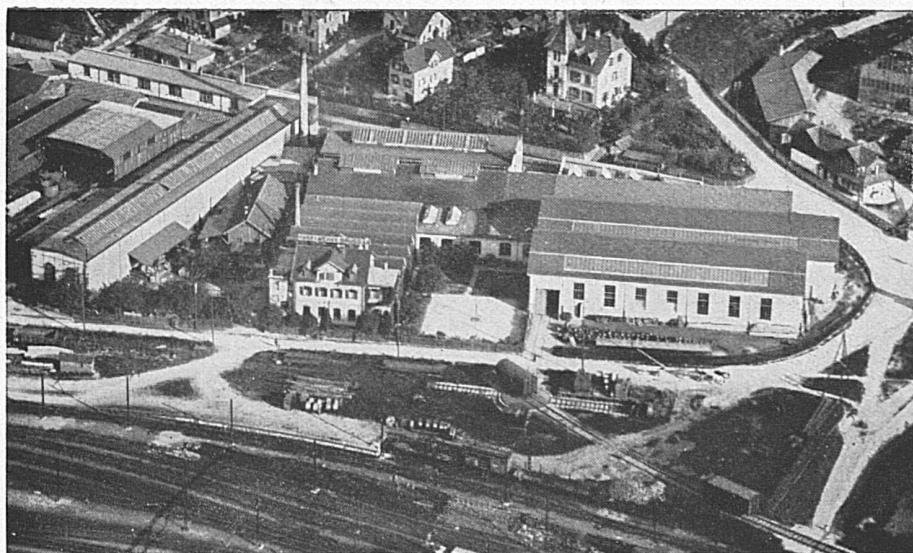
- 1 Die automatischen Zentralen sind ohne kompliziertere mechanische Apparate aufgebaut, deshalb hinsichtlich *Betriebssicherheit unerreicht!*
- 2 Die Stromlieferungsanlagen bestehen aus einer *einzelnen* Batterie mit Lampengleichrichter für Pufferbetrieb. Die Batterie wird normal beansprucht und hat deshalb eine lange Lebensdauer.
- 3 Die *Kombination* der automatischen Haustelevonzentralen «Hasler» mit *automatischen Rufsignalanlagen* ermöglicht, von ihrem Arbeitsplatz abwesende leitende Herren überall rasch anzurufen.

Lassen Sie sich von unsern Spezialingenieuren unverbindlich näher aufklären!

HASLER A.-G. / BERN
Grösste schweizerische Telefonfabrik

Kabelwerke Brugg A.-G. in Brugg

(AARGAU)



Lieferanten von Starkstromkabeln (speziell Hochspannungskabeln) und von Schwachstromkabeln: Haupt- (Kräup-) und Nebenkabeln für die Elektrifizierung der Schweizer Bundesbahnen

Drahtseile

Spezialität: **Bergbahnseile** und das patentierte, spannungsfreie u. drallarme Drahtseil „TRU-LAY-BRUGG“ mit vorgeformten Drähten u. Litzen

Bleikabel für alle Verwendungszwecke

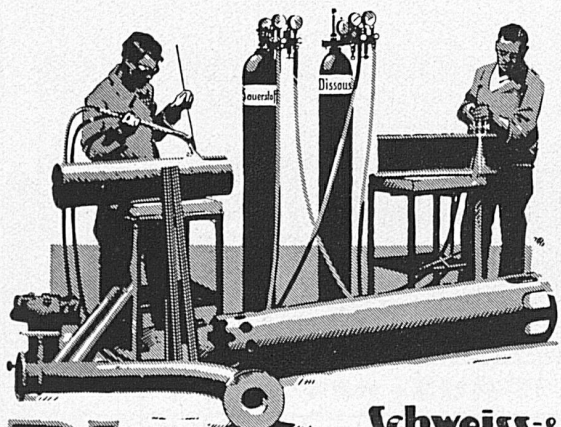


DAS NEUE
LEITERMATERIAL FÜR
KRAFTÜBERTRAGUNGSLEITUNGEN



VERLANGEN SIE PROSPEKTE UND
KOSTENBERECHNUNGEN DURCH DIE

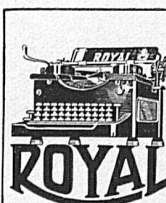
**SCHWEIZERISCHEN METALLWERKE
SELVE & Co., THUN**



Dissous **Schweiss- & Schneide-
Anlagen**

**Sauerstoff-
u. Wasserstoffwerke
A.-G.
LUZERN**

Gegründet 1895
Luzern · Rothkreuz · Grütze-Winterthur
Bischofszell · Vevey · Genf.



**Bureau-
Schreibmaschine**

Bestes, amerikanisches
Erzeugnis von größter Leistungs-
fähigkeit. Ausschließliche Vorteile:
Schöne Schrift, leichter und leiser
Gang. Große Durchschlagskraft.
Den ehrwürdigsten Marken eben-
bürtig, aber modern.

STANDARD

THEO MUGGLI ZÜRICH
BAHNHOFSTRASSE 93 TEL. SELNAU 6756



Die vollkommene
Schreibmaschine für

Privat u. Reise

4 Reihen Tastatur

THEO MUGGLI ZÜRICH
BAHNHOFSTRASSE 93 TEL. SELNAU 6756

GESELLSCHAFT DER L. V. ROLL'SCHEN EISENWERKE

Werke in Gerlafingen, Clus
Choindez, Rondez, Bern, Olten

GERLAFINGEN

Walzwerke, Schmiede, Gießereien,
Elektrostahlwerk, mech. Werkstätten



SEILBAHN NIESEN, Berner Oberland. Totale Länge 3496 m,
überwundene Höhe 1645 m. Maximalsteigung 68%

Eisenbahnmaterial:

Eisenbahnkleinzeug, Weichen u. Kreuzungen, Drehscheiben und Schiebbühnen usw.

Bergbahnen:

Zahnstangen und vollständige Seilbahnen; bis heute 118 Seilbahnen geliefert.

Isolatorenträger für elektrische Freileitungen — Krane aller Art und Verladeanlagen, Dosierungs- u. Transportanlagen — Baumaschinen — Schützen für Stauwehre und Turbinenanlagen.



Bahnschwellen und Hölzer

für Bahn-, Brücken- und Wasserbau

Holzpflaster

für Werkstätten, Rampen, Strassen usw.

Einfriedigungen

Imprägnierung mit Teeröl nach Vorschriften der SBB



Besuchen Sie Budapest

die Königin der Donau, die Haupt- und Residenzstadt Ungarns, die Stadt der Thermalquellen, in herrlichster Lage. In fünf Stunden Eisenbahnfahrt von Wien aus erreichbar. Handelszentrum Ost-Europas. Hotels für alle Ansprüche. Wundervolle Spaziergänge. Prächtige Strandbäder an der Donau und bei den Heilbädern

Auskunft erteilt jedes Verkehrsbureau und in Budapest das Städtische Fremdenverkehrs-Amt
V. Deák-Ferenc u. 2

BESUCHEN SIE UNS!

Inserate

in der SBB Revue
bringen Erfolg

LUGANO GRAND HOTEL EDEN HOTEL BEAU-RIVAGE

am See

Beide Häuser in bester Lage

Letzter Komfort

LOCARNO GOLF HOTEL-PENSION

Modern comfort. Running water. Garden. Free, sunny view. Most agreeable resort at any time of the year. Suitable for permanent stay. Moderate terms
Prop.: JOOS-ARQUINT

LOCARNO

PENSION VILLA „RIVA-PIANA“

Erhöhte, staubfreie Lage. Grosser Garten. Fliessendes Wasser
6 Minuten vom Bahnhof E. BAUMANN, Besitzer

GENÈVE RESTAURANT DU NORD

12, Grand-Quai, 12. Tél. Stand 1841

Etablissement de 1^{er} ordre. Service à la carte. Menus à prix fixe. Bonnes spécialités. Propriétaire: AL. BADAN.

FRUTIGEN HOTEL SIMPLON

Berner Bürgerliches Haus, 4 Min. vom Bahnhof. Grosser Garten, gute Küche, Forellen, sonnige Zimmer — Höflich empfiehlt sich HANS LIENHARDT, Bes.

ENGELBERG 1050 m. ü. M. Zentralschweiz. Prächtiges HOTEL BELLEVUE-TERMINUS

Alpental. Alp. Schwimm- u. Sonnenbad
Erstklassiges Familienhotel. Ruhige Lage, schattiger Park. Tennis, Orchester. Zimmer mit fliessendem Wasser. Vorzögl. Küche. Pensionspreis von Fr. 12.- an
GEBR. ODERMATT



MARTIGNY-VILLE

Ligne du Simplon

Hotels Kluser & Mont Blanc

Restaurant. Toutes les chambres avec eau courante. Appartements avec bain. Télégrammes: Kluserhotels

SCHAFFHAUSEN Vordergasse 21

Conditorei-Café J. Reber

— Alleinfabrikant der beliebten —

SCHAFFHAUSER-ZUNGEN

RIGI-SCHIEDDEGG

Hohenkurort a. M.
1650 m

Vierwaldstättersee, Saison Juni-September — Kurarzt

HOTEL UND KURHAUS

Komfort. Familienhotel f. Ruhe u. Erholung in schönster Gebirgsnatur. Orchester, Tennis, Sonnenbäder, vorzögl. Küche, mässige Preise. Direktion: F. ZÄHLER

LUGANO HOTEL VICTORIA AU LAC

am Landungsplatz Paradiso-Südende
der neuen Quaianlagen

Erstklassiges Familienhotel — Fliessendes Wasser in allen Zimmern — Privatappartements mit Bad und W. C. — Pensionspreise von Fr. 13.— an
C. JANETT-TANNER, Propr.

LOCARNO HOTEL CAMELIA

Tel. 267

das komfortable Kleinhotel (60 Betten). Appartements. Lift Halle. Fliessend Wasser. Loggia. Garage. Garten. — Ruhige, aussichtreiche Lage. Vorzügliche Küche. Pensionspreise ab Fr. 11.50. Prospekt postwendend. Es empfiehlt sich der Besitzer C. SIGG-TOBLER.

ASCONA BEI LOCARNO

KUR-HOTEL MONTE VERITA

Restaurant. Tea Room. Vegetarische Küche, Rohkostküche, Fleischküche nach Wunsch. Tennis, Luft- und Sonnenbäder. Grosser Naturpark mit wundervollen Aussichtspunkten. Prospekte auf Anfrage. Autos, Garage

LUZERN SCHILLER HOTEL GARNI

— 15 PILATUSSTRASSE 15 —

Nächst Bahnhof u. den Dampfböten. Schöne u. ruhige Lage. Jeder Komfort. Fliessendes Wasser. Privatbadezimmer. Restauration à la carte. Zimmer von Fr. 4.- bis 7.- ED. LEIMGRUBER, Bes.

ZWEISIMMEN

HOTEL BRISTOL-TERMINUS

Komfortables Familien- und Passantenhotel Bestgeführte Küche. Freie Lage. Garage. Tennis. Mittlere Preislage.
J. HUBLER

BAD RAGAZ KURHAUS UND BADHOTEL TAMINA

Das gute Familienhotel. Mit den Thermalbädern im Dorf unmittelbar verbunden. Zimmer mit fliessendem Wasser. Privatbäder. Gepflegte Küche
Pension Fr. 11—17 J. C. LAPORTE

ESPLANADE • ZÜRICH

beim Stadttheater

GRAND CAFÉ — TEA-ROOM — TABARIN — BAR

Täglich erstklassige Konzerte

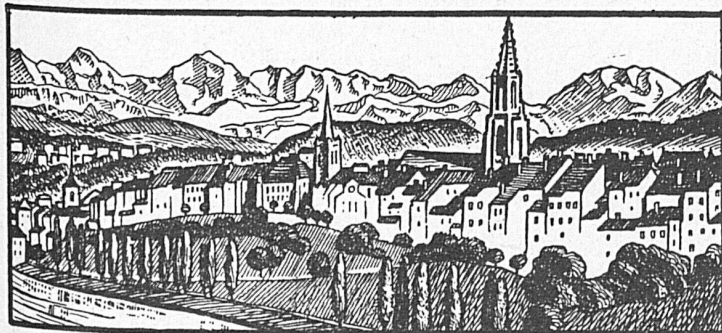
VENEDIG HOTEL MÉTROPOLE

Familienhaus an der Riva degli Schiavoni. Beim Markusplatz. Gedeigneter Komfort. Grosse, luftige Zimmer mit herrlicher Aussicht auf den Canal Grande. Zentralheizung. Fliessendes Wasser in allen Zimmern. Schöne Gesellschaftsräume. Ausgezeichnete Küche. Cav. BOSCARO - NIGGLI (Schweizer)

BERN Die romantische Bundesstadt der Schweiz

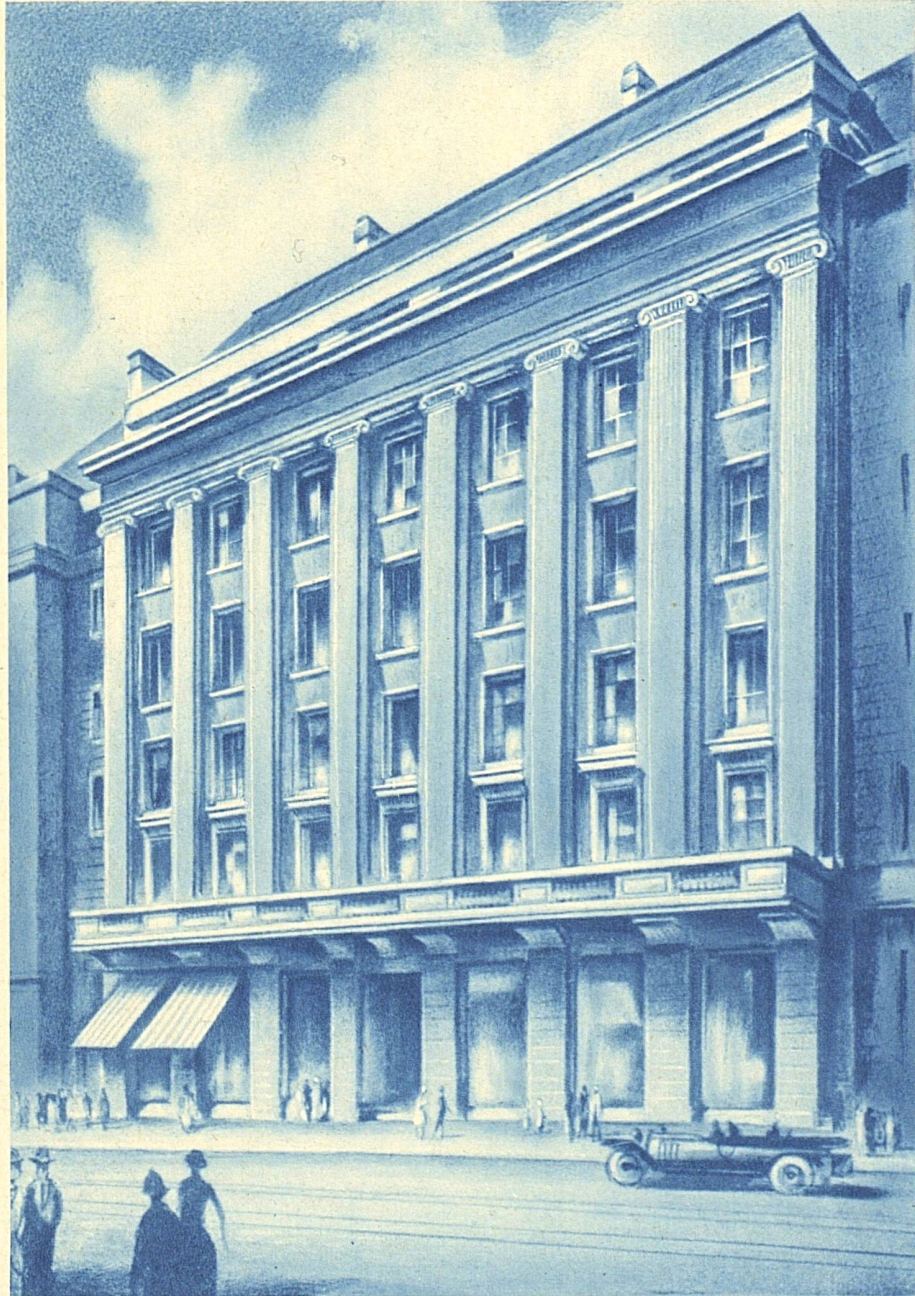
mit berühmter Altstadt und reizvoller Umgebung. Zahlreiche Sehenswürdigkeiten: Bundespalais, Münster, Rathaus, Bärengraben, Kornhauskeller, Kursaal (Spielsaal), Kasino usw. Prächtige Verkaufsmagazine. Beliebter Fremdenort und Ausgangspunkt für Schweizerreisen. Uebergangsstation aus der Ebene zum Gebirge.

Prospekte beim Verkehrsbureau



Zentrum für Rund-, Alpen- und internationale Flüge - Fliegerschule

UNION GENÈVE



ASSURANCES - VERSICHERUNGEN

VIE — ACCIDENTS — INCENDIE — LEBEN — UNFALL — FEUER