

Zeitschrift: SBB Revue = Revue CFF = Swiss federal railways
Herausgeber: Schweizerische Bundesbahnen
Band: 3 (1929)
Heft: 7

Werbung

Nutzungsbedingungen

Die ETH-Bibliothek ist die Anbieterin der digitalisierten Zeitschriften auf E-Periodica. Sie besitzt keine Urheberrechte an den Zeitschriften und ist nicht verantwortlich für deren Inhalte. Die Rechte liegen in der Regel bei den Herausgebern beziehungsweise den externen Rechteinhabern. Das Veröffentlichen von Bildern in Print- und Online-Publikationen sowie auf Social Media-Kanälen oder Webseiten ist nur mit vorheriger Genehmigung der Rechteinhaber erlaubt. [Mehr erfahren](#)

Conditions d'utilisation

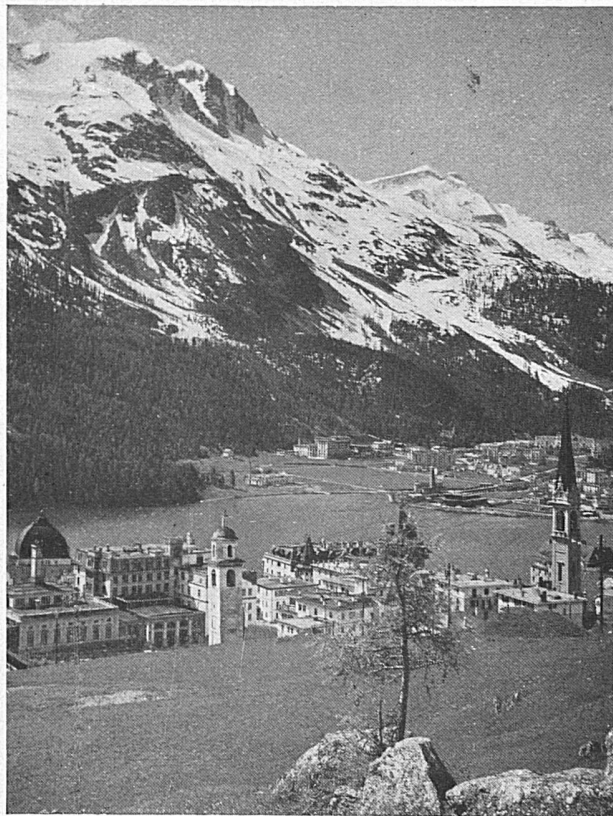
L'ETH Library est le fournisseur des revues numérisées. Elle ne détient aucun droit d'auteur sur les revues et n'est pas responsable de leur contenu. En règle générale, les droits sont détenus par les éditeurs ou les détenteurs de droits externes. La reproduction d'images dans des publications imprimées ou en ligne ainsi que sur des canaux de médias sociaux ou des sites web n'est autorisée qu'avec l'accord préalable des détenteurs des droits. [En savoir plus](#)

Terms of use

The ETH Library is the provider of the digitised journals. It does not own any copyrights to the journals and is not responsible for their content. The rights usually lie with the publishers or the external rights holders. Publishing images in print and online publications, as well as on social media channels or websites, is only permitted with the prior consent of the rights holders. [Find out more](#)

Download PDF: 02.04.2026

ETH-Bibliothek Zürich, E-Periodica, <https://www.e-periodica.ch>



St. Moritz

1850 m ü. M. ENGADIN 6000 Betten

*Altberühmte
kohlensaure Eisenquellen*
Bade- und Trinkkuren

Hochalpinen Sportzentrum
Internationale Tennisturniere / Golf
Reiten / Strandbad / Fischen
Hochtouristik

Automobilwoche 19. — 25. August

Jegliche Auskunft durch das
OFFIZ. VERKEHRSBUREAU St. MORITZ

GEBR. CRÉTIN

EISEN- u. METALLGIESSEREIEN
LIESTAL



Grauguß für Eisenbahnbetrieb
und Oberbau
Grauguß für Hoch- und Tiefbau,
Kanalisation usw.
Spezialformstücke für Hausinstallationen
Heizungs- und Roststabguß
Grauguß für Maschinenbau
Bronzeguß
für Maschinenbau
Lagerbronze und Lagerweißmetall
in Barren und Büchsen
Aluminium- und Silumin-
Präzisionsguß



SCHWEISS- U. SCHNEIDANLAGEN
ACETYLEN - DISSOOS
SAUERSTOFF / KARBID / ZUSATZ-
MATERIALIEN
SPEZIALBELEUCHTUNGEN FÜR
ALLE ZWECKE
3 WERKE // VIELE DEPOTS

AGA

AKTIENGESELLSCHAFT
PRATTELN / ALTSTETTEN / GENÈVE