

Zeitschrift: SBB Revue = Revue CFF = Swiss federal railways
Herausgeber: Schweizerische Bundesbahnen
Band: 3 (1929)
Heft: 7

Rubrik: Verkehr = Trafic

Nutzungsbedingungen

Die ETH-Bibliothek ist die Anbieterin der digitalisierten Zeitschriften auf E-Periodica. Sie besitzt keine Urheberrechte an den Zeitschriften und ist nicht verantwortlich für deren Inhalte. Die Rechte liegen in der Regel bei den Herausgebern beziehungsweise den externen Rechteinhabern. Das Veröffentlichen von Bildern in Print- und Online-Publikationen sowie auf Social Media-Kanälen oder Webseiten ist nur mit vorheriger Genehmigung der Rechteinhaber erlaubt. [Mehr erfahren](#)

Conditions d'utilisation

L'ETH Library est le fournisseur des revues numérisées. Elle ne détient aucun droit d'auteur sur les revues et n'est pas responsable de leur contenu. En règle générale, les droits sont détenus par les éditeurs ou les détenteurs de droits externes. La reproduction d'images dans des publications imprimées ou en ligne ainsi que sur des canaux de médias sociaux ou des sites web n'est autorisée qu'avec l'accord préalable des détenteurs des droits. [En savoir plus](#)

Terms of use

The ETH Library is the provider of the digitised journals. It does not own any copyrights to the journals and is not responsible for their content. The rights usually lie with the publishers or the external rights holders. Publishing images in print and online publications, as well as on social media channels or websites, is only permitted with the prior consent of the rights holders. [Find out more](#)

Download PDF: 17.02.2026

ETH-Bibliothek Zürich, E-Periodica, <https://www.e-periodica.ch>

Vulpera.

26. Juli: Freiluft-Gymkhana.
5. August: Tennistournier.
10./16. August: Golfwettspiele.
14. August: Internationales Wetschiessen.
18. August: Amerikanisches Tennistournier.

Wengen. 5. August: Internationales Tennistournier.

Zermatt.

7. August: Fest «Maria zum Schnee» auf Schwarzsee.
18. August: Edelweiss-Volksfest in Zermatt.

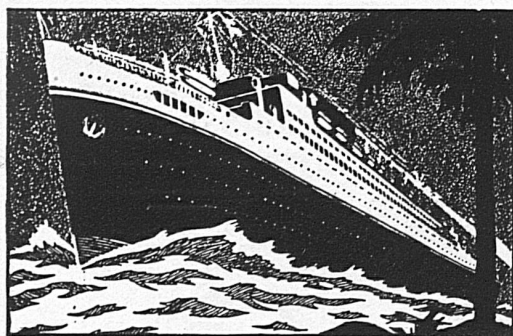
Zürich.

21. Juli: Radrennen im Velodrom Oerlikon.
Bis 11. August: Ausstellung «Der Tabak» im Kunstgewerbemuseum.
20.—22. Juli: Besuch von 400 amerikanischen homöopathischen Ärzten.
20.—21. Juli: IV. Turnfest des Schweiz. katholischen Turnvereins.
21. Juli: Zürcher Kantonal-Kunstturnertag.
24. Juli — 13. August: Kongress der zionistischen Weltorganisation.
20.—25. Juli: Golfmeeting.
Im August: Sonderausstellung A. Bryks und Porza in der Galerie Aktuaryus.
4. August: Jubiläumsfest des Limmatklub Zürich.
10.—18. August: Rad-Weltmeisterschaften.

Zweisimmen. 11. August: Berggottesdienst.

Terminkalender der Vereinigung schweizer. Flusswanderer.

- 20./21. Juli: Limmat; Zürich-Brugg.
27./28. Juli: Verbandstagung; Aare; Olten-Brugg.
10./11. August: Rhein; Basel-Breisach.



COSULICH LINE

SERVICES EXPRESS pour l'AMÉRIQUE du NORD

par M/S. „SATURNIA“ et „VULCANIA“ (24,000 tonnes)
S/S. „PRESIDENT WILSON“

Service pour l'Amérique du Sud

LLOYD TRIESTINO

3 services express:
EGYPTE — PIRÉE et CONSTANTINOPLE — BOMBAY
Services postaux:
LEVANT-SYRIE-PALESTINE — MER NOIRE-EXTRÊME ORIENT

Pour tous renseignements s'adresser à l'agence générale
pour la Suisse:

R. Lindenmann, Bahnhofstr. 31 (Orell-Füssli-Hof), **Zürich**
COSULICH LINE — LLOYD TRIESTINO
Téléphone Selnau 61.75

et à son sous-agent à **Lausanne**: F. Scheldegger, 2, rue du Midi
ainsi qu'à l'agence générale C. Blenk, Fert & Co., à **Genève**
Paris: 1, rue Auber

**Verwaltungsextrazüge
zu bedeutend ermässigten Preisen**

Trains spéciaux à prix très réduits

Treni speciali a prezzo ridotto

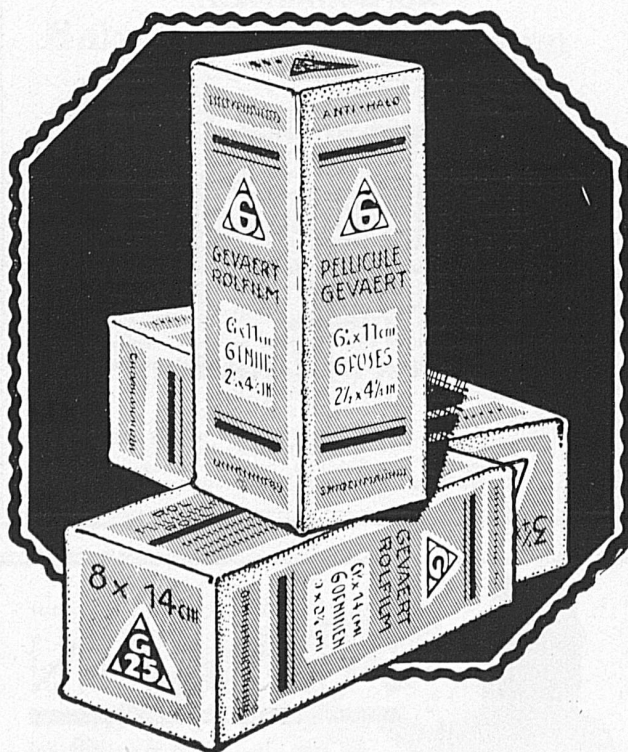
28. Juli: Von St. Gallen, St. Fiden, Rorschach, Rheineck, St. Margrethen, Heerbrugg, Altstätten,
von Konstanz, Kreuzlingen Ost, Romanshorn, Arbon,
von Zürich Hbf., Zürich-Letten, Stadelhofen, Küsnacht, Meilen,
Männedorf, Stäfa, Rapperswil
nach Sargans, Ragaz, Landquart, Chur, Davos, Arosa, St. Moritz,
Pontresina.

Preise für Hin- und Rückfahrt im Extrazug, III. Kl.:
St. Gallen—Chur **Fr. 6.95**, Konstanz—Chur **Fr. 8.10**, Zürich—
Chur **Fr. 7.60**.

3./4. August: Von — De Genève-Cornavin, Nyon, Morges, Lausanne,
Vevey, Montreux, St-Maurice, Martigny
nach — à Aigle, Bex, St-Maurice, Vernayaz, Martigny, Sion,
Sierre, Loèche, Visp, Brig.

Prix: Genève—Brigue, aller et retour par train spécial, III^e cl.
fr. 12.95.

**Gevaert
Roll-Film**



**BUFFET SBB
OLTEN**

R. DIETIKER
RESTAURATEUR

GUT IN KÜCHE U. KELLER
„ERFRISCHUNGS-KIOSK“
AUF DEN PERRONS

11. August: Von St. Gallen, Herisau, Degersheim,
von Frauenfeld, Wil, Bazenhaid, Bütschwil, Lichtensteig,
Wattwil, Ebnat-Kappel
nach Rapperswil, Weesen, Glarus, Schwanden, Luchsingen,
Linthal.

Preise für Hin- und Rückfahrt im Extrazug, III. Kl.:
St. Gallen—Linthal **Fr. 6.65**, Frauenfeld—Linthal **Fr. 6.80**.

18. August: Von Basel SBB, Pratteln, Liestal, Sissach, Olten Bf.,
Aarburg-Oftringen, Langenthal.

von — de Genève-Cornavin, Nyon, Morges, Lausanne, Romont,
Fribourg

nach — à Bern Hbf., Thun, Spiez, Interlaken.

Preise für Hinfahrt im Extrazug mit Einzelrückreise, III. Kl.
— **Prix** pour aller par train spécial et retour individuel,
III^e classe: Basel SBB—Thun **Fr. 10.65**, Genève-Cornavin—Thun
fr. 14.35.

Von Zürich Hbf., Zürich-Wiedikon, Zürich-Enge, Kilchberg,
Thalwil, Horgen-Oberdorf, Zug, Arth-Goldau, Brunnen, Flüelen
nach Flüelen, Erstfeld, Amsteg, Gurtellen, Wassen, Göschenen,
Airola, Andermatt, Gletsch, Disentis.

Preis Zürich Hbf.—Göschenen für Hin- und Rückfahrt im Extra-
zug, III. Kl. **Fr. 7.65**.

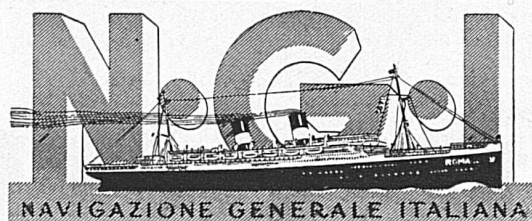
Von Konstanz, Kreuzlingen Bf., Berg, Weinfelden, Frauenfeld,
Winterthur

nach Zürich Hbf., Zug, Luzern.

Preis Konstanz-Luzern für Hin- und Rückfahrt im Extrazug,
III. Kl. **Fr. 9.45**.

La Revue CFF

est en vente dans tous les kiosques de gare



Expressdienst nach Nord- und Süd-Amerika

Nächste Abfahrten nach:

Nord-Amerika:

Anlaufhäfen: Neapel-Gibraltar

| | | |
|-----------------|------------|---------------|
| 2. Aug. M./S. | „Augustus“ | 32,650 Tonnen |
| 23. Aug. S./S. | „Roma“ | 32,583 Tonnen |
| 6. Sept. M./S. | „Augustus“ | 32,650 Tonnen |
| 27. Sept. S./S. | „Roma“ | 32,583 Tonnen |
| 11. Okt. M./S. | „Augustus“ | 32,650 Tonnen |

Süd-Amerika:

Anlaufhäfen:

Villefranche, Barcelona, Cadix, Rio, Santos, Montevideo, Buenos Aires

| | | |
|-----------------|-----------------|---------------|
| 1. Aug. S./S. | „Giulio Cesare“ | 21,657 Tonnen |
| 22. Aug. S./S. | „Duilio“ | 24,281 Tonnen |
| 12. Sept. S./S. | „Giulio Cesare“ | 21,657 Tonnen |
| 3. Okt. S./S. | „Duilio“ | 24,281 Tonnen |

Zentral-Amerika und Südwest-Küste:

| | | |
|----------------|------------|---------------|
| 31. Juli M./S. | „Virgilio“ | 11,717 Tonnen |
| 29. Aug. M./S. | „Orazio“ | 11,668 Tonnen |
| 3. Okt. S./S. | „Colombo“ | 12,002 Tonnen |

Auskünfte, Anmeldungen und Prospekte bei der Generalagentur:

„Schweiz-Italien“

Reise- und Transportgesellschaft

Sitz: Zürich, Bahnhofstrasse 80

und deren Vertreter in:

Basel: W. Scheck, Centralbahnstrasse 1
Luzern: J. Urbanetz, Schweizerhofquai 2
St. Gallen: J. Kälin, St. Leonhardstrasse 20

„Sitmar“ Società Italiana di Servizi Marittimi

Regelmässige Eil- und Postdampferdienste nach:

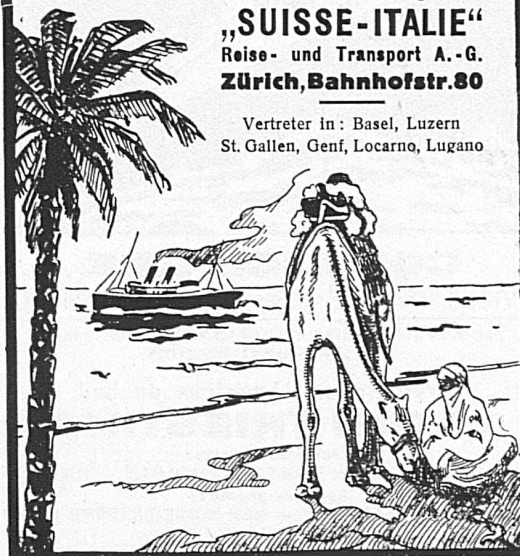
**ÄGYPTEN
LEVANTE
SYRIEN
KONSTANTINOPEL
SCHWARZES MEER
MITTELMEERFAHRTEN**

Besonderer Eilluxusdienst Europa-Ägypten
mit den Luxusdampfern „Esperia“ u. „Ausonia“

General-Vertretung:

„SUISSE-ITALIE“
Reise- und Transport A.-G.
Zürich, Bahnhofstr. 80

Vertreter in: Basel, Luzern
St. Gallen, Genf, Locarno, Lugano



Für den feinen Schuh nur HESALIN

das ideale Schuhpflegemittel
Es gibt nichts Besseres

In allen guten Schuh- und Leder-
geschäften zu haben

CHEMISCHE FABRIK SCHONENWERD
H. ERZINGER A.-G.



Tarifabbau im Güterverkehr

Der Normalgütertarif der schweizerischen Eisenbahnen wird auf 1. August 1929 eine grundlegende Neugestaltung in dem Sinne erfahren, dass die Nahfrachten und die obere Wagenladungsklassen stark abgebaut werden. Die Bahnen kommen damit den Wünschen der Wirtschaft im Rahmen des finanziell Möglichen entgegen. Der Ausfall wird allein bei den Bundesbahnen jährlich 12—15 Millionen Franken betragen. Dies ist um so bemerkenswerter, als die benachbarten ausländischen Bahnen wegen ihrer gespannten Finanzlage in letzter Zeit wiederholt zu Tarifierhöhungen schreiten mussten.

Der am 1. August 1920 eingeführte Normalgütertarif

erfuhr erstmals am 1. Januar 1925 eine Reduktion für Entfernungen von über 150 km. Die Forderungen der Wirtschaft gingen seither auf eine Entlastung der Nahentfernungen. Die Bahnen haben deshalb nach eingehenden Beratungen mit den berufenen Vertretern der Wirtschaft in der Kommerziellen Konferenz einen neuen Gütertarif aufgestellt, der das hohe bisherige Spannungsverhältnis zwischen der höchsten und der niedrigsten Tarifklasse stark verringert. Eine wesentliche Erleichterung tritt für die kleinen Ladungen dadurch ein, dass die Nebenklassenzuschläge für fünf Tonnen allgemein gesenkt werden.

Prozentual bewegen sich die Ermässigungen der Wagenladungstaxen des Normaltarifs für fünf und zehn



MARLYS

EINE GUTE SCHWEIZER UHR

GROSSE AUSWAHL
IN SILBER, GOLD UND
PLATIN

II

ERHÄLTICH IN DEN FÜHRENDEN
UHRENGESCHÄFTEN



Sämtliche Bahnhofbuchhandlungen

in der Schweiz führen heute

Caran d'Ache - Fabrikate

und zwar:

2004
Manifold zum Durchschreiben

2014
der Tintenstift

301
der Bleistift

Marke  der Zeichenstift.

Und auch auf der Eisenbahn
sind **KREMA MÜTZEN** stets voran



MÜTZENFABRIK

EUGEN KRESSMANN

Mühlemattstr. 45 Bern



2 **erstklassige Getränke** der Brunnenverwaltung
Eptingen

Tonnen in folgendem Rahmen: Allgemeine Wagenladungsklassen = 15–40 %, Spezialtarif I = 4–24 %, Spezialtarif II = 4–18 %, Spezialtarif III = 1–16 %.

In Verbindung mit der Senkung des Normaltarifs ist auch eine Herabsetzung der Ausnahmetarife für eine Anzahl wichtiger Güter notwendig geworden, so für Bier und Lebensmittel in Eilfracht, für Käse, Heu und Stroh, Kalziumkarbid, Holz, Salz, Linoleum usw. Eine besondere Ermässigung erfahren die Ausnahmetarife für Wein und Getreide.

Die Frachtsätze für Stückgut werden vorläufig nicht geändert. Die Sesa ist aber ermächtigt worden, bei nachgewiesener Konkurrenz des Automobils für Sendungen von mindestens 1500 kg oder dafür zahlend eine angemessene Herabsetzung der Taxen zu bewilligen. Die Bahnen werden je nach den Erfahrungen, die sie mit diesen Einzelmassnahmen machen, die Stückguttarife endgültig gestalten.

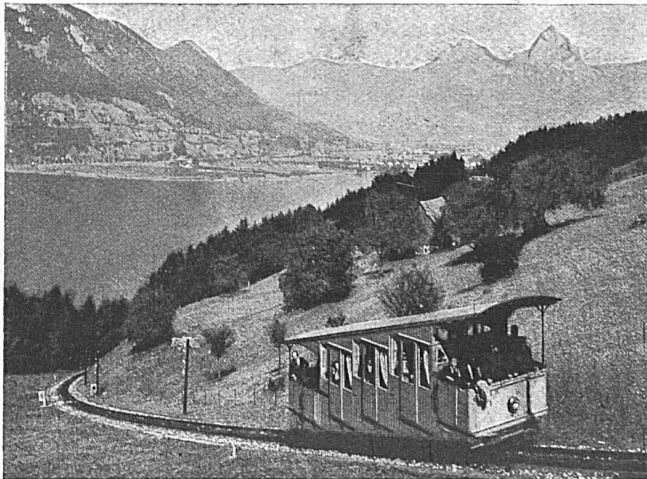
Die SBB-Revue ist in allen Bahnhofsbuchhandlungen erhältlich und kann zum Preise von Fr. 10 pro Jahr bei Büchler & Co. in Bern abonniert werden.

Das Trachtenfest in Klosters

11. August 1929

Noch vor nicht langer Zeit von einigen Freunden alter Bräuche ins Leben gerufen, ist heute das Trachtenfest von Klosters ein Volksfest im besten Sinne des Wortes geworden.

Das Fest wird in einfachem Rahmen durchgeführt. Ein Umzug sämtlicher Trachtengruppen durch das ganze Dorf eröffnet dasselbe. Alte Bauernestriche und sogar das Heimatmuseum müssen ihre wohlgehüteten Schätze an altem Gut und Gerät für diesen Tag hergeben, um vollständige und getreue Gruppen zusammenzubringen. — Auf dem Festplatze, einer Parkwiese mit herrlichem Blick auf die Silvretta-Firne, löst sich die Ordnung des Zuges, und es beginnt die «Chilbi», wie unsere Alvordern den Jahrmarkt nannten. Eine Streichmusik alten Schlags lockt zu Walzer, Schottisch und Polka, zwischenhinein findet sich wie zufällig ein Chor zusammen und trägt alte Lieder vor, dort messen die Burschen ihre Kräfte in alten Kampfspielen, während nebenan sich die Mädchen eine «Lugmilch» (Schlagrahm) schmecken lassen. —



Drahtseilbahn Treib-Seelisberg am Vierwaldstättersee
Blick auf Brunnen und die beiden Mythen

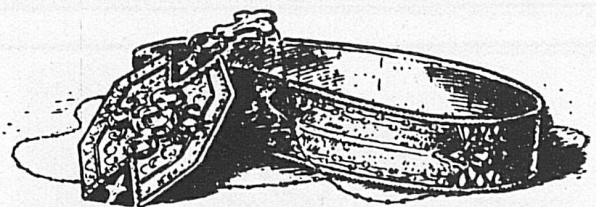
Aktiengesellschaft der Maschinenfabrik von

Theodor Bell & Cie.

Kriens-Luzern

Gegründet 1855

Standseilbahnen für Personen- und Güterbeförderung mit Wagen bis für 180 Personen. — Kleinseilbahnen für Hotels, Kurhäuser, Sanatorien, Villen usw., mit nur 1 Mann Bedienung. — Seilwinden für Bauten, Industrien, Berg- und Kraftwerke.



U. SAUTER
Goldschmied A.G.
BASEL
Freiestrasse 27

"NUGGET"

-Schuhcreme in Büchsen

-Regent-Creme in Flacons u. Tuben

für Haushalt und Reise



Die feine englische Creme
für den feinen Lederschuh

Verlangen Sie noch heute Gratis-
muster vom „NUGGET“-Schuh-
cremevertrieb, Postfach, Basel 2.