

Zeitschrift: SBB Revue = Revue CFF = Swiss federal railways
Herausgeber: Schweizerische Bundesbahnen
Band: 3 (1929)
Heft: 6

Werbung

Nutzungsbedingungen

Die ETH-Bibliothek ist die Anbieterin der digitalisierten Zeitschriften auf E-Periodica. Sie besitzt keine Urheberrechte an den Zeitschriften und ist nicht verantwortlich für deren Inhalte. Die Rechte liegen in der Regel bei den Herausgebern beziehungsweise den externen Rechteinhabern. Das Veröffentlichen von Bildern in Print- und Online-Publikationen sowie auf Social Media-Kanälen oder Webseiten ist nur mit vorheriger Genehmigung der Rechteinhaber erlaubt. [Mehr erfahren](#)

Conditions d'utilisation

L'ETH Library est le fournisseur des revues numérisées. Elle ne détient aucun droit d'auteur sur les revues et n'est pas responsable de leur contenu. En règle générale, les droits sont détenus par les éditeurs ou les détenteurs de droits externes. La reproduction d'images dans des publications imprimées ou en ligne ainsi que sur des canaux de médias sociaux ou des sites web n'est autorisée qu'avec l'accord préalable des détenteurs des droits. [En savoir plus](#)

Terms of use

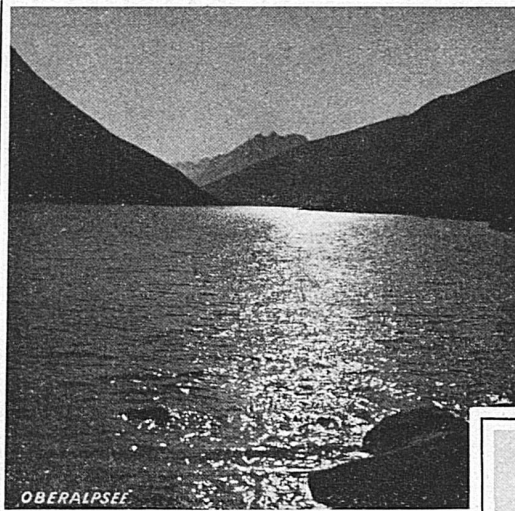
The ETH Library is the provider of the digitised journals. It does not own any copyrights to the journals and is not responsible for their content. The rights usually lie with the publishers or the external rights holders. Publishing images in print and online publications, as well as on social media channels or websites, is only permitted with the prior consent of the rights holders. [Find out more](#)

Download PDF: 02.04.2026

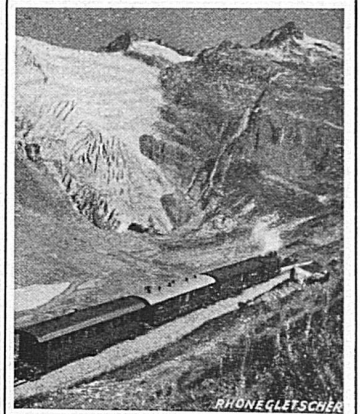
ETH-Bibliothek Zürich, E-Periodica, <https://www.e-periodica.ch>



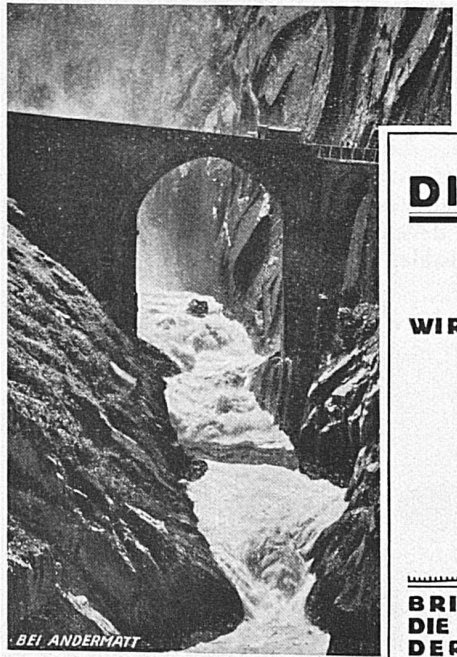
DISENTIS



OBERALPSEE



RHONEGLETSCHER



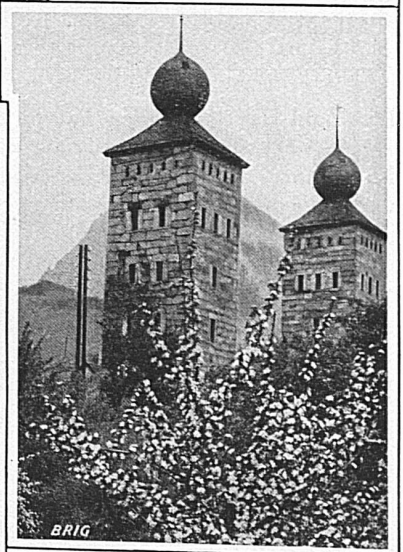
BEI ANDERMATT

DIE SCHÖNSTE REISE
 IN S
OBERWALLIS
 WIRD IHNEN ZUM ERLEBEN MIT DER
**FURKA
 OBERALP
 BAHN**

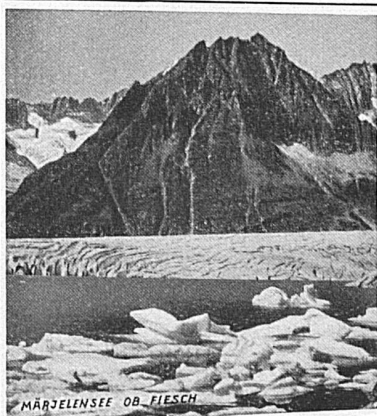
**BRIG - GLETSCH - ANDERMATT - DISENTIS
 DIE UNVERGESSLICHE ALPENBAHN VON
 DER RHONE ZUM RHEIN ÜBER ZWEI
 PÄSSE VON MEHR ALS 2000 m HÖHE**

IN
ZERMATT
 UND AUF DEM
GORNERGRAT

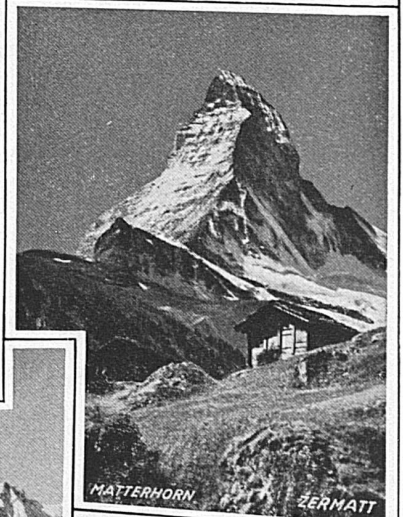
**HOCHALPINES TOURISTENZENTRUM IN-
 MITTEN DER HÖCHSTEN SCHWEIZERALPEN
 SOMMER- UND WINTERKURORT**



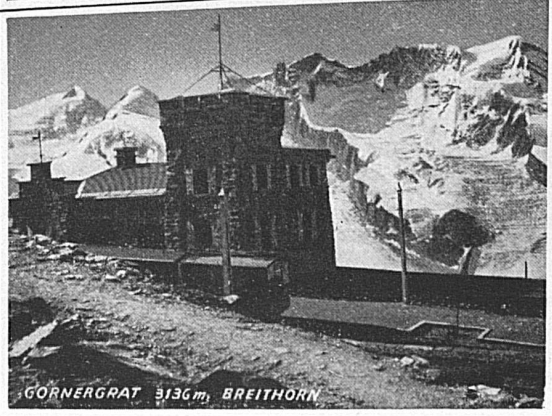
BRIG



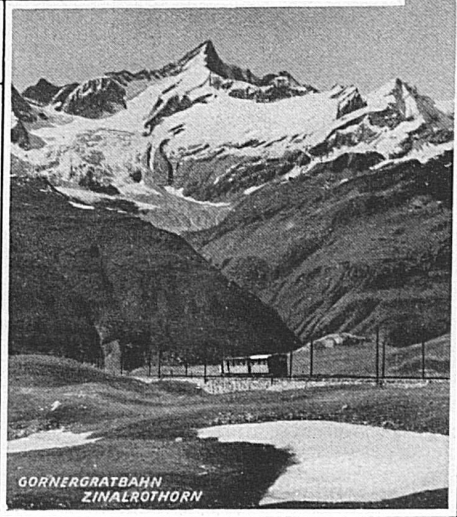
MARJELEENSEE OB FIESCH



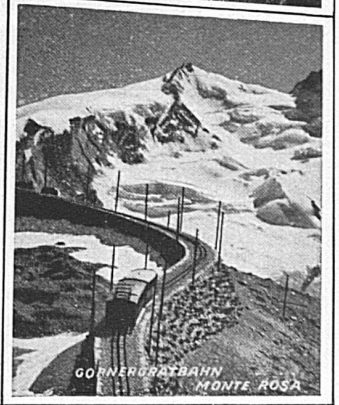
MATTERHORN ZERMATT



GORNERGRAT 3136m, BREITHORN



GORNERGRATBAHN ZINALROTHORN



GORNERGRATBAHN MONTE ROSA