

Zeitschrift: SBB Revue = Revue CFF = Swiss federal railways
Herausgeber: Schweizerische Bundesbahnen
Band: 3 (1929)
Heft: 5

Rubrik: Verkehr = Trafic

Nutzungsbedingungen

Die ETH-Bibliothek ist die Anbieterin der digitalisierten Zeitschriften auf E-Periodica. Sie besitzt keine Urheberrechte an den Zeitschriften und ist nicht verantwortlich für deren Inhalte. Die Rechte liegen in der Regel bei den Herausgebern beziehungsweise den externen Rechteinhabern. Das Veröffentlichen von Bildern in Print- und Online-Publikationen sowie auf Social Media-Kanälen oder Webseiten ist nur mit vorheriger Genehmigung der Rechteinhaber erlaubt. [Mehr erfahren](#)

Conditions d'utilisation

L'ETH Library est le fournisseur des revues numérisées. Elle ne détient aucun droit d'auteur sur les revues et n'est pas responsable de leur contenu. En règle générale, les droits sont détenus par les éditeurs ou les détenteurs de droits externes. La reproduction d'images dans des publications imprimées ou en ligne ainsi que sur des canaux de médias sociaux ou des sites web n'est autorisée qu'avec l'accord préalable des détenteurs des droits. [En savoir plus](#)

Terms of use

The ETH Library is the provider of the digitised journals. It does not own any copyrights to the journals and is not responsible for their content. The rights usually lie with the publishers or the external rights holders. Publishing images in print and online publications, as well as on social media channels or websites, is only permitted with the prior consent of the rights holders. [Find out more](#)

Download PDF: 08.01.2026

ETH-Bibliothek Zürich, E-Periodica, <https://www.e-periodica.ch>

Verwaltungsextrazüge zu bedeutend ermässigten Preisen

Trains spéciaux à prix très réduits

Treni speciali a prezzo ridotto

26. Mai: Von Zürich Hbf., Zürich-Wiedikon, Zürich-Enge, Kilchberg, Thalwil, Horgen-Oberdorf; von Basel SBB, Pratteln, Liestal, Sissach, Gelterkinden, Olten Bf., Aarburg-Oftringen, Zofingen; von Bern Hbf., Burgdorf, Herzogenbuchsee, Langenthal; von Biel, Grenchen Süd, Solothurn Hbf., Luterbach, Wangen a. A., Oensingen nach Luzern, Vitznau oder Alpnachstad, oder Küssnacht, Flüelen.
1. Juni: Von — de Basel SBB, Laufen, Delémont, Moutier, Grenchen-Nord, Biel, Neuveville, Neuchâtel, Yverdon; du Locle-Ville, de La Chaux-de-Fonds; von Zürich Hbf., Baden Bf., Brugg, Aarau,

2. Juni:

Olten Bf., Aarburg-Oftringen, Langenthal, Herzogenbuchsee, Burgdorf, Bern, Freiburg nach — à Lausanne, Montreux, Genève.

Von — de Biel, Neuveville, Neuchâtel, Auvernier, Yverdon; du Locle-Ville, de La Chaux-de-Fonds; von Bern Hbf., Bern-Bümpliz-Süd, Flamatt, Fribourg, Romont nach — à Lausanne, Morges, Genève, Montreux.

De Genève-Cornavin, Nyon, Morges à Morges, Montreux.

Von St. Gallen, Gossau, Flawil, Uzwil, Wil, Sirmach;

von Ebnet-Kappel, Wattwil, Lichtensteig, Bütschwil, Bazenheid;

von Romanshorn, Amriswil, Sulgen, Weinfelden, Frauenfeld, Winterthur, Embrach-Rorbas, Bülach;

von Konstanz, Ermatingen, Steckborn, Stein a. Rh., Etzwilen, Diessenhofen, Schaffhausen,

Von der SCHWEIZ nach

Deutschland, Holland, England u. Skandinavien

reisen Sie am besten und bequemsten in den Schlafwagen der

MITROPA

Verlangen Sie in den Reisebureaus Plätze für die Schlafwagen der

MITROPA

Sämtliche grösseren Reisebureaus in der Schweiz sind Vertretungen der

MITROPA

und geben gerne Auskünfte

If you travel from SWITZERLAND to

Germany, England, Scandinavia or Holland

you will find the most comfort in the Sleeping Cars of the

MITROPA

Book your Sleeping Car through an Agency of the

MITROPA

All the principal Tourist Offices in Switzerland are the Agents of the

MITROPA

and they give you free of charge all the necessary information

BUFFET SBB OLTEN

R. DIETIKER
RESTAURATEUR

GUT IN KÜCHE U. KELLER
„ERFRISCHUNGS-KIOSK“
AUF DEN PERRONS

Neuhausen, Eglisau, Zurzach, Koblenz
nach *Basel SBB*.

Von *Chur*, Landquart, Ragaz, Sargans, Mels,
Flums, Wallenstadt, Murg, Weesen, Ziegel-
brücke, Siebnen-Wangen, Lachen, Rich-
terswil;

von Linthal, Luchsingen-Hätzingen, Schwan-
den, Mitlödi, Ennenda, Glarus, Netstal,
Näfels-Mollis, Nieder- und Oberurnen;

von Buchs (St. Gallen), Sevelen, Trübbach
nach *Zürich Hbf.*, Luzern.

9. Juni: Von *Zürich Hbf.*, Zürich-Letten, Stadel-
hofen, Küsnacht, Meilen, Männedorf, Stäfa,
Rapperswil;

von Oerlikon, Wallisellen, Dübendorf, Uster,
Wetzikon, Rüti (Zürich)

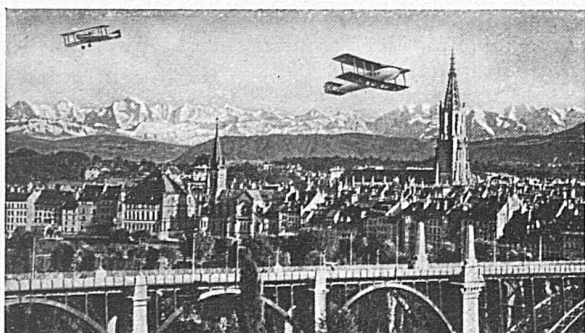
nach *Wattwil*, Lichtensteig, Ebnet-
Kappel, Nesslau.

16. Juni: Rundfahrt *Bern Hbf.*—Interlaken—Brien-
zersee—Brünig—Luzern—Langnau—Bern
Hbf.

Von *Zürich Hbf.*, Zürich-Letten, Stadel-
hofen, Küsnacht, Meilen, Männedorf, Stäfa,
Rapperswil, Uznach;

von Zürich Hbf., Zürich-Wiedikon, Zürich-
Enge, Kilchberg (Zürich), Thalwil, Horgen,
Wädenswil, Richterswil, Lachen

nach *Weesen*, Näfels, Netstal, Glarus,
Schwanden, Luchsingen, Linthal.

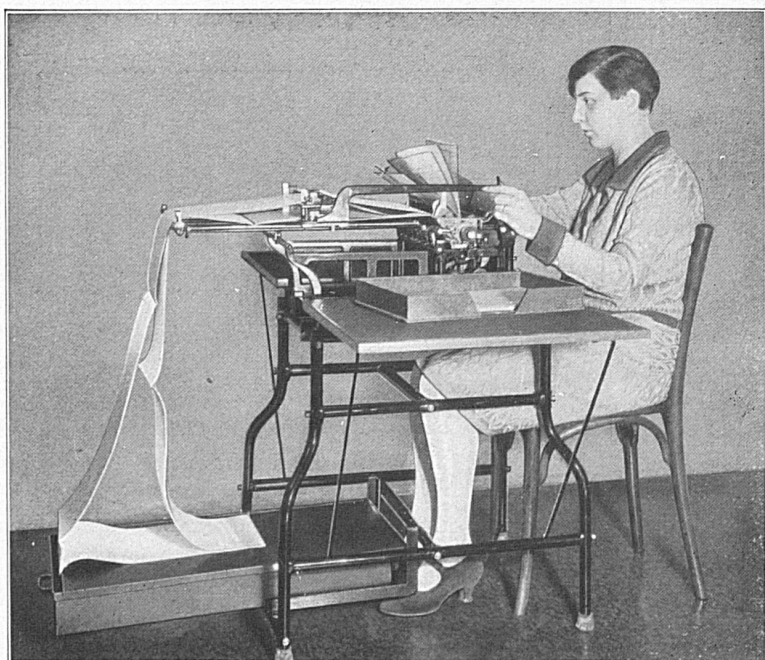


BERN Die romantische Bundesstadt der Schweiz

mit berühmter Altstadt und reizvoller Umgebung. Zahl-
reiche Sehenswürdigkeiten. Beliebter Fremdenort und
Ausgangspunkt für Schweizerreisen. Uebergangsstation
aus der Ebene zum Gebirge. Flugplatz (Eröffnung im
Juni 1929). Prächtige Verkaufsmagazine.

Prospekte durch das Verkehrsbureau

Zentrum für Rund-, Alpen- und internationale Flüge - Fliegerschule



Les formulaires Fan-Fold Indispensables

à toutes Maisons de Commerce, Indus-
tries, Banques, Administrations, Com-
pagnies d'assurance, Compagnies de
Chemins de fer, Douanes, Postes ayant
journallement des documents en plu-
sieurs exemplaires à établir

30-50%

d'économie de temps et
d'argent

Demandez une démonstration à la

PARAGON Co. / LAUSANNE

Seul établissement en Suisse installé spécialement pour la fabrication des formulaires Fan-Fold

De Genève, Nyon, Rolle, Morges, Renens, Lausanne

à Yverdon, Ste-Croix.

Von — de Basel, Delémont, Moutier, Grenchen-Nord, Biel;

du Locle-Ville, de La Chaux-de-Fonds, Sonvilier, St-Imier, Sonceboz, de Neuchâtel

nach — à Bern Hbf., Thun, Interlaken, Kandersteg, Goppenstein, Brig.

22./23. Juni: Von Basel S B B, Pratteln, Liestal, Sissach, Olten Bf., Aarburg-Oftringen, Zofingen, Sursee, Luzern, Arth-Goldau

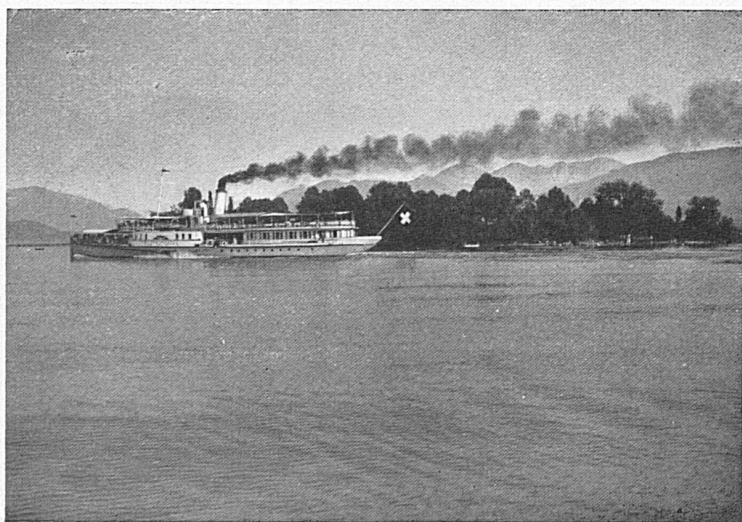
nach Luzern, Flüelen, Amsteg, Wassen, Göschenen, Airolo, Andermatt, Gletsch, Disentis.

23. Juni:

Von Zürich Hbf., Oerlikon, Wallisellen, Dietlikon, Effretikon, Kempttal, Winterthur Rundfahrt via St. Gallen—Rorschach—Ragaz—Thalwil—Zürich.

Von Bern Hbf., Zollikofen, Münchenbuchsee, Suberg, Lyss, Busswil, Biel

nach — à St-Imier, La Chaux-de-Fonds, au Locle-Ville, aux Brenets.



Zürichseedampfer bei der Insel Lützelau

ZÜRICH

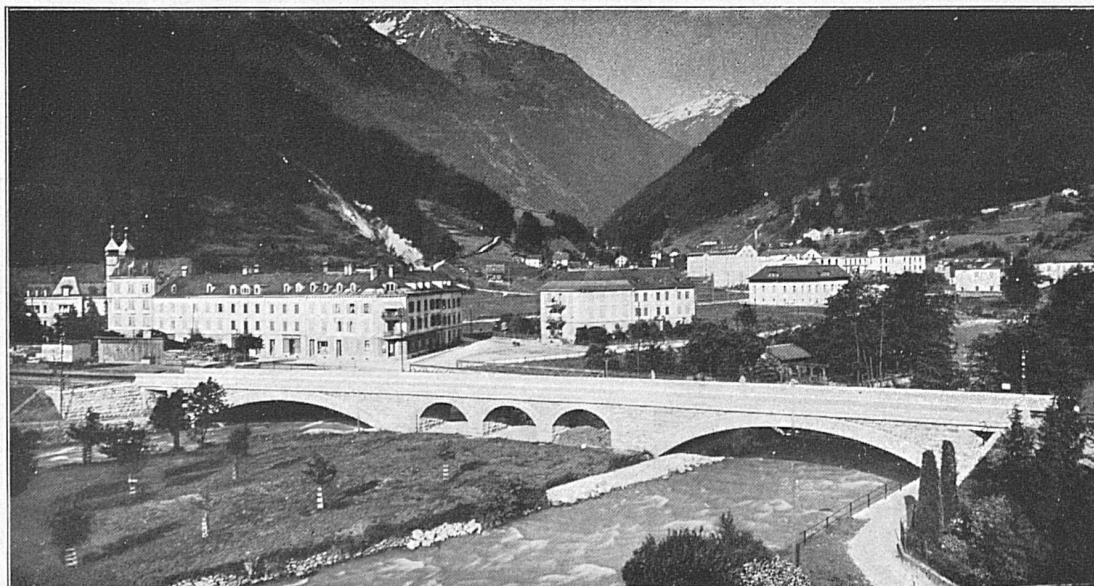
die Großstadt der Schweiz

und der

ZÜRICHSEE

der lieblichste der Schweizerseen

dürfen bei keiner Schweizerreise fehlen



Eisenbahnbrücke der SBB über die Linth bei Schwanden

J. J. RUEGG & Co., ZÜRICH, BASEL, DELÉMONT

INGENIEURBUREAU — BAUUNTERNEHMUNG