

Zeitschrift: SBB Revue = Revue CFF = Swiss federal railways
Herausgeber: Schweizerische Bundesbahnen
Band: 3 (1929)
Heft: 5

Werbung

Nutzungsbedingungen

Die ETH-Bibliothek ist die Anbieterin der digitalisierten Zeitschriften auf E-Periodica. Sie besitzt keine Urheberrechte an den Zeitschriften und ist nicht verantwortlich für deren Inhalte. Die Rechte liegen in der Regel bei den Herausgebern beziehungsweise den externen Rechteinhabern. Das Veröffentlichen von Bildern in Print- und Online-Publikationen sowie auf Social Media-Kanälen oder Webseiten ist nur mit vorheriger Genehmigung der Rechteinhaber erlaubt. [Mehr erfahren](#)

Conditions d'utilisation

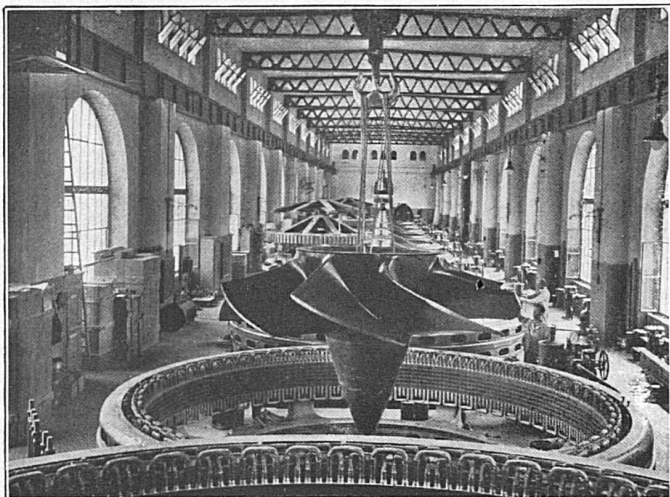
L'ETH Library est le fournisseur des revues numérisées. Elle ne détient aucun droit d'auteur sur les revues et n'est pas responsable de leur contenu. En règle générale, les droits sont détenus par les éditeurs ou les détenteurs de droits externes. La reproduction d'images dans des publications imprimées ou en ligne ainsi que sur des canaux de médias sociaux ou des sites web n'est autorisée qu'avec l'accord préalable des détenteurs des droits. [En savoir plus](#)

Terms of use

The ETH Library is the provider of the digitised journals. It does not own any copyrights to the journals and is not responsible for their content. The rights usually lie with the publishers or the external rights holders. Publishing images in print and online publications, as well as on social media channels or websites, is only permitted with the prior consent of the rights holders. [Find out more](#)

Download PDF: 16.02.2026

ETH-Bibliothek Zürich, E-Periodica, <https://www.e-periodica.ch>



Maschinensaal in der Zentrale Beznau d. Nordostschweiz. Kraftwerke A.-G., Baden, mit 11 in den Jahren 1926/27 umgebauten Bell-Propellerturbinen. — Aufnahme während des Umbaus

Aktiengesellschaft der Maschinenfabrik von

Theodor Bell & Cie.

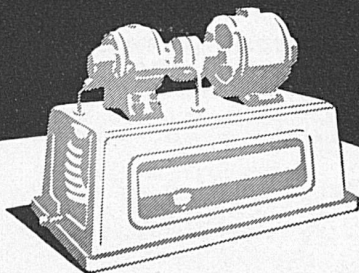
Kriens-Luzern

Gegründet 1855

Wasserturbinen für alle Gefälle und Leistungen, Bell-Schnellläufer-Turbinen, Regulatoren, Rechen, Schützen, Stauwehre, Bell-Kugelschieber, Druckleitungen, komplette hydraulische Anlagen. Kesselschmiedearbeiten aller Art — Blecharbeiten für die Zementfabrikation

Frigorotor Sulzer

MODELL FA



Die automatische
Rotations-Kleinkältemaschine
für jedes Gewerbe
mit Leistungen von 500—20,000 Cal./h
Für jeden Antrieb und jede Stromart

direkt gekuppelt
ventillos, gasdicht
betriebssicher
billig im Betrieb
preiswert in der Anschaffung

automat. Schmierung, auto-
mat. Regulierung, richtige,
zweckmässige Kälteverteil-
ung mit oder ohne Kälteauf-
speicherung

Offerten und Ingenieurbesuch kostenlos und unverbindlich

GEBRÜDER SULZER, Aktiengesellschaft, WINTERTHUR

Gevaert Roll-Film

