

**Zeitschrift:** SBB Revue = Revue CFF = Swiss federal railways  
**Herausgeber:** Schweizerische Bundesbahnen  
**Band:** 3 (1929)  
**Heft:** 5

## Werbung

### Nutzungsbedingungen

Die ETH-Bibliothek ist die Anbieterin der digitalisierten Zeitschriften auf E-Periodica. Sie besitzt keine Urheberrechte an den Zeitschriften und ist nicht verantwortlich für deren Inhalte. Die Rechte liegen in der Regel bei den Herausgebern beziehungsweise den externen Rechteinhabern. Das Veröffentlichen von Bildern in Print- und Online-Publikationen sowie auf Social Media-Kanälen oder Webseiten ist nur mit vorheriger Genehmigung der Rechteinhaber erlaubt. [Mehr erfahren](#)

### Conditions d'utilisation

L'ETH Library est le fournisseur des revues numérisées. Elle ne détient aucun droit d'auteur sur les revues et n'est pas responsable de leur contenu. En règle générale, les droits sont détenus par les éditeurs ou les détenteurs de droits externes. La reproduction d'images dans des publications imprimées ou en ligne ainsi que sur des canaux de médias sociaux ou des sites web n'est autorisée qu'avec l'accord préalable des détenteurs des droits. [En savoir plus](#)

### Terms of use

The ETH Library is the provider of the digitised journals. It does not own any copyrights to the journals and is not responsible for their content. The rights usually lie with the publishers or the external rights holders. Publishing images in print and online publications, as well as on social media channels or websites, is only permitted with the prior consent of the rights holders. [Find out more](#)

**Download PDF:** 02.04.2026

**ETH-Bibliothek Zürich, E-Periodica, <https://www.e-periodica.ch>**



# ADELBODEN



## Hochalpiner Kurort und Sportplatz I. Ranges

an der internationalen Linie

der Berner Alpenbahn Bern-Lötschberg-Simplon

Täglich 6 Postautomobilkurse mit Station Frutigen

### HOTELS

Betten		Minimalpreis	Betten		Minimalpreis
170	Grand Hotel . . . . .	13.50	55	Sporthotel Waldpark & Schönegg . . . . .	10.—
140	Regina Hotel . . . . .	13.50	50	Hotel-Pension Edelweiss & Schweizerhof . . . . .	9.50
140	Kulm-Hotel Kurhaus . . . . .	12.—	45	Parkhotel Bellevue . . . . .	11.—
120	Nevada Palace . . . . .	16.—	40	Hotel Eden-Victoria . . . . .	10.—
120	Hotel National . . . . .	12.50	30	Hotel-Pension Huldi . . . . .	10.—
80	Hotel Adler & Kursaal . . . . .	11.50	30	Hotel Bristol Oberland . . . . .	9.—
70	Hotel Beau Site . . . . .	11.50	30	Pension Alpina . . . . .	8.—
60	Hotel-Pension Alpenrose . . . . .	9.50	18	Pension des Alpes . . . . .	8.—
60	Hotel-Pension Alpenruhe . . . . .	8.50		Kinderheime	



Bild 3 der Serie: Die „BLAUBAND-Brissagofabrikation“  
 Vue 3 de la série: Fabrication du Brissago „BAGUE BLEUE“

Der verarbeitungsbereite Einlagetabak wird in Säckchen abgewogen und hierauf den Wicklerinnen zur Verfügung gestellt. Zur Herstellung der Blauband-Brissago werden nur feinste nord-amerikanische Tabake verwendet.

*Le tabac intérieur prêt à être travaillé est pesé dans de petits sacs et mis ensuite à la disposition des rouleuses. Pour la fabrication du Brissago „Bague bleue“ on n'emploie que du fin tabac nord-américain.*

**Bague bleue**  
*le fin et le seul véritable*  
**Brissago**



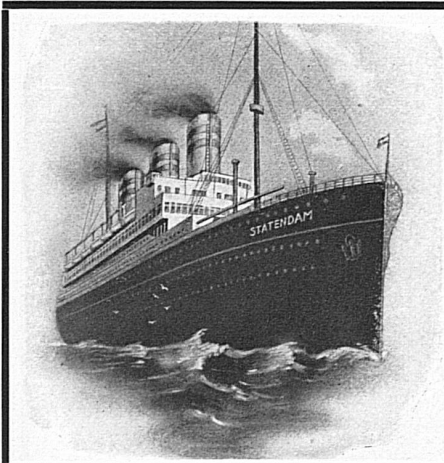
**Blauband**  
*die allein ächte, feine*  
**Brissago**



## GRAND HOTEL BRISSAGO LAGO MAGGIORE

**DAS MILDESTE KLIMA  
 DER SCHWEIZ**

Ersten Ranges / Einziges Hotel in grossem Park am See gelegen / Neu renoviert / Kaltes und warmes Wasser / Tennis Strandbad / Offene Restaurations-Terrasse / Grosse Garage Regelmässige Verbindung mit eigenem Auto-Omnibus nach Locarno / Saison März—November / Telephon 21-24 / Telegramm-Adresse: *Granotel* Neue Direktion: R. GEHRIG



**SCHWEIZERISCHE ATLANTIK-REISE**

18. Juli bis 12. August  
mit dem neuen s. s. „STATENDAM“  
Holland—Amerika Linie

nach NEW YORK und zurück  
Totalpreis Fr. 1275.-

von Basel und zurück in Touristen-Dritte-Kajüte, einschliesslich einer Woche Wohnung in New York mit Ausflügen. (Reise-Verlängerungsmöglichkeiten) Reise organisiert durch das Komitee der schweizer. wirtschaftlichen Studienreisen nach den U. S. A. In Verbindung mit der Firma

**VOYAGE SUISSE TRANSATLANTIQUE**

du 18 juillet au 12 août  
par le nouveau s. s. „STATENDAM“  
Holland—America Line

à NEW-YORK et retour  
Prix total Fr. 1275.-

de Bâle et retour en troisième classe „Touriste“, comprenant logement pendant une semaine à New-York avec excursions. (Possibilités de prolongements.) Voyage organisé par le Comité des Voyages suisses d'Etudes économiques aux Etats-Unis avec l'aide de la maison

**THOS. COOK & SON**

Billette durch Generalagentur

H. REINHARD (THOS. COOK & SON), LUCERNE

Billets émis par l'Agence Générale

**ESPOSICION ESPAÑOL 1929**

BARCELONA SEVILLA

VISITEZ CETTE  
EXPOSITION INTERNATIONALE  
formant la grande attraction

VOYAGES SPÉCIAUX  
de 7 et de 14 jours  
à programme fixe et prix à forfait, par

BESUCHET DIESE  
INTERNATIONALE AUSSTELLUNG  
welche die grosse Sehenswürdigkeit bildet

BESONDERE REISEN  
von 7 und 14 Tagen  
mit geregelttem Programm u. Forfaltpreisen, durch

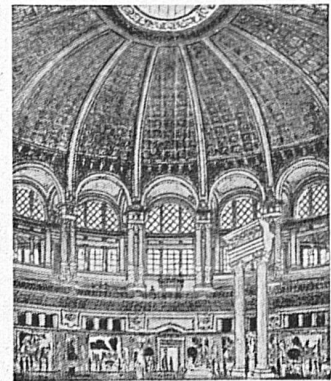
**THOS. COOK & SON**

en association avec

in Verbindung mit

**C<sup>IE</sup> WAGONS-LITS**

BARCELONA - MADRID - SEVILLA - BASEL - GENÈVE - INTERLAKEN  
LAUSANNE - LUGANO - LUZERN - MONTREUX - St. MORITZ - ZÜRICH



GENÈVE 1896: GOLDENE MEDAILLE  
ZÜRICH 1894: GOLDENE MEDAILLE UND EHRENDIPLOM



ZÜRICH 1894: MÉDAILLE D'OR ET DIPLOME D'HONNEUR  
GENÈVE 1896 MÉDAILLE D'OR

**J. H. DIEBOLD & C<sup>IE</sup>**

Nachfolger von J. Diebold Söhne — Successeurs de J. Diebold Fils  
Gegründet 1845 — Maison fondée en 1845

CIVIL- UND MILITARSCHNEIDER  
TAILLEURS CIVILS ET MILITAIRES  
Bahnhofstrasse 82, Avenue de la Gare

ZÜRICH

Spezialrayon:

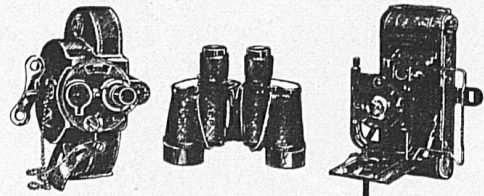
Reiseartikel und feine Lederwaren  
Auto- und Reisedecken

Rayon spécial d'articles de voyage  
et maroquinerie fine - Couvertures  
de voyage et d'auto

**ECKER**

OPTIKER / LUZERN

KAPELLPLATZ U. SCHWEIZERHOFQUAI / TELEPH. 291



**Prismen-Feldstecher**

Zeiss, Kern usw. von Fr. 150 an  
Elsix: 6x28 Fr. 80; Elact: 8x28 Fr. 90

**Photo-Apparate**

Zeiss-Ikon, Kodaks von Fr. 12 an  
Reichhaltigstes Lager

**Kino-Apparate**

Pathé-Baby Motocamera, Bolex, Ciné-Kodaks  
Bell & Howell Filmo

DIE NEUESTEN MODELLE

# EIDGENÖSSISCHE BANK

(AKTIENGESELLSCHAFT)

## BANQUE FÉDÉRALE

(SOCIÉTÉ ANONYME)

Hauptsitz in Zürich

FILIALEN

in Basel, Bern, Genf, La Chaux-de-Fonds, Lausanne, St. Gallen, Vevey

Aktienkapital Fr. 100,000,000

Reserven Fr. 29,500,000

Telegramm-Adresse: Fedralbank

Eröffnung von Giro-Konten / Devisen-Operationen / Dokumentar- und Rembours-Geschäfte / Börsen-Aufträge / Coupons-Inkasso / Geldwechsel / Besorgung aller übrigen bankgeschäftlichen Transaktionen

**ÉCRASANTE!!**

LA SUPÉRIORITÉ DES CHAUSSURES

**Glco**

J. LUTHI & C.  
BERTHOUD

1929

1429

**Perfecta-Tricot**

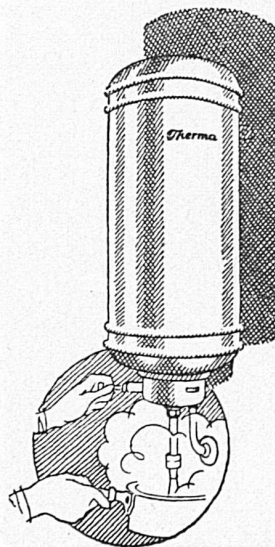
TRICOTFABRIK NABHOLZ A.-G., SCHÖNENWERD



## TUNGSRAMP LICHT

schont Ihre Augen

Lieferanten der SBB



# Heiss Wasser

für Ihre Küche, für Ihr  
Bad, für den Arzt, für  
den Coiffeur, für das  
Gastwirtsgewerbe usw.  
liefert auf die sauberste,  
bequemste und billigste  
Weise der

### *Therma - Boiler*

Erbältlich bei jedem Elektrizitätswerk  
und bei jeder Elektro-Installationsfirma

*„Therma“ A.S. Schwanden (Basel)*

# LA C<sup>IE</sup> INTERNATIONALE DES WAGONS-LITS

ASSURE

LES MEILLEURES COMMUNICATIONS  
VERS LA SUISSE

## SES TRAINS DE LUXE

ENGADINE-EXPRESS / OBERLAND-EXPRESS

SIMPLON-ORIENT-EXPRESS

SUISSE-ARLBERG-VIENNE-EXPRESS

EDELWEISS (AMSTERDAM-LUCERNE)

GOTHARD-PULLMAN-EXPRESS

DONNENT LE MAXIMUM DE CONFORT

POUR TOUS RENSEIGNEMENTS, BILLETS, etc.

S'ADRESSER AUX AGENCES DE VOYAGES

„WAGONS-LITS“, et „THOS. COOK & SON“

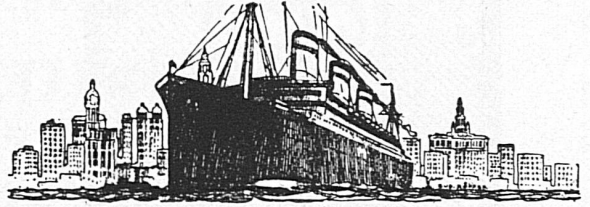


**DIE  
AARAU**

**Qualitäts-Lampe  
ist unübertroffen**

GLÜHLAMPENWERKE AARAU A.G.

# Überseereisen



**HAPAG** **Hamburg-Amerika  
Linie**

Seereisen

Landreisen

Luftreisen

Kostenlose Auskunft durch die Generalagentur  
für die Schweiz:

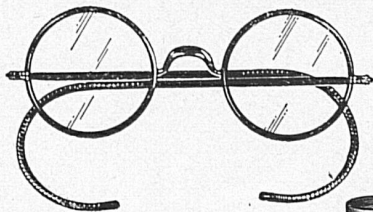
AKTIENGESELLSCHAFT

**H. ATTENBERGER, ZÜRICH**  
**HAPAG-REISEBUREAU**

Bahnhofstrasse 90

u. dessen Vertreter an grössern Orten der Schweiz

OPTIKER  
**KOCH**  
ZÜRICH-BAHNHOFSTR. 11



Qualitäts-  
Brillen

Prismen  
Feldstecher  
Zeiss, Leitz, Möller

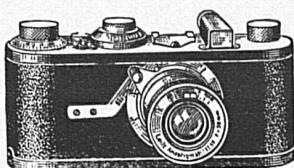
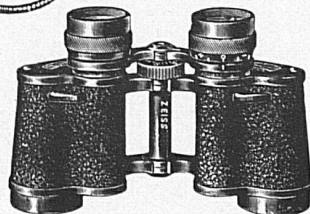
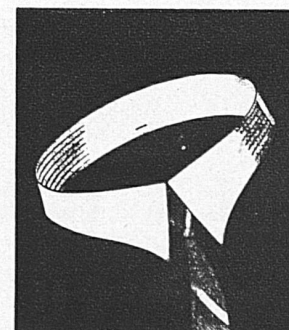


Photo-Cameras  
Kodaks  
Leitz - Leica



**DER  
KRAGEN**

bestimmt mit der  
Cravatte zusam-  
men die Eleganz  
Ihres Anzuges.  
Wollen Sie gut  
gekleidet sein, so  
wählen Sie die

*Marke  
Cutteurs*



Bezugsquellen-Nachweis durch die Fabrikanten:  
A.-G. FEHLMANN SÖHNE-SCHÖFTLAND (AARAU)

SOLIDITÉ  
DURABILITÉ  
ÉLÉGANCE  
RÉGULARITÉ

SONT RÉUNIES DANS LES PRODUITS DE LA MARQUE

**Cortébert**

CORTÉBERT WATCH CO  
ANCRE DE PRÉCISION

DEUTSCHE LITHOGRAPHIE

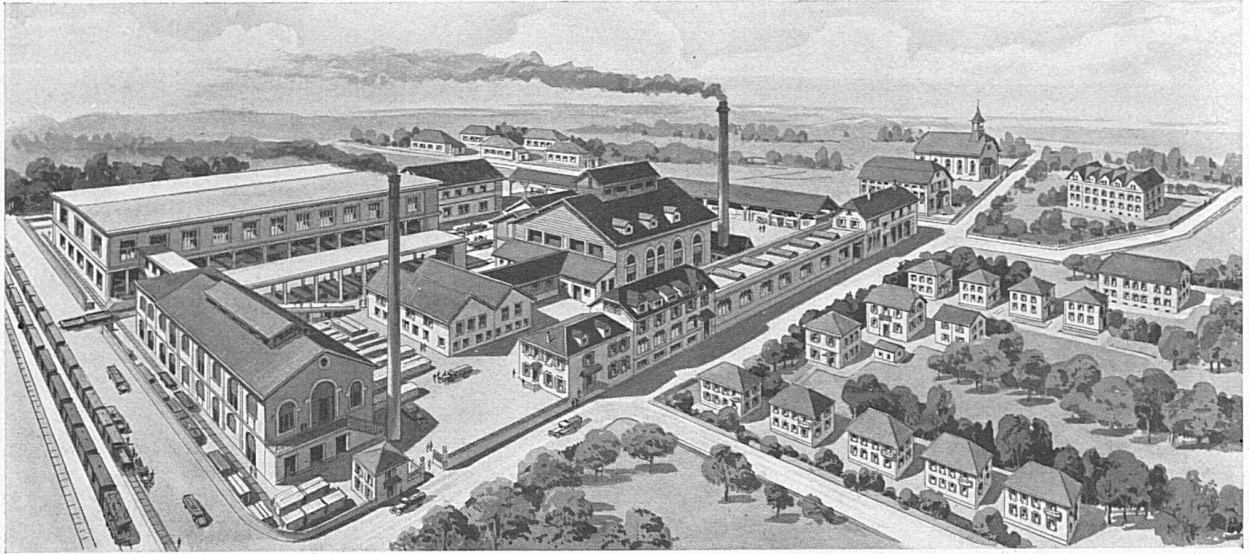
**A L D R E Y**

DAS NEUE  
LEITERMATERIAL FÜR  
KRAFTÜBERTRAGUNGSLEITUNGEN



VERLANGEN SIE PROSPEKTE UND  
KOSTENBERECHNUNGEN DURCH DIE

**SCHWEIZERISCHEN METALLWERKE  
SELVE & Co., THUN**



**VERRERIES DE ST-PREX**  
**S. A.**  
**ST-PREX (Vaud)**

**FABRIQUE DE BOUTEILLES**

en tous genres à

Bière, Vin, Liqueur, Eau minérale, etc.

Bonbonnes, Flacons, Bocaux

Articles à la presse

**Verre vert, verre mi-blanc**  
**verre blanc et verre de couleur**

Installations modernes



# BANQUE DE LA SUISSE ITALIENNE LUGANO

BELLINZONA \* CHIASSO \* LOCARNO \* MENDRISIO

Le plus ancien Etablissement de banque du Canton  
Correspondant de la Banque Nationale Suisse

Capital versé Fr. 7,500,000

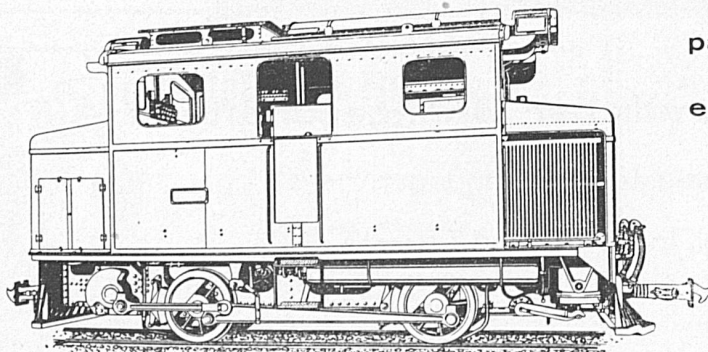
Réserves . . Fr. 1,500,000

*Correspondants dans le monde entier \* Traite toutes opérations de banque*

## Schweizerische Lokomotiv- und Maschinenfabrik Winterthur

### DIESELLOKOMOTIVEN

„S. L. M.-Winterthur“



200 PS Diesellokomotive „S. L. M.-Winterthur“  
für die Siamesischen Staatsbahnen

mit  
patentiertem Oelschaltgetriebe  
oder  
elektrischer Kraftübertragung  
arbeiten äusserst ökonomisch  
und betriebssicher

**BRENNSTOFFKOSTEN**  
pro Tonnenkilometer  
nur 0,1–0,2 Cts. bei  
0–30 ‰ Steigung

# BASLER HANDELSBANK

GENÈVE

BASEL

ZÜRICH

GEGRÜNDET 1863

AKTIENKAPITAL &amp; RESERVEN

Fr. 133,500,000.—



**Besorgung sämtlicher Bankgeschäfte**

zu günstigsten Bedingungen

für Handel, Industrie und Private

# ALPHA A.-G.

WERKSTÄTTE FÜR ELEKTRISCHE u.  
MECHANISCHE KONSTRUKTIONEN



**NIDAU**  
(KT. BERN)



Hoch- und  
Niederspannungsmaterial  
für Zentralen, Unterstationen, Freiluft-  
schaltanlagen, Freileitungs-Mastschalter  
Motorfahrgestelle für landwirtschaftliche  
Zwecke

Eisenkonstruktionen aller Art  
Gittermasten, Eisengerüste für Freiluftschaltanlagen  
Elektr. Schweisserei - Reparaturarbeiten

# LAUSANNE

## GRAND HOTEL BEAU-SÉJOUR

- Bestes Familienhotel
- Jeder moderne Komfort
- Ideale, ruhige Lage in eigenem Park
- Tennis, Golf
- 

## „NUGGET“

-Schuhcreme in Büchsen  
-Regent-Creme in Flacons u. Tuben  
*für Haushalt und Reise*



Die feine englische Creme  
für den feinen Lederschuh

Verlangen Sie noch heute Gratis-  
muster vom „NUGGET“-Schuh-  
cremevertrieb, Postfach, Basel 2.

# Vevey-Corseaux Plage

La plus moderne des plages du Léman

Ouverture: Été 1929

Bains salubres du lac  
Bains bienfaisants de soleil  
Bains de repos sur le sable

PLONGE. NAGE. CANOTAGE. SPORTS AQUATIQUES  
Culture physique. Jeux en plein air. Engins de gymnastique

Grève sablonneuse  
Pelouses  
Ombrages  
Port abrité  
Piscine de sport

TEA-ROOM SPACIEUX ET LUXUEUX  
RESTAURATION SOIGNÉE

*Création la plus moderne et la plus élégante  
des rives du Léman*

Reclus

## DIE SCHÜLER & STUDENTEN MÜTZEN

Die müssen doch für etwas nützen,  
den Korps u. auch den Klassengeist  
den hebt die Mütze allermeist.  
Wer erst die KR[ON]EN Mütze trägt  
vor Freud sich an den Busen schlägt  
aus Stolz, denn die ist schmuck u. fein  
solid, appart für Gross und Klein.  
Der Kressmann Eugen ist der Mann  
der einzig echt sie liefern kann.

**Eugen Kressmann-Bern**  
MÜHEMATTSTRASSE 45.

# BANQUE CANTONALE DU VALAIS SION

CAPITAL ET RÉSERVES: Fr. 8,325,000

Garantie illimitée de l'Etat du Valais



Emet des titres à 3 et 5 ans au taux de  $4\frac{3}{4}\%$

Traite toutes opérations de banque

DEMANDEZ PARTOUT LES

**Grands Vins du Valais**



**CHATEAU-CONTHEY**  
fendant supérieur

**BRÛLEFER**  
fendant de Sion

**SION PETILLANT**

**MOLIGNON**

**CLOS DU CHATEAU**  
Dôle cuvée Réservee

**MONT-FLEURI**  
Johannisberg

Swiss Sparkling

**MONT-CERVIN**

**HOIRS CHARLES BONVIN FILS SION**

MAISON FONDÉE EN 1858

# GEBR. CRÉTIN

EISEN- u. METALLGIESSEREIEN  
LIESTAL



Grauguß für Eisenbahnbetrieb  
und Oberbau

Grauguß für Hoch- und Tiefbau,  
Kanalisation usw.

Spezialformstücke für Hausinstallationen

Heizungs- und Roststabguß

Grauguß für Maschinenbau

Bronzeguß  
für Maschinenbau

Lagerbronze und Lagerweißmetall  
in Barren und Büchsen

Aluminium- und Silumin-  
Präzisionsguß

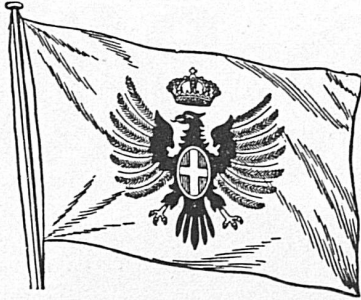


Elektrische Unternehmungen  
**O. BÜRGI & C<sup>IE</sup>**  
ZÜRICH / LAUSANNE



Freileitungsbauten  
Kabelmontagen + Pat.  
Elektrifizierung  
von Bahnen





**LLOYD SABAUDO  
GENOVA**

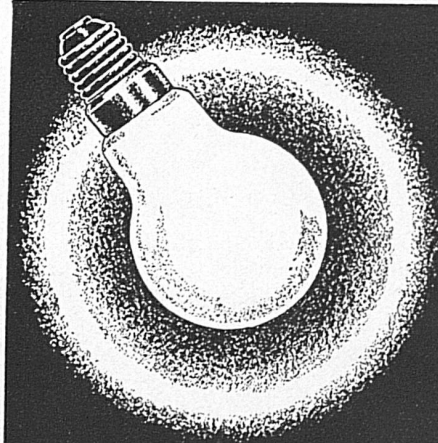
Regelmässige Abfahrten nach  
NORD- UND SÜDAMERIKA  
mit den berühmten Luxus-Schnelldampfern

„CONTE GRANDE“ „CONTE ROSSO“  
„CONTE BIANCAMANO“ „CONTE VERDE“  
via Neapel-Gibraltat via Villefranche-Barcelona  
auf der Rückreise auch via Cadix

Günstigste Reiseroute für den Besuch der  
**INTERNATIONALEN AUSSTELLUNGEN**  
BARCELONA SEVILLA

GENERALAGENTUR FÜR DIE SCHWEIZ:  
**MITTELMEER-AMERIKA**  
REISE- UND TRANSPORT A.-G.  
**ZÜRICH**

44 Bahnhofstrasse 44  
Auskunft und Platzbelegung durch sämtliche Reisebureaus



**LUXRAM-LUNA**  
OPAL  
*Die Perle aller Lichtquellen*

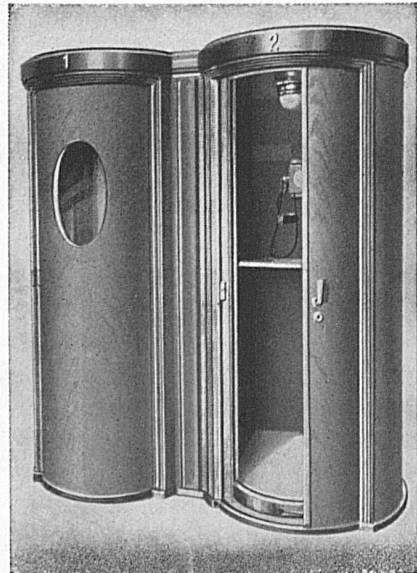
LICHT A.G.  
VEREINIGTE GLUHLAMPENFABRIKEN  
GOLDAU

**C. ERNI & Cie.**  
Lausanne tél. 26202  
Entreprise génér. électr.  
haute et basse tension.



DIE SCHALLDICHTEN TELEPHONKABINEN

⋆  
**A  
N  
T  
I  
P  
H  
O  
N**  
⋆



⋆  
**A  
N  
T  
I  
P  
H  
O  
N**  
⋆

(PATENTE TOBLER)

Modernste Ausführung mit Schiebefüren bieten alle gewünschten Vorzüge  
Verkaufsbureau der Spezialfabrik einfachster bis  
feinster schalldichter Telefonkabinen und Türen

**A. BLASER & SÖHNE, ZÜRICH 7**  
Minervastrasse 95, Telefon Hottingen 38.30, Telegrammadresse „Antlphon“



# Schweizerische Kreditanstalt

Crédit Suisse      **Zürich**      Credito Svizzero

Basel, Bern, Frauenfeld, Genf, Glarus, Kreuzlingen,  
Lausanne, Lugano, Luzern, Neuenburg, St. Gallen

*Agenturen in Oerlikon, Weinfelden*

Aktienkapital und Reserven Fr. 196,000,000  
*Capital et Réserves:*

BESORGUNG SÄMTLICHER BANKGESCHÄFTE  
*TOUTES OPÉRATIONS DE BANQUE*